

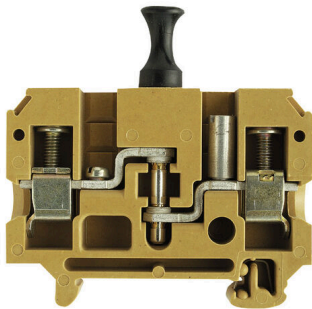
**SAKC 10/35 1STB4 KRG****Weidmüller Interface GmbH & Co. KG**

Klingenbergstraße 26

D-32758 Detmold

Germany

www.weidmueller.com

**Obrázek výrobku**

Jsou aplikace, kde je výhodné připojit k průchozí svorce pro účely testování a zabezpečení zkušební bod nebo odpojovací prvek. Se zkušebními rozpojovacími svorkami měříte elektrické obvody bez napětí. Neposuzuje se jen vzdušná a povrchová vzdálenost při rozpojení, ale je nutné prokázat i stanovenou jmenovitou rázovou elektrickou pevnost.

**Všeobecné objednací údaje**

Verze	Zkušební odpojovací svorka, Šroubové připojení, Středně žlutá, 10 mm <sup>2</sup> , 27 A, 500 V, Počet připojení: 2, Počet úrovní: 1
Číslo objednávky	<a href="#">1404520000</a>
Typ	SAKC 10/35 1STB4 KRG
GTIN (EAN)	4008190170400
Množství	50 items

## SAKC 10/35 1STB4 KRG

**Weidmüller Interface GmbH & Co. KG**  
Klingenbergstraße 26  
D-32758 Detmold  
Germany

www.weidmueller.com

## Technické údaje

### Osvědčení

Schválení



ROHS Shoda  
UL File Number Search [Web UL](#)  
Č. osvědčení (UR) E60693

### Rozměry a hmotnosti

Hloubka	48.5 mm	Hloubka (v palcích)	1.9094 inch
Výška	65 mm	Výška (v palcích)	2.5591 inch
Šířka	12 mm	Šířka (v palcích)	0.4724 inch
Čistá hmotnost	42.35 g		

### Teploty

Skladovací teplota	-25 °C...55 °C	Okolní teplota	-60 °C...85 °C
Trvalá provozní teplota, min.	-60 °C	Trvalá provozní teplota, max.	130 °C

### Shoda produktu s prostředím

Stav souladu se směrnicí RoHS V souladu s výjimkou  
Výjimka ze směrnice RoHS (je-li použitelné/známo) 6c  
REACH SVHC Lead 7439-92-1  
SCIP 999cd67e-471e-4085-8dba-1342fcea86de

### Specifikace systému

Verze	Šroubové připojení, Odpojovací prvek, s konektory samicemi, s šroubovací propojkou, Jeden konec bez konektoru	Nutná koncová deska	Ano
Počet potenciálů	1	Počet úrovní	1
Počet svěrných bodů na úroveň	2	Počet pólů na řadu	1
Úrovně propojené interně	Ne	PE připojení	Ne
Nosná lišta	TS 35	N-funkce	Ne
PE funkce	Ne	Funkce PEN	Ne

### Údaje materiálu

Základní materiál	KrG	Barevný	Středně žlutá
Klasifikace hořlavosti UL 94	V-0, 5 VA		

### CSA data hodnocení

Průřez vodiče max. (CSA)	10 AWG	Velikost napětí C (CSA)	600 V
Velikost proudu C (CSA)	25 A	Č. osvědčení (CSA)	12400-186
Velikost napětí D (CSA)	600 V	Velikost proudu D (CSA)	5 A
Průřez vodiče min. (CSA)	20 AWG		

## SAKC 10/35 1STB4 KRG

**Weidmüller Interface GmbH & Co. KG**

Klingenbergstraße 26  
D-32758 Detmold  
Germany

www.weidmueller.com

## Technické údaje

### Další technická data

Otevřené strany	pravá	Návod k instalaci	Přímá montáž
Verze testovaná ve výbušném prostředí	Ne	Typ montáže	Přichytka

### Data hodnocení

Jmenovitý průřez	10 mm <sup>2</sup>	Jmenovité napětí	500 V
Jmenovité DC napětí	500 V	Jmenovitý proud	27 A
Proud při maximu vodičů	27 A	Standardy	IEC 60947-7-1
Vnitřní odpor podle IEC 60947-7-x	0.56 mΩ	Jmenovité impulzní výdržné napětí	6 kV
Ztráta výkonu v souladu s normou IEC 60947-7-x	1.82 W	Závažnost znečištění	3

### UL data hodnocení

Průřez vodiče propojení z výroby max. (UR)	8 AWG	Velikost proudu C (UR)	25 A
Velikost napětí C (UR)	600 V	Průřez vodiče propojení z výroby min. (UR)	26 AWG
Č. osvědčení (UR)	E60693	Průřez vodiče propojení v terénu min. (UR)	22 AWG
Průřez vodiče propojení v terénu max. (UR)	8 AWG		

### Vodiče k upevnění (další připojení)

Průřez vodiče, pružný plus plastová manžeta DIN 46228/1, další připojení, max.	10 mm <sup>2</sup>	Typ připojení, další připojení	Šroubové připojení
--	--------------------	--------------------------------	--------------------

### Vodiče k upevnění svorkou (jmenovité připojení)

Měřidlo podle IEC 60947-1	B6	Průřez propojení AWG, max.	AWG 6
Směr připojení	na straně	Utahovací moment, max.	2.4 Nm
Utahovací moment, min.	1.2 Nm	Délka odizolování	12 mm
Typ připojení 2	Šroubové připojení	Typ připojení	Šroubové připojení
Počet připojení	2	Upínací rozsah, max.	10 mm <sup>2</sup>
Upínací rozsah, min.	0.5 mm <sup>2</sup>	Svěrný šroub	M 4
Velikost nože	1,0 x 5,5 mm	Průřez propojení AWG, min.	AWG 14
Průřez připojení vodiče, jemně splétaný s koncovkami DIN 46228/4, max.	10 mm <sup>2</sup>	Průřez připojení vodiče, jemně splétaný s koncovkami DIN 46228/4, min.	0.5 mm <sup>2</sup>
Průřez připojení vodiče, jemně splétaný s koncovkami DIN 46228/1, max.	10 mm <sup>2</sup>	Průřez připojení vodiče, jemně splétaný s koncovkami DIN 46228/1, min.	0.5 mm <sup>2</sup>
Průřez připojení vodičů, jemně stáčené, max.	10 mm <sup>2</sup>	Průřez připojení vodičů, jemně stáčené, min.	0.5 mm <sup>2</sup>
Průřez připojení vodičů, splétané, max.	10 mm <sup>2</sup>	Průřez připojení vodičů, splétané, min.	0.5 mm <sup>2</sup>
Úroveň krouticího momentu s elektrickým šroubovákem DMS	4	Průřez připojení vodiče, pevné jádro, max.	16 mm <sup>2</sup>
Průřez připojení vodiče, pevné jádro, min.	0.5 mm <sup>2</sup>	Průřez připojení vodičů, jemně splétané, min.	0.5 mm <sup>2</sup>

### Všeobecně

Průřez propojení AWG, max.	AWG 6	Návod k instalaci	Přímá montáž
Průřez propojení AWG, min.	AWG 14	Standardy	IEC 60947-7-1
Nosná lišta	TS 35		

## Technické údaje

### Klasifikace

ETIM 8.0	EC000902	ETIM 9.0	EC000902
ETIM 10.0	EC000902	ECLASS 14.0	27-25-01-09
ECLASS 15.0	27-25-01-09		

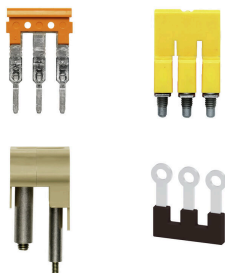
## SAKC 10/35 1STB4 KRG

**Weidmüller Interface GmbH & Co. KG**  
Klingenbergstraße 26  
D-32758 Detmold  
Germany

www.weidmueller.com

## Příslušenství

### Propojky



Rozdělení nebo násobení potenciálu do sousedících svorkovnic se provádí prostřednictvím propojek. Dalšímu úsilí o propojení se lze snadno vyhnout. I když jsou póly přerušeny, spolehlivost kontaktu ve svorkovnicích je stále zajištěna. Naše portfolio nabízí zásuvné a šroubovatelné systémy propojek pro modulární svorkovnice.

### Všeobecné objednací údaje

Typ	QL 2 SAKA10	Verze
Číslo	<a href="#">0135500000</a>	Propojka (svorka), Přišroubováno, Šedá, 32 A, Počet pólů: 2, Rozteč v mm (P): 12.00, Izolované: Ne, Šířka: 19.9 mm
objednávky		
GTIN (EAN)	4008190099404	
Množství	50 ST	
Typ	QL 3 SAKA10	Verze
Číslo	<a href="#">0135600000</a>	Propojka (svorka), Přišroubováno, Šedá, 36 A, Počet pólů: 3, Rozteč v mm (P): 12.00, Izolované: Ne, Šířka: 31.8 mm
objednávky		
GTIN (EAN)	4008190032081	
Množství	50 ST	

### Odpojovací zástrčky



Na rozdíl od svorkovnic s integrovanou odpojovací pákou může být náš odpojovací konektor zcela odpojen nebo odstraněn ze svorkovnice a příslušné aplikace a nabízí flexibilní alternativní řešení k našim standardním odpojovačům.

### Všeobecné objednací údaje

Typ	QL 4 SAKA10	Verze
Číslo	<a href="#">0135700000</a>	Propojka (svorka), Přišroubováno, Šedá, 36 A, Počet pólů: 4, Rozteč v mm (P): 12.00, Izolované: Ne, Šířka: 43.7 mm
objednávky		
GTIN (EAN)	4008190118822	
Množství	50 ST	
Typ	QL 10 SAKA10	Verze
Číslo	<a href="#">0338500000</a>	Propojka (svorka), Přišroubováno, Šedá, 57 A, Počet pólů: 10, Rozteč v mm (P): 6.00, Izolované: Ne, Šířka: 115.1 mm
objednávky		
GTIN (EAN)	4008190063313	
Množství	20 ST	

## SAKC 10/35 1STB4 KRG

**Weidmüller Interface GmbH & Co. KG**  
 Klingenbergstraße 26  
 D-32758 Detmold  
 Germany

www.weidmueller.com

## Příslušenství

### Koncové a předělové desky



Dělicí desky a koncové desky jsou nezbytným příslušenstvím pro svorkovnice. Dělicí desky zajišťují optické a elektrické oddělení různých potenciálů a funkčních skupin, čímž zvyšují bezpečnost a zajišťují přehlednou strukturu uvnitř rozvaděče. Koncové desky uzavírají řadu svorkovnic po stranách, chrání před kontaktem s živými částmi a zajišťují čistý a stabilní povrch. Oba komponenty jsou přesně sladěny s příslušnou řadou svorkovnic Weidmüller, což přispívá k bezpečnému, kompatibilnímu a profesionálnímu zapojení.

### Všeobecné objednací údaje

Typ	AP SAKB/C/T KRG	Verze
Číslo	<a href="#">0146720000</a>	Koncová destička pro svorkovnice, Tmavě béžová, Žlutá, Výška: 65 mm, Šířka: 3 mm, V-O, KrG, Přichytka: Ano
objednávky		
GTIN (EAN)	4008190027995	
Množství	20 ST	

### Příslušenství



Kabeláž proudového a napěťového transformátoru  
 Naše testovací a rozpojovací svorkovnice s pružinovou nebo šroubovou technologií umožňují vytvoření všech důležitých převodníkových obvodů pro bezpečné a sofistikované měření proudu, napětí a výkonu.

### Všeobecné objednací údaje

Typ	TW SAKB/C/T	Verze
Číslo	<a href="#">0242920000</a>	Předělová deska (svorka), Béžová, Výška: 75 mm, Šířka: 3 mm, V-2, KrG
objednávky		
GTIN (EAN)	4008190069933	
Množství	20 ST	

### Koncové a předělové desky



Dělicí desky a koncové desky jsou nezbytným příslušenstvím pro svorkovnice. Dělicí desky zajišťují optické a elektrické oddělení různých potenciálů a funkčních skupin, čímž zvyšují bezpečnost a zajišťují přehlednou strukturu uvnitř rozvaděče. Koncové desky uzavírají řadu svorkovnic po stranách, chrání před kontaktem s živými částmi a zajišťují čistý a stabilní povrch. Oba komponenty jsou přesně sladěny s příslušnou řadou svorkovnic Weidmüller, což přispívá k bezpečnému, kompatibilnímu a profesionálnímu zapojení.

## SAKC 10/35 1STB4 KRG

**Weidmüller Interface GmbH & Co. KG**  
Klingenbergstraße 26  
D-32758 Detmold  
Germany

www.weidmueller.com

## Příslušenství

### Všeobecné objednávací údaje

Typ	TW SAKB/C/T1	Verze
Číslo	<a href="#">0242960000</a>	Předělová deska (svorka), Běžová, Výška: 75 mm, Šířka: 1.5 mm, V-2,
objednávky		KrG
GTIN (EAN)	4008190104092	
Množství	20 ST	

### Testovací adapter a testovací zásuvky



Testovací adaptéry a testovací zásuvky se používají pro elektrické připojení mezi svorkovnicemi a testovacím zařízením. Tímto způsobem lze elektrický kontakt vytvořit v propojeném stavu a měření lze provést snadno.

### Všeobecné objednávací údaje

Typ	PS 4 F.STB 4	Verze
Číslo	<a href="#">0299600000</a>	Testovací adaptér (svorka), 230 V
objednávky		
GTIN (EAN)	4008190074043	
Množství	20 ST	
Typ	STB 13.5/D6/4/M4 SAKA 10	Verze
Číslo	<a href="#">0135200000</a>	SAK řada, Patice
objednávky		
GTIN (EAN)	4008190172862	
Množství	50 ST	

### Montážní podpora



Nabízíme široké portfolio montážní podpory pro snadnou manipulaci s našimi produkty a jejich doplňování. Od různých nástrojů po izolační objímky a různé šrouby se naše komponenty navzájem doplňují až do posledního detailu, čímž usnadňují montáž v souladu s příslušnými normami a ochrannými předpisy.

### Všeobecné objednávací údaje

Typ	SS M4 D 128-A 4	Verze
Číslo	<a href="#">0136400000</a>	Pojistná podložka, Měď
objednávky		
GTIN (EAN)	4008190118143	
Množství	100 ST	

## SAKC 10/35 1STB4 KRG

**Weidmüller Interface GmbH & Co. KG**

Klingenbergstraße 26

D-32758 Detmold

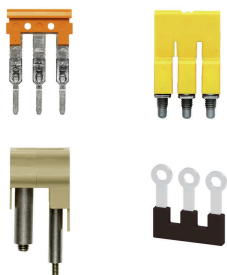
Germany

www.weidmueller.com

## Příslušenství

Typ	BFSC M4X20	Verze
Číslo	<a href="#">0362800000</a>	Montážní šroub (svorka), 4.00 mm, Ocel, Hloubka: 7 mm, Šířka: 7 mm, Výška: 20 mm
objednávky		
GTIN (EAN)	4008190114053	
Množství	100 ST	

## Propojky



Rozdělení nebo násobení potenciálu do sousedících svorkovnic se provádí prostřednictvím propojek. Dalšímu úsilí o propojení se lze snadno vyhnout. I když jsou póly přerušeny, spolehlivost kontaktu ve svorkovnicích je stále zajištěna. Naše portfolio nabízí zásuvné a šroubovatelné systémy propojek pro modulární svorkovnice.

## Všeobecné objednávací údaje

Typ	VH 13.6/6.3/4.3	Verze
Číslo	<a href="#">0299700000</a>	Spojovací objímka (svorka), Přišroubováno, Šířka: 7 mm, Výška: 7 mm, Hloubka: 13.6 mm, Počet pólů: 1, Cu Zn
objednávky		
GTIN (EAN)	4008190018313	
Množství	50 ST	

## Vlastní tisk



Štítek Dekafix (DEK) je univerzální štítek pro všechny vodiče a zásuvné konektory i elektronické sub-sestavy. Tento systém je ideální pro krátké číselné sekvence a zahrnuje širokou řadu předtištěných značek. Pásky pro rychlou instalaci v jediném pracovním kroku. Potisk je dobře čitelný, má perfektní kontrast a je k dispozici v různých šířkách.

- Široká řada potitěných značek pro okamžité použití
- Pásky pro rychlou instalaci
- Značky na konektory vhodné pro všechny kabelové konektory
- K dispozici jako čisté MultiCard, nebo se standardním potiskem

Pro vlastní potisk: Prosíme zašlete nám soubor pro náš software na značení M-Print PRO nebo M-Print PRO Online (bez instalace) s vašimi požadavky na značení.

## Všeobecné objednávací údaje

Typ	DEK 5/6.5 MC SDR	Verze
Číslo	<a href="#">1609850000</a>	Dekafix, Označení svorek, 5 x 6.5 mm, Rozteč v mm (P): 6.50
objednávky		Weidmueller, Podle specifikace zákazníka
GTIN (EAN)	4008190456610	
Množství	180 ST	

## Příslušenství

www.weidmueller.com

### Prázdné



Štítek Dekafix (DEK) je univerzální štítek pro všechny vodiče a zásuvné konektory i elektronické sub-sestavy. Tento systém je ideální pro krátké číselné sekvence a zahrnuje širokou řadu předtištěných značek.

Pásy pro rychlou instalaci v jediném pracovním kroku. Potisk je dobře čitelný, má perfektní kontrast a je k dispozici v různých šířkách.

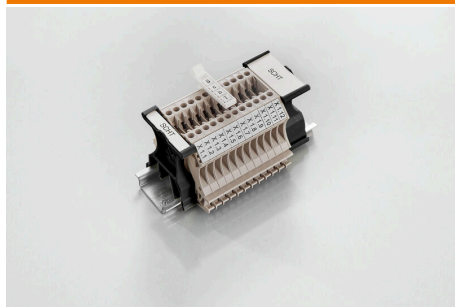
- Široká řada potišťovaných značek pro okamžité použití
- Pásy pro rychlou instalaci
- Značky na konektory vhodné pro všechny kabelové konektory
- K dispozici jako čisté MultiCard, nebo se standardním potiskem

Pro vlastní potisk: Prosíme zašlete nám soubor pro náš software na značení M-Print PRO nebo M-Print PRO Online (bez instalace) s vašimi požadavky na značení.

### Všeobecné objednací údaje

Typ	DEK 5/6.5 MC NE WS	Verze
Číslo	<a href="#">1609840000</a>	Dekafix, Označení svorek, 5 x 6.5 mm, Rozteč v mm (P): 6.50
objednávky		Weidmueller, Bílá
GTIN (EAN)	4008190203429	
Množství	900 ST	

### SchT skupinový držák značek



Skupinové držáky na značky SchT 5 S se připínají přímo na lištu TS 32 (G-lišta) nebo na lištu TS 35 (cylindrová lišta). Je tudíž možné označit svorkovnici páskovým označením bez ohledu na její typ.

SchT 5 a SchT 5 S jsou vybaveny ochrannými pásky ESO 5, STR 5.

SchT 7 je otočný skupinový nosič značek na zasouvací štítky, který umožňuje snadný přístup k upínacímu šroubu. SchT 7 se používá s ochrannými pásky ESO 7, STR 7 nebo DEK 5.

Zasouvací štítky a ochranné pásky neleznete pod záložkou „Příslušenství“.

### Všeobecné objednací údaje

Typ	SCHT 7	Verze
Číslo	<a href="#">0517960000</a>	SCHT, Označení svorek, 39.3 x 8 mm, Rozteč v mm (P): 7.00
objednávky		Weidmueller, Bílá
GTIN (EAN)	4008190001742	
Množství	20 ST	

## Příslušenství

### Držák štítku značení



Držák značky nabízí možnost dodatečné montáže standardních značek s roztečí 5 nebo 5,1 mm. Úhlové držáky lze volitelně zacvaknout a lze je namontovat do všech standardních označovacích kanálů modulárních svorkovnic Klippon® Connect. Typy montážních značek naleznete v příslušném příslušenství držáku označení.

### Všeobecné objednávací údaje

Typ	BZT 1 WS 10/5	Verze
Číslo	<a href="#">1805490000</a>	Příslušenství, Držák štítku značení
objednávky		
GTIN (EAN)	4032248270231	
Množství	100 ST	
Typ	BZT 1 ZA WS 10/5	Verze
Číslo	<a href="#">1805520000</a>	Příslušenství, Držák štítku značení
objednávky		
GTIN (EAN)	4032248270248	
Množství	100 ST	