

**KLBUE 10-20 RC TS35****Weidmüller Interface GmbH & Co. KG**

Klingenbergstraße 26

D-32758 Detmold

Germany

www.weidmueller.com

**Obrázek výrobku**

S naší širokou škálou stíněných připojení KLBÜ můžete dosahovat flexibilních a samonastavitelných stíněných kontaktů a zajistit bezchybný provoz zařízení.

**Všeobecné objednací údaje**

|                  |  |
|------------------|--|
| Verze            | Upínací třmen, Upínací třmen na stíněné připojení, PA 66 GF 30 |
| Číslo objednávky | <a href="#">1403080000</a>                                     |
| Typ              | KLBUE 10-20 RC TS35  |
| GTIN (EAN)       | 4050118205213  |
| Množství         | 1 items  |

## Technické údaje

## Osvědčení

ROHS Shoda

## Rozměry a hmotnosti

|                |         |                     |             |
|----------------|---------|---------------------|-------------|
| Hloubka        | 63.6 mm | Hloubka (v palcích) | 2.5039 inch |
| Výška          | 67.5 mm | Výška (v palcích)   | 2.6575 inch |
| Šířka          | 39.6 mm | Šířka (v palcích)   | 1.5591 inch |
| Čistá hmotnost | 86.24 g |                     |             |

## Teploty

|                               |                |                               |               |
|-------------------------------|----------------|-------------------------------|---------------|
| Skladovací teplota            | -25 °C...55 °C | Okolní teplota                | -5 °C...40 °C |
| Trvalá provozní teplota, min. | -25 °C         | Trvalá provozní teplota, max. | 105 °C        |

## Shoda produktu s prostředím

|   |                                      |
|---|--------------------------------------|
| Stav souladu se směrnicí RoHS                     | V souladu s výjimkou                 |
| Výjimka ze směrnice RoHS (je-li použitelné/známo) | 6c                                   |
| REACH SVHC  | Lead 7439-92-1                       |
| SCIP  | 6fc8563f-82a2-46cf-b3da-0e2c7ddd4382 |

## Specifikace systému

|             |                                  |                     |    |
|-------------|----------------------------------|---------------------|----|
| Verze       | Pro stíněné připojení, S odporem | Nutná koncová deska | Ne |
| Nosná lišta | TS 35                            |                     |    |

## Údaje materiálu

|                              |             |         |                       |
|------------------------------|-------------|---------|-----------------------|
| Základní materiál            | PA 66 GF 30 | Barevný | černá, Stříbřitě šedá |
| Klasifikace hořlavosti UL 94 | V-0         |         |                       |

## Další technická data

|                   |              |                                       |    |
|-------------------|--------------|---------------------------------------|----|
| Návod k instalaci | Přímá montáž | Verze testovaná ve výbušném prostředí | Ne |
| Typ montáže       | Přichytka    |                                       |    |

## Data hodnocení

|                  |                    |                  |       |
|------------------|--------------------|------------------|-------|
| Jmenovitý průřez | 20 mm <sup>2</sup> | Jmenovité napětí | 230 V |
|------------------|--------------------|------------------|-------|

## Vodiče k upevnění svorkou (jmenovité připojení)

|   |                    |   |                     |
|---|--------------------|---|---------------------|
| Délka odizolování                       | 30 mm              | Typ připojení                           | Pružinové připojení |
| Počet připojení                         | 1                  | Průměr kabelu, max.                     | 20 mm               |
| Průměr kabelu, min.                     | 10 mm              | Průřez připojení vodičů, splétané, max. | 20 mm <sup>2</sup>  |
| Průřez připojení vodičů, splétané, min. | 10 mm <sup>2</sup> |   |                     |

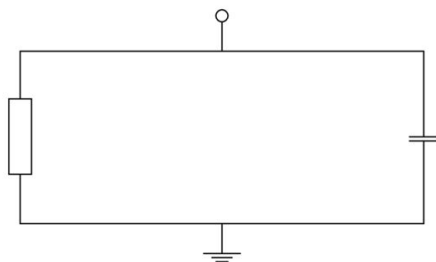
## Všeobecně

|                   |              |             |       |
|-------------------|--------------|-------------|-------|
| Návod k instalaci | Přímá montáž | Nosná lišta | TS 35 |
|-------------------|--------------|-------------|-------|

**Technické údaje****Klasifikace**

|             |             |             |             |
|-------------|-------------|-------------|-------------|
| ETIM 8.0    | EC002020    | ETIM 9.0    | EC002020    |
| ETIM 10.0   | EC002020    | ECLASS 14.0 | 27-25-01-20 |
| ECLASS 15.0 | 27-25-01-20 |             |             |

**Nákresy**



## KLBUE 10-20 RC TS35

**Weidmüller Interface GmbH & Co. KG**  
 Klingenbergstraße 26  
 D-32758 Detmold  
 Germany

www.weidmueller.com

## Příslušenství

### Ocel



Ocelové DIN lišty jsou na trhu nejrozšířenější. Mezi kovovými DIN lištami mají nejnižší ochranu proti zkratu, podobně k nerezové oceli.

### Všeobecné objednávací údaje

|            |                            |   |
|------------|----------------------------|---|
| Typ        | TS 35X7.5 2M/ST/ZN         | Verze   |
| Číslo      | <a href="#">0383400000</a> | Svorkovnicová lišta, Příslušenství, Ocel, pozinkovaný a pasivovaný, |
| objednávky |                            | Šířka: 2000 mm, Výška: 35 mm, Hloubka: 7.5 mm                       |
| GTIN (EAN) | 4008190088026              |   |
| Množství   | 40 M                       |   |
| Typ        | TS 35X7.5/LL 2M/ST/ZN      | Verze   |
| Číslo      | <a href="#">0514500000</a> | Svorkovnicová lišta, Příslušenství, Ocel, pozinkovaný a pasivovaný, |
| objednávky |                            | Šířka: 2000 mm, Výška: 35 mm, Hloubka: 7.5 mm                       |
| GTIN (EAN) | 4008190046019              |   |
| Množství   | 40 M                       |   |
| Typ        | TS 35X15/2.3 2M/ST/ZN      | Verze   |
| Číslo      | <a href="#">0498000000</a> | Svorkovnicová lišta, Příslušenství, Ocel, pozinkovaný a pasivovaný, |
| objednávky |                            | Šířka: 2000 mm, Výška: 35 mm, Hloubka: 15 mm                        |
| GTIN (EAN) | 4008190042493              |   |
| Množství   | 20 M                       |   |
| Typ        | TS 35X15/LL 2M/ST/ZN       | Verze   |
| Číslo      | <a href="#">0236500000</a> | Svorkovnicová lišta, Příslušenství, Ocel, pozinkovaný a pasivovaný, |
| objednávky |                            | Šířka: 2000 mm, Výška: 35 mm, Hloubka: 15 mm                        |
| GTIN (EAN) | 4008190183967              |   |
| Množství   | 20 M                       |   |

### Čisté, lepicí zadní strana



SM je štítek MultiCard pro značení řídicích a signálních zařízení. Štítky jsou připevněny do držáků nebo přilepeny pomocí samolepicí fólie. Přizpůsobené značky lze vytvořit pomocí značících systémů PrintJet CONNECT nebo Plotter.

- Uživatelé mohou rychle tisknout štítky podle svých potřeb
- Není třeba mít na skladě drahé standardní štítky
- Vysoce odolný a kvalitní tisk při použití PrintJet jako náhrady za rytí
- Pro extrémní nároky doporučujeme ochrannou fólii ETO SM.
- Držáky mohou být použity pro tlačítka o průměru 22 mm nebo 30 mm od společností Siemens, ABB, Moeller a Télémécanique

Pro vlastní potisk: Prosíme zašlete nám soubor pro náš software na značení M-Print PRO nebo M-Print PRO Online (bez instalace) s vašimi požadavky na značení.

## KLBUE 10-20 RC TS35

**Weidmüller Interface GmbH & Co. KG**  
Klingenbergstraße 26  
D-32758 Detmold  
Germany

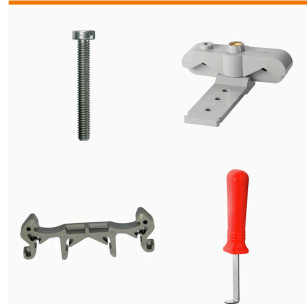
www.weidmueller.com

## Příslušenství

### Všeobecné objednací údaje

|            |                            |       |  |
|------------|----------------------------|-------|--|
| Typ        | SM 27/8 K MC NE WS         | Verze |  |
| Číslo      | <a href="#">1812630000</a> | Verze | SwitchMark, Značky na přístroje, 8 x 27 mm, Bílá |
| objednávky |                            |       |  |
| GTIN (EAN) | 4032248296033              |       |  |
| Množství   | 80 ST                      |       |  |

### Montážní podpěra



Nabízíme široké portfolio montážní podpory pro snadnou manipulaci s našimi produkty a jejich doplňování. Od různých nástrojů po izolační objímky a různé šrouby se naše komponenty navzájem doplňují až do posledního detailu, čímž usnadňují montáž v souladu s příslušnými normami a ochrannými předpisy.

### Všeobecné objednací údaje

|            |                            |       |                          |
|------------|----------------------------|-------|--------------------------|
| Typ        | BTWZ KLBUE                 | Verze |                          |
| Číslo      | <a href="#">1742630000</a> | Verze | Nářadí, Provozní nástroj |
| objednávky |                            |       |                          |
| GTIN (EAN) | 4008190980764              |       |                          |
| Množství   | 1 ST                       |       |                          |

### Plochý šroubovák



Plochý šroubovák s kulatou hlavicí SD DIN 5265, ISO 2380/2, výstup podle DIN 5264, ISO 2380/1. hrot ChromTop, rukojeť SoftFinish

### Všeobecné objednací údaje

|            |                            |       |                      |
|------------|----------------------------|-------|----------------------|
| Typ        | SDS 0.6X3.5X200            | Verze |                      |
| Číslo      | <a href="#">9010110000</a> | Verze | Šroubovák, Šroubovák |
| objednávky |                            |       |                      |
| GTIN (EAN) | 4032248300754              |       |                      |
| Množství   | 1 ST                       |       |                      |
| Typ        | SDS 1.2X6.5X150            | Verze |                      |
| Číslo      | <a href="#">9009010000</a> | Verze | Šroubovák, Šroubovák |
| objednávky |                            |       |                      |
| GTIN (EAN) | 4032248266869              |       |                      |
| Množství   | 1 ST                       |       |                      |