

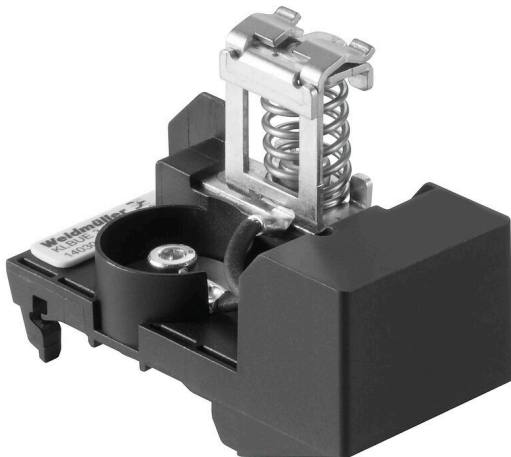
**KLBUE 3-8 RC TS27****Weidmüller Interface GmbH & Co. KG**

Klingenbergstraße 26

D-32758 Detmold

Germany

www.weidmueller.com

**Obrázek výrobku**

S naší širokou škálou stíněných připojení KLBÜ můžete dosahovat flexibilních a samonastavitelných stíněných kontaktů a zajistit bezchybný provoz zařízení.

**Všeobecné objednací údaje**

Verze	Upínací třmen, Upínací třmen na stíněné připojení, PA 66 GF 30
Číslo objednávky	<a href="#">1403070000</a>
Typ	KLBUE 3-8 RC TS27
GTIN (EAN)	4050118204780
Množství	1 items

## Technické údaje

## Osvědčení

ROHS	Shoda
------	-------

## Rozměry a hmotnosti

Hloubka	50 mm	Hloubka (v palcích)	1.9685 inch
Výška	67.5 mm	Výška (v palcích)	2.6575 inch
Šířka	35 mm	Šířka (v palcích)	1.378 inch
Čistá hmotnost	61.19 g		

## Teploty

Skladovací teplota	-25 °C...55 °C	Okolní teplota	-5 °C...40 °C
Trvalá provozní teplota, min.	-25 °C	Trvalá provozní teplota, max.	105 °C

## Shoda produktu s prostředím

Stav souladu se směrnicí RoHS	V souladu s výjimkou
Výjimka ze směrnice RoHS (je-li použitelné/známo)	6c
REACH SVHC	Lead 7439-92-1
SCIP	6fc8563f-82a2-46cf-b3da-0e2c7ddd4382

## Specifikace systému

Verze	Pro stíněné připojení, S odporem	Nutná koncová deska	Ne
Nosná lišta	TS 27		

## Údaje materiálu

Základní materiál	PA 66 GF 30	Barevný	černá, Stříbřitě šedá
Klasifikace hořlavosti UL 94	V-0		

## Další technická data

Návod k instalaci	Přímá montáž	Verze testovaná ve výbušném prostředí	Ne
Typ montáže	Přichytka		

## Data hodnocení

Jmenovitý průřez	8 mm <sup>2</sup>	Jmenovité napětí	230 V
------------------	-------------------	------------------	-------

## Vodiče k upevnění svorkou (jmenovité připojení)

Délka odizolování	22 mm	Typ připojení	Pružinové připojení
Počet připojení	1	Průměr kabelu, max.	8 mm
Průměr kabelu, min.	3 mm	Průřez připojení vodičů, splétané, max.	8 mm <sup>2</sup>
Průřez připojení vodičů, splétané, min.	3 mm <sup>2</sup>		

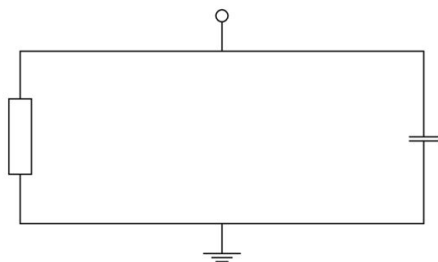
## Všeobecně

Návod k instalaci	Přímá montáž	Nosná lišta	TS 27
-------------------	--------------	-------------	-------

**Technické údaje****Klasifikace**

ETIM 8.0	EC002020	ETIM 9.0	EC002020
ETIM 10.0	EC002020	ECLASS 14.0	27-25-01-20
ECLASS 15.0	27-25-01-20		

**Nákresy**



## KLBUE 3-8 RC TS27

**Weidmüller Interface GmbH & Co. KG**  
Klingenbergstraße 26  
D-32758 Detmold  
Germany

www.weidmueller.com

## Příslušenství

### Ocel



Ocelové DIN lišty jsou na trhu nejrozšířenější. Mezi kovovými DIN lištami mají nejnižší ochranu proti zkratu, podobně k nerezové oceli.

### Všeobecné objednací údaje

Typ	TS 27X12.5M/ST/F.ZN	Verze	
Číslo	<a href="#">1802690000</a>	Svorkovnicová lišta, Lišty svorkovnice, Ocel, galvanizované, Šířka: 2000 mm, Výška: 27 mm, Hloubka: 12.5 mm	
objednávky			
GTIN (EAN)	4032248257201		
Množství	10 M		

### Čisté, lepicí zadní strana



SM je štítek MultiCard pro značení řídicích a signálních zařízení. Štítky jsou připevněny do držáků nebo přilepeny pomocí samolepicí fólie. Přizpůsobené značky lze vytvořit pomocí značících systémů PrintJet CONNECT nebo Plotter.

- Uživatelé mohou rychle tisknout štítky podle svých potřeb
- Není třeba mít na skladě drahé standardní štítky
- Vysoce odolný a kvalitní tisk při použití PrintJet jako náhrady za rytí
- Pro extrémní nároky doporučujeme ochrannou fólii ETO SM.
- Držáky mohou být použity pro tlačítka o průměru 22 mm nebo 30 mm od společností Siemens, ABB, Moeller a Télémécanique

Pro vlastní potisk: Prosíme zašlete nám soubor pro náš software na značení M-Print PRO nebo M-Print PRO Online (bez instalace) s vašimi požadavky na značení.

### Všeobecné objednací údaje

Typ	SM 27/8 K MC NE WS	Verze	
Číslo	<a href="#">1812630000</a>	SwitchMark, Značky na přístroje, 8 x 27 mm, Bílá	
objednávky			
GTIN (EAN)	4032248296033		
Množství	80 ST		

**KLBUE 3-8 RC TS27**

**Weidmüller Interface GmbH & Co. KG**  
Klingenbergstraße 26  
D-32758 Detmold  
Germany

www.weidmueller.com

**Příslušenství****Montážní podpora**

Nabízíme široké portfolio montážní podpory pro snadnou manipulaci s našimi produkty a jejich doplňování. Od různých nástrojů po izolační objímky a různé šrouby se naše komponenty navzájem doplňují až do posledního detailu, čímž usnadňují montáž v souladu s příslušnými normami a ochrannými předpisy.

**Všeobecné objednací údaje**

Typ	BTWZ KLBUE	Verze
Číslo objednávky	<a href="#">1742630000</a>	Nářadí, Provozní nástroj
GTIN (EAN)	4008190980764	
Množství	1 ST	

**Plochý šroubovák**

Plochý šroubovák s kulatou hlaví SD DIN 5265, ISO 2380/2, výstup podle DIN 5264, ISO 2380/1. hrot ChromTop, rukojeť SoftFinish

**Všeobecné objednací údaje**

Typ	SDS 0.6X3.5X100	Verze
Číslo objednávky	<a href="#">9008330000</a>	Šroubovák, Šroubovák
GTIN (EAN)	4032248056286	
Množství	1 ST	