

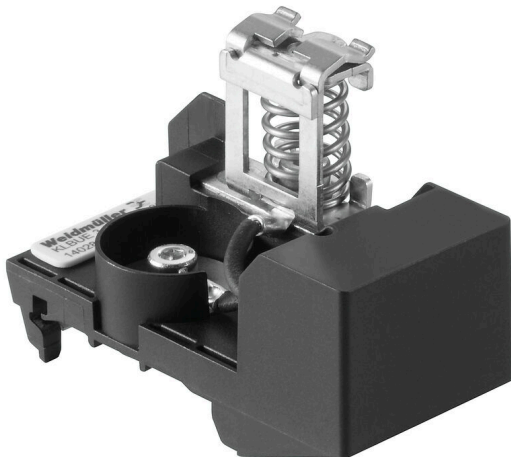
KLBUE 3-8 RC TS35**Weidmüller Interface GmbH & Co. KG**

Klingenbergstraße 26

D-32758 Detmold

Germany

www.weidmueller.com

Obrázek výrobku

S naší širokou škálou stíněných připojení KLBŮ můžete dosahovat flexibilních a samonastavitelných stíněných kontaktů a zajistit bezchybný provoz zařízení.

Všeobecné objednací údaje

| | |
|------------------|--|
| Verze | Upínací třmen, Upínací třmen na stíněné připojení, PA 66 GF 30 |
| Číslo objednávky | 1402830000 |
| Typ | KLBUE 3-8 RC TS35 |
| GTIN (EAN) | 4050118204674 |
| Množství | 1 items |

Technické údaje

Osvědčení

| | |
|------|-------|
| ROHS | Shoda |
|------|-------|

Rozměry a hmotnosti

| | | | |
|----------------|---------|---------------------|-------------|
| Hloubka | 50 mm | Hloubka (v palcích) | 1.9685 inch |
| Výška | 67.5 mm | Výška (v palcích) | 2.6575 inch |
| Šířka | 35 mm | Šířka (v palcích) | 1.378 inch |
| Čistá hmotnost | 61.29 g | | |

Teploty

| | | | |
|-------------------------------|----------------|-------------------------------|---------------|
| Skladovací teplota | -25 °C...55 °C | Okolní teplota | -5 °C...40 °C |
| Trvalá provozní teplota, min. | -25 °C | Trvalá provozní teplota, max. | 105 °C |

Shoda produktu s prostředím

| | |
|---|--------------------------------------|
| Stav souladu se směrnicí RoHS | V souladu s výjimkou |
| Výjimka ze směrnice RoHS (je-li použitelné/známo) | 6c |
| REACH SVHC | Lead 7439-92-1 |
| SCIP | 6fc8563f-82a2-46cf-b3da-0e2c7ddd4382 |

Specifikace systému

| | | | |
|-------------|----------------------------------|---------------------|----|
| Verze | Pro stíněné připojení, S odporem | Nutná koncová deska | Ne |
| Nosná lišta | TS 35 | | |

Údaje materiálu

| | | | |
|------------------------------|-------------|---------|-----------------------|
| Základní materiál | PA 66 GF 30 | Barevný | černá, Stříbřitě šedá |
| Klasifikace hořlavosti UL 94 | V-0 | | |

Další technická data

| | | | |
|-------------------|--------------|---------------------------------------|----|
| Návod k instalaci | Přímá montáž | Verze testovaná ve výbušném prostředí | Ne |
| Typ montáže | Přichytka | | |

Data hodnocení

| | | | |
|------------------|-------------------|------------------|-------|
| Jmenovitý průřez | 8 mm ² | Jmenovité napětí | 230 V |
|------------------|-------------------|------------------|-------|

Vodiče k upevnění svorkou (jmenovité připojení)

| | | | |
|---|-------------------|---|---------------------|
| Délka odizolování | 22 mm | Typ připojení | Pružinové připojení |
| Počet připojení | 1 | Průměr kabelu, max. | 8 mm |
| Průměr kabelu, min. | 3 mm | Průřez připojení vodičů, splétané, max. | 8 mm ² |
| Průřez připojení vodičů, splétané, min. | 3 mm ² | | |

Všeobecně

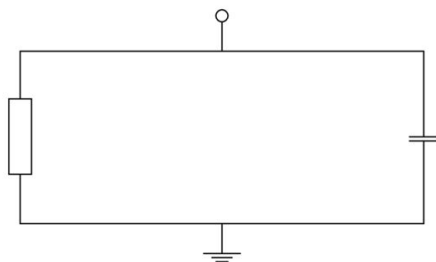
| | | | |
|-------------------|--------------|-------------|-------|
| Návod k instalaci | Přímá montáž | Nosná lišta | TS 35 |
|-------------------|--------------|-------------|-------|

Technické údaje

Klasifikace

| | | | |
|-------------|-------------|-------------|-------------|
| ETIM 8.0 | EC002020 | ETIM 9.0 | EC002020 |
| ETIM 10.0 | EC002020 | ECLASS 14.0 | 27-25-01-20 |
| ECLASS 15.0 | 27-25-01-20 | | |

Nákresy



KLBUE 3-8 RC TS35

Weidmüller Interface GmbH & Co. KG
Klingenbergstraße 26
D-32758 Detmold
Germany

www.weidmueller.com

Příslušenství

Ocel



Ocelové DIN lišty jsou na trhu nejrozšířenější. Mezi kovovými DIN lištami mají nejnižší ochranu proti zkratu, podobně k nerezové oceli.

Všeobecné objednávací údaje

| | | |
|------------|----------------------------|---|
| Typ | TS 35X7.5 2M/ST/ZN | Verze |
| Číslo | 0383400000 | Svorkovnicová lišta, Příslušenství, Ocel, pozinkovaný a pasivovaný, |
| objednávky | | Šířka: 2000 mm, Výška: 35 mm, Hloubka: 7.5 mm |
| GTIN (EAN) | 4008190088026 | |
| Množství | 40 M | |
| Typ | TS 35X7.5/LL 2M/ST/ZN | Verze |
| Číslo | 0514500000 | Svorkovnicová lišta, Příslušenství, Ocel, pozinkovaný a pasivovaný, |
| objednávky | | Šířka: 2000 mm, Výška: 35 mm, Hloubka: 7.5 mm |
| GTIN (EAN) | 4008190046019 | |
| Množství | 40 M | |
| Typ | TS 35X15/2.3 2M/ST/ZN | Verze |
| Číslo | 0498000000 | Svorkovnicová lišta, Příslušenství, Ocel, pozinkovaný a pasivovaný, |
| objednávky | | Šířka: 2000 mm, Výška: 35 mm, Hloubka: 15 mm |
| GTIN (EAN) | 4008190042493 | |
| Množství | 20 M | |
| Typ | TS 35X15/LL 2M/ST/ZN | Verze |
| Číslo | 0236500000 | Svorkovnicová lišta, Příslušenství, Ocel, pozinkovaný a pasivovaný, |
| objednávky | | Šířka: 2000 mm, Výška: 35 mm, Hloubka: 15 mm |
| GTIN (EAN) | 4008190183967 | |
| Množství | 20 M | |

Čisté, lepicí zadní strana



SM je štítek MultiCard pro značení řídicích a signálních zařízení. Štítky jsou připevněny do držáků nebo přilepeny pomocí samolepicí fólie. Přizpůsobené značky lze vytvořit pomocí značících systémů PrintJet CONNECT nebo Plotter.

- Uživatelé mohou rychle tisknout štítky podle svých potřeb
- Není třeba mít na skladě drahé standardní štítky
- Vysoce odolný a kvalitní tisk při použití PrintJet jako náhrady za rytí
- Pro extrémní nároky doporučujeme ochrannou fólii ETO SM.
- Držáky mohou být použity pro tlačítka o průměru 22 mm nebo 30 mm od společností Siemens, ABB, Moeller a Télémécanique

Pro vlastní potisk: Prosíme zašlete nám soubor pro náš software na značení M-Print PRO nebo M-Print PRO Online (bez instalace) s vašimi požadavky na značení.

KLBUE 3-8 RC TS35

Weidmüller Interface GmbH & Co. KG
Klingenbergstraße 26
D-32758 Detmold
Germany

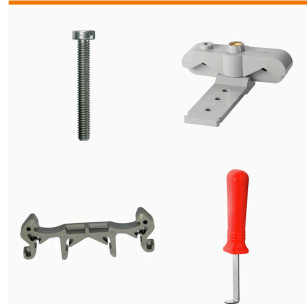
www.weidmueller.com

Příslušenství

Všeobecné objednací údaje

| | | | |
|------------|----------------------------|-------|--|
| Typ | SM 27/8 K MC NE WS | Verze | |
| Číslo | 1812630000 | Verze | SwitchMark, Značky na přístroje, 8 x 27 mm, Bílá |
| objednávky | | | |
| GTIN (EAN) | 4032248296033 | | |
| Množství | 80 ST | | |

Montážní podpěra



Nabízíme široké portfolio montážní podpory pro snadnou manipulaci s našimi produkty a jejich doplňování. Od různých nástrojů po izolační objímky a různé šrouby se naše komponenty navzájem doplňují až do posledního detailu, čímž usnadňují montáž v souladu s příslušnými normami a ochrannými předpisy.

Všeobecné objednací údaje

| | | | |
|------------|----------------------------|-------|--------------------------|
| Typ | BTWZ KLBUE | Verze | |
| Číslo | 1742630000 | Verze | Nářadí, Provozní nástroj |
| objednávky | | | |
| GTIN (EAN) | 4008190980764 | | |
| Množství | 1 ST | | |

Plochý šroubovák



Plochý šroubovák s kulatou hlavicí SD DIN 5265, ISO 2380/2, výstup podle DIN 5264, ISO 2380/1. hrot ChromTop, rukojeť SoftFinish

Všeobecné objednací údaje

| | | | |
|------------|----------------------------|-------|----------------------|
| Typ | SDS 0.6X3.5X200 | Verze | |
| Číslo | 9010110000 | Verze | Šroubovák, Šroubovák |
| objednávky | | | |
| GTIN (EAN) | 4032248300754 | | |
| Množství | 1 ST | | |
| Typ | SDS 1.2X6.5X150 | Verze | |
| Číslo | 9009010000 | Verze | Šroubovák, Šroubovák |
| objednávky | | | |
| GTIN (EAN) | 4032248266869 | | |
| Množství | 1 ST | | |