



### Všeobecné objednací údaje

Verze	Adaptér, RJ45, M12, Cat.6A / Class EA (ISO/IEC 11801 2010), IP67, Patice M12 na patici RJ45
Číslo objednávky	<a href="#">1400620000</a>
Typ	IE-AD-M12XRJ45-180
GTIN (EAN)	4050118202526
Množství	1 items

## Technické údaje

## Osvědčení

Schválení



ROHS	Shoda
UL File Number Search	<a href="#">Web UL</a>
Č. osvědčení (cULus)	E316369

## Rozměry a hmotnosti

Tloušťka stěny, min.	0.9 mm	Tloušťka stěny, max.	3 mm
Čistá hmotnost	40.48 g		

## Teploty

Skladovací teplota	Provozní teplota	-25 °C...85 °C
Teplota instalace		

## Shoda produktu s prostředím

Stav souladu se směrnicí RoHS	V souladu s výjimkou
Výjimka ze směrnice RoHS (je-li použitelné/známo)	6c
REACH SVHC	Lead 7439-92-1
SCIP	67cf1078-beca-4687-860b-dc475a6ec24a

## Technické údaje – upravitelné zásuvné konektory

Počet pólů	8	Kódování	X-kódování
Povrch kontaktu	Pozlacené	Hlavní materiál krytu	Tlakově litý zinek
Odpor izolace	100 MΩ	Kategorie	Cat.6A / Class EA (ISO/IEC 11801 2010)
Materiál kontaktu	Slitina mědi	Jmenovité napětí	50 V
Stupeň krytí	IP67	Cykly zapojování	≥ 100 (M12), 750 (RJ45)

## Obecné informace

Počet pólů	8	Připojení 1	RJ45
Připojení 2	M12	Popis výrobku	Adaptér rovný
Složení	Patice M12 na patici RJ45	Hlavní materiál krytu	Tlakově litý zinek
Kategorie	Cat.6A / Class EA (ISO/IEC 11801 2010)	Připojovací závit	M12
Materiál kontaktu	Slitina mědi	Povrch kontaktu	Pozlacené
Stínění	360° stíněný kontakt	Stupeň krytí	IP67
Cykly zapojování	≥ 100 (M12), 750 (RJ45)		

## Elektrické vlastnosti

Odpor izolace	100 MΩ	Jmenovité napětí	50 V
---------------	--------	------------------	------

## Standardy

Standardní konektor	IEC 61076-2-109, IEC 60603-7-51
---------------------	---------------------------------

**Technické údaje****Všeobecné technické specifikace**

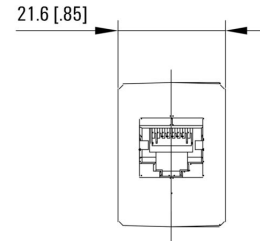
Počet pólů	8	Kódování	X-kódování
Připojovací závit	M12	Povrch kontaktu	Pozlacené
Hlavní materiál krytu	Tlakově litý zinek	Odpor izolace	100 MΩ
Materiál kontaktu	Slitina mědi	Jmenovité napětí	50 V
Stupeň krytí	IP67	Cykly zapojování	≥ 100 (M12), 750 (RJ45)

**Klasifikace**

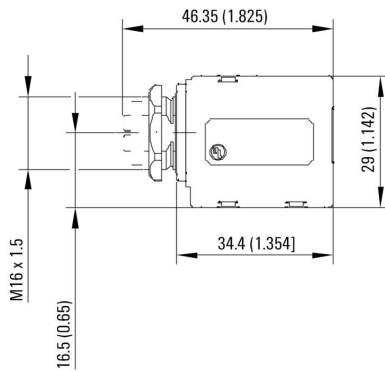
ETIM 8.0	EC000313	ETIM 9.0	EC000313
ETIM 10.0	EC000313	ECLASS 14.0	27-44-03-20
ECLASS 15.0	27-44-03-20		

**Nákresy**

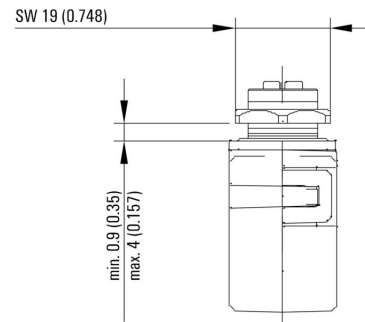
**Rozměrový výkres**



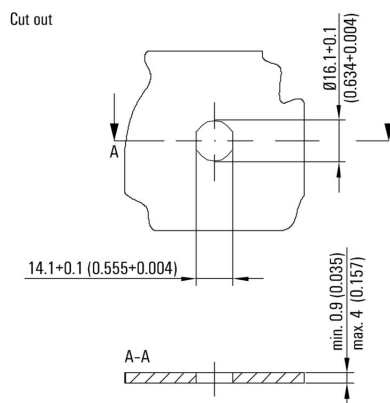
**Rozměrový výkres**



**Rozměrový výkres**

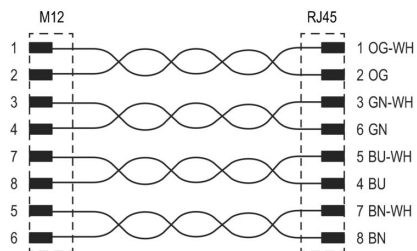


**Výřez instalace**



## Nákresy

### Propojení



## Příslušenství

### Screwty® nástroj na kabelové průchodky



Ideální nástroj pro jakoukoliv práci  
Screwty® je ideální, všestranný nástroj pro utahování všech běžných kabelů snímačů a akčních členů. I těžko přístupné kulaté konektory jsou se Screwty® nadosah. Jednoduchý otáčivý moment utáhne a povolí konektory bez potřeby nadměrné síly. Screwty® je jedinečné a celkové řešení, protože je lze použít s většinou kabelů a konektorů od jiných prodejců (přes 90 %). Screwty® se skládá z rukojeti a tradičního 1/4" adaptéru. Lze je tedy použít pro všechny velikosti: pro kulaté konektory M12 a M8, pro varianty M12F a M8F a pro přizpůsobitelné konektory samce a samice.

#### Všeobecné objednací údaje

Typ	SCREWTY SET	Verze
Číslo	<a href="#">1910000000</a>	Cable gland tool for M8, M12 lines and connectors
objednávky		
GTIN (EAN)	4032248436842	
Množství	1 ST	

### Screwty® nástroj na kabelové průchodky s funkcí utahovacího momentu



Ideální nástroj pro jakoukoliv práci  
Screwty® je ideální, všestranný nástroj pro utahování všech běžných kabelů snímačů a akčních členů. I těžko přístupné kulaté konektory jsou se Screwty® nadosah. Jednoduchý otáčivý moment utáhne a povolí konektory bez potřeby nadměrné síly. Screwty® je jedinečné a celkové řešení, protože je lze použít s většinou kabelů a konektorů od jiných prodejců (přes 90 %). Screwty® se skládá z rukojeti a tradičního 1/4" adaptéru. Lze je tedy použít pro všechny velikosti: pro kulaté konektory M12 a M8, pro varianty M12F a M8F a pro přizpůsobitelné konektory samce a samice.

#### Všeobecné objednací údaje

Typ	SCREWTY SET -DM	Verze
Číslo	<a href="#">1920000000</a>	Cable gland tool for M8, M12 lines and connectors
objednávky		
GTIN (EAN)	4032248436859	
Množství	1 ST	

## IE-AD-M12XRJ45-180

**Weidmüller Interface GmbH & Co. KG**  
 Klingenbergstraße 26  
 D-32758 Detmold  
 Germany

www.weidmueller.com

## Příslušenství

### Screwty® nástroj na kabelové průchodky



Ideální nástroj pro jakoukoliv práci  
 Screwty® je ideální, všestranný nástroj pro utahování všech běžných kabelů snímačů a akčních členů. I těžko přístupné kulaté konektory jsou se Screwty® nadosah. Jednoduchý otáčivý moment utáhne a povolí konektory bez potřeby nadměrné síly. Screwty® je jedinečné a celkové řešení, protože je lze použít s většinou kabelů a konektorů od jiných prodejců (přes 90 %). Screwty® se skládá z rukojeti a tradičního 1/4" adaptéru. Lze je tedy použít pro všechny velikosti: pro kulaté konektory M12 a M8, pro varianty M12F a M8F a pro přizpůsobitelné konektory samce a samice.

#### Všeobecné objednací údaje

Typ	SCREWTY- M12 F	Verze
Číslo	<a href="#">1900020000</a>	Cable gland tool for M12 connectors
objednávky		
GTIN (EAN)	4032248375851	
Množství	1 ST	

### Screwty® nástroj na kabelové průchodky s funkcí utahovacího momentu



Ideální nástroj pro jakoukoliv práci  
 Screwty® je ideální, všestranný nástroj pro utahování všech běžných kabelů snímačů a akčních členů. I těžko přístupné kulaté konektory jsou se Screwty® nadosah. Jednoduchý otáčivý moment utáhne a povolí konektory bez potřeby nadměrné síly. Screwty® je jedinečné a celkové řešení, protože je lze použít s většinou kabelů a konektorů od jiných prodejců (přes 90 %). Screwty® se skládá z rukojeti a tradičního 1/4" adaptéru. Lze je tedy použít pro všechny velikosti: pro kulaté konektory M12 a M8, pro varianty M12F a M8F a pro přizpůsobitelné konektory samce a samice.

#### Všeobecné objednací údaje

Typ	SCREWTY-M12 F-DM	Verze
Číslo	<a href="#">1900021000</a>	Cable gland tool for M12 connectors
objednávky		
GTIN (EAN)	4032248436828	
Množství	1 ST	