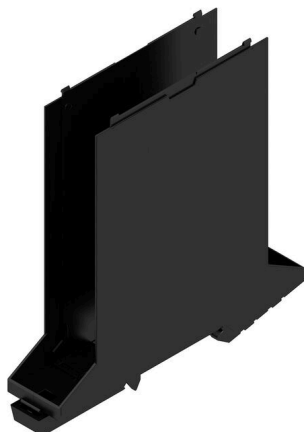


CH20M22 B BUS FE BK/BK 2010

Weidmüller Interface GmbH & Co. KG
 Klingenbergstraße 26
 D-32758 Detmold
 Germany

www.weidmueller.com

Obrázek výrobku



Základní prvek modulárního krytu CH20M nabízí řadu výhod, které z něj činí vynikající volbu pro vaše typy použití. Díky speciálním výřezům pro sběrníkové kontakty a kontakty FE je obzvláště flexibilní a přizpůsobitelný.

Další výhodou je možnost laserového potisku krytu, který vám nabízí vysokou přesnost a individuální možnosti designu a konstrukce. K dispozici je také široká škála barev, díky nimž si pouzdro můžete navrhnout zcela podle svých představ.

Pouzdro CH20M je také vhodné pro standardní montážní lišty, což usnadňuje instalaci a integraci do stávajících systémů.

Všeobecné objednací údaje

Verze	Modulární kryt, OMNIMATE Kryt - řada CH20M černá, Základní prvek, Vyhĺoubení v oblasti patky pro kontakt s BUS, Vyhĺoubení v oblasti patky pro kontakt s FE, Šířka: 22.5 mm
Číslo objednávky	1384030000
Typ	CH20M22 B BUS FE BK/BK 2010
GTIN (EAN)	4050118271829
Množství	10 items

CH20M22 B BUS FE BK/BK 2010

Weidmüller Interface GmbH & Co. KG
Klingenbergstraße 26
D-32758 Detmold
Germany

www.weidmueller.com

Technical data

Osvědčení

ROHS Shoda

Rozměry a hmotnosti

Hloubka	108 mm	Hloubka (v palcích)	4.252 inch
Výška	109.3 mm	Výška (v palcích)	4.3031 inch
Šířka	22.5 mm	Šířka (v palcích)	0.8858 inch
Čistá hmotnost	39.4 g		

Teploty

Okolní teplota	-25 °C...85 °C	Rozsah provozní teploty	-40...120 °C
Vlhkost	Rel. vlhkost 5–93%, Tu = 40 °C bez kondenzace		

Shoda produktu s prostředím

Stav souladu se směrnici RoHS V souladu bez výjimky
REACH SVHC Ne SVHC nad 0,1 wt%

Údaje o materiálu

Klasifikace hořlavosti UL 94	V-0	Izolační materiál	PA 66 GF 30
Skupina izolačního materiálu	I	Provedení povrchu	neošetřené
Základní materiál	Plast	Komparativní index sledování (CTI)	600 ≤ CTI

Vlastnosti sestavy

Počet slotů pro zásuvky namontované sestavy, max.	6	Počet PCB, max.	1
Počet úrovní připojení, max.	3	Počet pólů, max.	24
Výška součástí na desce plošných spojů, 16.1 mm max.		Typ sestavy desky plošných spojů	dvoustranný

Mechanické testy

Podle normy	DIN EN 61373:1999 (nárazy a vibrace)	
Zkušební podmínky	pět krytů instalovaných v řadě, dodatečná hmotnost 200 g na DPS	
Osvědčené osy	X, Y, Z	
Nárazový test	Obecné testovací rady	Všechny mechanické testy byly vyzkoušeny na vzorovém nastavení nebo z pohledu závislé regulace. Uvedené výsledky nenahrazují příslušné schvalovací testy. Jsou to jen orientační hodnoty.
	Zkušební kategorie	1
	Počet nárazů na osu	3in pozitivní a negativní směr
	Trvání nárazu	30 ms
	Zrychlení horizontální	30.00 m/s ²
	Zrychlení vertikální	30.00 m/s ²
	Zrychlení podélné	50.00 m/s ²
Vibrační test	Zkušební kategorie	1B
	Trvání zkoušky	5 hodin na osu
	Efektivní zrychlení	7.9 m/s ²

CH20M22 B BUS FE BK/BK 2010

Weidmüller Interface GmbH & Co. KG
Klingenbergstraße 26
D-32758 Detmold
Germany

www.weidmueller.com

Technical data

Tepelné testy

Tepelné zkoušky	Obecné testovací rady	Všechny tepelné testy byly vyzkoušeny na vzorovém nastavení nebo z pohledu závislé regulace. Uvedené výsledky nenahrazují příslušné schvalovací testy. Jsou to jen orientační hodnoty.
	Zkušební podmínky	tři kryty instalované v řadě – bez rozestupu
	Zkušební osy	vodorovné
	Okolní teplota	70 °C
	Rozptýlení výkonu, max.	1.9 W
	Okolní teplota	60 °C
	Rozptýlení výkonu, max.	2.35 W
	Okolní teplota	40 °C
	Rozptýlení výkonu, max.	3.4 W
	Okolní teplota	20 °C
	Rozptýlení výkonu, max.	4.5 W

Vlastnosti komponenty

Barva připínací patky	černá	Výřez v ploše připínací patky jako příprava pro	BUS-kontakt, FE kontakt, kontakt není součástí!
Počet úrovní připojení, max.	3		

Typ konstrukce - požadavky IN

Tolerance for the PCB shape	±0.1 mm	PCB thickness	1.6 mm
Tolerance of circuit board thickness	±0,15 mm		

Individualizační možnosti

Možná značení na míru	Ano	Proces objednávky specifický pro zákazníka	Viz pokyny pod zátěží
Alternativní barvy	Více na vyžádání	Možnosti zpracování	Zpracování laserem

Obecné údaje

Barevný	černá	Stupeň krytí	IP20 v instalovaném stavu
Nosná lišta	TS 35	Barevný graf (podobné)	RAL 9011
Encapsulation option	Ne		

Důležitá poznámka

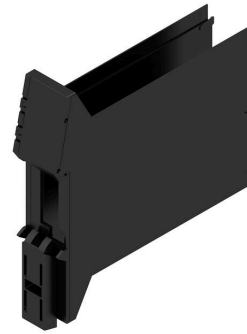
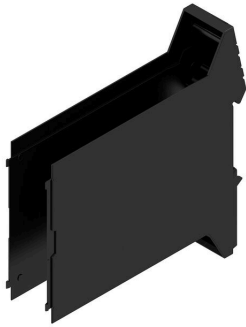
Informace o produktu	Tvary obvodových desek, zakázané zóny a další informace pro design obvodových desek je možné nalézt v kategorii technologie zapojování v odpovídajících záhlavích stažených souborů.
----------------------	--

Klasifikace

ETIM 8.0	EC001031	ETIM 9.0	EC001031
ETIM 10.0	EC001031	ECLASS 14.0	27-19-06-01
ECLASS 15.0	27-19-06-01		

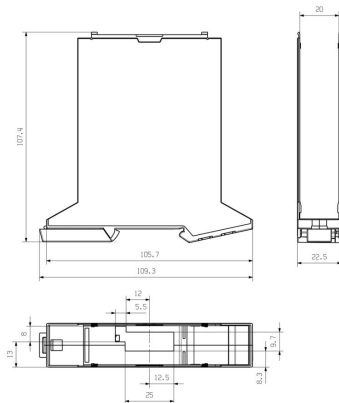
Obrázek výrobku

Výhoda produktu



Základní prvek včetně výřezu BUS a FE

Rozměrový výkres



CH20M22 B BUS FE BK/BK 2010

Weidmüller Interface GmbH & Co. KG
Klingenbergstraße 26
D-32758 Detmold
Germany

www.weidmueller.com

Accessories

Blok kontaktů sběrnice - Pájecí příruba



Integrovaná sběrnice na nosnou lišty pro modulární systém pouzder elektroniky.

Při napájení, připojování nebo distribuci v rámci modulárních aplikací může sběrnice Rail bus nahradit zdoluhavý proces individuálního zapojení flexibilním a nepřerušovaným řešením v celém systému.

Systémová sběrnice je bezpečně umístěna do standardní 35 mm montážní lišty. Kontaktní blok SMD sběrnice lze natavit a spájet, aby byl proces během montáže dílů zcela automatizován. Odolné zlacené kontaktní plochy zajišťují stálý a spolehlivý kontakt určený pro kryty zástavných všech šířek.

- Unikátní rozsah: Integrované připojení zahrnuje všechny dostupné šířky: od 6 mm destičky po velkoplošný kryt o šířce 67 mm.
- Snadná údržba během instalace Výměna modulu je snadná, a to i ve stávajících skupinách modulů, –aniž by to mělo vliv na sousední moduly.
- Univerzální integrace Nepřerušovaná systémová sběrnice je bezpečným způsobem umístěna do standardní 35 mm montážní lišty.
- Spolehlivé: Galvanizovaná pozlacené Pět plně-arched kontaktů slouží k vytvoření trvalého kontaktu do sběrnice lišty. PÁJENÁ PŘÍRUBA THR zajistí, aby připojení obvodové desky bylo stabilní.

Všeobecné objednávací údaje

Typ	SR-SMD 4.50/05/90LF 1.5...	Verze
Číslo	1155900000	Zásuvný konektor PCB plug in, Kontaktní blok sběrnice pro
objednávky		CH20M12-67, Pájená příruba, Připojení pájením přetavením
GTIN (EAN)	4032248942381	průchozím otvorem, Počet pólů: 5, 180°, Pájecí kolík, délka (l): 1.5
Množství	300 ST	mm, Pozlacené, černá
Typ	SR-SMD 4.50/05/90LF 1.5...	Verze
Číslo	1155890000	Zásuvný konektor PCB plug in, Kontaktní blok sběrnice pro
objednávky		CH20M12-67, Pájená příruba, Připojení pájením přetavením
GTIN (EAN)	4032248942527	průchozím otvorem, Počet pólů: 5, 180°, Pájecí kolík, délka (l): 1.5
Množství	78 ST	mm, Pozlacené, černá

CH20M22 B BUS FE BK/BK 2010

Weidmüller Interface GmbH & Co. KG

Klingenbergstraße 26

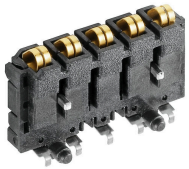
D-32758 Detmold

Germany

www.weidmueller.com

Accessories

Blok kontaktů sběrnice - Střední pájecí příruba



Integrovaná sběrnice na nosnou lištu pro modulární systém pouzder elektroniky.

Při napájení, připojování nebo distribuci v rámci modulárních aplikací může sběrnice Rail bus nahradit zdoluhavý proces individuálního zapojení flexibilním a nepřerušovaným řešením v celém systému.

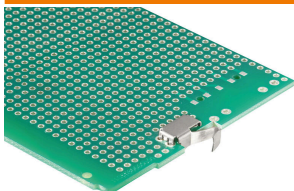
Systémová sběrnice je bezpečně umístěna do standardní 35 mm montážní lišty. Kontaktní blok SMD sběrnice lze natavit a spájet, aby byl proces během montáže dílů zcela automatizován. Odolné zlacené kontaktní plochy zajišťují stálý a spolehlivý kontakt určený pro kryty zástavných všech šířek.

- Unikátní rozsah: Integrované připojení zahrnuje všechny dostupné šířky: od 6 mm destičky po velkoplošný kryt o šířce 67 mm.
- Snadná údržba během instalace Výměna modulu je snadná, a to i ve stávajících skupinách modulů, –aniž by to mělo vliv na sousední moduly.
- Univerzální integrace Nepřerušovaná systémová sběrnice je bezpečným způsobem umístěna do standardní 35 mm montážní lišty.
- Spolehlivé: Galvanizovaná pozlacené Pět plně-arched kontaktů slouží k vytvoření trvalého kontaktu do sběrnice lišty. PÁJENÁ PŘÍRUBA THR zajistí, aby připojení obvodové desky bylo stabilní.

Všeobecné objednávací údaje

Typ	SR-SMD 4.50/05/90LFM 3...	Verze
Číslo	1155880000	Zásuvný konektor PCB plug in, Kontaktní blok sběrnice pro
objednávky		CH20M12-67, Prostřední pájená příruba, Připojení pájením
GTIN (EAN)	4032248942305	přetavením průchozím otvorem, Počet pólů: 5, 180°, Pájecí kolík,
Množství	300 ST	délka (l): 3.2 mm, Pozlacené, černá
Typ	SR-SMD 4.50/05/90LFM 3...	Verze
Číslo	1155870000	Zásuvný konektor PCB plug in, Kontaktní blok sběrnice pro
objednávky		CH20M12-67, Prostřední pájená příruba, Připojení pájením
GTIN (EAN)	4032248942510	přetavením průchozím otvorem, Počet pólů: 5, 180°, Pájecí kolík,
Množství	78 ST	délka (l): 3.2 mm, Pozlacené, černá

FE kontakt - CH20M



Funkční bezpečnost - buď plně integrovaná, nebo jednoduše namontovaná

Volitelná přípojka „CH20M FE“ poskytuje optimální ochranu vašeho systému pomocí kontaktu montážní lišty pro funkční uzemnění.

Předmontovaný kontakt funkčního uzemnění v pouzdře o průměru 6 mm zajišťuje spolehlivé připojení stínění elektroniky k montážní liště. Funkční zemnicí kontakt je k dispozici pro kryty od 12,5 do 67,5 mm, které lze pájet přetavením.

CH20M22 B BUS FE BK/BK 2010

Weidmüller Interface GmbH & Co. KG
Klingenbergstraße 26
D-32758 Detmold
Germany

www.weidmueller.com

Accessories**Všeobecné objednáací údaje**

Typ	CH20M FE 12-67 1.5SN RL	Verze
Číslo	1189370000	Kryty elektroniky, Příslušenství, Připojení pájením přetavením
objednávky		průchozím otvorem, 5.00 mm, Počet pólů: 1, Pájecí kolík, délka (l): 1.5
GTIN (EAN)	4032248972715	mm, pocínované, Stříbřitě šedá, Tape
Množství	750 ST	
Typ	CH20M FE 12-67 3.2SN RL	Verze
Číslo	1264240000	Kryty elektroniky, Příslušenství, Připojení pájením přetavením
objednávky		průchozím otvorem, 5.00 mm, Počet pólů: 1, Pájecí kolík, délka (l): 3.2
GTIN (EAN)	4050118073997	mm, pocínované, Stříbřitě šedá, Tape
Množství	750 ST	