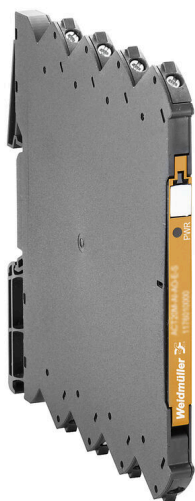


ACT20M-RTI-AO-E-S

Weidmüller Interface GmbH & Co. KG
 Klingenbergstraße 26
 D-32758 Detmold
 Germany

www.weidmueller.com

Obrázek výrobku



ACT20M: Úzké řešení

- Bezpečné a prostorově nenáročné (6 mm) řešení oddělení a převodu
- Rychlá instalace zdroje napájení pomocí sběrnice na nosné liště CH20M
- Snadná konfigurace přes přepínač DIP nebo FDT/DTM software
- Rozsáhlá osvědčení, jako jsou ATEX, IECEX, GL a DNV
- Vysoká odolnost proti rušení

Všeobecné objednací údaje

Verze	Převodník teploty, Bez galvanického oddělení, Vstup : Teplota, PT100, Výstup : I / U
Číslo objednávky	1375520000
Typ	ACT20M-RTI-AO-E-S
GTIN (EAN)	4050118259681
Množství	1 items

Technické údaje

Osvědčení

Schválení



IECEX



ROHS	Shoda
UL File Number Search	Web UL
Č. osvědčení (cULus)	E337701

Rozměry a hmotnosti

Hloubka	114.3 mm	Hloubka (v palcích)	4.5 inch
Výška	112.5 mm	Výška (v palcích)	4.4291 inch
Šířka	6.1 mm	Šířka (v palcích)	0.2402 inch
Čistá hmotnost	86 g		

Teploty

Skladovací teplota	-40 °C...85 °C	Provozní teplota	-25 °C...70 °C
Vlhkost při provozní teplotě	0...95 % (bez kondenzace)	Vlhkost	Rel. vlhkost 40 °C / 93 %, bez kondenzace

Pravděpodobnost selhání

MTBF	195 a
------	-------

Shoda produktu s prostředím

Stav souladu se směrnici RoHS	V souladu s výjimkou
Výjimka ze směrnice RoHS (je-li použitelné/známo)	7a, 7cl
REACH SVHC	Lead 7439-92-1
SCIP	2f6dd957-421a-46db-a0c2-cf1609156924

Vstup

Snímač	PT100 (2-/3-/4- wire)	Počet vstupů	1
Line resistance in measuring circuit	≤ 50 Ω	Temperature input range	S možností konfigurace, PT100: -200...+850 °C, min. měřicí rozsah 10 °C (RTD)
Vliv odporu kabelu snímače	<0.002 Ω/Ω (@ 3/4-wire)		

Výstup

Počet výstupů	1	napětí impedance zátěže	≥ 10 kΩ
Proud impedance zátěže	≤ 600 Ω	Detekce přerušování vodiče	Ano, S možností konfigurace, 3,5 mA / 23 mA / žádný
Type	aktivní, připojené řízení musí být pasivní	Výstupní napětí, pozn.	nastavitelné, 0(2)...10 V, 0(1)...5 V
Výstupní proud	nastavitelné, 0...20 mA, 4...20 mA	Mezní výstupní signál	<4 mA (průměr), <60 mA (pulzní proud), nízký pracovní cyklus

ACT20M-RTI-AO-E-S

Weidmüller Interface GmbH & Co. KG

Klingenbergstraße 26
D-32758 Detmold
Germany

www.weidmueller.com

Technické údaje

Obecné údaje

Přesnost	absolutní přesnost: $\leq \pm 0,1$ % měřicího rozsahu	
Stupeň krytí	IP20	
Napájecí napětí	24 V DC \pm 30 %	
Čas odezvy	s možností konfigurace, \leq 30 ms, $<$ 300 ms	
Nosná lišta	TS 35	
Teplotní součinitel	\leq 0,01 % měřicího rozsahu / °C nebo 0,02 °C / °C	
Delivery state	Setting parameters	Vstup
	Konfigurace	0...10 V
	Setting parameters	Šířka pásma
	Konfigurace	50 Hz
	Setting parameters	Výstup
	Konfigurace	0...20 mA
	Setting parameters	Výstup 2
	Konfigurace	0...20 mA
	Setting parameters	Potlačení hluku
	Konfigurace	enabled
	Setting parameters	Startovací teplota
	Konfigurace	-200 °C
Delivery state	Setting parameters	Koncová teplota
	Konfigurace	0 °C
Jmenovitá spotřeba energie	0.5 VA	
Konfigurace	DIP přepínač	
Provozní nadmořská výška	\leq 2000 m	
Spotřeba elektrické energie, max.	0.5 W	
Spotřeba elektrické energie, typ.	0.37 W	
Delivery state	Input: 0...10 V // Bandwidth: 50 Hz // Output: 0...20 mA // Output 2: 0...20 mA // Noise suppression: enabled // Start temperature: -200 °C // End temperature: 0 °C	

Koordinace izolace

Normy EMC	IEC 61326-1	Závažnost znečištění	2
Galvanické oddělení	Bez oddělení		

Údaje o Ex aplikacích (ATEX)

Označování	II 3 G Ex nA IIC T4 Gc	IECEx - označování plynu	Ex nA IIC T4 Gc, Norma: IEC 60079-0-15
Místo instalace	Zařízení nainstalované v bezpečné oblasti, zóna 2		

Data připojení

Typ připojení	Šroubové připojení	Utahovací moment, min.	0.4 Nm
Utahovací moment, max.	0.6 Nm	Rozsah sevření, jmenovité připojení	2.5 mm ²
Upínací rozsah, min.	0.5 mm ²	Upínací rozsah, max.	2.5 mm ²
Průřez propojení AWG, min.	AWG 30	Průřez propojení AWG, max.	AWG 14

Shoda a schválení EMC

Normy EMC	IEC 61326-1	Standardy	IEC 61010-1
-----------	-------------	-----------	-------------

Popis součástek

Popis produktu	Konfigurovatelný snímač teploty ACT20M-RTI-AO-S odděluje a převádí analogové signály. Analogový RTD vstupní signál (Typ Pt100) se lineárně převede na analogový výstupní signál a je
----------------	--

Technické údaje

galvanicky oddělen. Zdroj napájení je galvanicky oddělen od vstupu a výstupu (3cestné oddělení) s využitím přímých vodičů nebo pomocí sběrnice Weidmüller.
Konfigurovatelný snímač teploty ACT20M-RTI-AO-E-S nabízí stejné funkce, ale neposkytuje galvanické oddělení.

Klasifikace

ETIM 8.0	EC002919	ETIM 9.0	EC002919
ETIM 10.0	EC002919	ECLASS 14.0	27-21-01-29
ECLASS 15.0	27-21-01-29		

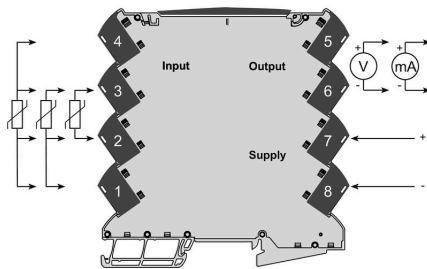
ACT20M-RTI-AO-E-S

Weidmüller Interface GmbH & Co. KG
 Klingenbergstraße 26
 D-32758 Detmold
 Germany

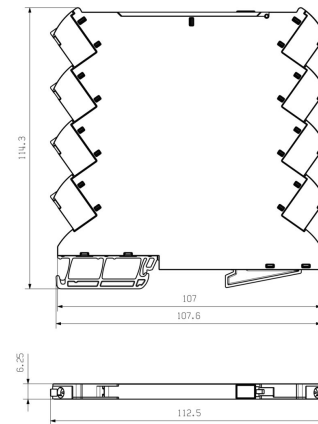
Nákresy

www.weidmueller.com

Connection diagram



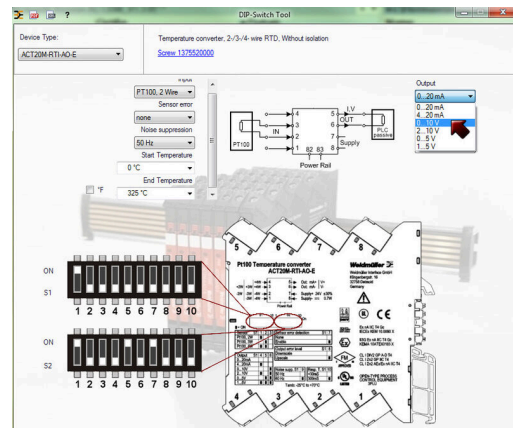
Dimensional drawing



DIP switch setting

RTD sensor type	B1	Temperature range (°C)												
		Min.	S1	S2	Max.	S1	S2	Min.	S1	S2	Max.	S1	S2	
PT100, 2-wire	1	-200	1	1	1	1	1	1	1	1	1	1	1	1
PT100, 3-wire	1	-200	1	1	1	1	1	1	1	1	1	1	1	1
PT100, 4-wire	1	-200	1	1	1	1	1	1	1	1	1	1	1	1
Output	4	0-20 mA	1	1	1	1	1	1	1	1	1	1	1	1
4-20 mA	1	0-20 mA	1	1	1	1	1	1	1	1	1	1	1	1
0-20 mA	1	0-20 mA	1	1	1	1	1	1	1	1	1	1	1	1
0-10 V	1	0-10 V	1	1	1	1	1	1	1	1	1	1	1	1
0-20 V	1	0-20 V	1	1	1	1	1	1	1	1	1	1	1	1
0-5 V	1	0-5 V	1	1	1	1	1	1	1	1	1	1	1	1
1-5 V	1	1-5 V	1	1	1	1	1	1	1	1	1	1	1	1
Sensor error detection	7	none	1	1	1	1	1	1	1	1	1	1	1	1
enable	1	enable	1	1	1	1	1	1	1	1	1	1	1	1
enable	1	enable	1	1	1	1	1	1	1	1	1	1	1	1
Output error level	8	0.5V	1	1	1	1	1	1	1	1	1	1	1	1
0.5V	1	0.5V	1	1	1	1	1	1	1	1	1	1	1	1
1.0V	1	1.0V	1	1	1	1	1	1	1	1	1	1	1	1
2.0V	1	2.0V	1	1	1	1	1	1	1	1	1	1	1	1
5.0V	1	5.0V	1	1	1	1	1	1	1	1	1	1	1	1
10.0V	1	10.0V	1	1	1	1	1	1	1	1	1	1	1	1
100 Hz	1	100 Hz	1	1	1	1	1	1	1	1	1	1	1	1
60 Hz	1	60 Hz	1	1	1	1	1	1	1	1	1	1	1	1
Response time	10	< 50 ms	1	1	1	1	1	1	1	1	1	1	1	1
< 50 ms	1	< 50 ms	1	1	1	1	1	1	1	1	1	1	1	1
300 ms	1	300 ms	1	1	1	1	1	1	1	1	1	1	1	1

example for DIP switch setting
(with ACT20M tool software)



example for DIP switch setting
(with ACT20M tool software)

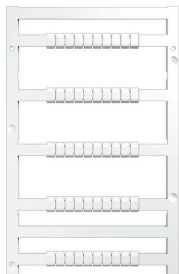
ACT20M-RTI-AO-E-S

Weidmüller Interface GmbH & Co. KG
 Klingenbergstraße 26
 D-32758 Detmold
 Germany

www.weidmueller.com

Příslušenství

Prázdné



MultiFit je systém značek společnosti Weidmüller používaný pro svorky od jiných výrobců. Podobně jako Dekafix od společnosti Weidmüller, jsou značky řady MultiFit připravené k použití se standardním tiskem. Při prvním použití MultiFit doporučujeme provést test na používaných svorkách se vzorovými značkami.

- Jedna značka vhodná pro svorky od různých výrobců.
 - Značky se standardním potiskem k okamžitému použití
 - Prázdné značky pro tisk pomocí PrintJet CONNECT nebo plotteru
 - Jednotlivě potištěné značky se dodávají na základě zákaznických údajů CAE nebo specifikací
 - Jeden systém značení pro všechny aplikace
- Pro vlastní potisk: Prosíme zašlete nám soubor pro náš software na značení M-Print PRO nebo M-Print PRO Online (bez instalace) s vašimi požadavky na značení.

Všeobecné objednací údaje

Typ	MF 5/7.5 MC NE WS	Verze
Číslo	1877680000	MultiFit, Označení svorek, 5 x 7.5 mm, Rozteč v mm (P): 7.50 Adels
objednávky		RKW, Phoenix, Bílá
GTIN (EAN)	4032248468270	
Množství	320 ST	

ACT20-FEED-IN



Všeobecné objednací údaje

Typ	ACT20-FEED-IN-BASIC-S	Verze
Číslo	1282490000	Modul zdroje, Rozvádí napětí na přípojnicích
objednávky		
GTIN (EAN)	4050118072730	
Množství	1 ST	

ACT20M-RTI-AO-E-S

Weidmüller Interface GmbH & Co. KG
 Klingenbergstraße 26
 D-32758 Detmold
 Germany

www.weidmueller.com

Příslušenství

CH20M BUS SET - Sestava



Integrovaná sběrnice na nosnou lištu pro modulární systém pouzder elektroniky.

Při napájení, připojování nebo distribuci v rámci modulárních aplikací může sběrnice Rail bus nahradit zdoluhavý proces individuálního zapojení flexibilním a nepřerušovaným řešením v celém systému.

Systémová sběrnice je bezpečně umístěna do standardní 35 mm montážní lišty. Kontaktní blok SMD sběrnice lze natavit a spájet, aby byl proces během montáže dílů zcela automatizován. Odolné zlacené kontaktní plochy zajišťují stálý a spolehlivý kontakt určený pro kryty zástavných všech šířek.

- Unikátní rozsah: Integrované připojení zahrnuje všechny dostupné šířky: od 6 mm destičky po velkoplošný kryt o šířce 67 mm.
- Snadná údržba během instalace Výměna modulu je snadná, a to i ve stávajících skupinách modulů, –aniž by to mělo vliv na sousední moduly.
- Univerzální integrace Nepřerušovaná systémová sběrnice je bezpečným způsobem umístěna do standardní 35 mm montážní lišty.
- Spolehlivé: Galvanizovaná pozlacené Pět plně-arched kontaktů slouží k vytvoření trvalého kontaktu do sběrnice lišty. PÁJENÁ PŘÍRUBA THR zajistí, aby připojení obvodové desky bylo stabilní.

Všeobecné objednávací údaje

Typ	SAMPLE CH20M BUS 250MM	Verze
Číslo	...	
objednávky	1335150000	Sběrniceový systém pro montáž na lištu, Ukázková sada, OMNIMATE
GTIN (EAN)	4050118138382	Kryt - řada CH20M, Šířka: 25.1 mm
Množství	1 ST	

Měřicí proudové převodníky kompatibilní se sítí ACT20C



Řada ACT20C byla vyvinuta speciálně pro aplikace s trvalým provozem. Umožňuje trvalé monitorování diagnostických informací a informací o zařízení a procesech („monitorování stavu“).

Několik ACT20C komponentů tvoří stanici, která se skládá z ACT20C Ethernetové brány, komunikačních ACT20C signálních převodníků a ACT20C svorky k zakončení sběrnice.

Všeobecné objednávací údaje

Typ	SAMPLE CH20M BUS 250MM	Verze
Číslo	...	
objednávky	1335140000	Sběrniceový systém pro montáž na lištu, Ukázková sada, OMNIMATE
GTIN (EAN)	4050118138375	Kryt - řada CH20M, Šířka: 25.1 mm
Množství	1 ST	