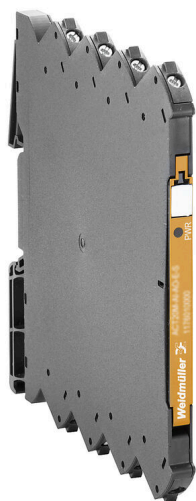


ACT20M-RTI-AO-S

Weidmüller Interface GmbH & Co. KG
 Klingenbergstraße 26
 D-32758 Detmold
 Germany

www.weidmueller.com

Obrázek výrobku



ACT20M: Úzké řešení

- Bezpečné a prostorově nenáročné (6 mm) řešení oddělení a převodu
- Rychlá instalace zdroje napájení pomocí sběrnice na nosné liště CH20M
- Snadná konfigurace přes přepínač DIP nebo FDT/DTM software
- Rozsáhlá osvědčení, jako jsou ATEX, IECEX, GL a DNV
- Vysoká odolnost proti rušení

Všeobecné objednací údaje

| | |
|------------------|---|
| Verze | Převodník teploty, S galvanickým oddělením, Vstup : Teplota, PT100, Výstup : I / U |
| Číslo objednávky | 1375510000 |
| Typ | ACT20M-RTI-AO-S |
| GTIN (EAN) | 4050118259667 |
| Množství | 1 items |

Technické údaje

Osvědčení

Schválení



IECEX



| | |
|-----------------------|------------------------|
| ROHS | Shoda |
| UL File Number Search | Web UL |
| Č. osvědčení (cULus) | E337701 |

Rozměry a hmotnosti

| | | | |
|----------------|----------|---------------------|-------------|
| Hloubka | 114.3 mm | Hloubka (v palcích) | 4.5 inch |
| Výška | 112.5 mm | Výška (v palcích) | 4.4291 inch |
| Šířka | 6.1 mm | Šířka (v palcích) | 0.2402 inch |
| Čistá hmotnost | 89 g | | |

Teploty

| | | | |
|------------------------------|---------------------------|------------------|---|
| Skladovací teplota | -40 °C...85 °C | Provozní teplota | -25 °C...70 °C |
| Vlhkost při provozní teplotě | 0...95 % (bez kondenzace) | Vlhkost | Rel. vlhkost 40 °C / 95 %, bez kondenzace |

Pravděpodobnost selhání

| | |
|------|-------|
| MTBF | 152 a |
|------|-------|

Shoda produktu s prostředím

| | |
|---|--------------------------------------|
| Stav souladu se směrnici RoHS | V souladu s výjimkou |
| Výjimka ze směrnice RoHS (je-li použitelné/známo) | 7a, 7cl |
| REACH SVHC | Lead 7439-92-1 |
| SCIP | 2f6dd957-421a-46db-a0c2-cf1609156924 |

Vstup

| | | | |
|--------------------------------------|-------------------------|-------------------------|---|
| Snímač | PT100 (2-/3-/4- wire) | Počet vstupů | 1 |
| Line resistance in measuring circuit | ≤ 50 Ω | Temperature input range | S možností konfigurace, PT100: -200...+850 °C, min. měřicí rozsah 10 °C (RTD) |
| Vliv odporu kabelu snímače | <0.002 Ω/Ω (@ 3/4-wire) | | |

Výstup

| | | | |
|------------------------|--|--------------------------|--|
| Počet výstupů | 1 | napětí impedance zátěže | ≥ 10 kΩ |
| Proud impedance zátěže | ≤ 600 Ω | Detekce přerušení vodiče | Ano, S možností konfigurace, 3,5 mA / 23 mA / žádný |
| Type | aktivní, připojené řízení musí být pasivní | Výstupní napětí, pozn. | nastavitelné, 0(2)...10 V, 0(1)...5 V |
| Výstupní proud | nastavitelné, 0...20 mA, 4...20 mA | Mezní výstupní signál | <4 mA (průměr), <60 mA (pulzní proud), nízký pracovní cyklus |

ACT20M-RTI-AO-S

Weidmüller Interface GmbH & Co. KG
Klingenbergstraße 26
D-32758 Detmold
Germany

www.weidmueller.com

Technické údaje

Obecné údaje

| | | | |
|-----------------------------------|---|-----------------------|--|
| Přesnost | absolutní přesnost: $\leq \pm 0,05$ % měřicího rozsahu, Základní přesnost: $\leq \pm 0,1^\circ\text{C}$ | | |
| Stupeň krytí | IP20 | | |
| Napájecí napětí | 24 V DC ± 30 % na svorkovnici nebo přes řadovou sběrnicí CH20M | | |
| Čas odezvy | s možností konfigurace, ≤ 30 ms, < 300 ms | | |
| Nosná lišta | TS 35 | | |
| Teplotní součinitel | $\leq 0,01$ % měřicího rozsahu / $^\circ\text{C}$ nebo $0,02$ $^\circ\text{C}$ / $^\circ\text{C}$ | | |
| Delivery state | Setting parameters | Vstup | |
| | Konfigurace | 0 $^\circ\text{C}$ | |
| | Setting parameters | Šířka pásma | |
| | Konfigurace | 50 Hz | |
| | Setting parameters | Výstup 1 | |
| | Konfigurace | $0\dots 20$ mA | |
| | Setting parameters | Výstup 2 | |
| | Konfigurace | $0\dots 20$ mA | |
| | Setting parameters | Detekce chyby snímače | |
| | Konfigurace | enabled | |
| | Setting parameters | Čas odezvy | |
| | Konfigurace | < 30 ms | |
| | Setting parameters | Potlačení hluku | |
| Konfigurace | enabled | | |
| Jmenovitá spotřeba energie | 0.5 VA | | |
| Konfigurace | DIP přepínač | | |
| Provozní nadmořská výška | ≤ 2000 m | | |
| Spotřeba elektrické energie, max. | 0.7 W | | |
| Spotřeba elektrické energie, typ. | 0.49 W | | |
| Delivery state | Input: 0 $^\circ\text{C}$ // Bandwidth: 50 Hz // Output 1: $0\dots 20$ mA // Output 2: $0\dots 20$ mA // Sensor error detection: enabled // Step response time: < 30 ms // Noise suppression: enabled | | |
| Rozsah dodávky | Instrukční list | | |

Koordinace izolace

| | | | |
|----------------------|-----------------------|---------------------------|--------------------|
| Normy EMC | IEC 61326-1 | Kategorie rázového napětí | II |
| Závažnost znečištění | 2 | Galvanické oddělení | 3-cestný oddělovač |
| Izolační napětí | $2,5$ kVef / 1 min. | Jmenovité napětí | 300 Veff |

Údaje o Ex aplikacích (ATEX)

| | | | |
|-----------------|---|--------------------------|--|
| Označování | II 3 G Ex nA IIC T4 Gc | IECEX - označování plynu | Ex nA IIC T4 Gc, Norma: IEC 60079-0-15 |
| Místo instalace | Zařízení nainstalované v bezpečné oblasti, zóna 2 | | |

Data připojení

| | | | |
|----------------------------|-----------------------|-------------------------------------|-----------------------|
| Typ připojení | Šroubové připojení | Utahovací moment, min. | 0.4 Nm |
| Utahovací moment, max. | 0.6 Nm | Rozsah sevření, jmenovité připojení | 2.5 mm ² |
| Upínací rozsah, min. | 0.5 mm ² | Upínací rozsah, max. | 2.5 mm ² |
| Průřez propojení AWG, min. | AWG 30 | Průřez propojení AWG, max. | AWG 14 |

Shoda a schválení EMC

| | | | |
|-----------|-------------|-----------|-------------|
| Normy EMC | IEC 61326-1 | Standardy | IEC 61010-1 |
|-----------|-------------|-----------|-------------|

Technické údaje**Popis součástek**

Popis produktu

Konfigurovatelný snímač teploty ACT20M-RTI-AO-S odděluje a převádí analogové signály. Analogový RTD vstupní signál (Typ Pt100) se lineárně převede na analogový výstupní signál a je galvanicky oddělen. Zdroj napájení je galvanicky oddělen od vstupu a výstupu (3cestné oddělení) s využitím přímých vodičů nebo pomocí sběrnice Weidmüller.

Klasifikace

| | | | |
|-------------|-------------|-------------|-------------|
| ETIM 8.0 | EC002919 | ETIM 9.0 | EC002919 |
| ETIM 10.0 | EC002919 | ECLASS 14.0 | 27-21-01-29 |
| ECLASS 15.0 | 27-21-01-29 | | |

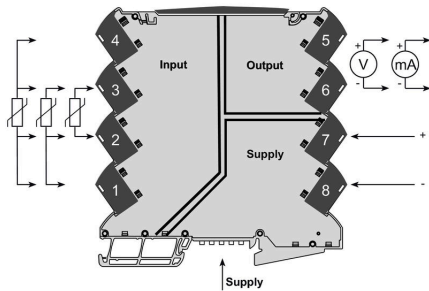
ACT20M-RTI-AO-S

Weidmüller Interface GmbH & Co. KG
 Klingenbergstraße 26
 D-32758 Detmold
 Germany

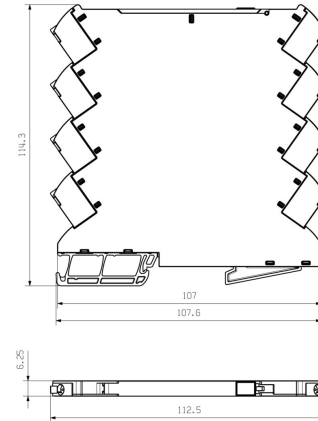
Nákresy

www.weidmueller.com

Connection diagram



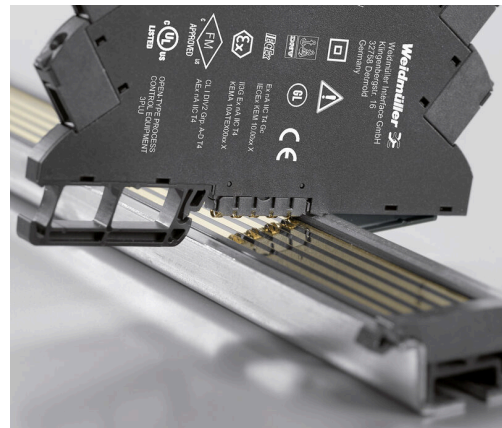
Dimensional drawing



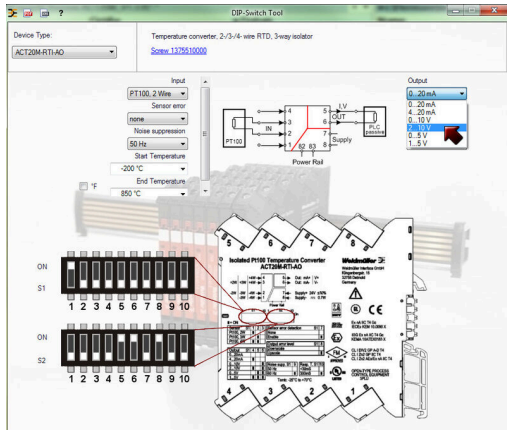
DIP switch setting

| | B1 | Temperature range (°C) | | | | | | | | | | | | | | | |
|------------------------|----|------------------------|----|----|----|---------|----|----|----|---------|----|----|----|---------|----|----|----|
| | | Temp. 1 | | | | Temp. 2 | | | | Temp. 3 | | | | Temp. 4 | | | |
| RTD sensor type | 1 | 1 | 2 | 3 | 4 | 5 | 6 | 7 | 8 | 9 | 10 | 11 | 12 | 13 | 14 | 15 | 16 |
| P1100 2-wire | 1 | 1 | 1 | 1 | 1 | 1 | 1 | 1 | 1 | 1 | 1 | 1 | 1 | 1 | 1 | 1 | 1 |
| P1100 3-wire | 1 | 1 | 1 | 1 | 1 | 1 | 1 | 1 | 1 | 1 | 1 | 1 | 1 | 1 | 1 | 1 | 1 |
| P1100 4-wire | 1 | 1 | 1 | 1 | 1 | 1 | 1 | 1 | 1 | 1 | 1 | 1 | 1 | 1 | 1 | 1 | 1 |
| Output | 4 | 5 | 6 | 7 | 8 | 9 | 10 | 11 | 12 | 13 | 14 | 15 | 16 | 17 | 18 | 19 | 20 |
| 0...20 mA | 1 | 1 | 1 | 1 | 1 | 1 | 1 | 1 | 1 | 1 | 1 | 1 | 1 | 1 | 1 | 1 | 1 |
| 4...20 mA | 1 | 1 | 1 | 1 | 1 | 1 | 1 | 1 | 1 | 1 | 1 | 1 | 1 | 1 | 1 | 1 | 1 |
| 0...10 V | 1 | 1 | 1 | 1 | 1 | 1 | 1 | 1 | 1 | 1 | 1 | 1 | 1 | 1 | 1 | 1 | 1 |
| 0...20 V | 1 | 1 | 1 | 1 | 1 | 1 | 1 | 1 | 1 | 1 | 1 | 1 | 1 | 1 | 1 | 1 | 1 |
| 0...5 V | 1 | 1 | 1 | 1 | 1 | 1 | 1 | 1 | 1 | 1 | 1 | 1 | 1 | 1 | 1 | 1 | 1 |
| 1...5 V | 1 | 1 | 1 | 1 | 1 | 1 | 1 | 1 | 1 | 1 | 1 | 1 | 1 | 1 | 1 | 1 | 1 |
| Sensor error detection | 7 | 8 | 9 | 10 | 11 | 12 | 13 | 14 | 15 | 16 | 17 | 18 | 19 | 20 | 21 | 22 | 23 |
| enable | 1 | 1 | 1 | 1 | 1 | 1 | 1 | 1 | 1 | 1 | 1 | 1 | 1 | 1 | 1 | 1 | 1 |
| enable | 1 | 1 | 1 | 1 | 1 | 1 | 1 | 1 | 1 | 1 | 1 | 1 | 1 | 1 | 1 | 1 | 1 |
| Output error level | 8 | 9 | 10 | 11 | 12 | 13 | 14 | 15 | 16 | 17 | 18 | 19 | 20 | 21 | 22 | 23 | 24 |
| disable | 1 | 1 | 1 | 1 | 1 | 1 | 1 | 1 | 1 | 1 | 1 | 1 | 1 | 1 | 1 | 1 | 1 |
| enable | 1 | 1 | 1 | 1 | 1 | 1 | 1 | 1 | 1 | 1 | 1 | 1 | 1 | 1 | 1 | 1 | 1 |
| Noise suppression | 9 | 10 | 11 | 12 | 13 | 14 | 15 | 16 | 17 | 18 | 19 | 20 | 21 | 22 | 23 | 24 | 25 |
| 50 Hz | 1 | 1 | 1 | 1 | 1 | 1 | 1 | 1 | 1 | 1 | 1 | 1 | 1 | 1 | 1 | 1 | 1 |
| 60 Hz | 1 | 1 | 1 | 1 | 1 | 1 | 1 | 1 | 1 | 1 | 1 | 1 | 1 | 1 | 1 | 1 | 1 |
| Response time | 10 | 11 | 12 | 13 | 14 | 15 | 16 | 17 | 18 | 19 | 20 | 21 | 22 | 23 | 24 | 25 | 26 |
| < 50 ms | 1 | 1 | 1 | 1 | 1 | 1 | 1 | 1 | 1 | 1 | 1 | 1 | 1 | 1 | 1 | 1 | 1 |
| 300 ms | 1 | 1 | 1 | 1 | 1 | 1 | 1 | 1 | 1 | 1 | 1 | 1 | 1 | 1 | 1 | 1 | 1 |

example for DIP switch setting
(with ACT20M tool software)



Možnost dodatečného napájení přes sběrnici



example for DIP switch setting (with ACT20 tool)

ACT20M-RTI-AO-S

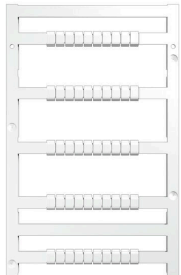
Weidmüller Interface GmbH & Co. KG

Klingenbergstraße 26
D-32758 Detmold
Germany

www.weidmueller.com

Příslušenství

Prázdné



MultiFit je systém značek společnosti Weidmüller používaný pro svorky od jiných výrobců. Podobně jako Dekafix od společnosti Weidmüller, jsou značky řady MultiFit připravené k použití se standardním tiskem. Při prvním použití MultiFit doporučujeme provést test na používaných svorkách se vzorovými značkami.

- Jedna značka vhodná pro svorky od různých výrobců.
- Značky se standardním potiskem k okamžitému použití
- Prázdné značky pro tisk pomocí PrintJet CONNECT nebo plotteru

- Jednotlivě potištěné značky se dodávají na základě zákaznických údajů CAE nebo specifikací

• Jeden systém značení pro všechny aplikace
Pro vlastní potisk: Prosíme zašlete nám soubor pro náš software na značení M-Print PRO nebo M-Print PRO Online (bez instalace) s vašimi požadavky na značení.

Všeobecné objednací údaje

| | | |
|------------|----------------------------|--|
| Typ | MF 5/7.5 MC NE WS | Verze |
| Číslo | 1877680000 | MultiFit, Označení svorek, 5 x 7.5 mm, Rozteč v mm (P): 7.50 Adels |
| objednávky | | RKW, Phoenix, Bílá |
| GTIN (EAN) | 4032248468270 | |
| Množství | 320 ST | |

ACT20 (včetně sběrnice DIN a napájení)



Moduly napájecích adaptérů pro oddělené napájení a rozvod napájecího napětí: pro převodníky řady ACT20 / MICROSERIES.

22,5 / 6,1 mm široké napájecí moduly se instalují přímo vedle analogových převodníků. 24 V DC napájecí napětí je pak volitelně přemostěno přes sběrnici CH20M (řada ACT20) nebo jednoduše přemostěno pomocí zásuvných propojek ZQV 4N (MICROSERIES).

ACT20-Feed-In-PRO-S také detekuje poruchy ve všech zařízeních instalovaných na sběrnici CH20.

V případě chyby nebo závady pošle integrované stavové relé běžnou výstrahu k externímu ovladači. Navíc lze k ACT20 Feed-In PRO-S připojit dva zdroje napájení (primární a záložní). Dva napájecí moduly připojené ke sběrnici CH20 zaručují 100 % redundantní napájení. Tři LED ukazují stav napájení a chybové zprávy.

ACT20M-Feed-In PRO lze také použít v aplikacích Ex zóny2 / Div.2.

Všeobecné objednací údaje

| | | |
|------------|----------------------------|---|
| Typ | ACT20-FEED-IN-BASIC-S | Verze |
| Číslo | 1282490000 | Supply module, Distributes supply voltage to rail bus |
| objednávky | | |
| GTIN (EAN) | 4050118072730 | |
| Množství | 1 ST | |

ACT20M-RTI-AO-S

Weidmüller Interface GmbH & Co. KG
 Klingenbergstraße 26
 D-32758 Detmold
 Germany

www.weidmueller.com

Příslušenství

CH20M BUS SET - Sestava



Integrovaná sběrnice na nosnou lištu pro modulární systém pouzder elektroniky.

Při napájení, připojování nebo distribuci v rámci modulárních aplikací může sběrnice Rail bus nahradit zdoluhavý proces individuálního zapojení flexibilním a nepřerušovaným řešením v celém systému.

Systémová sběrnice je bezpečně umístěna do standardní 35 mm montážní lišty. Kontaktní blok SMD sběrnice lze natavit a spájet, aby byl proces během montáže dílů zcela automatizován. Odolné zlacené kontaktní plochy zajišťují stálý a spolehlivý kontakt určený pro kryty zástavných všech šířek.

- Unikátní rozsah: Integrované připojení zahrnuje všechny dostupné šířky: od 6 mm destičky po velkoplošný kryt o šířce 67 mm.
- Snadná údržba během instalace Výměna modulu je snadná, a to i ve stávajících skupinách modulů, –aniž by to mělo vliv na sousední moduly.
- Univerzální integrace Nepřerušovaná systémová sběrnice je bezpečným způsobem umístěna do standardní 35 mm montážní lišty.
- Spolehlivé: Galvanizovaná pozlacené Pět plně-arched kontaktů slouží k vytvoření trvalého kontaktu do sběrnice lišty. PÁJENÁ PŘÍRUBA THR zajistí, aby připojení obvodové desky bylo stabilní.

Všeobecné objednávací údaje

| | | | |
|------------|------------------------|-------|--|
| Typ | SAMPLE CH20M BUS 250MM | Verze | |
| Číslo | 1335150000 | | Sběrníkový systém pro montáž na lištu, Ukázková sada, OMNIMATE |
| objednávky | | | Kryt - řada CH20M, Šířka: 25.1 mm |
| GTIN (EAN) | 4050118138382 | | |
| Množství | 1 ST | | |

ACT20 (včetně sběrnice DIN a napájení)



Moduly napájecích adaptérů pro oddělené napájení a rozvod napájecího napětí: pro převodníky řady ACT20 / MICROSERIES.

22,5 / 6,1 mm široké napájecí moduly se instalují přímo vedle analogových převodníků. 24 V DC napájecí napětí je pak volitelně přemostěno přes sběrnici CH20M (řada ACT20) nebo jednoduše přemostěno pomocí zásuvných propojek ZQV 4N (MICROSERIES).

ACT20-Feed-In-PRO-S také detekuje poruchy ve všech zařízeních instalovaných na sběrnici CH20.

V případě chyby nebo závady pošle integrovaná stavové relé běžnou výstrahu k externímu ovladači. Navíc lze k ACT20 Feed-In PRO-S připojit dva zdroje napájení (primární a záložní). Dva napájecí moduly připojené ke sběrnici CH20 zaručují 100 % redundantní napájení. Tři LED ukazují stav napájení a chybové zprávy.

ACT20M-Feed-In PRO lze také použít v aplikacích Ex zóny2 / Div.2.

Příslušenství

Všeobecné objednací údaje

| | | | |
|------------------|----------------------------|-------|---|
| Typ | SAMPLE CH20M BUS 250MM | Verze | |
| Číslo objednávky | 1335140000 | | |
| GTIN (EAN) | 4050118138375 | | |
| Množství | 1 ST | | |
| | | | Sběrníkový systém pro montáž na lištu, Ukázková sada, OMNIMATE Kryt - řada CH20M, Šířka: 25.1 mm |