

ACT20M-TCI-AO-S

Weidmüller Interface GmbH & Co. KG

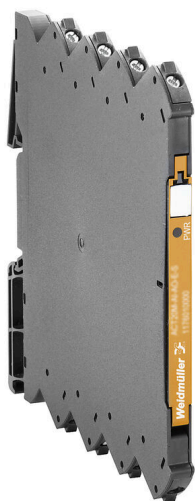
Klingenbergstraße 26

D-32758 Detmold

Germany

www.weidmueller.com

Obrázek výrobku



ACT20M: Úzké řešení

- Bezpečné a prostorově nenáročné (6 mm) řešení oddělení a převodu
- Rychlá instalace zdroje napájení pomocí sběrnice na nosné liště CH20M
- Snadná konfigurace přes přepínač DIP nebo FDT/DTM software
- Rozsáhlá osvědčení, jako jsou ATEX, IECEX, GL a DNV
- Vysoká odolnost proti rušení

Všeobecné objednací údaje

Verze	Převodník teploty, Tepelná spojka, S galvanickým oddělením, Vstup : Teplota, termočlánek, Výstup : I / U
Číslo objednávky	1375480000
Typ	ACT20M-TCI-AO-S
GTIN (EAN)	4050118259650
Množství	1 items

Technické údaje

Osvědčení

Schválení



IECEX



ROHS	Shoda
UL File Number Search	Web UL
Č. osvědčení (cULus)	E337701

Rozměry a hmotnosti

Hloubka	114.3 mm	Hloubka (v palcích)	4.5 inch
Výška	112.5 mm	Výška (v palcích)	4.4291 inch
Šířka	6.1 mm	Šířka (v palcích)	0.2402 inch
Čistá hmotnost	84 g		

Teploty

Skladovací teplota	-40 °C...85 °C	Provozní teplota	-25 °C...70 °C
Vlhkost při provozní teplotě	0...95 % (bez kondenzace)	Vlhkost	Rel. vlhkost 40 °C / 93 %, bez kondenzace

Pravděpodobnost selhání

MTBF	147 a
------	-------

Shoda produktu s prostředím

Stav souladu se směrnici RoHS	V souladu s výjimkou
Výjimka ze směrnice RoHS (je-li použitelné/známo)	7a, 7cI
REACH SVHC	Lead 7439-92-1
SCIP	2f6dd957-421a-46db-a0c2-cf1609156924

Vstup

Snímač	Thermocouples: J, K	Počet vstupů	1
Temperature input range	S možností konfigurace, J: (-100...+1200 °C), K: (-180...+1372 °C), min. měřicí rozsah 50 °C (TC)		

Výstup

Počet výstupů	1	napětí impedance zátěže	≥ 10 kΩ
Proud impedance zátěže	≤ 600 Ω	Detekce přerušení vodiče	Ano, S možností konfigurace, 3,5 mA / 23 mA / žádný
Type	aktivní, připojené řízení musí být pasivní	Výstupní napětí, pozn.	nastavitelné, 0(2)...10 V, 0(1)...5 V
Výstupní proud	nastavitelné, 0...20 mA, 4...20 mA		

Obecné údaje

Přesnost	absolutní přesnost: <±0,05 % měřicího rozsahu, Základní přesnost: <±0,5 °C
Stupeň krytí	IP20

ACT20M-TCI-AO-S

Weidmüller Interface GmbH & Co. KG

Klingenbergstraße 26
D-32758 Detmold
Germany

www.weidmueller.com

Technické údaje

Napájecí napětí	24 V DC \pm 30 % na svorkovnici nebo přes řadovou sběrnici CH20M	
Čas odezvy	s možností konfigurace, \leq 30 ms, <300 ms	
Nosná lišta	TS 35	
Teplotní součinitel	0,1 °C/°C, nebo, \leq 0,01% des Messbereichs°C	
Delivery state	Setting parameters	Vstup
	Konfigurace	0 °C
	Setting parameters	Šířka pásma
	Konfigurace	50 Hz
	Setting parameters	Výstup 1
	Konfigurace	0...20 mA
	Setting parameters	Výstup 2
	Konfigurace	0...20 mA
	Setting parameters	Detekce chyby snímače
	Konfigurace	enabled
Setting parameters	Čas odezvy	
Konfigurace	< 30 ms	
Setting parameters	Potlačení hluku	
Konfigurace	enabled	
Jmenovitá spotřeba energie	0.5 VA	
Konfigurace	DIP přepínač	
Provozní nadmořská výška	\leq 2000 m	
Spotřeba elektrické energie, max.	0.7 W	
Spotřeba elektrické energie, typ.	0.49 W	
Delivery state	Input: 0 °C // Bandwidth: 50 Hz // Output 1: 0...20 mA // Output 2: 0...20 mA // Sensor error detection: enabled // Step response time: < 30 ms // Noise suppression: enabled	

Koordinace izolace

Normy EMC	IEC 61326-1	Kategorie rázového napětí	II
Závažnost znečištění	2	Galvanické oddělení	3-cestný oddělovač
Izolační napětí	2,5 kVef / 1 min.	Jmenovité napětí	300 Veff

Údaje o Ex aplikacích (ATEX)

Označování	II 3 G Ex nA IIC T4 Gc	IECEx - označování plynu	Ex nA IIC T4 Gc, Norma: IEC 60079-0-15
Místo instalace	Zařízení nainstalované v bezpečné oblasti, zóna 2		

Data připojení

Typ připojení	Šroubové připojení	Utahovací moment, min.	0.4 Nm
Utahovací moment, max.	0.6 Nm	Rozsah sevření, jmenovité připojení	2.5 mm ²
Upínací rozsah, min.	0.5 mm ²	Upínací rozsah, max.	2.5 mm ²
Průřez propojení AWG, min.	AWG 30	Průřez propojení AWG, max.	AWG 14

Shoda a schválení EMC

Normy EMC	IEC 61326-1	Standardy	IEC 61010-1
-----------	-------------	-----------	-------------

Popis součástek

Popis produktu	Konfigurovatelný snímač teploty ACT20M-TCI-AO-S odděluje a převádí analogové signály. Analogový vstupní signál termočláunku (Typ J, K) se lineárně převede na analogový výstupní signál a je galvanicky oddělen. Zdroj napájení je galvanicky oddělen od vstupu a výstupu (3cestné oddělení) s využitím přímých vodičů nebo pomocí sběrnice Weidmüller.
----------------	---------------------------------------------------------------------------------------------------------------------------------------------------------------------------------------------------------------------------------------------------------------------------------------------------------------------------------------------------------

Technické údaje**Klasifikace**

ETIM 8.0	EC002919	ETIM 9.0	EC002919
ETIM 10.0	EC002919	ECLASS 14.0	27-21-01-29
ECLASS 15.0	27-21-01-29		

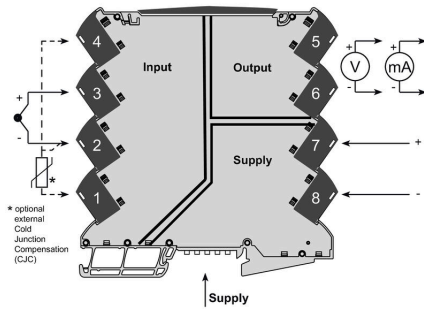
ACT20M-TCI-AO-S

Weidmüller Interface GmbH & Co. KG
 Klingenbergstraße 26
 D-32758 Detmold
 Germany

Nákresy

www.weidmueller.com

Connection diagram



Dimensional drawing



DIP switch configuration

DIP	Temperature range (°C)							
	TC J, -100...+1200 °C		TC K, -180...+1372 °C		TC J, -100...+1200 °C		TC K, -180...+1372 °C	
	Min.	Max.	Min.	Max.	Min.	Max.	Min.	Max.
TC sensor type	1	2	3	4	5	6	7	8
J (external CJC)	0	0	0	0	100	100	375	375
K (external CJC)	0	0	0	0	100	100	400	400
J (external CJC) 1)	0	0	0	0	110	110	450	450
K (external CJC) 1)	0	0	0	0	120	120	500	500
Output	4	5	6	7	8	9	10	11
0...20 mA	0	0	0	0	120	120	500	500
0...10 mA	0	0	0	0	130	130	650	650
0...5 V	0	0	0	0	140	140	700	700
2...10 V	0	0	0	0	145	145	720	720
0...5 V	0	0	0	0	150	150	800	800
1...5 V	0	0	0	0	160	160	900	900
Sensor error detection	7	8	9	10	11	12	13	14
none	0	0	0	0	100	100	1000	1000
analog	0	0	0	0	200	200	1050	1050
Output error level	9	10	11	12	13	14	15	16
downside	0	0	0	0	250	250	1100	1100
upside	0	0	0	0	300	300	1150	1150
Noise suppression	9	10	11	12	13	14	15	16
50 Hz	0	0	0	0	300	300	1200	1200
60 Hz	0	0	0	0	350	350	1250	1250
Response time	10	11	12	13	14	15	16	17
< 50 ms	0	0	0	0	350	350	1300	1300
300 ms	0	0	0	0	400	400	1375	1375

■ ON
 1) optional / optional / optionnel / opzionale / opcional

example for DIP switch setting
 (with ACT20M tool software)



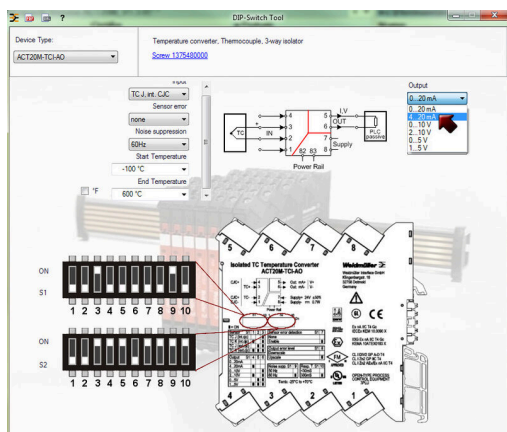
Možnost dodatečného napájení přes sběrnici

ACT20M-TCI-AO-S

Weidmüller Interface GmbH & Co. KG
Klingenbergstraße 26
D-32758 Detmold
Germany

Nákresy

www.weidmueller.com



example for DIP switch setting
(with ACT20M tool software)

ACT20M-TCI-AO-S

Weidmüller Interface GmbH & Co. KG

Klingenbergstraße 26

D-32758 Detmold

Germany

www.weidmueller.com

Příslušenství

Prázdné



MultiFit je systém značek společnosti Weidmüller používaný pro svorky od jiných výrobců. Podobně jako Dekafix od společnosti Weidmüller, jsou značky řady MultiFit připravené k použití se standardním tiskem. Při prvním použití MultiFit doporučujeme provést test na používaných svorkách se vzorovými značkami.

- Jedna značka vhodná pro svorky od různých výrobců.
- Značky se standardním potiskem k okamžitému použití
- Prázdné značky pro tisk pomocí PrintJet CONNECT nebo plotteru

- Jednotlivě potištěné značky se dodávají na základě zákaznickových údajů CAE nebo specifikací

Jeden systém značení pro všechny aplikace
Pro vlastní potisk: Prosíme zašlete nám soubor pro náš software na značení M-Print PRO nebo M-Print PRO Online (bez instalace) s vašimi požadavky na značení.

Všeobecné objednací údaje

Typ	MF 5/7.5 MC NE WS	Verze
Číslo	1877680000	MultiFit, Označení svorek, 5 x 7.5 mm, Rozteč v mm (P): 7.50 Adels
objednávky		RKW, Phoenix, Bílá
GTIN (EAN)	4032248468270	
Množství	320 ST	

ACT20 (včetně sběrnice DIN a napájení)



Moduly napájecích adaptérů pro oddělené napájení a rozvod napájecího napětí: pro převodníky řady ACT20 / MICROSERIES.

22,5 / 6,1 mm široké napájecí moduly se instalují přímo vedle analogových převodníků. 24 V DC napájecí napětí je pak volitelně přemostěno přes sběrnici CH20M (řada ACT20) nebo jednoduše přemostěno pomocí zásuvných propojek ZQV 4N (MICROSERIES).

ACT20-Feed-In-PRO-S také detekuje poruchy ve všech zařízeních instalovaných na sběrnici CH20.

V případě chyby nebo závady pošle integrované stavové relé běžnou výstrahu k externímu ovladači. Navíc lze k ACT20 Feed-In PRO-S připojit dva zdroje napájení (primární a záložní). Dva napájecí moduly připojené ke sběrnici CH20 zaručují 100 % redundantní napájení. Tři LED ukazují stav napájení a chybové zprávy.

ACT20M-Feed-In PRO lze také použít v aplikacích Ex zóny2 / Div.2.

Všeobecné objednací údaje

Typ	ACT20-FEED-IN-PRO-S	Verze
Číslo	8965500000	Supply module, Distributes supply voltage to rail bus, Optional connection of backup supply
objednávky		
GTIN (EAN)	4032248785117	
Množství	1 ST	

ACT20M-TCI-AO-S

Weidmüller Interface GmbH & Co. KG

Klingenbergstraße 26

D-32758 Detmold

Germany

www.weidmueller.com

Příslušenství

CH20M BUS SET - Sestava



Integrovaná sběrnice na nosnou lištu pro modulární systém pouzder elektroniky.

Při napájení, připojování nebo distribuci v rámci modulárních aplikací může sběrnice Rail bus nahradit zdoluhavý proces individuálního zapojení flexibilním a nepřerušovaným řešením v celém systému.

Systémová sběrnice je bezpečně umístěna do standardní 35 mm montážní lišty. Kontaktní blok SMD sběrnice lze natavit a spájet, aby byl proces během montáže dílů zcela automatizován. Odolné zlacené kontaktní plochy zajišťují stálý a spolehlivý kontakt určený pro kryty zástavných všech šířek.

- Unikátní rozsah: Integrované připojení zahrnuje všechny dostupné šířky: od 6 mm destičky po velkoplošný kryt o šířce 67 mm.
- Snadná údržba během instalace Výměna modulu je snadná, a to i ve stávajících skupinách modulů, –aniž by to mělo vliv na sousední moduly.
- Univerzální integrace Nepřerušovaná systémová sběrnice je bezpečným způsobem umístěna do standardní 35 mm montážní lišty.
- Spolehlivé: Galvanizovaná pozlacené Pět plně-arched kontaktů slouží k vytvoření trvalého kontaktu do sběrnice lišty. PÁJENÁ PŘÍRUBA THR zajistí, aby připojení obvodové desky bylo stabilní.

Všeobecné objednávací údaje

Typ	SAMPLE CH20M BUS 250MM	Verze
	...	
Číslo	1335150000	Sběrníkový systém pro montáž na lištu, Ukázková sada, OMNIMATE
objednávky		Kryt - řada CH20M, Šířka: 25.1 mm
GTIN (EAN)	4050118138382	
Množství	1 ST	

ACT20 (včetně sběrnice DIN a napájení)



Moduly napájecích adaptérů pro oddělené napájení a rozvod napájecího napětí: pro převodníky řady ACT20 / MICROSERIES.

22,5 / 6,1 mm široké napájecí moduly se instalují přímo vedle analogových převodníků. 24 V DC napájecí napětí je pak volitelně přemostěno přes sběrnici CH20M (řada ACT20) nebo jednoduše přemostěno pomocí zásuvných propojek ZQV 4N (MICROSERIES).

ACT20-Feed-In-PRO-S také detekuje poruchy ve všech zařízeních instalovaných na sběrnici CH20.

V případě chyby nebo závady pošle integrovaná stavové relé běžnou výstrahu k externímu ovladači. Navíc lze k ACT20 Feed-In PRO-S připojit dva zdroje napájení (primární a záložní). Dva napájecí moduly připojené ke sběrnici CH20 zaručují 100 % redundantní napájení. Tři LED ukazují stav napájení a chybové zprávy.

ACT20M-Feed-In PRO lze také použít v aplikacích Ex zóny2 / Div.2.

Příslušenství

Všeobecné objednávací údaje

Typ	SAMPLE CH20M BUS 250MM	Verze	
	...		
Číslo objednávky	1335140000	Sběrníkový systém pro montáž na lištu, Ukázková sada, OMNIMATE	
GTIN (EAN)	4050118138375	Kryt - řada CH20M, Šířka: 25.1 mm	
Množství	1 ST		