

## ACT20M-TCI-AO-S

**Weidmüller Interface GmbH & Co. KG**

Klingenbergstraße 26

D-32758 Detmold

Germany

www.weidmueller.com

### Obrázek výrobku



#### ACT20M: Úzké řešení

- Bezpečné a prostorově nenáročné (6 mm) řešení oddělení a převodu
- Rychlá instalace zdroje napájení pomocí sběrnice na nosné liště CH20M
- Snadná konfigurace přes přepínač DIP nebo FDT/DTM software
- Rozsáhlá osvědčení, jako jsou ATEX, IECEX, GL a DNV
- Vysoká odolnost proti rušení

#### Všeobecné objednací údaje

Verze	Převodník teploty, Tepelná spojka, S galvanickým oddělením, Vstup : Teplota, termočlánek, Výstup : I / U
Číslo objednávky	<a href="#">1375480000</a>
Typ	ACT20M-TCI-AO-S
GTIN (EAN)	4050118259650
Množství	1 items

## Technické údaje

### Osvědčení

Schválení



**IECEX**



ROHS	Shoda
UL File Number Search	<a href="#">Web UL</a>
Č. osvědčení (cULus)	E337701

### Rozměry a hmotnosti

Hloubka	114.3 mm	Hloubka (v palcích)	4.5 inch
Výška	112.5 mm	Výška (v palcích)	4.4291 inch
Šířka	6.1 mm	Šířka (v palcích)	0.2402 inch
Čistá hmotnost	84 g		

### Teploty

Skladovací teplota	-40 °C...85 °C	Provozní teplota	-25 °C...70 °C
Vlhkost při provozní teplotě	0...95 % (bez kondenzace)	Vlhkost	Rel. vlhkost 40 °C / 93 %, bez kondenzace

### Pravděpodobnost selhání

MTBF	147 a
------	-------

### Shoda produktu s prostředím

Stav souladu se směrnici RoHS	V souladu s výjimkou
Výjimka ze směrnice RoHS (je-li použitelné/známo)	7a, 7cI
REACH SVHC	Lead 7439-92-1
SCIP	2f6dd957-421a-46db-a0c2-cf1609156924

### Vstup

Snímač	Thermocouples: J, K	Počet vstupů	1
Temperature input range	S možností konfigurace, J: (-100...+1200 °C), K: (-180...+1372 °C), min. měřicí rozsah 50 °C (TC)		

### Výstup

Počet výstupů	1	napětí impedance zátěže	≥ 10 kΩ
Proud impedance zátěže	≤ 600 Ω	Detekce přerušení vodiče	Ano, S možností konfigurace, 3,5 mA / 23 mA / žádný
Type	aktivní, připojené řízení musí být pasivní	Výstupní napětí, pozn.	nastavitelné, 0(2)...10 V, 0(1)...5 V
Výstupní proud	nastavitelné, 0...20 mA, 4...20 mA		

### Obecné údaje

Přesnost	absolutní přesnost: <±0,05 % měřicího rozsahu, Základní přesnost: <±0,5 °C
Stupeň krytí	IP20

## ACT20M-TCI-AO-S

**Weidmüller Interface GmbH & Co. KG**

Klingenbergstraße 26  
D-32758 Detmold  
Germany

www.weidmueller.com

## Technické údaje

Napájecí napětí	24 V DC $\pm$ 30 % na svorkovnici nebo přes řadovou sběrnici CH20M		
Čas odezvy	s možností konfigurace, $\leq$ 30 ms, <300 ms		
Nosná lišta	TS 35		
Teplotní součinitel	0,1 °C/°C, nebo, $\leq$ 0,01% des Messbereichs°C		
Delivery state	Setting parameters	Vstup	
	Konfigurace	0 °C	
	Setting parameters	Šířka pásma	
	Konfigurace	50 Hz	
	Setting parameters	Výstup 1	
	Konfigurace	0...20 mA	
	Setting parameters	Výstup 2	
	Konfigurace	0...20 mA	
	Setting parameters	Detekce chyby snímače	
	Konfigurace	enabled	
Jmenovitá spotřeba energie	Setting parameters	Čas odezvy	
	Konfigurace	< 30 ms	
	Setting parameters	Potlačení hluku	
	Konfigurace	enabled	
	Konfigurace	0.5 VA	
	Konfigurace	DIP přepínač	
	Provozní nadmořská výška	$\leq$ 2000 m	
	Spotřeba elektrické energie, max.	0.7 W	
	Spotřeba elektrické energie, typ.	0.49 W	
	Delivery state	Input: 0 °C // Bandwidth: 50 Hz // Output 1: 0...20 mA // Output 2: 0...20 mA // Sensor error detection: enabled // Step response time: < 30 ms // Noise suppression: enabled	

## Koordinace izolace

Normy EMC	IEC 61326-1	Kategorie rázového napětí	II
Závažnost znečištění	2	Galvanické oddělení	3-cestný oddělovač
Izolační napětí	2,5 kVef / 1 min.	Jmenovité napětí	300 Veff

## Údaje o Ex aplikacích (ATEX)

Označování	II 3 G Ex nA IIC T4 Gc	IECEx - označování plynu	Ex nA IIC T4 Gc, Norma: IEC 60079-0-15
Místo instalace	Zařízení nainstalované v bezpečné oblasti, zóna 2		

## Data připojení

Typ připojení	Šroubové připojení	Utahovací moment, min.	0.4 Nm
Utahovací moment, max.	0.6 Nm	Rozsah sevření, jmenovité připojení	2.5 mm <sup>2</sup>
Upínací rozsah, min.	0.5 mm <sup>2</sup>	Upínací rozsah, max.	2.5 mm <sup>2</sup>
Průřez propojení AWG, min.	AWG 30	Průřez propojení AWG, max.	AWG 14

## Shoda a schválení EMC

Normy EMC	IEC 61326-1	Standardy	IEC 61010-1
-----------	-------------	-----------	-------------

## Popis součástek

Popis produktu	Konfigurovatelný snímač teploty ACT20M-TCI-AO-S odděluje a převádí analogové signály. Analogový vstupní signál termočláunku (Typ J, K) se lineárně převede na analogový výstupní signál a je galvanicky oddělen. Zdroj napájení je galvanicky oddělen od vstupu a výstupu (3cestné oddělení) s využitím přímých vodičů nebo pomocí sběrnice Weidmüller.
----------------	---

**Technické údaje****Klasifikace**

ETIM 8.0	EC002919	ETIM 9.0	EC002919
ETIM 10.0	EC002919	ECLASS 14.0	27-21-01-29
ECLASS 15.0	27-21-01-29		

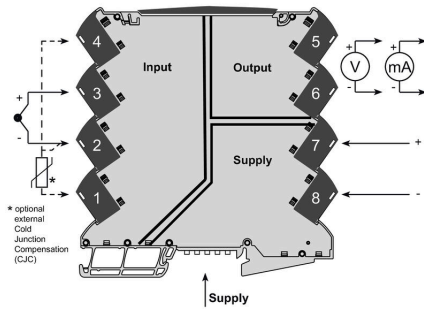
## ACT20M-TCI-AO-S

**Weidmüller Interface GmbH & Co. KG**  
 Klingenbergstraße 26  
 D-32758 Detmold  
 Germany

## Nákresy

www.weidmueller.com

### Connection diagram



### Dimensional drawing



DIP switch configuration

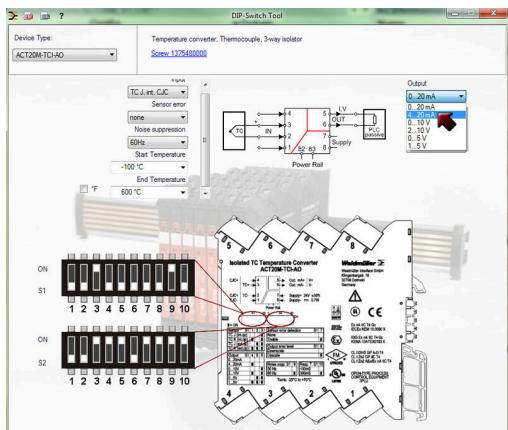
DIP	TC J: -100...+1200 °C		TC K: -180...+1372 °C	
	Min.	Max.	Min.	Max.
TC sensor type	1	2	3	4
J (external CJC)	0	0	100	375
K (external CJC)	0	0	100	400
J (external CJC) 1	150	10	110	450
K (external CJC) 1	150	10	120	500
Output	4	5	6	7
0...20 mA	0	20	120	600
0...20 mA	10	30	130	650
0...20 mA	0	30	140	700
0...10 V	0	10	145	725
0...10 V	0	10	150	800
0...5 V	0	5	150	850
0...5 V	0	5	170	900
0...5 V	0	5	180	950
Sensor error detection	7	8	9	10
none	0	0	100	1000
analog	100	75	200	1050
Output error level	9	10	220	1100
downside	0	0	250	1150
upside	0	0	270	1200
Noise suppression	9	10	300	1300
50 Hz	0	0	320	1350
60 Hz	0	0	350	1400
Response time	10	11	350	1475
< 50 ms	0	0		
300 ms	0	0		

■ ON  
 1) optional / optional / optionnel / opzionale / opcional

example for DIP switch setting  
 (with ACT20M tool software)



Možnost dodatečného napájení přes sběrnici



example for DIP switch setting  
(with ACT20M tool software)

## ACT20M-TCI-AO-S

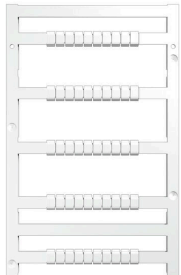
**Weidmüller Interface GmbH & Co. KG**

Klingenbergstraße 26  
D-32758 Detmold  
Germany

www.weidmueller.com

## Příslušenství

### Prázdné



MultiFit je systém značek společnosti Weidmüller používaný pro svorky od jiných výrobců. Podobně jako Dekafix od společnosti Weidmüller, jsou značky řady MultiFit připravené k použití se standardním tiskem. Při prvním použití MultiFit doporučujeme provést test na používaných svorkách se vzorovými značkami.

- Jedna značka vhodná pro svorky od různých výrobců.
- Značky se standardním potiskem k okamžitému použití
- Prázdne značky pro tisk pomocí PrintJet CONNECT nebo plotteru

- Jednotlivě potištěné značky se dodávají na základě zákaznických údajů CAE nebo specifikací

Jeden systém značení pro všechny aplikace  
Pro vlastní potisk: Prosíme zašlete nám soubor pro náš software na značení M-Print PRO nebo M-Print PRO Online (bez instalace) s vašimi požadavky na značení.

### Všeobecné objednací údaje

Typ	MF 5/7.5 MC NE WS	Verze
Číslo	<a href="#">1877680000</a>	MultiFit, Označení svorek, 5 x 7.5 mm, Rozteč v mm (P): 7.50 Adels
objednávky		RKW, Phoenix, Bílá
GTIN (EAN)	4032248468270	
Množství	320 ST	

### ACT20 (včetně sběrnice DIN a napájení)



Moduly napájecích adaptérů pro oddělené napájení a rozvod napájecího napětí: pro převodníky řady ACT20 / MICROSERIES.

22,5 / 6,1 mm široké napájecí moduly se instalují přímo vedle analogových převodníků. 24 V DC napájecí napětí je pak volitelně přemostěno přes sběrnici CH20M (řada ACT20) nebo jednoduše přemostěno pomocí zásuvných propojek ZQV 4N (MICROSERIES).

ACT20-Feed-In-PRO-S také detekuje poruchy ve všech zařízeních instalovaných na sběrnici CH20.

V případě chyby nebo závady pošle integrované stavové relé běžnou výstrahu k externímu ovladači. Navíc lze k ACT20 Feed-In PRO-S připojit dva zdroje napájení (primární a záložní). Dva napájecí moduly připojené ke sběrnici CH20 zaručují 100 % redundantní napájení. Tři LED ukazují stav napájení a chybové zprávy.

ACT20M-Feed-In PRO lze také použít v aplikacích Ex zóny2 / Div.2.

### Všeobecné objednací údaje

Typ	ACT20-FEED-IN-PRO-S	Verze
Číslo	<a href="#">8965500000</a>	Modul zdroje, Rozvádí napětí na přípojnicích, Volitelné připojení záložního napájení
objednávky		
GTIN (EAN)	4032248785117	
Množství	1 ST	

## ACT20M-TCI-AO-S

**Weidmüller Interface GmbH & Co. KG**

Klingenbergstraße 26

D-32758 Detmold

Germany

www.weidmueller.com

## Příslušenství

### CH20M BUS SET - Sestava



Integrovaná sběrnice na nosnou lištu pro modulární systém pouzder elektroniky.

Při napájení, připojování nebo distribuci v rámci modulárních aplikací může sběrnice Rail bus nahradit zdoluhavý proces individuálního zapojení flexibilním a nepřerušovaným řešením v celém systému.

Systémová sběrnice je bezpečně umístěna do standardní 35 mm montážní lišty. Kontaktní blok SMD sběrnice lze natavit a spájet, aby byl proces během montáže dílů zcela automatizován. Odolné zlacené kontaktní plochy zajišťují stálý a spolehlivý kontakt určený pro kryty zástavných všech šířek.

- Unikátní rozsah: Integrované připojení zahrnuje všechny dostupné šířky: od 6 mm destičky po velkoplošný kryt o šířce 67 mm.
- Snadná údržba během instalace Výměna modulu je snadná, a to i ve stávajících skupinách modulů, –aniž by to mělo vliv na sousední moduly.
- Univerzální integrace Nepřerušovaná systémová sběrnice je bezpečným způsobem umístěna do standardní 35 mm montážní lišty.
- Spolehlivé: Galvanizovaná pozlacené Pět plně-arched kontaktů slouží k vytvoření trvalého kontaktu do sběrnice lišty. PÁJENÁ PŘÍRUBA THR zajistí, aby připojení obvodové desky bylo stabilní.

### Všeobecné objednávací údaje

Typ	SAMPLE CH20M BUS 250MM	Verze
Číslo	...	
objednávky	<a href="#">1335150000</a>	Sběrniceový systém pro montáž na lištu, Ukázková sada, OMNIMATE
GTIN (EAN)	4050118138382	Kryt - řada CH20M, Šířka: 25.1 mm
Množství	1 ST	
Typ	SAMPLE CH20M BUS 250MM	Verze
Číslo	...	
objednávky	<a href="#">1335140000</a>	Sběrniceový systém pro montáž na lištu, Ukázková sada, OMNIMATE
GTIN (EAN)	4050118138375	Kryt - řada CH20M, Šířka: 25.1 mm
Množství	1 ST	