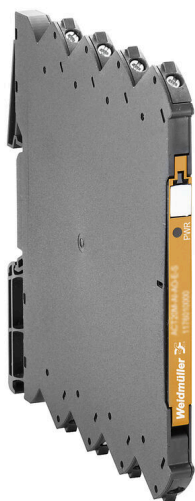


## ACT20M-BAI-AO-S

**Weidmüller Interface GmbH & Co. KG**  
 Klingenbergstraße 26  
 D-32758 Detmold  
 Germany

www.weidmueller.com

### Obrázek výrobku, Podobné ilustraci



#### ACT20M: Úzké řešení

- Bezpečné a prostorově nenáročné (6 mm) řešení oddělení a převodu
- Rychlá instalace zdroje napájení pomocí sběrnice na nosné liště CH20M
- Snadná konfigurace přes přepínač DIP nebo FDT/DTM software
- Rozsáhlá osvědčení, jako jsou ATEX, IECEX, GL a DNV
- Vysoká odolnost proti rušení

#### Všeobecné objednací údaje

Verze	Analogový oddělovací zesilovač, S možností konfigurace, Vstup : I/U obousměrné I, Výstup : I / U
Číslo objednávky	<a href="#">1375450000</a>
Typ	ACT20M-BAI-AO-S
GTIN (EAN)	4050118236736
Množství	1 items

## Technické údaje

### Osvědčení

Schválení



ROHS	Shoda
UL File Number Search	<a href="#">Web UL</a>
Č. osvědčení (cULus)	E337701

### Rozměry a hmotnosti

Hloubka	114.3 mm	Hloubka (v palcích)	4.5 inch
Výška	112.5 mm	Výška (v palcích)	4.4291 inch
Šířka	6.1 mm	Šířka (v palcích)	0.2402 inch
Čistá hmotnost	80 g		

### Teploty

Skladovací teplota	-40 °C...85 °C	Provozní teplota	-25 °C...70 °C
Vlhkost při provozní teplotě	0...95 % (bez kondenzace)	Vlhkost	Rel. vlhkost 40 °C / 93 %, bez kondenzace

### Pravděpodobnost selhání

SIL v souladu s IEC 61508	Žádné	MTBF	181 a
---------------------------	-------	------	-------

### Shoda produktu s prostředím

Stav souladu se směrnicí RoHS	V souladu s výjimkou
Výjimka ze směrnice RoHS (je-li použitelné/známo)	7a, 7cI
REACH SVHC	Lead 7439-92-1
SCIP	2f6dd957-421a-46db-a0c2-cf1609156924

### Vstup

Snímač	Zdroj napětí, Zdroj proudu	Počet vstupů	1
Vstupní napětí	s možností konfigurace, -5 V...0...+5 V, -10 V...0...+10 V	Vstupní proud	nastavitelné, -10 mA...0...+10 mA, -20 mA...0...+20 mA
Vstupní odpor, napětí	≥ 1 MΩ	Pokles napětí, proud na vstupu	1 V při 20 mA

### Výstup

Počet výstupů	1	napětí impedance zátěže	≥ 10 kΩ
Proud impedance zátěže	≤ 600 Ω	Type	aktivní, připojené řízení musí být pasivní
Výstupní napětí, pozn.	nastavitelné, 0(2)...10 V, 0(1)...5 V	Výstupní proud	nastavitelné, 0...20 mA, 4...20 mA
Cut-off frequency (-3 dB)	≥ 100 Hz, 10 Hz		

## Technické údaje

## Obecné údaje

Přesnost	<0,05 % rozsahu měření		
Stupeň krytí	IP20		
Napájecí napětí	24 V DC $\pm$ 30 % na svorkovnici nebo přes řadovou sběrnici CH20M		
Čas odezvy	$\leq$ 7 ms		
Nosná lišta	TS 35		
Teplotní součinitel	<0,01% rozsahu/°C (TU)		
Delivery state	Setting parameters	Šířka pásma	
	Konfigurace	100 Hz	
	Setting parameters	Vstup	
	Konfigurace	-10... 10 V	
	Setting parameters	Výstup	
Delivery state	Konfigurace	0...20 mA	
Jmenovitá spotřeba energie	1.2 VA		
Konfigurace	DIP přepínač		
Provozní nadmořská výška	$\leq$ 2000 m		
Spotřeba elektrické energie, max.	0.8 W		
Spotřeba elektrické energie, typ.	0.45 W		
Delivery state	Bandwidth: 100 Hz // Input: -10... 10 V // Output: 0...20 mA		

## Koordinace izolace

Normy EMC	EN 61326-1	Kategorie rázového napětí	II
Závažnost znečištění	2	Galvanické oddělení	4cestný oddělovač;
Izolační napětí	2,5 kVef / 1 min.	Jmenovité napětí	300 Veff

## Údaje o Ex aplikacích (ATEX)

Označování	II 3 G Ex nA IIC T4 Gc	IECEx - označování plynu	Ex nA IIC T4 Gc, Norma: IEC 60079-0-15
Místo instalace	Zařízení nainstalované v bezpečné oblasti, zóna 2		

## Data připojení

Typ připojení	Šroubové připojení	Utahovací moment, min.	0.4 Nm
Utahovací moment, max.	0.6 Nm	Rozsah sevření, jmenovité připojení	2.5 mm <sup>2</sup>
Upínací rozsah, min.	0.5 mm <sup>2</sup>	Upínací rozsah, max.	2.5 mm <sup>2</sup>
Průřez propojení AWG, min.	AWG 30	Průřez propojení AWG, max.	AWG 14

## Shoda a schválení EMC

Normy EMC	EN 61326-1	Standardy	IEC 61010-1
-----------	------------	-----------	-------------

## Popis součástek

Popis produktu	Konfigurovatelný DC převodník ACT20M-BAI-AO-S odděluje a převádí standardní analogové signály. Analogový vstupní signál se lineárně převede na analogový výstupní signál a je galvanicky oddělen. Zdroj napájení je galvanicky oddělen od vstupu a výstupu a je veden skrze přímou kabeláž nebo DIN přípojnicí od společnosti Weidmüller (3cestné oddělení).		
----------------	--	--	--

## Klasifikace

ETIM 8.0	EC002653	ETIM 9.0	EC002653
ETIM 10.0	EC002653	ECLASS 14.0	27-21-01-20
ECLASS 15.0	27-21-01-20		

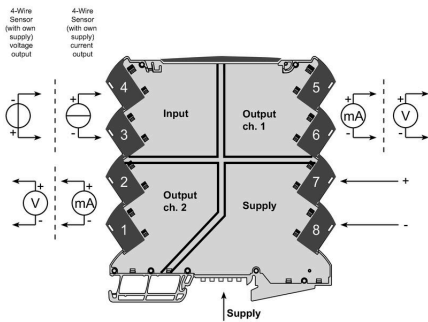
## ACT20M-BAI-AO-S

**Weidmüller Interface GmbH & Co. KG**  
 Klingenbergstraße 26  
 D-32758 Detmold  
 Germany

## Nákresy

www.weidmueller.com

### Connection diagram



### Dimensional drawing



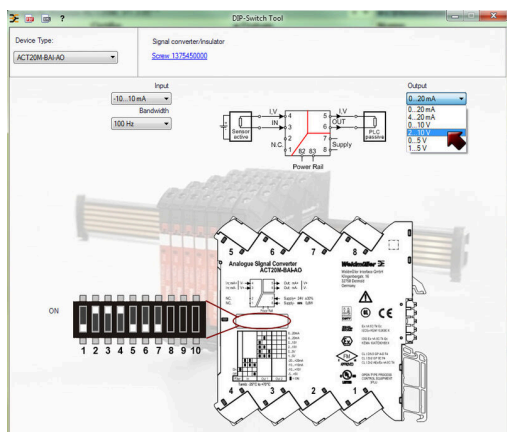
Možnost dodatečného napájenia přes sběrnici

### DIP switch setting

Input Setup					
Bandwidth	1	Input range	2	3	4
10 Hz	■	-10...+10 mA	■	■	■
100 Hz		-20...+20 mA	■	■	
		-5...+5 V			■
		-10...+10 V			

■ = ON

Output setup			
Output range	5	6	7
0...20 mA			
4...20 mA		■	
0...10 V	■		
2...10 V	■	■	
0...5 V	■		■
1...5 V	■	■	■



example for DIP switch setting  
(with ACT20M-Tool software)

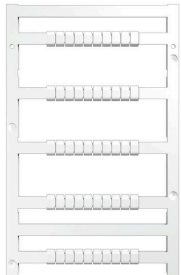
## ACT20M-BAI-AO-S

**Weidmüller Interface GmbH & Co. KG**  
 Klingenbergstraße 26  
 D-32758 Detmold  
 Germany

www.weidmueller.com

## Příslušenství

### Prázdné



MultiFit je systém značek společnosti Weidmüller používaný pro svorky od jiných výrobců. Podobně jako Dekafix od společnosti Weidmüller, jsou značky řady MultiFit připravené k použití se standardním tiskem. Při prvním použití MultiFit doporučujeme provést test na používaných svorkách se vzorovými značkami.

- Jedna značka vhodná pro svorky od různých výrobců.
- Značky se standardním potiskem k okamžitému použití
- Prázdné značky pro tisk pomocí PrintJet CONNECT nebo plotteru
- Jednotlivě potištěné značky se dodávají na základě zákaznických údajů CAE nebo specifikací
- Jeden systém značení pro všechny aplikace

Pro vlastní potisk: Prosíme zašlete nám soubor pro náš software na značení M-Print PRO nebo M-Print PRO Online (bez instalace) s vašimi požadavky na značení.

### Všeobecné objednací údaje

Typ	MF 5/7.5 MC NE WS	Verze
Číslo	<a href="#">1877680000</a>	MultiFit, Označení svorek, 5 x 7.5 mm, Rozteč v mm (P): 7.50 Adels
objednávky		RKW, Phoenix, Bílá
GTIN (EAN)	4032248468270	
Množství	320 ST	

### ACT20 (včetně sběrnice DIN a napájení)



Moduly napájecích adaptérů pro oddělené napájení a rozvod napájecího napětí: pro převodníky řady ACT20 / MICROSERIES.

22,5 / 6,1 mm široké napájecí moduly se instalují přímo vedle analogových převodníků. 24 V DC napájecí napětí je pak volitelně přemostěno přes sběrnici CH20M (řada ACT20) nebo jednoduše přemostěno pomocí zásuvných propojek ZQV 4N (MICROSERIES).

ACT20-Feed-In-PRO-S také detekuje poruchy ve všech zařízeních instalovaných na sběrnici CH20.

V případě chyby nebo závady pošle integrované stavové relé běžnou výstrahu k externímu ovladači. Navíc lze k ACT20 Feed-In PRO-S připojit dva zdroje napájení (primární a záložní). Dva napájecí moduly připojené ke sběrnici CH20 zaručují 100 % redundantní napájení. Tři LED ukazují stav napájení a chybové zprávy.

ACT20M-Feed-In PRO lze také použít v aplikacích Ex zóny2 / Div.2.

### Všeobecné objednací údaje

Typ	ACT20-FEED-IN-BASIC-S	Verze
Číslo	<a href="#">1282490000</a>	Supply module, Distributes supply voltage to rail bus
objednávky		
GTIN (EAN)	4050118072730	
Množství	1 ST	

## Příslušenství

## CH20M BUS SET - Sestava



Integrovaná sběrnice na nosnou lištu pro modulární systém pouzder elektroniky.

Při napájení, připojování nebo distribuci v rámci modulárních aplikací může sběrnice Rail bus nahradit zdoluhavý proces individuálního zapojení flexibilním a nepřerušovaným řešením v celém systému.

Systémová sběrnice je bezpečně umístěna do standardní 35 mm montážní lišty. Kontaktní blok SMD sběrnice lze natavit a spájet, aby byl proces během montáže dílů zcela automatizován. Odolné zlacené kontaktní plochy zajišťují stálý a spolehlivý kontakt určený pro kryty zástavných všech šířek.

- Unikátní rozsah: Integrované připojení zahrnuje všechny dostupné šířky: od 6 mm destičky po velkoplošný kryt o šířce 67 mm.
- Snadná údržba během instalace Výměna modulu je snadná, a to i ve stávajících skupinách modulů, –aniž by to mělo vliv na sousední moduly.
- Univerzální integrace Nepřerušovaná systémová sběrnice je bezpečným způsobem umístěna do standardní 35 mm montážní lišty.
- Spolehlivé: Galvanizovaná pozlacené Pět plně-arched kontaktů slouží k vytvoření trvalého kontaktu do sběrnice lišty. PÁJENÁ PŘÍRUBA THR zajistí, aby připojení obvodové desky bylo stabilní.

## Všeobecné objednávací údaje

Typ	SAMPLE CH20M BUS 250MM	Verze
	...	
Číslo	<a href="#">1335150000</a>	Sběrníkový systém pro montáž na lištu, Ukázková sada, OMNIMATE
objednávky		Kryt - řada CH20M, Šířka: 25.1 mm
GTIN (EAN)	4050118138382	
Množství	1 ST	

## ACT20 (včetně sběrnice DIN a napájení)



Moduly napájecích adaptérů pro oddělené napájení a rozvod napájecího napětí: pro převodníky řady ACT20 / MICROSERIES.

22,5 / 6,1 mm široké napájecí moduly se instalují přímo vedle analogových převodníků. 24 V DC napájecí napětí je pak volitelně přemostěno přes sběrnici CH20M (řada ACT20) nebo jednoduše přemostěno pomocí zásuvných propojek ZQV 4N (MICROSERIES).

ACT20-Feed-In-PRO-S také detekuje poruchy ve všech zařízeních instalovaných na sběrnici CH20.

V případě chyby nebo závady pošle integrovaná stavové relé běžnou výstrahu k externímu ovladači. Navíc lze k ACT20 Feed-In PRO-S připojit dva zdroje napájení (primární a záložní). Dva napájecí moduly připojené ke sběrnici CH20 zaručují 100 % redundantní napájení. Tři LED ukazují stav napájení a chybové zprávy.

ACT20M-Feed-In PRO lze také použít v aplikacích Ex zóny2 / Div.2.

**Příslušenství****Všeobecné objednávací údaje**

Typ	SAMPLE CH20M BUS 250MM	Verze	
Číslo objednávky	<a href="#">1335140000</a>		
GTIN (EAN)	4050118138375		
Množství	1 ST		
			Sběrníkový systém pro montáž na lištu, Ukázková sada, OMNIMATE Kryt - řada CH20M, Šířka: 25.1 mm