

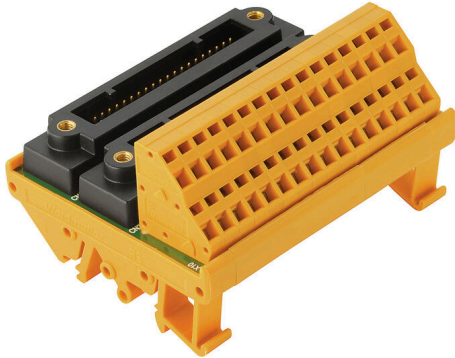
**TBY-C3-AIO-2KS-Z****Weidmüller Interface GmbH & Co. KG**

Klingenbergstraße 26

D-32758 Detmold

Germany

www.weidmueller.com



Analogová rozhraní jsou vybavena 40pólovými konektory (KS). K dispozici jsou verze s odpojovacími konektory a testovacími body, které jsou velmi užitečné pro měření napětí a proudu. Také jsou k dispozici verze s dalšími kontakty pro zákazníky, kteří si přejí začlenit další prvky (rezistor ...) pro převod napětí/proudu nebo monitorování proudové smyčky.

**Všeobecné objednací údaje**

Verze	Rozhraní, RS, 2 x KS (40P), LM2NZF 5,08 mm
Číslo objednávky	<a href="#">1371500000</a>
Typ	TBY-C3-AIO-2KS-Z
GTIN (EAN)	4050118202212
Množství	1 items
Stav objednávky	Tento produkt v budoucnu už nebude k dispozici.
Poslední datum objednávky	2026-02-10T00:00:00+01:00

## Technické údaje

## Osvědčení

Schválení



ROHS Shoda

## Rozměry a hmotnosti

Hloubka	52 mm	Hloubka (v palcích)	2.0472 inch
Výška	70 mm	Výška (v palcích)	2.7559 inch
Šířka	90 mm	Šířka (v palcích)	3.5433 inch
Čistá hmotnost	111.29 g		

## Teploty

Skladovací teplota	-40...85 °C	Provozní teplota	-25...70 °C
--------------------	-------------	------------------	-------------

## Shoda produktu s prostředím

Stav souladu se směrnici RoHS	V souladu s výjimkou
Výjimka ze směrnice RoHS (je-li použitelné/známo)	6c
REACH SVHC	Lead 7439-92-1
SCIP	f9d70a48-3ece-4d71-ba78-a0d617266ffc

## Obecné údaje

Stavový displej LED kanálu	Ne	Odpojení kanálu	Ne
Typ testovacího bodu	Ne	Stykač	Ne
Pojistka kanálu	Ne	LED stav napětí napájení	Ne
Pojistka napájení	Ne		

## Údaje o připojení

Počet pólů (řídící strana)	40pólová zástrčka	Připojení (strana periferie)	LM2NZF 5,08 mm
Připojení k řídící straně	2 x KS (40P)		

## Jmenovité údaje

Provozní napětí	50 V AC / 70 V DC	Max. proud na kanál	1 A
-----------------	-------------------	---------------------	-----

## Koordinace izolace (EN50178)

Jmenovité napětí izolace	< 50 V AC	Kategorie přepětí	III
Závažnost úrovně znečištění	2	Test pulzního napětí (1,2/50µs)	0.8 kV
Zkušební napětí izolace AC	0.35 kV		

## Připojovací pole

Min. průřez vodiče, AWG	AWG 24	Typ připojení	Připojení s kotevní svorkou
Objímka s plastovou manžetou, max.	1.5 mm <sup>2</sup>	Pružné s objímkou, min.	0.25 mm <sup>2</sup>
Pružné s objímkou, max.	1.5 mm <sup>2</sup>	Pružné, max. H05(07) V-K	1.5 mm <sup>2</sup>
Pružné, min. H05(07) V-K	0.2 mm <sup>2</sup>	Pevné, max. H05(07) V-U	2.5 mm <sup>2</sup>
Pevné, min. H05(07) V-U	0.2 mm <sup>2</sup>	Délka odizolování	7.5 mm
Rozsah upnutí, max.	2.5 mm <sup>2</sup>	Rozsah upnutí, min.	0.13 mm <sup>2</sup>

**Technické údaje**

Max. průřez vodiče, AWG                      AWG 14

**Připojení napájení**

Typ připojení	Připojení s kotevní svorkou	Upínací rozsah, min.	0.13 mm <sup>2</sup>
Upínací rozsah, max.	2.5 mm <sup>2</sup>	Pevné, min. H05(07) V-U	0.2 mm <sup>2</sup>
Pevné, max. H05(07) V-U	2.5 mm <sup>2</sup>	Pružné, min. H05(07) V-K	0.2 mm <sup>2</sup>
Pružné, max. H05(07) V-K	1.5 mm <sup>2</sup>	Pružné s objímkou, max.	1.5 mm <sup>2</sup>
Pružné s objímkou, min.	0.25 mm <sup>2</sup>	Koncovka s plastovou objímkou, max.	1.5 mm <sup>2</sup>
Průřez vodiče, min. AWG	AWG 14	Průřez vodiče, max. AWG	AWG 24
Délka odizolování	7.5 mm		

**Klasifikace**

ETIM 8.0	EC002780	ETIM 9.0	EC002780
ETIM 10.0	EC002780	ECLASS 14.0	27-14-11-52
ECLASS 15.0	27-14-11-52		

# Nákresy

