

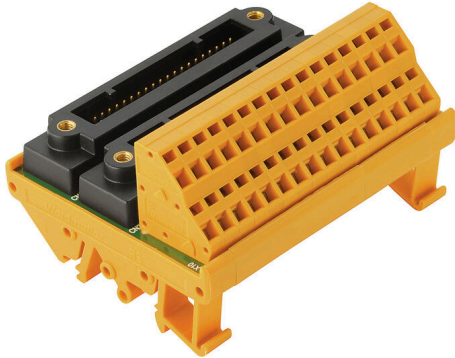
**TBY-RS-AIO-2KS-Z****Weidmüller Interface GmbH & Co. KG**

Klingenbergstraße 26

D-32758 Detmold

Germany

www.weidmueller.com



Analogová rozhraní jsou vybavena 40pólovými konektory (KS). K dispozici jsou verze s odpojovacími konektory a testovacími body, které jsou velmi užitečné pro měření napětí a proudu. Také jsou k dispozici verze s dalšími kontakty pro zákazníky, kteří si přejí začlenit další prvky (rezistor ...) pro převod napětí/proudu nebo monitorování proudové smyčky.

**Všeobecné objednací údaje**

|                  |  |
|------------------|--|
| Verze            | Rozhraní, RS, 2 x KS (40P), LM2NZF 5,08 mm |
| Číslo objednávky | <a href="#">1371140000</a>                 |
| Typ              | TBY-RS-AIO-2KS-Z                           |
| GTIN (EAN)       | 4050118195217                              |
| Množství         | 1 items                                    |

## TBY-RS-AIO-2KS-Z

Weidmüller Interface GmbH & Co. KG  
Klingenbergstraße 26  
D-32758 Detmold  
Germany

www.weidmueller.com

## Technical data

## Osvědčení

Schválení



ROHS Shoda

## Rozměry a hmotnosti

|                |       |                     |             |
|----------------|-------|---------------------|-------------|
| Hloubka        | 52 mm | Hloubka (v palcích) | 2.0472 inch |
| Výška          | 70 mm | Výška (v palcích)   | 2.7559 inch |
| Šířka          | 90 mm | Šířka (v palcích)   | 3.5433 inch |
| Čistá hmotnost | 141 g |                     |             |

## Teploty

Skladovací teplota -40...85 °C Provozní teplota -25...70 °C

## Shoda produktu s prostředím

|   |                                      |
|---|--------------------------------------|
| Stav souladu se směrnicí RoHS                     | V souladu s výjimkou                 |
| Výjimka ze směrnice RoHS (je-li použitelné/známo) | 6c                                   |
| REACH SVHC  | Lead 7439-92-1                       |
| SCIP  | f9d70a48-3ece-4d71-ba78-a0d617266ffc |

## Obecné údaje

|                            |    |                          |    |
|----------------------------|----|--------------------------|----|
| Stavový displej LED kanálu | Ne | Odpojení kanálu          | Ne |
| Typ testovacího bodu       | Ne | Stykač                   | Ne |
| Pojistka kanálu            | Ne | LED stav napětí napájení | Ne |
| Pojistka napájení          | Ne |                          |    |

## Údaje o připojení

|                            |                   |                              |                |
|----------------------------|-------------------|------------------------------|----------------|
| Počet pólů (řídící strana) | 40pólová zástrčka | Připojení (strana periferie) | LM2NZF 5,08 mm |
| Připojení k řídící straně  | 2 x KS (40P)      |                              |                |

## Jmenovité údaje

|                     |                   |                         |     |
|---------------------|-------------------|-------------------------|-----|
| Provozní napětí     | 50 V AC / 70 V DC | Max. proud na běžný pól | 1 A |
| Max. proud na kanál | 1 A               |                         |     |

## Koordinace izolace (EN50178)

|                             |           |                                 |        |
|-----------------------------|-----------|---------------------------------|--------|
| Jmenovité napětí izolace    | < 50 V AC | Kategorie přepětí               | III    |
| Závažnost úrovně znečištění | 2         | Test pulzního napětí (1,2/50µs) | 0.8 kV |
| Zkušební napětí izolace AC  | 0.35 kV   |                                 |        |

## Připojovací pole

|                                    |                     |                          |                             |
|------------------------------------|---------------------|--------------------------|-----------------------------|
| Min. průřez vodiče, AWG            | AWG 24              | Typ připojení            | Připojení s kotevní svorkou |
| Objímka s plastovou manžetou, max. | 1.5 mm <sup>2</sup> | Pružné s objímkou, min.  | 0.25 mm <sup>2</sup>        |
| Pružné s objímkou, max.            | 1.5 mm <sup>2</sup> | Pružné, max. H05(07) V-K | 1.5 mm <sup>2</sup>         |
| Pružné, min. H05(07) V-K           | 0.2 mm <sup>2</sup> | Pevné, max. H05(07) V-U  | 2.5 mm <sup>2</sup>         |

**TBY-RS-AIO-2KS-Z**
**Weidmüller Interface GmbH & Co. KG**

Klingenbergstraße 26

D-32758 Detmold

Germany

[www.weidmueller.com](http://www.weidmueller.com)
**Technical data**

|                         |                     |                     |                      |
|-------------------------|---------------------|---------------------|----------------------|
| Pevné, min. H05(07) V-U | 0.2 mm <sup>2</sup> | Délka odizolování   | 7.5 mm               |
| Rozsah upnutí, max.     | 2.5 mm <sup>2</sup> | Rozsah upnutí, min. | 0.13 mm <sup>2</sup> |
| Max. průřez vodiče, AWG | AWG 14              |                     |                      |

**Připojení napájení**

|                          |                             |                                     |                      |
|--------------------------|-----------------------------|-------------------------------------|----------------------|
| Typ připojení            | Připojení s kotevní svorkou | Upínací rozsah, min.                | 0.13 mm <sup>2</sup> |
| Upínací rozsah, max.     | 2.5 mm <sup>2</sup>         | Pevné, min. H05(07) V-U             | 0.2 mm <sup>2</sup>  |
| Pevné, max. H05(07) V-U  | 2.5 mm <sup>2</sup>         | Pružné, min. H05(07) V-K            | 0.2 mm <sup>2</sup>  |
| Pružné, max. H05(07) V-K | 1.5 mm <sup>2</sup>         | Pružné s objímkou, max.             | 1.5 mm <sup>2</sup>  |
| Pružné s objímkou, min.  | 0.25 mm <sup>2</sup>        | Koncovka s plastovou objímkou, max. | 1.5 mm <sup>2</sup>  |
| Průřez vodiče, min. AWG  | AWG 14                      | Průřez vodiče, max. AWG             | AWG 24               |
| Délka odizolování        | 7.5 mm                      |                                     |                      |

**Klasifikace**

|             |             |             |             |
|-------------|-------------|-------------|-------------|
| ETIM 8.0    | EC002780    | ETIM 9.0    | EC002780    |
| ETIM 10.0   | EC002780    | ECLASS 14.0 | 27-14-11-52 |
| ECLASS 15.0 | 27-14-11-52 |             |             |

**TBY-RS-AIO-2KS-Z**

**Weidmüller Interface GmbH & Co. KG**  
Klingenbergstraße 26  
D-32758 Detmold  
Germany

**Drawings**

[www.weidmueller.com](http://www.weidmueller.com)

