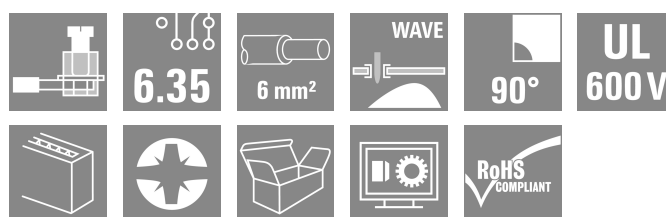
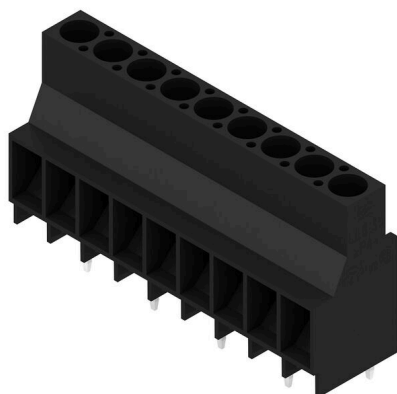


LL 6.35/09/90V 5.0SN BK BX

Weidmüller Interface GmbH & Co. KG
 Klingenbergstraße 26
 D-32758 Detmold
 Germany

www.weidmueller.com

Obrázek výrobku



Tato svorka DPS, rozteč 6,35 mm, s osvědčeným připojením upínacím třmenem poskytuje připojení pro 1000 V, 32 A, průřez vodiče 6 mm², vysunuté pájecí piny, směr výstupu vodiče 90°.

Všeobecné objednací údaje

| | |
|------------------|---|
| Verze | Svorka PCB, 6.35 mm, Počet pólů: 9, 90°, Pájecí kolík, délka (l): 5 mm, pocínované, černá, Připojení s upínacím třmenem, Upínací rozsah, max. : 6 mm ² , Box |
| Číslo objednávky | 1356920000 |
| Typ | LL 6.35/09/90V 5.0SN BK BX |
| GTIN (EAN) | 4050118214680 |
| Množství | 30 items |
| Údaje výrobku | IEC: 1000 V / 32 A / 0.18 - 6 mm ² UL: 600 V / 30 A / AWG 26 - AWG 10 |
| Balení | Box |

Technické údaje

Osvědčení

Schválení



| | |
|-----------------------|------------------------|
| ROHS | Shoda |
| UL File Number Search | Web UL |
| Č. osvědčení (cURus) | E60693 |

Rozměry a hmotnosti

| | | | |
|------------------------------|-------------|---------------------|-------------|
| Hloubka | 15.85 mm | Hloubka (v palcích) | 0.624 inch |
| Výška | 33.5 mm | Výška (v palcích) | 1.3189 inch |
| Nejvyšší nebo nejnižší verze | 28.5 mm | Šířka | 57.75 mm |
| Šířka (v palcích) | 2.2736 inch | Čistá hmotnost | 25.82 g |

Shoda produktu s prostředím

| | |
|-------------------------------|-----------------------|
| Stav souladu se směrnicí RoHS | V souladu bez výjimky |
| REACH SVHC | Ne SVHC nad 0,1 wt% |

Balení

| | | | |
|-----------|-----------|-----------|-----------|
| Balení | Box | Délka VPE | 414.00 mm |
| Šířka VPE | 138.00 mm | Výška VPE | 43.00 mm |

Typové testy

| | | |
|------------------------------------|----------|--|
| Test: průřez připojitelný svorkami | Standard | IEC 60999-1, oddíl 7 a 9.1 / 11.99, IEC 60947-1, oddíl 8.2.4.5.1 / 03.11 |
|------------------------------------|----------|--|

Parametry systému

| | | | |
|--|--|--|------------------------------|
| Skupina produktů | OMNIMATE Signal - řada LL | Metoda připojení vodiče | Připojení s upínacím třmenem |
| Montáž na PCB desku | Připojení pájením přetažením průchozím otvorem | Směr výstupu vodiče | 90° |
| Rozteč v mm (P) | 6.35 mm | Rozteč v palcích (P) | 0.250 " |
| Počet pólů | 9 | Množství řady kolíků | 1 |
| Vybavuje zákazník | Ne | Počet řad | 1 |
| Max. sousedních kolíků na řadu | 24 | Pájecí kolík, délka (l) | 5 mm |
| Rozměry pájecích pinů | 1,0 x 0,6 mm | Průměr otvoru pájecího oka (D) | 1.3 mm |
| Tolerance průměru otvoru pájecího oka + 0,1 mm (D) | | Počet pájených kolíků na pól | 1 |
| Hrot šroubováku | 0,8 x 4,0, PZ 1 | Standard hrotu šroubováku | DIN 5264 |
| Utahovací moment, min. | 0.5 Nm | Utahovací moment, max. | 0.6 Nm |
| Svěrný šroub | M 3 | Délka odizolování | 8 mm |
| L1 v mm | 50.80 mm | L1 v palcích | 2.000 " |
| Ochrana bezpečná proti dotyku dle normy DIN VDE 0470 | IP 20 | Ochrana bezpečná proti dotyku dle normy DIN VDE 57 106 | Bezpečné před dotykem prstů |
| Stupeň krytí | IP20 | | |

Údaje o materiálu

| | | | |
|------------------------|------------|------------------------------|-------|
| Izolační materiál | Wemid (PA) | Barevný | černá |
| Barevný graf (podobné) | RAL 9011 | Skupina izolačního materiálu | I |

LL 6.35/09/90V 5.0SN BK BX

Weidmüller Interface GmbH & Co. KG
Klingenbergstraße 26
D-32758 Detmold
Germany

www.weidmueller.com

Technické údaje

| | | | |
|------------------------------------|--------------|-------------------------------------|--------------------------------|
| Komparativní index sledování (CTI) | ≥ 600 | Moisture Level (MSL) | |
| Klasifikace hořlavosti UL 94 | V-0 | Materiál kontaktu | Slitina |
| Povrch kontaktu | pocínované | Nátěr | 4-6 µm SN |
| Typ cínování | matný povrch | Struktura vrstev pájeného připojení | 2...4 µm Ni / 4...6 µm Sn matt |
| Skladovací teplota, min. | -40 °C | Skladovací teplota, max. | 70 °C |
| Provozní teplota, min. | -50 °C | Provozní teplota, max. | 120 °C |
| Teplotní rozsah, instalace, min. | -25 °C | Teplotní rozsah, instalace, max. | 120 °C |

Vodiče vhodné k připojení

| | |
|---|-------------------------|
| Upínací rozsah, min. | 0.18 mm ² |
| Upínací rozsah, max. | 6 mm ² |
| Průřez propojení AWG, min. | AWG 26 |
| Průřez propojení AWG, max. | AWG 10 |
| Pevné, min. H05(07) V-U | 0.18 mm ² |
| Pevné, max. H05(07) V-U | 6 mm ² |
| Stočené, min. H07V-R | 0.22 mm ² |
| Stočené, max. H07V-R | 4 mm ² |
| Pružné, min. H05(07) V-K | 0.22 mm ² |
| Pružné, max. H05(07) V-K | 4 mm ² |
| dutinkou s plastovým límcem, , DIN 46228 pt 4, min. | 0.5 mm ² |
| dutinkou s plastovým límcem, DIN 46228 pt 4, max. | 2.5 mm ² |
| s vodičem a dutinkou, DIN 46228 pt 1, min. | 0.5 mm ² |
| s vodičem a dutinkou, DIN 46228 pt 1, max. | 4 mm ² |
| Zasuňte měřič v souladu s EN 60999 a x b; ø | 3,6 mm x 3,1 mm; 2,7 mm |

| Upínatelný vodič | Průřez připojení vodiče | Typ zapojeno tenkým vodičem | |
|-------------------------|-------------------------|------------------------------------|-------------------------------|
| | | jmen. | |
| vodičová koncovka | | Délka odizolování | jmen. 10 mm |
| | | Doporučená dutinka na konci vodiče | H0.5/14 OR |
| | | | |
| vodičová koncovka | | Délka odizolování | jmen. 10 mm |
| | | Doporučená dutinka na konci vodiče | H0.75/14T HBL |
| | | | |
| vodičová koncovka | | Délka odizolování | jmen. 10 mm |
| | | Doporučená dutinka na konci vodiče | H1.0/14 GE |
| | | | |
| vodičová koncovka | | Délka odizolování | jmen. 10 mm |
| | | Doporučená dutinka na konci vodiče | H1.5/14D SW |
| | | Délka odizolování | jmen. 7 mm |
| vodičová koncovka | | Doporučená dutinka na konci vodiče | H1.5/7 |
| | | | |
| Průřez připojení vodiče | | Typ zapojeno tenkým vodičem | |

Technické údaje

| | | | |
|-------------------|--|-----------------------------|---------------------|
| | | jmen. | 2.5 mm ² |
| vodičová koncovka | Délka odizolování | jmen. | 7 mm |
| | Doporučená dutinka na konci vodiče | H2.5/7 | |
| | Délka odizolování | jmen. | 10 mm |
| | Doporučená dutinka na konci vodiče | H2.5/15D BL | |
| Referenční text | Délka koncovek se vybírá v závislosti na produktu a jmenovitém napětí., Vnější průměr plastové objímky by neměl být větší než rozteč (P) | | |

Jmenovité údaje podle IEC

| | | | |
|---|------------------------|---|------------------|
| testováno podle normy | IEC 60664-1, IEC 61984 | Jmenovitý proud, min. počet pólů (Tu=20 °C) | 32 A |
| Jmenovitý proud, max. počet pólů (Tu=20 °C) | 32 A | Jmenovitý proud, min. počet pólů (Tu=40 °C) | 32 A |
| Jmenovitý proud, max. počet pólů (Tu=40 °C) | 32 A | Jmenovité napětí pro třídu přepětí / stupeň znečištění II/2 | 1000 V |
| Jmenovité napětí pro třídu přepětí / stupeň znečištění III/2 | 1000 V | Jmenovité napětí pro třídu přepětí / stupeň znečištění III/3 | 800 V |
| Jmenovité impulzní napětí pro třídu přepětí / stupeň znečištění II/2 | 8 kV | Jmenovité impulzní napětí pro třídu přepětí / stupeň znečištění III/2 | 8 kV |
| Jmenovité impulzní napětí pro třídu přepětí / stupeň znečištění III/3 | 8 kV | Krátkodobý odpor proti zkratovému proudu | 3 x 1 s se 120 A |

Jmenovité údaje podle CSA

| | | | |
|--|--|--|----------------|
| Institut (CSA) | CSA | Č. osvědčení (CSA) | 200039-1202191 |
| Jmenovité napětí (aplikační skupina B / CSA) | 600 V | Jmenovité napětí (aplikační skupina C / CSA) | 600 V |
| Jmenovité napětí (aplikační skupina D / CSA) | 600 V | Jmenovitý proud (aplikační skupina B / CSA) | 30 A |
| Jmenovitý proud (aplikační skupina C / CSA) | 30 A | Jmenovitý proud (aplikační skupina D / CSA) | 5 A |
| Průřez vodiče AWG, min. | AWG 26 | Průřez vodiče AWG, max. | AWG 10 |
| Odkaz na hodnoty pro schválení | Specifikace jsou maximální hodnoty, podrobnosti viz příslušná certifikace. | | |

Jmenovité údaje podle UL 1059

| | | | |
|--|--|--|--------|
| Institut (cURus) | CURUS | Č. osvědčení (cURus) | E60693 |
| Jmenovité napětí (aplikační skupina B / UL 1059) | 600 V | Jmenovité napětí (aplikační skupina C / UL 1059) | 600 V |
| Jmenovité napětí (aplikační skupina D / UL 1059) | 600 V | Jmenovitý proud (aplikační skupina B / UL 1059) | 30 A |
| Jmenovitý proud (aplikační skupina C / UL 1059) | 30 A | Jmenovitý proud (aplikační skupina D / UL 1059) | 5 A |
| Průřez vodiče, AWG, min. | AWG 26 | Průřez vodiče, AWG, max. | AWG 10 |
| Odkaz na hodnoty pro schválení | Specifikace jsou maximální hodnoty, podrobnosti viz příslušná certifikace. | | |

Důležitá poznámka

| | |
|-----------|--|
| IPC shoda | Shoda: Produkty jsou vyvíjeny, vyráběny a dodávány v souladu s mezinárodními uznávanými standardy a normami a splňují zajištěné vlastnosti uvedené v datovém listu, respektive splňují dekorativní vlastnosti v souladu s IPC-A-610 „Třída 2“. Další nároky na produkty je možné vyhodnotit na požádání. |
| Poznámky | <ul style="list-style-type: none"> • Additional variants on request • Rated current related to rated cross-section & min. No. of poles. • Wire end ferrule without plastic collar to DIN 46228/1 |

Technické údaje

- Wire end ferrule with plastic collar to DIN 46228/4
- P on drawing = pitch
- Rated data refer only to the component itself. Clearance and creepage distances to other components are to be designed in accordance with the relevant application standards.
- Long term storage of the product with average temperature of 50 °C and maximum humidity 70%, 36 months

Klasifikace

| | | | |
|-------------|-------------|-------------|-------------|
| ETIM 8.0 | EC002643 | ETIM 9.0 | EC002643 |
| ETIM 10.0 | EC002643 | ECLASS 14.0 | 27-46-01-01 |
| ECLASS 15.0 | 27-46-01-01 | | |

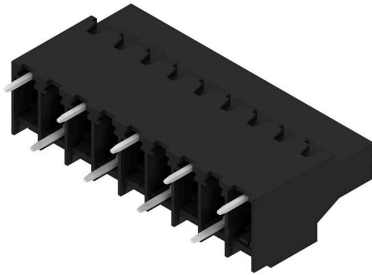
LL 6.35/09/90V 5.0SN BK BX

Weidmüller Interface GmbH & Co. KG
 Klingenbergstraße 26
 D-32758 Detmold
 Germany

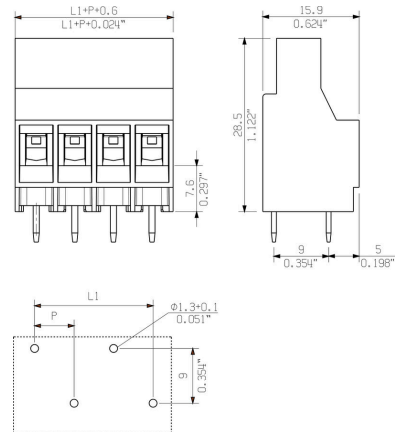
www.weidmueller.com

Nákresy

Obrázek výrobku



Dimensional drawing



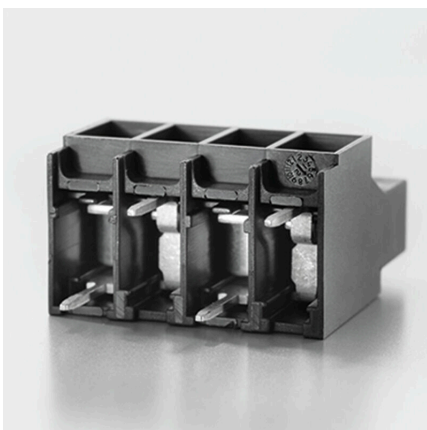
Graph



Graph



Výhoda produktu



Power up to UL 600 V offset solder pins

Výhoda produktu



Secure connection

Nákresy

Výhoda produktu



Clear marking
Printing on 3 levels is possible

Příslušenství

Plochý šroubovák



VDE izolovaný plochý šroubovák, SDI DIN 7437, ISO 2380/2, výstup podle DIN 5264, ISO 2380/1. Rukojeť SoftFinish

Všeobecné objednací údaje

| | | | |
|------------|----------------------------|----------------------|--|
| Typ | SDIS 0.8X4.0X100 | Verze | |
| Číslo | 9008400000 | Šroubovák, Šroubovák | |
| objednávky | | | |
| GTIN (EAN) | 4032248056361 | | |
| Množství | 1 ST | | |
| Typ | SDS 0.8X4.0X100 | Verze | |
| Číslo | 9008340000 | Šroubovák, Šroubovák | |
| objednávky | | | |
| GTIN (EAN) | 4032248056293 | | |
| Množství | 1 ST | | |

Křížový šroubovák, Pozidriv



Křížový šroubovák, Pozidriv, SDK PZ DIN 5262, ISO 8764/2-PZ, výstup podle ISO 8764/1-PZ, hrot ChromTop, rukojeť SoftFinish

Všeobecné objednací údaje

| | | | |
|------------|----------------------------|---|--|
| Typ | SDK PZ1 X 80 | Verze | |
| Číslo | 2749440000 | Šroubovák, Šířka čepele (B): 14.5 mm, 80 mm, Tloušťka čepele (A): 1 | |
| objednávky | | | |
| GTIN (EAN) | 4050118895667 | | |
| Množství | 1 ST | | |