

## BLF 5.08HC/10/180DF SN OR BX

**Weidmüller Interface GmbH & Co. KG**  
Klingenbergstraße 26  
D-32758 Detmold  
Germany

www.weidmueller.com

### Obrázek výrobku



Stejně spolehlivý jako miliónkrát osvědčený originál, ale s inovativními drobnostmi:

BLF 5,08HC PUSH IN verze konektoru samice BLZP 5,08HC se neliší jen v systému připojení; je také kompaktnější. Inovativní pružinový systém připojení PUSH IN společnosti Weidmüller představuje budoucnost snadného připojení vodičů bez potřeby nářadí. HC = Vysoký proud. Co se všestrannosti týče, BLF 5,08HC jí poskytuje stejně, jako jeho předchůdce:

- 3 ozkoušené směry vývodu vodiče poskytují obvyklou flexibilitu pro řešení zaměřená na aplikaci
- 4 varianty příruby a patentovaná uvolňovací západka umožňují založení konceptu zamykání na požadavcích uživatele
- Použití kombinace BLF 5,08HC a SL 5,08HC docílí maximálních jmenovitých specifikací

### Všeobecné objednací údaje

|                  |  |
|------------------|--|
| Verze            | Zásuvný konektor PCB plug in, zdířka, 5.08 mm, Počet pólů: 10, 180°, Připojení PUSH IN s akčním členem, Upínací rozsah, max. : 3.31 mm², Box |
| Číslo objednávky | <a href="#">1353330000</a>   |
| Typ              | BLF 5.08HC/10/180DF SN OR BX   |
| GTIN (EAN)       | 4050118155754  |
| Množství         | 24 items   |
| Údaje výrobku    | IEC: 400 V / 24 A / 0.2 - 2.5 mm²<br>UL: 300 V / 18.5 A / AWG 26 - AWG 12  |
| Balení           | Box  |

## BLF 5.08HC/10/180DF SN OR BX

**Weidmüller Interface GmbH & Co. KG**  
Klingenbergstraße 26  
D-32758 Detmold  
Germany

www.weidmueller.com

## Technické údaje

### Osvědčení

Schválení



|                       |                        |
|-----------------------|------------------------|
| ROHS                  | Shoda                  |
| UL File Number Search | <a href="#">Web UL</a> |
| Č. osvědčení (cURus)  | E60693                 |

### Rozměry a hmotnosti

|                |         |                     |             |
|----------------|---------|---------------------|-------------|
| Hloubka        | 27.7 mm | Hloubka (v palcích) | 1.0905 inch |
| Výška          | 14.2 mm | Výška (v palcích)   | 0.5591 inch |
| Šířka          | 75 mm   | Šířka (v palcích)   | 2.9527 inch |
| Čistá hmotnost | 20.2 g  |                     |             |

### Shoda produktu s prostředím

|                               |                                  |
|-------------------------------|----------------------------------|
| Stav souladu se směrnicí RoHS | V souladu bez výjimky            |
| REACH SVHC                    | Ne SVHC nad 0,1 wt%              |
| Uhlíková stopa výrobku        | Kolébka k bráně 1,607 kg CO2 eq. |

### Systémové parametry

|  |                                   |  |                                |
|--|-----------------------------------|--|--------------------------------|
| Skupina produktů                                       | OMNIMATE Signal - řada BL/SL 5,08 | Typ připojení  | Připojení v provozu            |
| Metoda připojení vodiče                                | Připojení PUSH IN s akčním členem | Rozteč v mm (P)                                      | 5.08 mm                        |
| Rozteč v palcích (P)                                   | 0.200 "                           | Směr výstupu vodiče                                  | 180°                           |
| Počet pólů   | 10                                | L1 v mm  | 45.72 mm                       |
| L1 v palcích   | 1.800 "                           | Počet řad  | 1                              |
| Množství řady kolíků                                   | 1                                 | Jmenovitý průřez                                     | 2.5 mm <sup>2</sup>            |
| Ochrana bezpečná proti dotyku dle normy DIN VDE 57 106 | Bezpečné před dotykem prstů       | Ochrana bezpečná proti dotyku dle normy DIN VDE 0470 | IP20 zapojené/ IP10 nezapojené |
| Stupeň krytí   | IP20                              | Objemový odpor                                       | ≤5 mΩ                          |
| Může být kódováno                                      | Ano                               | Délka odizolování                                    | 10 mm                          |
| Hrot šroubováku  | 0,6 x 3,5                         | Standard hrotu šroubováku                            | DIN 5264                       |
| Cykly zapojování                                       | 25                                | Zásuvná síla / pól, max.                             | 7 N                            |
| Tažná síla / pól, max.                                 | 5.5 N                             |  |                                |

### Balení

|           |           |           |           |
|-----------|-----------|-----------|-----------|
| Balení    | Box       | Délka VPE | 352.00 mm |
| Šířka VPE | 137.00 mm | Výška VPE | 38.00 mm  |

### Typové testy

|                                       |             |   |
|---------------------------------------|-------------|---|
| Test: Trvanlivost značení             | Standard    | DIN EN 61984 část 7.3.2 / 09.02 vzor převzatý z DIN EN 60068-2-70 / 07.96 |
|                                       | Test        | označení původu, identifikace typu, rozteč, typ materiálu, hodiny s datem |
|                                       | Vyhodnocení | k dispozici   |
|                                       | Test        | trvanlivost   |
| Test: Nezapojení (není vyměnitelnost) | Vyhodnocení | vyhovělo  |
|                                       | Standard    | DIN EN 61984, část 6.3 a 6.9.1 / 09.02, DIN EN 60512-13-5 / 11.08         |
|                                       | Test        | otočeno o 180° s kódovými prvky   |

### Technické údaje

|  |                            |   |                              |
|--|----------------------------|---|------------------------------|
|  | Vyhodnocení                | vyhovělo  |                              |
|  | Test                       | vizuální zkouška  |                              |
|  | Vyhodnocení                | vyhovělo  |                              |
| Test: průřez připojitelný svorkami         | Standard                   | DIN EN 60999-1, část 7 a 9.1 / 12.00, DIN EN 60947-1, oddíl 8.2.4.5.1 / 04.08 |                              |
|  | Typ vodiče                 | Typ vodiče a průřez vodiče  | pevný 0,2 mm <sup>2</sup>    |
|  |                            | Typ vodiče a průřez vodiče  | splétaný 0,2 mm <sup>2</sup> |
|  |                            | Typ vodiče a průřez vodiče  | pevný 2,5 mm <sup>2</sup>    |
|  |                            | Typ vodiče a průřez vodiče  | splétaný 2,5 mm <sup>2</sup> |
|  |                            | Typ vodiče a průřez vodiče  | AWG 26/1                     |
|  |                            | Typ vodiče a průřez vodiče  | AWG 26/19                    |
|  |                            | Typ vodiče a průřez vodiče  | AWG 14/1                     |
|  |                            | Typ vodiče a průřez vodiče  | AWG 14/19                    |
| Vyhodnocení                                | vyhovělo                   |   |                              |
| Test poškození a náhodného uvolnění vodičů | Standard                   | DIN EN 60999-1, oddíl 9.4 / 12.00   |                              |
|  | Požadavek                  | 0,2 kg  |                              |
|  | Typ vodiče                 | Typ vodiče a průřez vodiče  | AWG 26/1                     |
|  |                            | Typ vodiče a průřez vodiče  | AWG 26/19                    |
|  | Vyhodnocení                | vyhovělo  |                              |
|  | Požadavek                  | 0,3 kg  |                              |
|  | Typ vodiče                 | Typ vodiče a průřez vodiče  | H05V-U0,5                    |
|  |                            | Typ vodiče a průřez vodiče  | H05V-K0,5                    |
|  | Vyhodnocení                | vyhovělo  |                              |
| Požadavek                                  | 0,7 kg                     |   |                              |
| Typ vodiče                                 | Typ vodiče a průřez vodiče | H07V-U2,5   |                              |
|  | Typ vodiče a průřez vodiče | H07V-K2,5   |                              |
| Vyhodnocení                                | vyhovělo                   |   |                              |
| Požadavek                                  | 0,9 kg                     |   |                              |
| Typ vodiče                                 | Typ vodiče a průřez vodiče | AWG 12/1  |                              |
|  | Typ vodiče a průřez vodiče | AWG 12/19   |                              |
| Vyhodnocení                                | vyhovělo                   |   |                              |
| Test vytažení                              | Standard                   | DIN EN 60999-1, oddíl 9.5 / 12.00   |                              |
|  | Požadavek                  | ≥10 N   |                              |
|  | Typ vodiče                 | Typ vodiče a průřez vodiče  | AWG 26/1                     |
|  |                            | Typ vodiče a průřez vodiče  | AWG 26/19                    |
|  | Vyhodnocení                | vyhovělo  |                              |
|  | Požadavek                  | ≥20 N   |                              |
|  | Typ vodiče                 | Typ vodiče a průřez vodiče  | H05V-K0,5                    |
|  |                            | Typ vodiče a průřez vodiče  | H05V-U0,5                    |
|  | Vyhodnocení                | vyhovělo  |                              |
| Požadavek                                  | ≥50 N                      |   |                              |

## BLF 5.08HC/10/180DF SN OR BX

**Weidmüller Interface GmbH & Co. KG**  
Klingenbergstraße 26  
D-32758 Detmold  
Germany

www.weidmueller.com

## Technické údaje

|             |                            |           |
|-------------|----------------------------|-----------|
| Typ vodiče  | Typ vodiče a průřez vodiče | H07V-U2,5 |
|             | Typ vodiče a průřez vodiče | H07V-K2,5 |
| Vyhodnocení | vyhovělo                   |           |
| Požadavek   | ≥60 N                      |           |
| Typ vodiče  | Typ vodiče a průřez vodiče | AWG 12/1  |
|             | Typ vodiče a průřez vodiče | AWG 12/19 |
| Vyhodnocení | vyhovělo                   |           |

## Údaje o materiálu

|                                     |                            |                                    |            |
|-------------------------------------|----------------------------|------------------------------------|------------|
| Izolační materiál                   | PBT                        | Barevný                            | Oranžová   |
| Barva provozních prvků              | černá                      | Barevný graf (podobné)             | RAL 2000   |
| Skupina izolačního materiálu        | IIIa                       | Komparativní index sledování (CTI) | ≥ 200      |
| Moisture Level (MSL)                |                            | Klasifikace hořlavosti UL 94       | V-0        |
| Materiál kontaktu                   | Slitina                    | Povrch kontaktu                    | pocínované |
| Struktura vrstev kontaktu konektoru | 4...8 μm Sn hot-dip tinned | Skladovací teplota, min.           | -40 °C     |
| Skladovací teplota, max.            | 70 °C                      | Provozní teplota, min.             | -50 °C     |
| Provozní teplota, max.              | 100 °C                     | Teplotní rozsah, instalace, min.   | -30 °C     |
| Teplotní rozsah, instalace, max.    | 100 °C                     |                                    |            |

## Vodiče vhodné k připojení

|   |                      |
|---|----------------------|
| Upínací rozsah, min.                                | 0.13 mm <sup>2</sup> |
| Upínací rozsah, max.                                | 3.31 mm <sup>2</sup> |
| Průřez propojení AWG, min.                          | AWG 26               |
| Průřez propojení AWG, max.                          | AWG 12               |
| Pevné, min. H05(07) V-U                             | 0.2 mm <sup>2</sup>  |
| Pevné, max. H05(07) V-U                             | 2.5 mm <sup>2</sup>  |
| Pružné, min. H05(07) V-K                            | 0.2 mm <sup>2</sup>  |
| Pružné, max. H05(07) V-K                            | 2.5 mm <sup>2</sup>  |
| dutinkou s plastovým límcem, , DIN 46228 pt 4, min. | 0.25 mm <sup>2</sup> |
| dutinkou s plastovým límcem, DIN 46228 pt 4, max.   | 2.5 mm <sup>2</sup>  |
| s vodičem a dutinkou, DIN 46228 pt 1, min.          | 0.25 mm <sup>2</sup> |
| s vodičem a dutinkou, DIN 46228 pt 1, max.          | 2.5 mm <sup>2</sup>  |
| Zasuňte měřič v souladu s EN 60999 a x b; ø         | 2.8 mm x 2,0 mm      |

|                         |                         |                                    |                            |
|-------------------------|-------------------------|------------------------------------|----------------------------|
| Upínatelný vodič        | Průřez připojení vodiče | Typ                                | zapojeno tenkým vodičem    |
|                         |                         | jmen.                              | 0.5 mm <sup>2</sup>        |
| vodičová koncovka       | vodičová koncovka       | Délka odizolování                  | jmen. 12 mm                |
|                         |                         | Doporučená dutinka na konci vodiče | <a href="#">H0,5/16 OR</a> |
|                         |                         | Délka odizolování                  | jmen. 10 mm                |
|                         |                         | Doporučená dutinka na konci vodiče | <a href="#">H0,5/10</a>    |
| Průřez připojení vodiče | Průřez připojení vodiče | Typ                                | zapojeno tenkým vodičem    |
|                         |                         | jmen.                              | 0.75 mm <sup>2</sup>       |
| vodičová koncovka       | vodičová koncovka       | Délka odizolování                  | jmen. 12 mm                |
|                         |                         | Doporučená dutinka na konci vodiče | <a href="#">H0,75/16 W</a> |
|                         |                         | Délka odizolování                  | jmen. 10 mm                |

## Technické údaje

|                         |                                    |                              |
|-------------------------|------------------------------------|------------------------------|
|                         | Doporučená dutinka na konci vodiče | <a href="#">H0,75/10</a>     |
| Průřez připojení vodiče | Typ                                | zapojeno tenkým vodičem      |
|                         | jmen.                              | 1 mm <sup>2</sup>            |
| vodičová koncovka       | Délka odizolování                  | jmen. 12 mm                  |
|                         | Doporučená dutinka na konci vodiče | <a href="#">H1,0/16D R</a>   |
|                         | Délka odizolování                  | jmen. 10 mm                  |
|                         | Doporučená dutinka na konci vodiče | <a href="#">H1,0/10</a>      |
| Průřez připojení vodiče | Typ                                | zapojeno tenkým vodičem      |
|                         | jmen.                              | 1.5 mm <sup>2</sup>          |
| vodičová koncovka       | Délka odizolování                  | jmen. 10 mm                  |
|                         | Doporučená dutinka na konci vodiče | <a href="#">H1,5/10</a>      |
|                         | Délka odizolování                  | jmen. 12 mm                  |
|                         | Doporučená dutinka na konci vodiče | <a href="#">H1,5/16 R</a>    |
| Průřez připojení vodiče | Typ                                | zapojeno tenkým vodičem      |
|                         | jmen.                              | 2.5 mm <sup>2</sup>          |
| vodičová koncovka       | Délka odizolování                  | jmen. 10 mm                  |
|                         | Doporučená dutinka na konci vodiče | <a href="#">H2,5/10</a>      |
|                         | Délka odizolování                  | jmen. 10 mm                  |
|                         | Doporučená dutinka na konci vodiče | <a href="#">H2,5/14DS BL</a> |

Referenční text Vnější průměr plastové objímky by neměl být větší než rozteč (P), Délka koncovek se vybírá v závislosti na produktu a jmenovitém napětí.

### Jmenovité údaje podle IEC

|   |                        |   |                         |
|---|------------------------|---|-------------------------|
| testováno podle normy   | IEC 60664-1, IEC 61984 | Jmenovitý proud, min. počet pólů (Tu=20 °C)                           | 24 A                    |
| Jmenovitý proud, max. počet pólů (Tu=20 °C)                           | 19 A                   | Jmenovitý proud, min. počet pólů (Tu=40 °C)                           | 21 A                    |
| Jmenovitý proud, max. počet pólů (Tu=40 °C)                           | 16.5 A                 | Jmenovité napětí pro třídu přepětí / stupeň znečištění II/2           | 400 V                   |
| Jmenovité napětí pro třídu přepětí / stupeň znečištění III/2          | 320 V                  | Jmenovité napětí pro třídu přepětí / stupeň znečištění III/3          | 250 V                   |
| Jmenovité impulzní napětí pro třídu přepětí / stupeň znečištění II/2  | 4 kV                   | Jmenovité impulzní napětí pro třídu přepětí / stupeň znečištění III/2 | 4 kV                    |
| Jmenovité impulzní napětí pro třídu přepětí / stupeň znečištění III/3 | 4 kV                   | Krátkodobý odpor proti zkratovému proudu                              | 3 x 1 s se 120 A proudu |

### Jmenovité údaje podle CSA

|  |        |  |  |
|--|--------|--|--|
| Institut (CSA)                               | CSA    | Č. osvědčení (CSA)                           | 200039-1121690   |
| Jmenovité napětí (aplikační skupina B / CSA) | 300 V  | Jmenovité napětí (aplikační skupina D / CSA) | 300 V  |
| Jmenovitý proud (aplikační skupina D / CSA)  | 10 A   | Průřez vodiče AWG, min.                      | AWG 26   |
| Průřez vodiče AWG, max.                      | AWG 12 | Odkaz na hodnoty pro schválení               | Specifikace jsou maximální hodnoty, podrobnosti viz příslušná certifikace. |

## BLF 5.08HC/10/180DF SN OR BX

**Weidmüller Interface GmbH & Co. KG**  
 Klingenbergstraße 26  
 D-32758 Detmold  
 Germany

www.weidmueller.com

## Technické údaje

### Jmenovité údaje podle UL 1059

|  |  |  |        |
|--|--|--|--------|
| Institut (cURus)                                 | CURUS  | Č. osvědčení (cURus)                             | E60693 |
| Jmenovité napětí (aplikační skupina B / UL 1059) | 300 V  | Jmenovité napětí (aplikační skupina D / UL 1059) | 300 V  |
| Jmenovitý proud (aplikační skupina B / UL 1059)  | 18.5 A   | Jmenovitý proud (aplikační skupina D / UL 1059)  | 10 A   |
| Průřez vodiče, AWG, min.                         | AWG 26   | Průřez vodiče, AWG, max.                         | AWG 12 |
| Odkaz na hodnoty pro schválení                   | Specifikace jsou maximální hodnoty, podrobnosti viz příslušná certifikace. |  |        |

### Důležitá poznámka

|           |   |
|-----------|---|
| IPC shoda | Shoda: Produkty jsou vyvíjeny, vyráběny a dodávány v souladu s mezinárodními uznávanými standardy a normami a splňují zajištěné vlastnosti uvedené v datovém listu, respektive splňují dekorativní vlastnosti v souladu s IPC-A-610 „Třída 2“. Další nároky na produkty je možné vyhodnotit na požádání.  |
| Poznámky  | <ul style="list-style-type: none"> <li>• Additional variants on request</li> <li>• Gold-plated contact surfaces on request</li> <li>• Rated current related to rated cross-section &amp; min. No. of poles.</li> <li>• Wire end ferrule without plastic collar to DIN 46228/1</li> <li>• Wire end ferrule with plastic collar to DIN 46228/4</li> <li>• P on drawing = pitch</li> <li>• Crimping shape "A" for wire end ferrules with PZ 6/5 crimping tool recommended.</li> <li>• The test point can only be used as potential-pickup point.</li> <li>• In accordance with IEC 61984, OMNIMATE-connectors are connectors without breaking capacity (COC). During designated use, connectors are not allowed to be engaged or disengaged when live or under load</li> <li>• Long term storage of the product with average temperature of 50 °C and maximum humidity 70%, 36 months</li> </ul> |

### Klasifikace

|             |             |             |             |
|-------------|-------------|-------------|-------------|
| ETIM 8.0    | EC002638    | ETIM 9.0    | EC002638    |
| ETIM 10.0   | EC002638    | ECLASS 14.0 | 27-46-02-02 |
| ECLASS 15.0 | 27-46-02-02 |             |             |

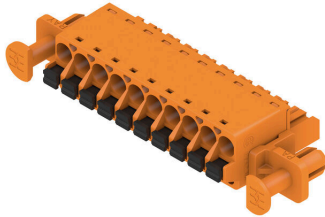
## BLF 5.08HC/10/180DF SN OR BX

**Weidmüller Interface GmbH & Co. KG**  
 Klingenbergstraße 26  
 D-32758 Detmold  
 Germany

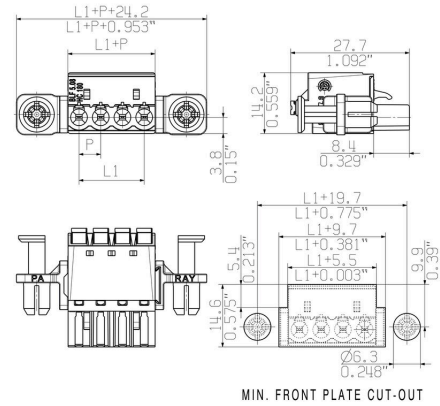
www.weidmueller.com

## Nákresy

### Obrázek výrobku



### Dimensional drawing



### Graph



### Graph



Uncompromising functionality High vibration resistance

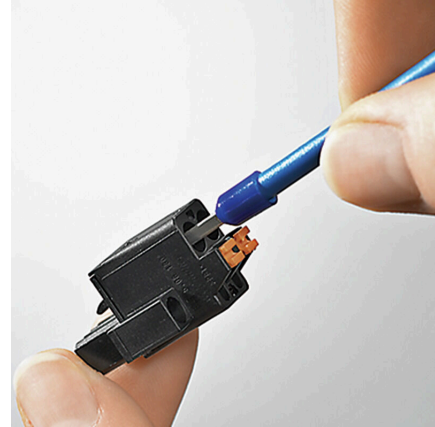
### Nákresy

#### Výhoda produktu



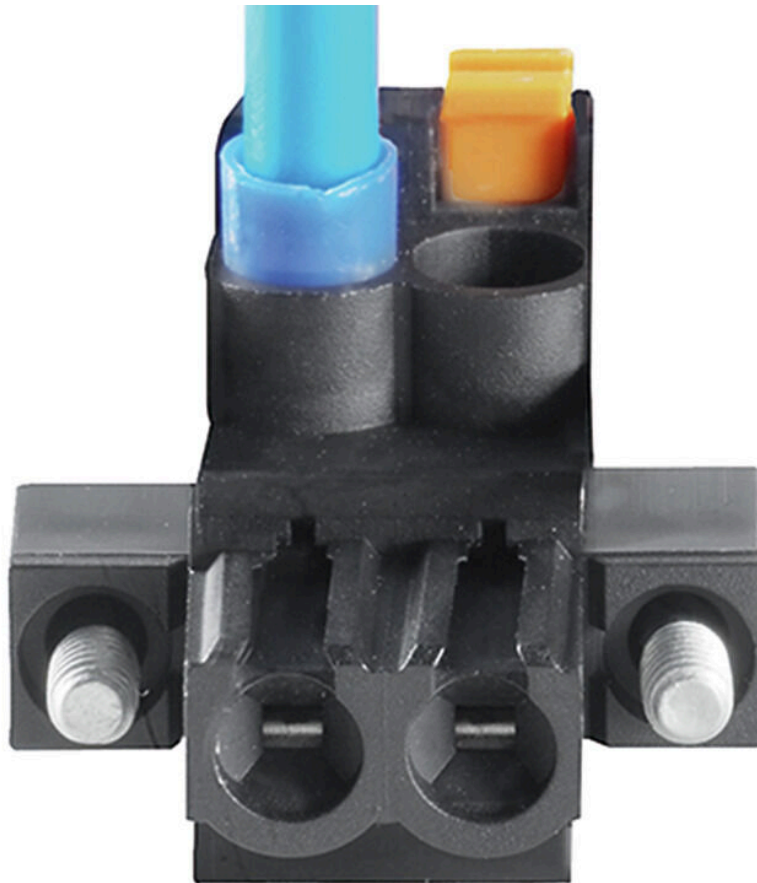
Solid PUSH IN contact Safe and durable

#### Výhoda produktu



Cost-effective wiring Quick and intuitive operation

#### Výhoda produktu



Wide clamping range Tool-free wire connection

## BLF 5.08HC/10/180DF SN OR BX

**Weidmüller Interface GmbH & Co. KG**  
 Klingenbergstraße 26  
 D-32758 Detmold  
 Germany

www.weidmueller.com

## Příslušenství

### Kódovací prvky



Připojuje pouze to, co má být připojeno: správné připojení na správném místě.

Kódovací prvky a blokové zařízení jasně přiřazují připojovací prvky během výrobního procesu a provozu. Kódovací prvky a blokové zařízení se vkládají před montáží nebo během fáze osazování kabelu. Alternativa společnosti Weidmüller online konfigurace pomocí konfigurátoru variant pro okódování před dodávkou. Nesprávná instalace na obvodové desce a nesprávné zapojení připojovacích prvků už není možné. Výhoda: žádné řešení problémů při výrobě a žádné provozní chyby u uživatele.

### Všeobecné objednací údaje

|            |                            |   |
|------------|----------------------------|---|
| Typ        | BLZ/SL KO BK BX            | Verze   |
| Číslo      | <a href="#">1545710000</a> | Zásuvný konektor PCB plug in, Příslušenství, Kódovací prvek, černá, |
| objednávky |                            | Počet pólů: 1   |
| GTIN (EAN) | 4008190087142              |   |
| Množství   | 50 ST                      |   |
| Typ        | BLZ/SL KO OR BX            | Verze   |
| Číslo      | <a href="#">1573010000</a> | Zásuvný konektor PCB plug in, Příslušenství, Kódovací prvek,        |
| objednávky |                            | Oranžová, Počet pólů: 1   |
| GTIN (EAN) | 4008190048396              |   |
| Množství   | 100 ST                     |   |

### Plochý šroubovák



Plochý šroubovák s kulatou hlavicí SD DIN 5265, ISO 2380/2, výstup podle DIN 5264, ISO 2380/1. hrot ChromTop, rukojeť SoftFinish

### Všeobecné objednací údaje

|            |                            |  |
|------------|----------------------------|--|
| Typ        | SDS 0.6X3.5X100            | Verze  |
| Číslo      | <a href="#">2749340000</a> | Šroubovák, Šířka čepele (B): 3.5 mm, Délka čepele: 100 mm, Tloušťka čepele (A): 0.6 mm |
| objednávky |                            |  |
| GTIN (EAN) | 4050118895568              |  |
| Množství   | 1 ST                       |  |
| Typ        | SDS 0.6X3.5X200            | Verze  |
| Číslo      | <a href="#">9010110000</a> | Šroubovák, Šroubovák   |
| objednávky |                            |  |
| GTIN (EAN) | 4032248300754              |  |
| Množství   | 1 ST                       |  |
| Typ        | SDIS 0.6X3.5X100           | Verze  |
| Číslo      | <a href="#">2749810000</a> | Šroubovák, Šířka čepele (B): 3.5 mm, Délka čepele: 100 mm, Tloušťka čepele (A): 0.6 mm |
| objednávky |                            |  |
| GTIN (EAN) | 4050118897012              |  |
| Množství   | 1 ST                       |  |

## BLF 5.08HC/10/180DF SN OR BX

**Weidmüller Interface GmbH & Co. KG**  
 Klingenbergstraße 26  
 D-32758 Detmold  
 Germany

www.weidmueller.com

## Příslušenství

### Odlehčení



Pro časté změny zátěže: „tažné zařízení“ pro zásuvné konektory

Odlehčení tahu dokáže více než jen odlehčit vodičům:  
 Jednoduše nacvakněte na zástrčku a

- svazek vodičů
- vodičí kabely
- použití jako pomůcka připojování a odpojování

Bez poškození připojovacích bodů, jasná, uspořádaná kabeláž a jednoduchá manipulace.

Výhody pro uživatele: trvalé těžké připojení pro drsné průmyslové podmínky a pohodlné ovládání zajišťují vylepšenou dostupnost systému.

### Všeobecné objednávací údaje

|            |                            |  |
|------------|----------------------------|--|
| Typ        | BLF/SLF 5.08 ZE06 BK       | Verze  |
| Číslo      | <a href="#">2525850000</a> | Zásuvný konektor PCB plug in, Příslušenství, Uvolnění napětí, černá, |
| objednávky |                            | Počet pólů: 6  |
| GTIN (EAN) | 4050118537116              |  |
| Množství   | 50 ST                      |  |
| Typ        | BLF/SLF 5.08 ZE06 OR       | Verze  |
| Číslo      | <a href="#">2525780000</a> | Zásuvný konektor PCB plug in, Příslušenství, Uvolnění napětí,        |
| objednávky |                            | Oranžová, Počet pólů: 6  |
| GTIN (EAN) | 4050118536881              |  |
| Množství   | 50 ST                      |  |

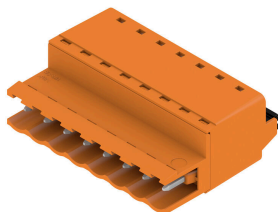
## BLF 5.08HC/10/180DF SN OR BX

**Weidmüller Interface GmbH & Co. KG**  
 Klingenbergstraße 26  
 D-32758 Detmold  
 Germany

## Protikus

www.weidmueller.com

### SLF 5.08/180 SN

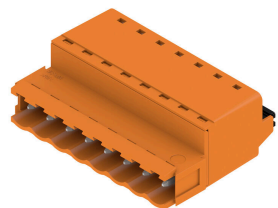


Konektor samec s PUSH IN připojením a rovným vývodem, použití s BLF 5.08HC jako aplikace vodič-vodič pro panelové průchodky. Konektory samci poskytují prostor na označení a lze je kódovat.

#### Všeobecné objednací údaje

|            |                            |  |
|------------|----------------------------|--|
| Typ        | SLF 5.08/10/180 SN BK BX   | Verze  |
| Číslo      | <a href="#">1335710000</a> | Zásuvný konektor PCB plug in, zástrčka, 5.08 mm, Počet pólů: 10,     |
| objednávky |                            | 180°, Připojení PUSH IN s akčním členem, Upínací rozsah, max. : 3.31 |
| GTIN (EAN) | 4050118139143              | mm <sup>2</sup> , Box  |
| Množství   | 36 ST                      |  |
| Typ        | SLF 5.08/10/180 SN OR BX   | Verze  |
| Číslo      | <a href="#">1335410000</a> | Zásuvný konektor PCB plug in, zástrčka, 5.08 mm, Počet pólů: 10,     |
| objednávky |                            | 180°, Připojení PUSH IN s akčním členem, Upínací rozsah, max. : 3.31 |
| GTIN (EAN) | 4050118138719              | mm <sup>2</sup> , Box  |
| Množství   | 36 ST                      |  |

### SLF 5.08/180B SN



Konektor samec s PUSH IN připojením a rovným vývodem, použití s BLF 5.08HC jako aplikace vodič-vodič pro panelové průchodky. Konektory samci poskytují prostor na označení a lze je kódovat.

#### Všeobecné objednací údaje

|            |                            |  |
|------------|----------------------------|--|
| Typ        | SLF 5.08/10/180B SN BK ... | Verze  |
| Číslo      | <a href="#">1335940000</a> | Zásuvný konektor PCB plug in, zástrčka, 5.08 mm, Počet pólů: 10,     |
| objednávky |                            | 180°, Připojení PUSH IN s akčním členem, Upínací rozsah, max. : 3.31 |
| GTIN (EAN) | 4050118138993              | mm <sup>2</sup> , Box  |
| Množství   | 30 ST                      |  |
| Typ        | SLF 5.08/10/180B SN OR ... | Verze  |
| Číslo      | <a href="#">1335530000</a> | Zásuvný konektor PCB plug in, zástrčka, 5.08 mm, Počet pólů: 10,     |
| objednávky |                            | 180°, Připojení PUSH IN s akčním členem, Upínací rozsah, max. : 3.31 |
| GTIN (EAN) | 4050118139044              | mm <sup>2</sup> , Box  |
| Množství   | 30 ST                      |  |

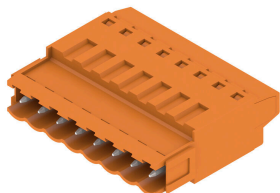
## BLF 5.08HC/10/180DF SN OR BX

**Weidmüller Interface GmbH & Co. KG**  
Klingenbergstraße 26  
D-32758 Detmold  
Germany

www.weidmueller.com

## Protikus

### SLT 5.08B

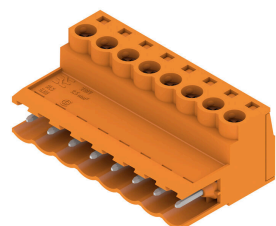


Konektory samci se šroubovým připojením TOP. Konektor samec poskytuje prostor na označení a lze jej kódovat.

#### Všeobecné objednací údaje

|            |                            |  |
|------------|----------------------------|--|
| Typ        | SLT 5.08/10/180B SN OR ... | Verze  |
| Číslo      | <a href="#">1611790000</a> | Zásuvný konektor PCB plug in, zástrčka, 5.08 mm, Počet pólů: 10, |
| objednávky |                            | 180°, Připojení TOP, Upínací rozsah, max. : 2.5 mm², Box         |
| GTIN (EAN) | 4008190192679              |  |
| Množství   | 50 ST                      |  |

### SLS 5.08/180 SN

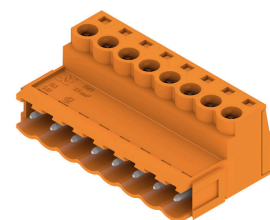


Konektory samci se šroubovým systémem připojení upínacím třmenem. Konektory samci poskytují prostor na označení a lze je kódovat.

#### Všeobecné objednací údaje

|            |                            |  |
|------------|----------------------------|--|
| Typ        | SLS 5.08/10/180 SN OR BX   | Verze  |
| Číslo      | <a href="#">1627170000</a> | Zásuvný konektor PCB plug in, zástrčka, 5.08 mm, Počet pólů: 10, |
| objednávky |                            | 180°, Připojení s upínacím třmenem, Upínací rozsah, max. : 3.31  |
| GTIN (EAN) | 4008190199685              | mm², Box   |
| Množství   | 36 ST                      |  |

### SLS 5.08/180B



Konektory samci se šroubovým systémem připojení upínacím třmenem. Konektory samci poskytují prostor na označení a lze je kódovat.

## BLF 5.08HC/10/180DF SN OR BX

**Weidmüller Interface GmbH & Co. KG**  
Klingenbergstraße 26  
D-32758 Detmold  
Germany

[www.weidmueller.com](http://www.weidmueller.com)

## Protikus

### Všeobecné objednací údaje

|                     |                            |  |
|---------------------|----------------------------|--|
| Typ                 | SLS 5.08/10/180B SN OR ... | Verze  |
| Číslo<br>objednávky | <a href="#">1627320000</a> | Zásuvný konektor PCB plug in, zástrčka, 5.08 mm, Počet pólů: 10,<br>180°, Připojení s upínacím třmenem, Upínací rozsah, max. : 3.31<br>mm <sup>2</sup> , Box |
| GTIN (EAN)          | 4008190199838              |  |
| Množství            | 30 ST                      |  |