

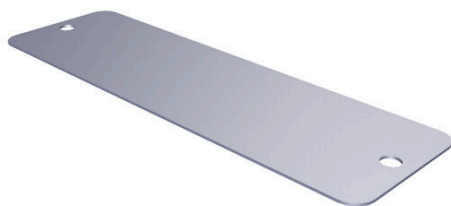
CC-M 85/27 2X3 ST**Weidmüller Interface GmbH & Co. KG**

Klingenbergstraße 26

D-32758 Detmold

Germany

www.weidmuller.com



MetalliCard jsou k dispozici z hliníku nebo nerezové oceli a splňují širokou řadu požadavků na značení. Pochromované hliníkové značky jsou levnou alternativou pro mnoho aplikací a osvědčily se zvláště svým hlubokým kontrastem vícebarevného tisku. V technologicky náročném chemickém a zpracovatelském průmyslu jste s nerezovými značkami MetalliCard v bezpečí díky jejich vynikající odolnosti. Jejich formáty pokrývají potřeby celého spektra systémové identifikace. Malé vybavení nebo typové desky, zajišťují vysoce kvalitní značící proces. MetalliCard také nabízí optimální instalační vlastnosti. MetalliCard lze použít univerzálně díky různým možnostem připevnění: vázání, nýtování, použití držáků nebo lišt na štítky, nebo v kombinaci s nerezovými vázacími pásky.

Pro vlastní potisk: Prosíme zašlete nám soubor pro náš software na značení M-Print PRO nebo M-Print PRO Online (bez instalace) s vašimi požadavky na značení.

Všeobecné objednávací údaje

Verze	MetalliCard, Značky na přístroje, 27 x 85 mm, Stříbrná
Číslo objednávky	1327840000
Typ	CC-M 85/27 2X3 ST
GTIN (EAN)	4050118132694
Množství	80 items

Technické údaje

Osvědčení

ROHS Shoda

Rozměry a hmotnosti

Hloubka	0.5 mm	Hloubka (v palcích)	0.0197 inch
Výška	27 mm	Výška (v palcích)	1.063 inch
Šířka	85 mm	Šířka (v palcích)	3.3464 inch
Čistá hmotnost	4.4 g		

Teploty

Rozsah provozní teploty -55...130 °C

Shoda produktu s prostředím

Stav souladu se směrnicí RoHS V souladu bez výjimky
REACH SVHC Ne SVHC nad 0,1 wt%

Obecné údaje

Verze	Ize zapojit, s 3,5mm instalačním otvorem		
Šířka	85 mm		
Rozsah provozní teploty, max.	130 °C		
Rozsah provozní teploty, min.	-55 °C		
Barevný	Stříbrná		
Základní materiál	Mikroleptaná nerezová ocel 1,4301 (ST), Nerezavějící ocel 1.4301		
Tištěné znaky	bez		
Počet značek v balení	Forma napájení	MetalliCard	
Velikost pole na označení	83.8 x 25.3 mm		
Doporučená odvětví kompatibilní tiskárna	Energie, Proces		
Počet značek na kombinaci	1 MetalliCard = Device markers		
Rozsah provozní teploty	-55...130 °C		

Značky na přístroje

Průměr vyvrtané díry 3.30 mm

Klasifikace

ETIM 8.0	EC001288	ETIM 9.0	EC001288
ETIM 10.0	EC001288	ECLASS 14.0	27-28-11-04
ECLASS 15.0	27-28-11-04		

Nákresy

Příklad použití



Příslušenství

Doplňkové produkty



Všeobecné objednací údaje

Typ	INLAY CC-M 85/27	Verze
Číslo	1341050000	
objednávky		
GTIN (EAN)	4050118145168	
Množství	1 ST	
Typ	INLAY CC-M UNIVERSAL	Verze
Číslo	1341120000	
objednávky		
GTIN (EAN)	4050118145458	
Množství	1 ST	
Typ	PRIMER CC-M	Verze
Číslo	2068020000	
objednávky		
GTIN (EAN)	4050118416534	
Množství	100 ST	