

## CC-M DIA 30 AL

Weidmüller Interface GmbH &amp; Co. KG

Klingenbergstraße 26

D-32758 Detmold

Germany

www.weidmueller.com



MetalliCard jsou k dispozici z hliníku nebo nerezové oceli a splňují širokou řadu požadavků na značení. Pochromované hliníkové značky jsou levnou alternativou pro mnoho aplikací a osvědčily se zvláště svým hlubokým kontrastem vícebarevného tisku. V technologicky náročném chemickém a zpracovatelském průmyslu jste s nerezovými značkami MetalliCard v bezpečí díky jejich vynikající odolnosti. Jejich formáty pokrývají potřeby celého spektra systémové identifikace. Malé vybavení nebo typové desky, zajišťují vysoce kvalitní značící proces. MetalliCard také nabízí optimální instalační vlastnosti. MetalliCard lze použít univerzálně díky různým možnostem připevnění: vázání, nýtování, použití držáků nebo lišt na štítky, nebo v kombinaci s nerezovými vázacími pásky.

Pro vlastní potisk: Prosíme zašlete nám soubor pro náš software na značení M-Print PRO nebo M-Print PRO Online (bez instalace) s vašimi požadavky na značení.

## Všeobecné objednací údaje

Verze	MetalliCard, Značky na přístroje, 30 x , Stříbrná
Číslo objednávky	<a href="#">1327750000</a>
Typ	CC-M DIA 30 AL
GTIN (EAN)	4050118132625
Množství	200 items

## CC-M DIA 30 AL

Weidmüller Interface GmbH & Co. KG  
Klingenbergstraße 26  
D-32758 Detmold  
Germany

www.weidmueller.com

## Technical data

## Osvědčení

ROHS	Shoda
------	-------

## Rozměry a hmotnosti

Hloubka	0.5 mm	Hloubka (v palcích)	0.0197 inch
Výška	30 mm	Výška (v palcích)	1.1811 inch
Průměr	30 mm	Čistá hmotnost	0.84 g

## Teploty

Rozsah provozní teploty	-55...130 °C
-------------------------	--------------

## Shoda produktu s prostředím

Stav souladu se směrnicí RoHS	V souladu bez výjimky
REACH SVHC	Ne SVHC nad 0,1 wt%

## Obecné údaje

Verze	Ize zapojit	
Rozsah provozní teploty, max.	130 °C	
Rozsah provozní teploty, min.	-55 °C	
Barevný	Stříbrná	
Základní materiál	Pochromovaný hliník (AL), Anodizovaný hliník	
Tištěné znaky	bez	
Počet značek v balení	Forma napájení	MetalliCard
Velikost pole na označení	28.2 x 28.2 mm	
Doporučená odvětví	Energie, Proces	
kompatibilní tiskárna		
Počet značek na kombinaci	1 MetalliCard = Device markers	
Rozsah provozní teploty	-55...130 °C	

## Značky na přístroje

Průměr	30 mm	Průměr vyvrtané díry	4.20 mm
--------	-------	----------------------	---------

## Klasifikace

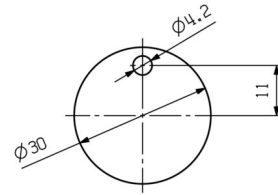
ETIM 8.0	EC001288	ETIM 9.0	EC001288
ETIM 10.0	EC001288	ECLASS 14.0	27-28-11-04
ECLASS 15.0	27-28-11-04		

Drawings

Příklad použití



Výkres



## CC-M DIA 30 AL

**Weidmüller Interface GmbH & Co. KG**  
 Klingenbergstraße 26  
 D-32758 Detmold  
 Germany

www.weidmueller.com

## Accessories

## Doplňkové produkty



## Všeobecné objednáací údaje

Typ	INLAY CC-M DIA 30	Verze
Číslo	<a href="#">1341100000</a>	
objednávky		
GTIN (EAN)	4050118145199	
Množství	1 ST	
Typ	INLAY CC-M UNIVERSAL	Verze
Číslo	<a href="#">1341120000</a>	
objednávky		
GTIN (EAN)	4050118145458	
Množství	1 ST	
Typ	DKB CC DIA 30	Verze
Číslo	<a href="#">1341180000</a>	MetalliCard, Adhezivní proužek, 30 x , Transparentní
objednávky		
GTIN (EAN)	4050118145618	
Množství	200 ST	
Typ	PRIMER CC-M	Verze
Číslo	<a href="#">2068020000</a>	
objednávky		
GTIN (EAN)	4050118416534	
Množství	100 ST	