



MetalliCard jsou k dispozici z hliníku nebo nerezové oceli a splňují širokou řadu požadavků na značení. Pochromované hliníkové značky jsou levnou alternativou pro mnoho aplikací a osvědčily se zvláště svým hlubokým kontrastem vícebarevného tisku. V technologicky náročném chemickém a zpracovatelském průmyslu jste s nerezovými značkami MetalliCard v bezpečí díky jejich vynikající odolnosti. Jejich formáty pokrývají potřeby celého spektra systémové identifikace. Malé vybavení nebo typové desky, zajišťují vysoce kvalitní značící proces. MetalliCard také nabízí optimální instalační vlastnosti. MetalliCard lze použít univerzálně díky různým možnostem připevnění: vázání, nýtování, použití držáků nebo lišt na štítky, nebo v kombinaci s nerezovými vázacími pásky.

Pro vlastní potisk: Prosíme zašlete nám soubor pro náš software na značení M-Print PRO nebo M-Print PRO Online (bez instalace) s vašimi požadavky na značení.

**Všeobecné objednávací údaje**

Verze	MetalliCard, Značky na přístroje, 15 x 60 mm, Stříbrná
Číslo objednávky	<a href="#">1327720000</a>
Typ	CC-M 15/60 ST
GTIN (EAN)	4050118132595
Množství	200 items

## Technické údaje

## Osvědčení

ROHS	Shoda
------	-------

## Rozměry a hmotnosti

Hloubka	0.5 mm	Hloubka (v palcích)	0.0197 inch
Výška	15 mm	Výška (v palcích)	0.5906 inch
Šířka	60 mm	Šířka (v palcích)	2.3622 inch
Čistá hmotnost	3.41 g		

## Teploty

Rozsah provozní teploty	-55...130 °C
-------------------------	--------------

## Shoda produktu s prostředím

Stav souladu se směrnicí RoHS	V souladu bez výjimky
REACH SVHC	Ne SVHC nad 0,1 wt%

## Obecné údaje

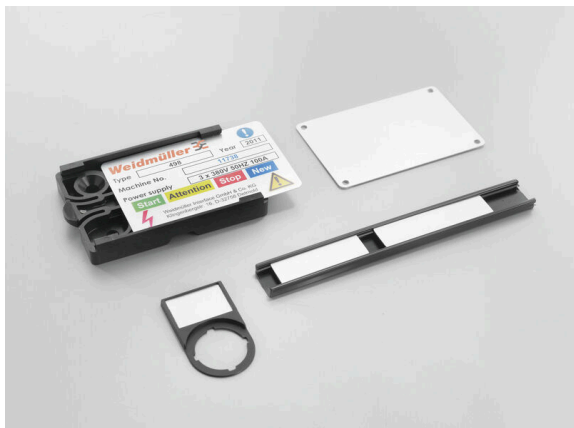
Verze	Ize zapojit	
Šířka	60 mm	
Rozsah provozní teploty, max.	130 °C	
Rozsah provozní teploty, min.	-55 °C	
Barevný	Stříbrná	
Základní materiál	Nerezavějící ocel 1.4301	
Tištěné znaky	bez	
Počet značek v balení	Forma napájení	MetalliCard
Velikost pole na označení	15.2 x 57.2 mm	
Doporučená odvětví kompatibilní tiskárna	Energie, Proces	
Počet značek na kombinaci	1 MetalliCard = Device markers	
Rozsah provozní teploty	-55...130 °C	

## Klasifikace

ETIM 8.0	EC001288	ETIM 9.0	EC001288
ETIM 10.0	EC001288	ECLASS 14.0	27-28-11-04
ECLASS 15.0	27-28-11-04		

## Nákresy

### Příklad použití



## Příslušenství

### Doplňkové produkty



### Všeobecné objednací údaje

Typ	DKB CC 15/60	Verze
Číslo	<a href="#">1341150000</a>	MetalliCard, Adhezivní proužek, 15 x 60 mm, Transparentní
objednávky		
GTIN (EAN)	4050118145182	
Množství	160 ST	
Typ	INLAY CC-M 15/60	Verze
Číslo	<a href="#">1341080000</a>	
objednávky		
GTIN (EAN)	4050118145380	
Množství	1 ST	
Typ	INLAY CC-M UNIVERSAL	Verze
Číslo	<a href="#">1341120000</a>	
objednávky		
GTIN (EAN)	4050118145458	
Množství	1 ST	
Typ	PRIMER CC-M	Verze
Číslo	<a href="#">2068020000</a>	
objednávky		
GTIN (EAN)	4050118416534	
Množství	100 ST	