

SM 44/44-21 MC SDR

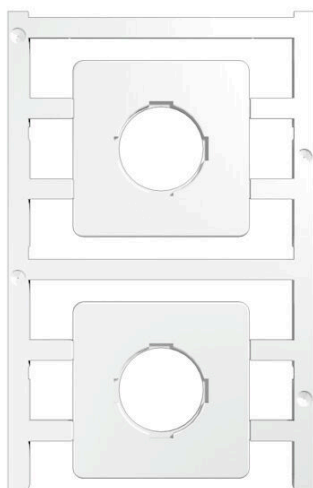
Weidmüller Interface GmbH & Co. KG

Klingenbergstraße 26

D-32758 Detmold

Germany

www.weidmueller.com



SM je štítek MultiCard pro značení řídicích a signálních zařízení. Štítky jsou připevněny do držáků nebo přilepeny pomocí samolepicí fólie. Přizpůsobené značky lze vytvořit pomocí značících systémů PrintJet CONNECT nebo Plotter.

- Uživatelé mohou rychle tisknout štítky podle svých potřeb
- Není třeba mít na skladě drahé standardní štítky
- Vysoce odolný a kvalitní tisk při použití PrintJet jako náhrady za rytí
- Pro extrémní nároky doporučujeme ochrannou fólii ETO SM.
- Držáky mohou být použity pro tlačítka o průměru 22 mm nebo 30 mm od společností Siemens, ABB, Moeller a Télémécanique

Pro vlastní potisk: Prosíme zašlete nám soubor pro náš software na značení M-Print PRO nebo M-Print PRO Online (bez instalace) s vašimi požadavky na značení.

Všeobecné objednací údaje

Verze	SwitchMark, Značky na přístroje, 44 x 44 mm, pro vačkové přepínače, ABB, Typ ON a OL40, Podle specifikace zákazníka
Číslo objednávky	1323640000
Typ	SM 44/44-21 MC SDR
GTIN (EAN)	4050118126730
Množství	4 items

Technické údaje

Osvědčení

ROHS	Shoda
------	-------

Rozměry a hmotnosti

Hloubka	1.2 mm	Hloubka (v palcích)	0.0472 inch
Výška	44 mm	Výška (v palcích)	1.7323 inch
Šířka	44 mm	Šířka (v palcích)	1.7323 inch
Průměr	21 mm	Čistá hmotnost	3.56 g

Teploty

Rozsah provozní teploty	-40...100 °C
-------------------------	--------------

Shoda produktu s prostředím

Stav souladu se směrnicí RoHS	V souladu bez výjimky		
REACH SVHC	Ne SVHC nad 0,1 wt%		
Uhlíková stopa výrobku	Kolébka k bráně	0.039 kg CO2 eq.	

Obecné údaje

Verze	Ize zapojit		
Šířka	44 mm		
Klasifikace hořlavosti UL 94	V-2		
Rozsah provozní teploty, max.	100 °C		
Rozsah provozní teploty, min.	-40 °C		
Barevný	Podle specifikace zákazníka		
Halogen	Ne		
Základní materiál	Polyamid 66		
Tištěné znaky	Vyžaduje soubor M-Print PRO		
Počet značek v balení	Forma napájení	MultiCard	
kompatibilní tiskárna	PRINTJET CONNECT , MCP BASIC 2 , MCP PLUS 2		
Počet značek na kombinaci	1 MultiCard = Device markers		
Rozsah provozní teploty	-40...100 °C		
Aplikace/výrobce	pro vačkové přepínače, ABB, Typ ON a OL40		

Značky na přístroje

Průměr	21 mm	Halogen	Ne
--------	-------	---------	----

Klasifikace

ETIM 8.0	EC001288	ETIM 9.0	EC001288
ETIM 10.0	EC001288	ECLASS 14.0	27-28-11-04
ECLASS 15.0	27-28-11-04		

Nákresy

