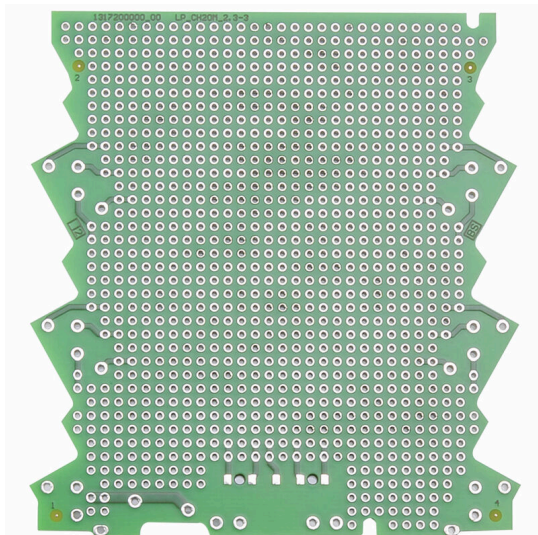


**SAMPLE LP CH20M PPP**

**Weidmüller Interface GmbH & Co. KG**  
 Klingenbergstraße 26  
 D-32758 Detmold  
 Germany

www.weidmueller.com

**Obrázek výrobku**



Řešení pro průmyslovou elektroniku pro montáž do rozváděče s ohledem na budoucnost

Kryty elektroniky mají zásadní význam pro integraci elektronických sestav do rozvaděče. Chrání citlivé komponenty před poškozením a zajišťují spolehlivá spojení. Díky vysoce kvalitním materiálům nabízejí dlouhodobá řešení pro průmyslové aplikace.

Výhody pro vás:

**Flexibilita:** Škálovatelná řešení pro různé požadavky a potřeby

**Bezpečnost:** Robustní konstrukce pro ochranu vaší elektroniky

**Efektivita:** Snadná instalace a optimalizovaná technologie připojení

Řešení krytu pro každou aplikaci:

Naše portfolio zahrnuje modulární kryty (např. CH20M), malé a profilové kryty pouzdra určené k ovládní, převodu signálu a k bezpečnostním účelům. Tyto kryty nabízejí přizpůsobitelné provedení, snadnou montáž a vysokou kapacitu připojení.

Individuální úprava:

Kromě standardních řešení nabízíme také přizpůsobení designu, barev a potisku. Weidmüller Configurator umožňuje individuální design.

Naše služby:

Nabízíme odborné poradenství a technickou podporu pro vaše projekty. V sekci ke stažení naleznete CAD data, datové listy a návody k instalaci pro efektivní integraci.

**Všeobecné objednací údaje**

Verze	Příklad elektronického krytu, OMNIMATE Kryt - řada CH20M Zelená, PCB pro samostatnou montáž, CH20M12 - 67, Pro 3 úrovně připojení, Šířka: 1.6 mm
Číslo objednávky	<a href="#">1317200000</a>
Typ	SAMPLE LP CH20M PPP
GTIN (EAN)	4050118121131
Množství	1 items

## SAMPLE LP CH20M PPP

Weidmüller Interface GmbH & Co. KG  
Klingenbergstraße 26  
D-32758 Detmold  
Germany

www.weidmueller.com

## Technické údaje

## Osvědčení

ROHS	Shoda
------	-------

## Rozměry a hmotnosti

Hloubka	99 mm	Hloubka (v palcích)	3.8976 inch
Výška	88 mm	Výška (v palcích)	3.4646 inch
Šířka	1.6 mm	Šířka (v palcích)	0.063 inch
Čistá hmotnost	25 g		

## Shoda produktu s prostředím

Stav souladu se směrnicí RoHS	Vyhovující
REACH SVHC	Ne SVHC nad 0,1 wt%

## Údaje o materiálu

Provedení povrchu	neošetřené	Základní materiál	PA 66 GF 30
-------------------	------------	-------------------	-------------

## Obecné údaje

Barevný	Zelená	Stupeň krytí	IP20 v instalovaném stavu
Barevný graf (podobné)	RAL 6032		

## Klasifikace

ETIM 8.0	EC001031	ETIM 9.0	EC001031
ETIM 10.0	EC001031	ECLASS 14.0	27-19-02-04
ECLASS 15.0	27-19-02-04		