



Digitální výstupní moduly s P nebo N spínáním, ochrana proti zkratu, až 3 vodiče + funkční zem

Digitální výstupní moduly jsou k dispozici v následujících variantách: 4 DO, 8 DO s 2 a 3vodičovou technologií, 16 DO nebo bez připojení k PLC rozhraní. Používají se hlavně k začlenění decentralizovaných akčních členů. Všechny výstupy jsou navrženy pro DC-13 akční členy podle norem DIN EN 60947-5-1 a IEC 61131-2. Stejně jako u digitálních vstupních modulů jsou možné frekvence do 1 kHz. Ochrana výstupů zajišťuje maximální bezpečnost systému. Ta se skládá z automatického restartu po zkratu. Dobře viditelné LED ukazují stav celého modulu i jednotlivých kanálů.

Kromě standardních aplikací digitálních vstupních modulů tato řada také obsahuje speciální varianty, jako je modul 4RO-SSR pro aplikace s rychlým spínáním. Vybaveno technologií polovodičových relé; na každém výstupu je k dispozici 0,5 A. K dispozici je navíc 4RO-CO reléový modul pro výkonově náročné aplikace. Je vybaven čtyřmi přepínacími kontakty, optimalizován pro spínací napětí 255 V UC a navržen pro spínací proud 5 A.

Modulová elektronika napájí připojené akční členy z výstupní proudové cesty (UOUT).

### Všeobecné objednací údaje

|                  |   |
|------------------|---|
| Verze            | Remote I/O module, IP20, Digital signals, Output, Relay |
| Číslo objednávky | <a href="#">1315550000</a>                              |
| Typ              | UR20-4RO-CO-255   |
| GTIN (EAN)       | 4050118118490   |
| Množství         | 1 items   |

## Technické údaje

### Osvědčení

Schválení



|                             |                        |
|-----------------------------|------------------------|
| ROHS                        | Shoda                  |
| UL File Number Search       | <a href="#">Web UL</a> |
| Č. osvědčení (cULus)        | E141197                |
| Číslo certifikátu (cULusEX) | E223527                |

### Rozměry a hmotnosti

|                            |         |                     |             |
|----------------------------|---------|---------------------|-------------|
| Hloubka                    | 76 mm   | Hloubka (v palcích) | 2.9921 inch |
| Výška                      | 120 mm  | Výška (v palcích)   | 4.7244 inch |
| Šířka                      | 11.5 mm | Šířka (v palcích)   | 0.4528 inch |
| Rozměr při montáži - výška | 128 mm  | Čistá hmotnost      | 119 g       |

### Teploty

|                    |                   |                  |                |
|--------------------|-------------------|------------------|----------------|
| Skladovací teplota | -40 °C ... +85 °C | Provozní teplota | -20 °C...60 °C |
|--------------------|-------------------|------------------|----------------|

### Shoda produktu s prostředím

|   |   |
|---|---|
| Stav souladu se směrnicí RoHS                     | V souladu s výjimkou  |
| Výjimka ze směrnice RoHS (je-li použitelné/známo) | 7a, 7cI   |
| REACH SVHC  | Lead 7439-92-1, Diboron trioxide 1303-86-2, Lead monoxide 1317-36-8 |
| SCIP  | 94eff5b4-6ddc-406c-8172-1dd0cbbf7962                                |
| Uhlíková stopa výrobku                            | Kolébka k bráně 8,503 kg CO2 eq.                                    |

### Digitální výstupy

|                                 |                                   |
|---------------------------------|-----------------------------------|
| Odolnost proti zkratu           | Ne                                |
| Číslo                           | 4                                 |
| Počet digitálních výstupů       | 8                                 |
| Typ                             | CO kontakt                        |
| Max. spínací frekvence          | 5 Hz                              |
| Snížení výkonu                  | > 55 °C / 80 % @ 60 °C            |
| Bez zpětné vazby                | Ano                               |
| Max. čas odezvy, nízký          | 20 ms                             |
| Výstupní proud na kanál, max.   | 6 A                               |
| Faktor současnosti              | min. 0 %<br>jmen. 0 %<br>max. 0 % |
| Diagnostika modulů              | Ano                               |
| Diagnostika jednotlivých kanálů | Ne                                |
| Výstupní proud na aplikaci      | min. 0 mA<br>jmen. 0 mA           |

## Technické údaje

|                               |                            |      |
|-------------------------------|----------------------------|------|
|                               | max.                       | 0 mA |
| Max. čas odezvy, vysoký       | 20 ms                      |      |
| Výstupní proud na modul, max. | 24 A                       |      |
| Přepínací napětí, max.        | 255 V AC, UL: 277 V AC, DC |      |

### Elektrické napájení

|  |  |                              |      |
|--|--|------------------------------|------|
| Napájecí napětí                                  | 24 V DC +20 %/ -15 %, prostřednictvím systémové sběrnice | Spotřeba proudu z Isys, typ. | 8 mA |
| Spotřeba proudu z IOUT (příslušný napájecí úsek) | <15 mA   |                              |      |

### Obecné údaje

|                          |   |                              |   |
|--------------------------|---|------------------------------|---|
| Odolnost proti otřesům   | 5 Hz ≤ f ≤ 8,4 Hz: 3,5 mm rozkmit podle IEC 60068-2-6, 8,4 Hz ≤ f ≤ 150 Hz: 1 g zrychlení podle IEC 60068-2-6 | Klasifikace hořlavosti UL 94 | V-0   |
| Zkušební napětí          | 500 V   | Kategorie rázového napětí    | II  |
| Závažnost znečištění     | 2   | Nosná lišta                  | TS 35   |
| Tlak vzduchu (provoz)    | ≥ 795 hPa (výška ≤ 2000 m) podle DIN EN 61131-2   | Vlhkost vzduchu (přeprava)   | 10 % až 95 %, bez kondensace podle DIN EN 61131-2                   |
| Tlak vzduchu (přeprava)  | 1013 hPa (výška 0 m) do 700 hPa (výška 3000 m) podle DIN EN 61131-2   | Tlak vzduchu (skladování)    | 1013 hPa (výška 0 m) do 700 hPa (výška 3000 m) podle DIN EN 61131-2 |
| Vlhkost vzduchu (provoz) | 10 % až 95 %, bez kondensace podle DIN EN 61131-2   | Vlhkost vzduchu (skladování) | 10 % až 95 %, bez kondensace podle DIN EN 61131-2                   |
| Otřes                    | 15 g za 11 ms, poloviční sinusová vlna, podle IEC 60068-2-27  |                              |   |

### Údaje o systému

|                     |                                  |   |   |
|---------------------|----------------------------------|---|---|
| Typ modulu          | Modul s digitálním výstupem      | Rozhraní                                  | u-remote systémová sběrnice   |
| Galvanické oddělení | 500 V DC mezi proudovými dráhami | Údaje o procesu                           | 4 Bit   |
| Typ připojení       | PUSH IN                          | Protokol sběrnice                         | PROFINET IRT, PROFINET RT, PROFIBUS DP-V1, EtherCAT, Modbus/TCP, EtherNet/IP, CANopen, DeviceNet, POWERLINK, CC-Link, CC-Link IE TSN, IEC 61162-450 |
| Možné připojení     | 1 vodič, 2 vodiče                | Rychlost přenosu systémové sběrnice, max. | 48 MBit/s   |
| Diagnostické údaje  | 1 Bit                            |   |   |

### Údaje připojení

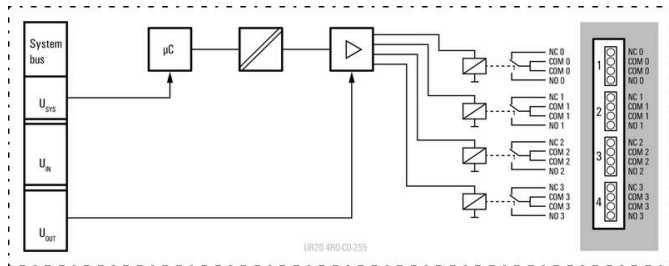
|  |                     |  |                      |
|--|---------------------|--|----------------------|
| Průřez připojení vodičů, jemně stáčené, max. (AWG) | AWG 16              | Průřez připojení vodičů, jemně stáčené, min. (AWG) | AWG 26               |
| Průřez vodiče, pevným, max. (AWG)                  | AWG 16              | Průřez vodiče, pevným, min. (AWG)                  | AWG 26               |
| Typ připojení                                      | PUSH IN             | Číslo  | 4                    |
| Průřez vodiče, pevný, max.                         | 1.5 mm <sup>2</sup> | Průřez vodiče, pevný, min.                         | 0.14 mm <sup>2</sup> |
| Průřez připojení vodičů, jemně stáčené, max.       | 1.5 mm <sup>2</sup> | Průřez připojení vodičů, jemně stáčené, min.       | 0.14 mm <sup>2</sup> |

**Technické údaje****Klasifikace**

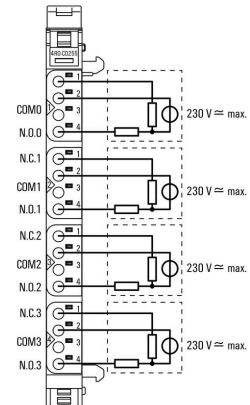
|             |             |             |             |
|-------------|-------------|-------------|-------------|
| ETIM 8.0    | EC001599    | ETIM 9.0    | EC001599    |
| ETIM 10.0   | EC001599    | ECLASS 14.0 | 27-24-26-04 |
| ECLASS 15.0 | 27-24-26-04 |             |             |

### Nákresy

#### Block diagram

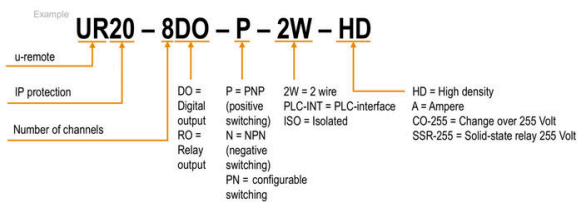


#### Connection diagram



#### Vysvětlení zkratk

##### Digital output modules



## UR20-4RO-CO-255

**Weidmüller Interface GmbH & Co. KG**  
 Klingenbergstraße 26  
 D-32758 Detmold  
 Germany

www.weidmueller.com

## Příslušenství

### Příslušenství

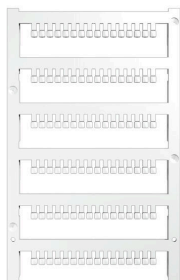


**Systémové příslušenství**  
 Objevte širokou nabídku příslušenství pro váš systém u-remote - ideální doplněk pro ještě efektivnější a flexibilnější aplikace.

### Všeobecné objednací údaje

|            |                            |                |
|------------|----------------------------|----------------|
| Typ        | UR20-EBK-ACC               | Verze          |
| Číslo      | <a href="#">1346610000</a> | End bracket, , |
| objednávky |                            |                |
| GTIN (EAN) | 4050118151596              |                |
| Množství   | 5 ST                       |                |
| Typ        | UR20-SM-ACC                | Verze          |
| Číslo      | <a href="#">1339920000</a> | Cover, ,       |
| objednávky |                            |                |
| GTIN (EAN) | 4050118144727              |                |
| Množství   | 20 ST                      |                |

### Blank



### Všeobecné objednací údaje

|            |                            |  |
|------------|----------------------------|--|
| Typ        | PM 2.7/2.6 MC NE WS        | Verze  |
| Číslo      | <a href="#">1323710000</a> | OMNIMATE Signal - series PM, Narážecí značky, 2.7 x 2.6 mm, Rozteč |
| objednávky |                            | v mm (P): 3.50 Weidmueller, Bílá                                   |
| GTIN (EAN) | 4050118126778              |  |
| Množství   | 960 ST                     |  |

## Příslušenství

### Vlastní tisk



### Všeobecné objednací údaje

|            |                            |  |  |
|------------|----------------------------|--|--|
| Typ        | PM 2.7/2.6 MC SDR          | Verze  |  |
| Číslo      | <a href="#">1323700000</a> | OMNIMATE Signal - series PM, Narážecí značky, 2.7 x 2.6 mm, Rozteč |  |
| objednávky |                            | v mm (P): 3.50 Weidmueller, Podle specifikace zákazníka            |  |
| GTIN (EAN) | 4050118126761              |  |  |
| Množství   | 192 ST                     |  |  |
| Typ        | DEK 5/8-11.5 MC SDR        | Verze  |  |
| Číslo      | <a href="#">1341610000</a> | Dekafix, Označení svorek, 5 x 8 mm, Rozteč v mm (P): 8.00          |  |
| objednávky |                            | Weidmueller, Podle specifikace zákazníka                           |  |
| GTIN (EAN) | 4050118146059              |  |  |
| Množství   | 100 ST                     |  |  |

### Blank



Štítek Dekafix (DEK) je univerzální štítek pro všechny vodiče a zásuvné konektory i elektronické sub-sestavy. Tento systém je ideální pro krátké číselné sekvence a zahrnuje širokou řadu předtištěných značek. Pásky pro rychlou instalaci v jediném pracovním kroku. Potisk je dobře čitelný, má perfektní kontrast a je k dispozici v různých šířkách.

- Široká řada potitěných značek pro okamžité použití
- Pásky pro rychlou instalaci
- Značky na konektory vhodné pro všechny kabelové konektory
- K dispozici jako čisté MultiCard, nebo se standardním potiskem

Pro vlastní potisk: Prosíme zašlete nám soubor pro náš software na značení M-Print PRO nebo M-Print PRO Online (bez instalace) s vašimi požadavky na značení.

### Všeobecné objednací údaje

|            |                            |   |  |
|------------|----------------------------|---|--|
| Typ        | DEK 5/8-11.5 MC NE WS      | Verze   |  |
| Číslo      | <a href="#">1341630000</a> | Dekafix, Označení svorek, 5 x 8 mm, Rozteč v mm (P): 8.00 |  |
| objednávky |                            | Weidmueller, Bílá   |  |
| GTIN (EAN) | 4050118145946              |   |  |
| Množství   | 500 ST                     |   |  |

**Příslušenství****Hliník**

Hliník má druhou nejlepší elektrickou vodivost po mědi. Jednou z výhod je nízká váha, výhodou je vynikající ochrana proti korozi.

**Všeobecné objednací údaje**

|            |                            |   |
|------------|----------------------------|---|
| Typ        | TS 35X7.5 2M/AL/BK         | Verze   |
| Číslo      | <a href="#">0330800000</a> | Svorkovnicová lišta, Příslušenství, Hliník, neošetřené, Šířka: 2000 mm, |
| objednávky |                            | Výška: 35 mm, Hloubka: 7.5 mm   |
| GTIN (EAN) | 4008190100650              |   |
| Množství   | 40 M                       |   |

**Nerezová ocel**

Nerezová ocel je kolektivní termín pro všechny typy ocelí (slitin) s vysokým stupněm čistoty a odolnosti vůči korozi.

**Všeobecné objednací údaje**

|            |                            |   |
|------------|----------------------------|---|
| Typ        | TS 35X7.5 2M/CRN           | Verze   |
| Číslo      | <a href="#">1747350000</a> | Svorkovnicová lišta, Příslušenství, Nerezavějící ocel 1.4301, |
| objednávky |                            | neošetřené, Šířka: 2000 mm, Výška: 35 mm, Hloubka: 7.5 mm     |
| GTIN (EAN) | 4032248003372              |   |
| Množství   | 40 M                       |   |

**Ocel**

Ocelové DIN lišty jsou na trhu nejrozšířenější. Mezi kovovými DIN lištami mají nejnižší ochranu proti zkratu, podobně k nerezové oceli.

## Příslušenství

### Všeobecné objednací údaje

|            |                            |  |
|------------|----------------------------|--|
| Typ        | TS 35X7.5 2M/ST/ZN         | Verze  |
| Číslo      | <a href="#">0383400000</a> | Svorkovnicová lišta, Příslušenství, Ocel, pozinkovaný a pasivovaný,<br>Šířka: 2000 mm, Výška: 35 mm, Hloubka: 7.5 mm |
| objednávky |                            |  |
| GTIN (EAN) | 4008190088026              |  |
| Množství   | 40 M                       |  |
| Typ        | TS 35X7.5/LL 2M/ST/ZN      | Verze  |
| Číslo      | <a href="#">0514500000</a> | Svorkovnicová lišta, Příslušenství, Ocel, pozinkovaný a pasivovaný,<br>Šířka: 2000 mm, Výška: 35 mm, Hloubka: 7.5 mm |
| objednávky |                            |  |
| GTIN (EAN) | 4008190046019              |  |
| Množství   | 40 M                       |  |
| Typ        | TS 35X7.5/LL 1M/ST/ZN      | Verze  |
| Číslo      | <a href="#">0514510000</a> | Svorkovnicová lišta, Příslušenství, Ocel, pozinkovaný a pasivovaný,<br>Šířka: 1000 mm, Výška: 35 mm, Hloubka: 7.5 mm |
| objednávky |                            |  |
| GTIN (EAN) | 4008190116620              |  |
| Množství   | 20 M                       |  |
| Typ        | TS 35X7.5/LL 2M/ST/SZ      | Verze  |
| Číslo      | <a href="#">7915060000</a> | Svorkovnicová lišta, Příslušenství, Ocel, pozinkovaný a pasivovaný,<br>Šířka: 2000 mm, Výška: 35 mm, Hloubka: 7.5 mm |
| objednávky |                            |  |
| GTIN (EAN) | 4032248296279              |  |
| Množství   | 40 M                       |  |

### Crimping tools



Krimpovací nástroje pro koncovky s plastovými objímkami nebo bez

- Ráčna zaručuje přesné krimpování
- Možnost uvolnění v případě chybné manipulace

### Všeobecné objednací údaje

|            |                            |  |
|------------|----------------------------|--|
| Typ        | PZ 2.5 S                   | Verze  |
| Číslo      | <a href="#">2903690000</a> | 0.14mm <sup>2</sup> , 2.5mm <sup>2</sup> , Lichoběžníkové krimpování |
| objednávky |                            |  |
| GTIN (EAN) | 4099986027008              |  |
| Množství   | 1 ST                       |  |

### Základní moduly



## UR20-4RO-CO-255

**Weidmüller Interface GmbH & Co. KG**  
Klingenbergstraße 26  
D-32758 Detmold  
Germany

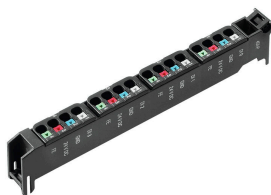
www.weidmueller.com

## Příslušenství

### Všeobecné objednací údaje

|            |                            |   |  |
|------------|----------------------------|---|--|
| Typ        | UR20-BM-SP                 | Verze                                     |  |
| Číslo      | <a href="#">1350930000</a> | Replacement part , Flange-mounted housing |  |
| objednávky |                            |   |  |
| GTIN (EAN) | 4050118402735              |   |  |
| Množství   | 5 ST                       |   |  |

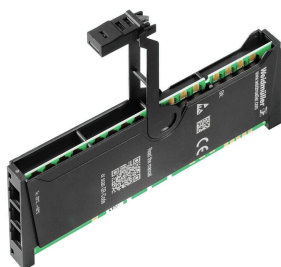
### Plugkit



### Všeobecné objednací údaje

|            |                            |  |  |
|------------|----------------------------|--|--|
| Typ        | UR20-PK-1315550000-SP      | Verze                                  |  |
| Číslo      | <a href="#">1346500000</a> | Replacement part, Plug-in connector, , |  |
| objednávky |                            |  |  |
| GTIN (EAN) | 4050118151251              |  |  |
| Množství   | 5 ST                       |  |  |

### Elektronické moduly



### Všeobecné objednací údaje

|            |                            |                  |  |
|------------|----------------------------|------------------|--|
| Typ        | UR20-EM-1315550000-SP      | Verze            |  |
| Číslo      | <a href="#">1347130000</a> | Replacement part |  |
| objednávky |                            |                  |  |
| GTIN (EAN) | 4050118248401              |                  |  |
| Množství   | 1 ST                       |                  |  |