

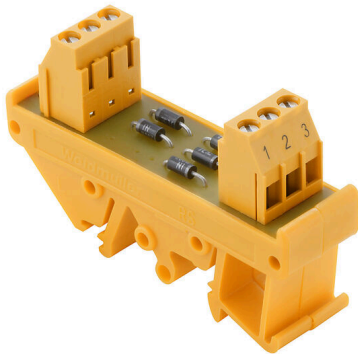
RSD A20 LP/LP**Weidmüller Interface GmbH & Co. KG**

Klingenbergstraße 26

D-32758 Detmold

Germany

www.weidmueller.com



Podobné ilustraci

Rozhraní s diodami na ochranu proti přepětí, testování
kontrolky nebo ochranu proti přepólování.

Všeobecné objednací údaje

Verze	Rozhraní, RSD, Společná anoda, Šroubové připojení
Číslo objednávky	1312780000
Typ	RSD A20 LP/LP
GTIN (EAN)	4050118115727
Množství	1 items

RSD A20 LP/LP

Weidmüller Interface GmbH & Co. KG

Klingenbergstraße 26

D-32758 Detmold

Germany

www.weidmueller.com

Technical data

Osvědčení

Schválení



ROHS	Shoda
UL File Number Search	Web UL
Č. osvědčení (UR)	E141197

Rozměry a hmotnosti

Hloubka	42 mm	Hloubka (v palcích)	1.6535 inch
Výška	70 mm	Výška (v palcích)	2.7559 inch
Šířka	60 mm	Šířka (v palcích)	2.3622 inch
Čistá hmotnost	68.1 g		

Teploty

Skladovací teplota	-40...60 °C	Provozní teplota	0...55 °C
--------------------	-------------	------------------	-----------

Shoda produktu s prostředím

Stav souladu se směrnicí RoHS	V souladu s výjimkou
Výjimka ze směrnice RoHS (je-li použitelné/známo)	7a
REACH SVHC	Lead 7439-92-1
SCIP	c81824f0-4ab4-46d2-8ea1-d0fb421fd3a2

Jmenovité údaje UL

Jmenovitý proud I _N	1 A	Provozní teplota UL, min.	-25 °C
Provozní teplota UL, max.	50 °C	Jmenovitý proud I _{max}	1 A
Jmenovité napětí U _N	230 V		

Data připojení

Typ součásti	Dioda 1N4007	Konfigurace	Sdílená anoda
--------------	--------------	-------------	---------------

Data hodnocení

Jmenovité napětí	230 V	Jmenovitý proud na připojení	1 A
Komponenty	Dioda	Hodnota	1N4007
Max. opakující špičkové napětí	1000 V		

Koordinace izolace (EN50178)

Podle normy	DIN EN 50178	Jmenovité napětí izolace	230 V
Kategorie přepětí	II	Závažnost úrovně znečištění	2
Test pulzního napětí (1,2/50μs)	2 kV	Zkušební napětí izolace AC	0.35 kV

Připojovací pole

Min. průřez vodiče, AWG	AWG 26	Typ připojení	Šroubové připojení
Objímka s plastovou manžetou, max.	2.5 mm ²	Pružné s objímkou, min.	0.5 mm ²
Pružné s objímkou, max.	2.5 mm ²	Pružné, max. H05(07) V-K	4 mm ²
Pružné, min. H05(07) V-K	0.5 mm ²	Pevné, max. H05(07) V-U	6 mm ²

RSD A20 LP/LP**Weidmüller Interface GmbH & Co. KG**Klingenbergstraße 26
D-32758 Detmold
Germanywww.weidmueller.com**Technical data**

Pevné, min. H05(07) V-U	0.5 mm ²	Délka odizolování	6 mm
Utahovací moment, max.	0.6 Nm	Utahovací moment, min.	0.5 Nm
Rozsah upnutí, max.	6 mm ²	Rozsah upnutí, min.	0.5 mm ²
Max. průřez vodiče, AWG	AWG 12		

Klasifikace

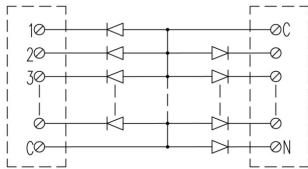
ETIM 8.0	EC002780	ETIM 9.0	EC002780
ETIM 10.0	EC002780	ECLASS 14.0	27-14-11-52
ECLASS 15.0	27-14-11-52		

RSD A20 LP/LP

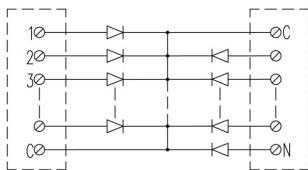
Weidmüller Interface GmbH & Co. KG
Klingenbergstraße 26
D-32758 Detmold
Germany

www.weidmueller.com

Drawings



RSD A



RSD K