

Podobné ilustraci

Rozhraní s diodami na ochranu proti přepětí, testování kontrolky nebo ochranu proti přepólování.

### Všeobecné objednací údaje

Verze	Rozhraní, RSD, Common cathode, Šroubové připojení
Číslo objednávky	<a href="#">1312750000</a>
Typ	RSD K5 LP/LP
GTIN (EAN)	4050118115642
Množství	1 items
Stav objednávky	Tento produkt v budoucnu už nebude k dispozici.
Poslední datum objednávky	2026-02-10T00:00:00+01:00

## Technické údaje

## Osvědčení

Schválení



ROHS	Shoda
UL File Number Search	<a href="#">Web UL</a>
Č. osvědčení (UR)	E141197

## Rozměry a hmotnosti

Hloubka	42 mm	Hloubka (v palcích)	1.6535 inch
Výška	70 mm	Výška (v palcích)	2.7559 inch
Šířka	20 mm	Šířka (v palcích)	0.7874 inch
Čistá hmotnost	33 g		

## Teploty

Skladovací teplota	-40...60 °C	Provozní teplota	0...55 °C
--------------------	-------------	------------------	-----------

## Shoda produktu s prostředím

Stav souladu se směrnicí RoHS	V souladu s výjimkou
Výjimka ze směrnice RoHS (je-li použitelné/známo)	7a
REACH SVHC	Lead 7439-92-1
SCIP	c81824f0-4ab4-46d2-8ea1-d0fb421fd3a2

## Jmenovité údaje UL

Jmenovitý proud I <sub>N</sub>	1 A	Provozní teplota UL, min.	-25 °C
Provozní teplota UL, max.	50 °C	Jmenovitý proud I <sub>max</sub>	1 A
Jmenovité napětí U <sub>N</sub>	230 V		

## Data připojení

Typ součásti	Dioda 1N4007	Konfigurace	Sdílená anoda
--------------	--------------	-------------	---------------

## Data hodnocení

Jmenovité napětí	230 V	Jmenovitý proud na připojení	1 A
Komponenty	Dioda	Hodnota	1N4007
Max. opakující špičkové napětí	1000 V		

## Koordinace izolace (EN50178)

Podle normy	DIN EN 50178	Jmenovité napětí izolace	230 V
Kategorie přepětí	II	Závažnost úrovně znečištění	2
Test pulzního napětí (1,2/50μs)	2 kV	Zkušební napětí izolace AC	0.35 kV

## Připojovací pole

Min. průřez vodiče, AWG	AWG 26	Typ připojení	Šroubové připojení
Objímka s plastovou manžetou, max.	2.5 mm <sup>2</sup>	Pružné s objímkou, min.	0.5 mm <sup>2</sup>
Pružné s objímkou, max.	2.5 mm <sup>2</sup>	Pružné, max. H05(07) V-K	4 mm <sup>2</sup>
Pružné, min. H05(07) V-K	0.5 mm <sup>2</sup>	Pevné, max. H05(07) V-U	6 mm <sup>2</sup>

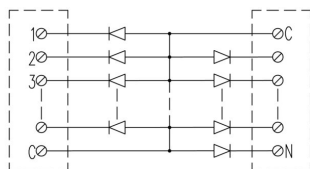
**Technické údaje**

Pevné, min. H05(07) V-U	0.5 mm <sup>2</sup>	Délka odizolování	6 mm
Utahovací moment, max.	0.6 Nm	Utahovací moment, min.	0.5 Nm
Rozsah upnutí, max.	6 mm <sup>2</sup>	Rozsah upnutí, min.	0.5 mm <sup>2</sup>
Max. průřez vodiče, AWG	AWG 12		

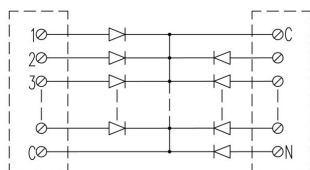
**Klasifikace**

ETIM 8.0	EC002780	ETIM 9.0	EC002780
ETIM 10.0	EC002780	ECLASS 14.0	27-14-11-52
ECLASS 15.0	27-14-11-52		

# Nákresy



RSD A



RSD K