

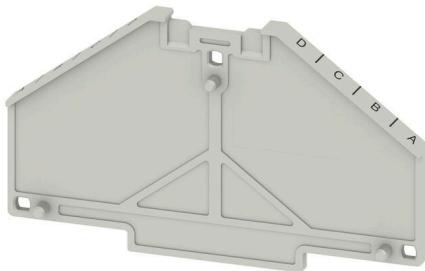
**TW PRV4 D-A SE****Weidmüller Interface GmbH & Co. KG**

Klingenbergstraße 26

D-32758 Detmold

Germany

www.weidmueller.com

**Obrázek výrobku**

Komplexní příslušenství portfolia Klippon® Connect dokonale vyhovují do posledního detailu. To usnadňuje montáž při dodržování požadovaných norem.

**Všeobecné objednací údaje**

Verze	P řada, Dělicí deska, Šedá, 2 mm, vytištěno, D-A, svislý
Číslo objednávky	<a href="#">1312390000</a>
Typ	TW PRV4 D-A SE
GTIN (EAN)	4050118121544
Množství	10 items

## Technické údaje

## Osvědčení

ROHS Shoda

## Rozměry a hmotnosti

Hloubka	41.1 mm	Hloubka (v palcích)	1.6181 inch
Výška	70 mm	Výška (v palcích)	2.7559 inch
Šířka	2 mm	Šířka (v palcích)	0.0787 inch
Čistá hmotnost	4.6 g		

## Teploty

Skladovací teplota	-25 °C...55 °C	Okolní teplota	-5 °C...40 °C
Trvalá provozní teplota, min.	-50 °C	Trvalá provozní teplota, max.	125 °C

## Shoda produktu s prostředím

Stav souladu se směrnicí RoHS	V souladu bez výjimky
REACH SVHC	Ne SVHC nad 0,1 wt%

## Specifikace systému

Verze vytištěno, D-A, svislý

## Údaje materiálu

Základní materiál	Polykarbonát	Barevný	Šedá
Klasifikace hořlavosti UL 94	V-0		

## Další technická data

Přichytka Ano

## Klasifikace

ETIM 8.0	EC000886	ETIM 9.0	EC000886
ETIM 10.0	EC000886	ECLASS 14.0	27-25-03-01
ECLASS 15.0	27-25-03-01		

**Nákresy**

