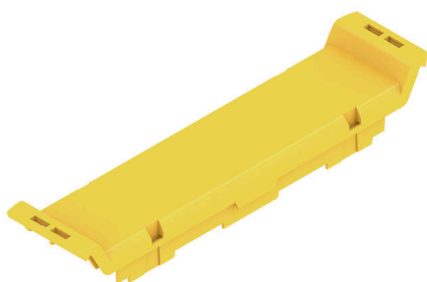


**Obrázek výrobku**

Přední prvek krytu CH20M vám nabízí mnoho možností individuálního designu a funkčnosti. Můžete si vybrat mezi různými metodami tisku, jako je tamponový tisk a laserové gravírování umožňující přesnou a atraktivní realizaci vašich návrhů.

Lze provést také laserové výřezy pro elektronické komponenty. Použití lze také popisovače. Přední prvek může být vybaven výklopným víkem nebo bez něj.

**Všeobecné objednací údaje**

Verze	Čelní prvek, OMNIMATE Kryt - řada CH20M Dopravní žlutá, Čelní prvek, Šířka: 22.5 mm
Číslo objednávky	<a href="#">1304240000</a>
Typ	CH20M22 FC TYL 2083
GTIN (EAN)	4050118103519
Množství	50 items

## Technické údaje

## Osvědčení

ROHS Shoda

## Rozměry a hmotnosti

Hloubka	15.5 mm	Hloubka (v palcích)	0.6102 inch
Výška	100 mm	Výška (v palcích)	3.937 inch
Šířka	22.5 mm	Šířka (v palcích)	0.8858 inch
Délka	0 mm	Čistá hmotnost	6 g

## Teploty

Okolní teplota	-25 °C...85 °C	Rozsah provozní teploty	-40...120 °C
Vlhkost	Rel. vlhkost 5–93%, Tu = 40 °C bez kondenzace		

## Shoda produktu s prostředím

Stav souladu se směrnicí RoHS	V souladu bez výjimky
REACH SVHC	Ne SVHC nad 0,1 wt%

## Údaje o materiálu

Klasifikace hořlavosti UL 94	V-0	Izolační materiál	PA 66 GF 30
Skupina izolačního materiálu	I	Provedení povrchu	neošetřené
Základní materiál	Plast	Komparativní index sledování (CTI)	600 ≤ CTI

## Vlastnosti komponent

Sklápěcí kryt s možností montáže	Ne	Značka s možností integrace	Ne
----------------------------------	----	-----------------------------	----

## Individualizační možnosti

Možná vyříznutí na míru	Ano	Možná značení na míru	Ano
Proces objednávky specifický pro zákazníka	Viz pokyny pod zátěžemi	Možnosti zpracování	Zpracování laserem, Frézování

## Obecné údaje

Barevný	Dopravní žlutá	Stupeň krytí	IP20 v instalovaném stavu
Barevný graf (podobné)	RAL 1023	Informace ohledně celé sestavy, viz odkazované články	<a href="#">CH20M22 B BK/OR 2010</a>
Encapsulation option	Ne		

## Klasifikace

ETIM 8.0	EC001031	ETIM 9.0	EC001031
ETIM 10.0	EC001031	ECLASS 14.0	27-19-06-03
ECLASS 15.0	27-19-06-03		

# Nákresy

## Obrázek výrobku



## Rozměrový výkres

