

## SAIL-M12GM12SG-4S10UIE

Weidmüller Interface GmbH & Co. KG

Klingenbergstraße 26

D-32758 Detmold

Germany

[www.weidmueller.com](http://www.weidmueller.com)



Nejspolehlivější způsob připojení mezi dvěma vstupními/výstupními podřízenými členy (slave) nebo mezi řídicím prvkem a jedním vstupním/výstupním podřízeným členem (slave) je použití předem sestavených kabelů. Řada kabelů zahrnuje PROFIBUS, CANopen, Device-Net™, EtherCAT a Ethernet.

### Všeobecné objednací údaje

Verze	Sběrnice, Přípojka, M12 / M12, Počet pólů: 4, 10 m, Zástrčka, rovná - zástrčka, rovná, Stíněný: Ano, LED: Ne, Materiál pláště: PUR, Halogen: Ne
Číslo objednávky	<a href="#">1296801000</a>
Typ	SAIL-M12GM12SG-4S10UIE
GTIN (EAN)	4050118111125
Množství	1 items

## SAIL-M12GM12SG-4S10UIE

**Weidmüller Interface GmbH & Co. KG**  
Klingenbergstraße 26  
D-32758 Detmold  
Germany

www.weidmueller.com

## Technické údaje

### Osvědčení

Schválení



ROHS Shoda

### Rozměry a hmotnosti

Čistá hmotnost 323 g

### Shoda produktu s prostředím

Stav souladu se směrnicí RoHS	V souladu s výjimkou
Výjimka ze směrnice RoHS (je-li použitelné/známo)	6c
REACH SVHC	Lead 7439-92-1
SCIP	e8d8af70-4c85-4483-bc8c-9bc5b598e2a9

### Technické specifikace kabelu

Délka kabelu	10 m	Barva opláštění	Zelená
Vhodné pro nosiče kabelů	Ano	Průřez jádra	0.15 mm <sup>2</sup>
Stíněný	Ano	Halogen	Ne
Izolace	PP	Zrychlení	5 m/s <sup>2</sup>
Poloměr ohybu, min., pohyblivý	7,5x průměr kabelu	Poloměr ohybu, min., stacionární	4x průměr kabelu
Cykly ohybu	5 mil.	Rychlost	180 m/s
Materiál pláště	PUR	Konfigurovatelná délka kabelu	Ne
Vnější potah v souladu se stylem UL AWM	20963 (80 °C / 30 V)	Hybridní kabel	Ne
Zesítněné vyzářování	Ne	Odolnost vůči jiskrákům ze sváření	Ne
Barevné kódování	modrá, oranžová, bílá / modrá, bílá / oranžová	Teplotní rozpětí, stacionární	-40...80 °C
Odolné vůči perlám kovu ze svařování	Ne	Počet pólů	4
Vnější průměr	4.8 mm ± 0.3 mm		

### Všeobecné technické údaje

Kódování	D-kódování	Připojovací závit	M12 / M12
Povrch kontaktu	Pozlacené	LED	Ne
Verze	Zástrčka, rovná - zástrčka, rovná	Hlavní materiál krytu	PUR
Jmenovité napětí	250 V	Jmenovitý proud	4 A
Stupeň krytí	IP67	Cykly zapojování	≥ 100
Závažnost znečištění	3	propojeno můstkem	Ne
Materiál kroužku se závitem	Mosaz poniklovaná	Rozsah teplot krytu	-25...+80 °C
Utahovací moment	M12: 1.0 Nm		

### Elektrické vlastnosti

Jmenovité napětí 250 V

**SAIL-M12GM12SG-4S10UIE**

**Weidmüller Interface GmbH & Co. KG**  
Klingenbergstraße 26  
D-32758 Detmold  
Germany

[www.weidmueller.com](http://www.weidmueller.com)

**Technické údaje****Konektor, pravý**

Zástrčka vpravo	M12, D-kódování, IP67, Kontakt samec, přímý, Plast, stíněné
-----------------	---

**Konektor, vlevo**

Zástrčka vlevo	M12, D-kódování, IP67, Kontakt samec, přímý, Plast, stíněné
----------------	---

**Klasifikace**

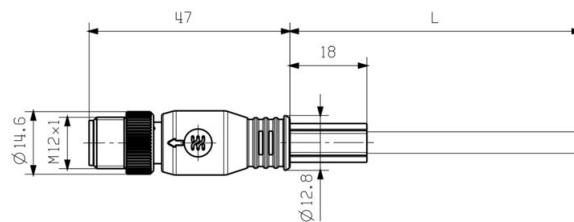
ETIM 8.0	EC002599	ETIM 9.0	EC002599
ETIM 10.0	EC002599	ECLASS 14.0	27-06-03-08
ECLASS 15.0	27-06-03-08		

Nákresy

Rozměrový výkres



Male, straight



Male, straight

Schéma pólů

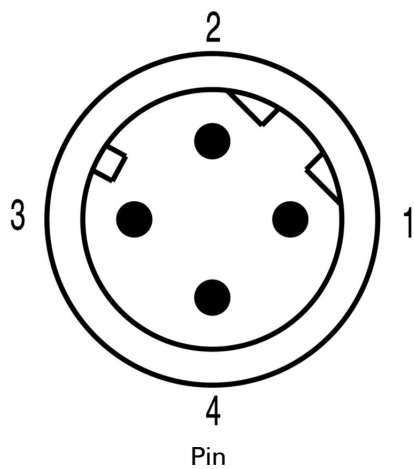
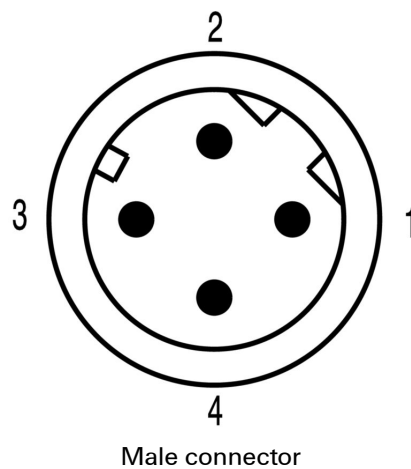
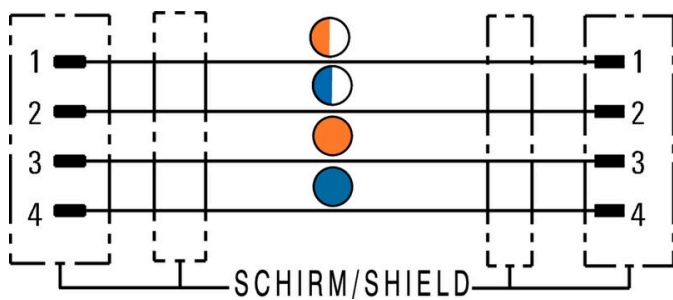


Schéma pólů



## Nákresy

### Schéma připojení



### Ideální nástroj: Screwty® s momentovou funkcí

Light, securely screwed-in round plug-in connectors. Screwty set DM / VPE: 1 / Order No.: 1920000000 Adapters: M12, M12 F, M8, M8 F