

## CH20M12 S PPP BL 2013

Weidmüller Interface GmbH & Co. KG  
Klingenbergstraße 26  
D-32758 Detmold  
Germany

www.weidmueller.com

## Obrázek výrobku



Boční prvek krytu CH20M vám poskytuje možnost individuální konstrukce, kterou lze flexibilně přizpůsobit vašim potřebám. Obzvláště praktickou výhodou je, že otvory, které právě nevyužíváte, lze jednoduše zaslepit krytkami. Tím je zajištěn nejen čistý a upravený vzhled, ale také ochrana před prachem a dalšími vlivy okolního prostředí. Využijte univerzalitu krytu CH20M k navrhování a konstruování svých projektů efektivně a podle svých představ!

## Všeobecné objednací údaje

Verze	Boční prvek, OMNIMATE Kryt - řada CH20M světla modrá, Boční prvek, Šířka: 12.5 mm
Číslo objednávky	<a href="#">1294340000</a>
Typ	CH20M12 S PPP BL 2013
GTIN (EAN)	4050118090376
Množství	14 items

## CH20M12 S PPP BL 2013

Weidmüller Interface GmbH & Co. KG  
Klingenbergstraße 26  
D-32758 Detmold  
Germany

www.weidmueller.com

## Technical data

## Osvědčení

ROHS	Shoda
------	-------

## Rozměry a hmotnosti

Hloubka	105.5 mm	Hloubka (v palcích)	4.1535 inch
Výška	22.8 mm	Výška (v palcích)	0.8976 inch
Šířka	12.5 mm	Šířka (v palcích)	0.4921 inch
Čistá hmotnost	6.21 g		

## Teploty

Okolní teplota	-25 °C...85 °C	Rozsah provozní teploty	-40...120 °C
Vlhkost	Rel. vlhkost 5–93%, Tu = 40 °C bez kondenzace		

## Shoda produktu s prostředím

Stav souladu se směrnicí RoHS	V souladu bez výjimky
REACH SVHC	Ne SVHC nad 0,1 wt%

## Údaje o materiálu

Klasifikace hořlavosti UL 94	V-0	Izolační materiál	PA 66 GF 30
Skupina izolačního materiálu	I	Provedení povrchu	neošetřené
Základní materiál	Plast	Komparativní index sledování (CTI)	600 ≤ CTI

## Vlastnosti komponent

Vyřiznutí jako příprava pro funkční port integrováno	Ne	Počet pólů, max.	6
Počet ventilačních otvorů	0	Počet slotů pro zásuvky	3
Počet úrovní připojení	3		

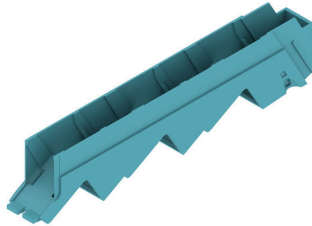
## Obecné údaje

Barevný	světle modrá	Stupeň krytí	IP20 v instalovaném stavu
Barevný graf (podobné)	RAL 5012	Informace ohledně celé sestavy, viz odkazované články	<a href="#">CH20M12 B BK/OR 2010</a>
Encapsulation option	Ne		

## Klasifikace

ETIM 8.0	EC001031	ETIM 9.0	EC001031
ETIM 10.0	EC001031	ECLASS 14.0	27-19-06-02
ECLASS 15.0	27-19-06-02		

Obrázek výrobku



Obrázek výrobku



Rozměrový výkres

