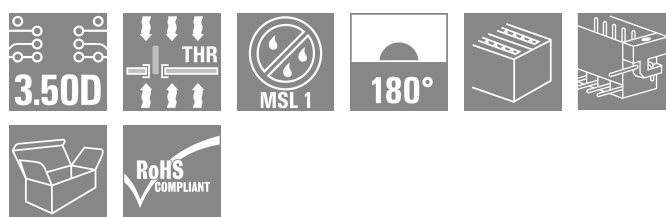
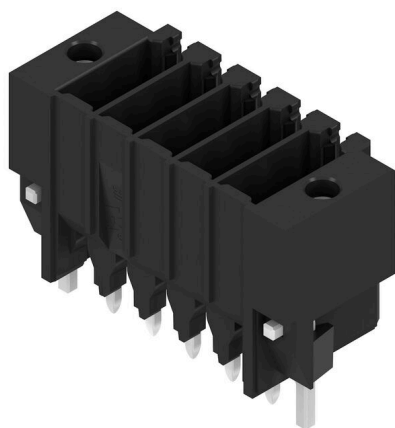


## S2C-SMT 3.50/10/180LF 3.5SN BK BX

**Weidmüller Interface GmbH & Co. KG**  
 Klingenbergstraße 26  
 D-32758 Detmold  
 Germany

www.weidmueller.com

### Obrázek výrobku



Konektor samec odolný proti vysoké teplotě.

- dotykově bezpečné
- lze připojit do konektoru samice B2CF 3,50 PUSH IN
- Směr připojení je svislý nebo souběžný s obvodovou deskou (180° / 90°)
- Varianty pouzder: uzavřené (G) a s pájecí přírubou (LF)
- Baleno v krabici (BX) nebo na antistatické pásce na cívce (RL)
- Vhodné pro pájení přetavením a vlnou
- Délka hrotů 1,5 mm nebo 3,5 mm

### Všeobecné objednací údaje

|                  |   |
|------------------|---|
| Verze            | Zásuvný konektor PCB plug in, řada kolíků, Pájená příruba, Připojení pájením přetavením průchozím otvorem, 3.50 mm, Počet pólů: 10, 180°, Pájecí kolík, délka (l): 3.5 mm, pocínované, černá, Box |
| Číslo objednávky | <a href="#">1290250000</a>  |
| Typ              | S2C-SMT 3.50/10/180LF 3.5SN BK BX   |
| GTIN (EAN)       | 4050118083477   |
| Množství         | 72 items  |
| Údaje výrobku    | IEC: 200 V / 13.4 A<br>UL: 150 V / 9.5 A  |
| Balení           | Box   |

## S2C-SMT 3.50/10/180LF 3.5SN BK BX

**Weidmüller Interface GmbH & Co. KG**  
Klingenbergstraße 26  
D-32758 Detmold  
Germany

www.weidmueller.com

## Technické údaje

### Osvědčení

Schválení



|                       |                        |
|-----------------------|------------------------|
| ROHS                  | Shoda                  |
| UL File Number Search | <a href="#">Web UL</a> |
| Č. osvědčení (cURus)  | E60693                 |

### Rozměry a hmotnosti

|                              |             |                     |             |
|------------------------------|-------------|---------------------|-------------|
| Hloubka                      | 10.8 mm     | Hloubka (v palcích) | 0.4252 inch |
| Výška                        | 17.7 mm     | Výška (v palcích)   | 0.6968 inch |
| Nejvyšší nebo nejnižší verze | 14.2 mm     | Šířka               | 24.5 mm     |
| Šířka (v palcích)            | 0.9646 inch | Čistá hmotnost      | 3.75 g      |

### Shoda produktu s prostředím

|                               |                       |
|-------------------------------|-----------------------|
| Stav souladu se směrnicí RoHS | V souladu bez výjimky |
| REACH SVHC                    | Ne SVHC nad 0,1 wt%   |

### Balení

|           |           |           |           |
|-----------|-----------|-----------|-----------|
| Balení    | Box       | Délka VPE | 341.00 mm |
| Šířka VPE | 135.00 mm | Výška VPE | 21.00 mm  |

### Parametry systému

|  |   |  |                                |
|--|---|--|--------------------------------|
| Skupina produktů                                       | OMNIMATE Signal - řada B2C/S2C 3,50 - 2řadé                                     | Typ připojení  | Připojení desky                |
| Montáž na PCB desku                                    | Připojení pájením přetavením průchozím otvorem                                  | Rozteč v mm (P)                                      | 3.50 mm                        |
| Rozteč v palcích (P)                                   | 0.138 "   | Výstupní tvarovka                                    | 180°                           |
| Počet pólů   | 10  | Počet pájených kolíků na pól                         | 1                              |
| Pájecí kolík, délka (l)                                | 3.5 mm  | Tolerance délky pájecích pinů                        | 0 / -0.3 mm                    |
| Rozměry pájecích pinů                                  | d = 1,0 mm, Osmiúhlý  | Rozměry pájecích pinů = d tolerance                  | +0,01 / -0,03 mm               |
| Průměr otvoru pájecího očka (D)                        | 1.3 mm  | Tolerance průměru otvoru pájecího očka + 0,1 mm (D)  |                                |
| Vnější průměr pájecí destičky                          | 2.1 mm  | Průměr otvoru šablony                                | 1.9 mm                         |
| L1 v mm  | 14.00 mm  | L1 v palcích   | 0.551 "                        |
| Počet řad  | 1   | Množství řady kolíků                                 | 2                              |
| Ochrana bezpečná proti dotyku dle normy DIN VDE 57 106 | Při odpojování bezpečné před dotykem prstů/ při připojování bezpečný hřbet ruky | Ochrana bezpečná proti dotyku dle normy DIN VDE 0470 | IP20 zapojené/ IP10 nezapojené |
| Může být kódováno                                      | Ano   | Zásuvná síla / pól, max.                             | 5 N                            |
| Tažná síla / pól, max.                                 | 5 N   |  |                                |

### Údaje o materiálu

|                                    |          |                              |              |
|------------------------------------|----------|------------------------------|--------------|
| Izolační materiál                  | LCP GF   | Barevný                      | černá        |
| Barevný graf (podobné)             | RAL 9011 | Skupina izolačního materiálu | IIIb         |
| Komparativní index sledování (CTI) | ≥ 175    | Moisture Level (MSL)         | 1            |
| Klasifikace hořlavosti UL 94       | V-0      | Materiál kontaktu            | Slitina mědi |

## S2C-SMT 3.50/10/180LF 3.5SN BK BX

**Weidmüller Interface GmbH & Co. KG**  
Klingenbergstraße 26  
D-32758 Detmold  
Germany

www.weidmueller.com

### Technické údaje

|                                     |                                |                                     |                                |
|-------------------------------------|--------------------------------|-------------------------------------|--------------------------------|
| Povrch kontaktu                     | pocínované                     | Struktura vrstev pájeného připojení | 1...3 µm Ni / 2...4 µm Sn matt |
| Struktura vrstev kontaktu konektoru | 1...3 µm Ni / 2...4 µm Sn matt | Skladovací teplota, min.            | -40 °C                         |
| Skladovací teplota, max.            | 70 °C                          | Provozní teplota, min.              | -50 °C                         |
| Provozní teplota, max.              | 120 °C                         | Teplotní rozsah, instalace, min.    | -40 °C                         |
| Teplotní rozsah, instalace, max.    | 120 °C                         |                                     |                                |

### Jmenovité údaje podle IEC

|   |                        |   |                |
|---|------------------------|---|----------------|
| testováno podle normy   | IEC 60664-1, IEC 61984 | Jmenovitý proud, min. počet pólů (Tu=20 °C)                           | 13.4 A         |
| Jmenovitý proud, min. počet pólů (Tu=40 °C)                           | 12 A                   | Jmenovité napětí pro třídu přepětí / stupeň znečištění II/2           | 200 V          |
| Jmenovité napětí pro třídu přepětí / stupeň znečištění III/2          | 160 V                  | Jmenovité napětí pro třídu přepětí / stupeň znečištění III/3          | 80 V           |
| Jmenovité impulzní napětí pro třídu přepětí / stupeň znečištění II/2  | 2.5 kV                 | Jmenovité impulzní napětí pro třídu přepětí / stupeň znečištění III/2 | 2.5 kV         |
| Jmenovité impulzní napětí pro třídu přepětí / stupeň znečištění III/3 | 2.5 kV                 | Krátkodobý odpor proti zkratovému proudu                              | 3 x 1 s s 80 A |

### Jmenovité údaje podle CSA

|  |  |  |                |
|--|--|--|----------------|
| Institut (CSA)                               | CSA  | Č. osvědčení (CSA)                           | 200039-1121690 |
| Jmenovité napětí (aplikační skupina B / CSA) | 150 V  | Jmenovité napětí (aplikační skupina C / CSA) | 50 V           |
| Jmenovité napětí (aplikační skupina D / CSA) | 150 V  | Jmenovitý proud (aplikační skupina B / CSA)  | 9.5 A          |
| Jmenovitý proud (aplikační skupina C / CSA)  | 9.5 A  | Jmenovitý proud (aplikační skupina D / CSA)  | 9.5 A          |
| Odkaz na hodnoty pro schválení               | Specifikace jsou maximální hodnoty, podrobnosti viz příslušná certifikace. |  |                |

### Jmenovité údaje podle UL 1059

|  |  |  |        |
|--|--|--|--------|
| Institut (cURus)                                 | CURUS  | Č. osvědčení (cURus)                             | E60693 |
| Jmenovité napětí (aplikační skupina B / UL 1059) | 150 V  | Jmenovité napětí (aplikační skupina C / UL 1059) | 50 V   |
| Jmenovitý proud (aplikační skupina B / UL 1059)  | 9.5 A  | Jmenovitý proud (aplikační skupina C / UL 1059)  | 9.5 A  |
| Odkaz na hodnoty pro schválení                   | Specifikace jsou maximální hodnoty, podrobnosti viz příslušná certifikace. |  |        |

### Důležitá poznámka

|           |   |  |  |
|-----------|---|--|--|
| IPC shoda | Shoda: Produkty jsou vyvíjeny, vyráběny a dodávány v souladu s mezinárodními uznávanými standardy a normami a splňují zajištěné vlastnosti uvedené v datovém listu, respektive splňují dekorativní vlastnosti v souladu s IPC-A-610 „Třída 2“. Další nároky na produkty je možné vyhodnotit na požádání.  |  |  |
| Poznámky  | <ul style="list-style-type: none"> <li>• Gold-plated contact surfaces on request</li> <li>• Rated current related to rated cross-section &amp; min. No. of poles.</li> <li>• Spacing between rows: see hole layout</li> <li>• P on drawing = pitch</li> <li>• Rated data refer only to the component itself. Clearance and creepage distances to other components are to be designed in accordance with the relevant application standards.</li> <li>• In accordance with IEC 61984, OMNIMATE-connectors are connectors without breaking capacity (COC). During designated use, connectors are not allowed to be engaged or disengaged when live or under load</li> <li>• Long term storage of the product with average temperature of 50 °C and maximum humidity 70%, 36 months</li> </ul> |  |  |

**S2C-SMT 3.50/10/180LF 3.5SN BK BX**

**Weidmüller Interface GmbH & Co. KG**  
Klingenbergstraße 26  
D-32758 Detmold  
Germany

[www.weidmueller.com](http://www.weidmueller.com)

**Technické údaje****Klasifikace**

|             |             |             |             |
|-------------|-------------|-------------|-------------|
| ETIM 8.0    | EC002637    | ETIM 9.0    | EC002637    |
| ETIM 10.0   | EC002637    | ECLASS 14.0 | 27-46-02-01 |
| ECLASS 15.0 | 27-46-02-01 |             |             |

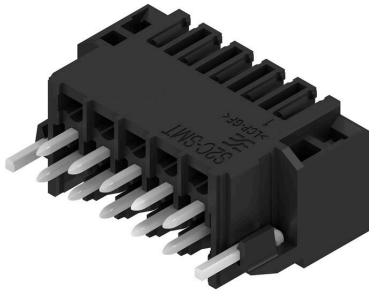
**S2C-SMT 3.50/10/180LF 3.5SN BK BX**

**Weidmüller Interface GmbH & Co. KG**  
 Klingenbergstraße 26  
 D-32758 Detmold  
 Germany

[www.weidmueller.com](http://www.weidmueller.com)

Nákresy

Obrázek výrobku



Dimensional drawing



## S2C-SMT 3.50/10/180LF 3.5SN BK BX

Weidmüller Interface GmbH & Co. KG  
Klingenbergstraße 26  
D-32758 Detmold  
Germany

www.weidmueller.com

## Příslušenství

## Kódovací prvky



Připojuje pouze to, co má být připojeno: správné připojení na správném místě.

Kódovací prvky a blokovací zařízení jasně přiřazují připojovací prvky během výrobního procesu a provozu. Kódovací prvky a blokovací zařízení se vkládají před montáží nebo během fáze osazování kabelu. Alternativa společnosti Weidmüller online konfigurace pomocí konfigurátoru variant pro okódování před dodávkou. Nesprávná instalace na obvodové desce a nesprávné zapojení připojovacích prvků už není možné. Výhoda: žádné řešení problémů při výrobě a žádné provozní chyby u uživatele.

## Všeobecné objednávací údaje

|            |                            |   |
|------------|----------------------------|---|
| Typ        | B2L/S2L 3.50 KO BK BX      | Verze   |
| Číslo      | <a href="#">1849740000</a> | Zásuvný konektor PCB plug in, Příslušenství, Kódovací prvek, černá, |
| objednávky |                            | Počet pólů: 1   |
| GTIN (EAN) | 4032248378203              |   |
| Množství   | 100 ST                     |   |
| Typ        | B2L/S2L 3.50 KO OR BX      | Verze   |
| Číslo      | <a href="#">1849730000</a> | Zásuvný konektor PCB plug in, Příslušenství, Kódovací prvek,        |
| objednávky |                            | Oranžová, Počet pólů: 1   |
| GTIN (EAN) | 4032248378197              |   |
| Množství   | 100 ST                     |   |