

## IE-SW-BL05T-4TX-1SCS

**Weidmüller Interface GmbH & Co. KG**  
 Klingenbergstraße 26  
 D-32758 Detmold  
 Germany

www.weidmueller.com

### Obrázek výrobku



- Varianty s 5 nebo 8 porty
- Varianty pro Gigabit Ethernet
- Robustní kovový kryt
- Kompaktní design
- Dva redundantní vstupy napájení 12/24/48 V DC
- Varianty s měděným nebo optickým rozhraním (multi-mode nebo singlemode)
- Extenzivní schválení: CE, FCC, cULus, Class I Div. 2 / ATEX Zone 2, DNV-GL

### Všeobecné objednací údaje

Verze	Síťový spínač, neřízený, Fast Ethernet, Počet portů: 4x RJ45, 1 * SC singlemode, IP30, -40 °C...75 °C
Číslo objednávky	<a href="#">1286530000</a>
Typ	IE-SW-BL05T-4TX-1SCS
GTIN (EAN)	4050118077230
Množství	1 items
Stav objednávky	Tento produkt v budoucnu už nebude k dispozici.
K dispozici do	2027-01-30T00:00:00+01:00
Alternativní výrobek	<a href="#">IE-SW-BLB-05-4TX-1FESFP</a>

## IE-SW-BL05T-4TX-1SCS

**Weidmüller Interface GmbH & Co. KG**  
 Klingenbergstraße 26  
 D-32758 Detmold  
 Germany

www.weidmueller.com

## Technické údaje

### Osvědčení

Schválení



ROHS	Shoda
UL File Number Search	<a href="#">Web UL</a>
Č. osvědčení (cULus)	E141197
Číslo certifikátu (cULusEX)	E223527

### Rozměry a hmotnosti

Hloubka	70 mm	Hloubka (v palcích)	2.7559 inch
Výška	115 mm	Výška (v palcích)	4.5275 inch
Šířka	30 mm	Šířka (v palcích)	1.1811 inch
Čistá hmotnost	175 g		

### Teploty

Skladovací teplota	-40 °C...85 °C	Provozní teplota	-40 °C...75 °C
Vlhkost	5 až 95 % (bez kondenzace)		

### Shoda produktu s prostředím

Stav souladu se směrnicí RoHS	V souladu s výjimkou
Výjimka ze směrnice RoHS (je-li použitelné/známo)	7a, 7cI
REACH SVHC	Lead 7439-92-1
SCIP	9229992a-00b9-4096-8962-200a7f33e289

### Charakteristika přepínače

Velikost tabulky MAC	1 K	Velikost zásobníku paketu	448 kBit
Základní deska šířky pásma	1 Gbit/s		

### Charakteristika radiostanice s optickými vlákny

Přenosová rychlost	100 Mbps
Typ radiostanice	Singlemode
Typ konektoru	SC-Duplex
Přenosová vzdálenost, typ.	40 km
Vlnová délka	typ. 1310 nm
	Vlnová délka TX
	min. 1280 nm
	max. 1340 nm
	Vlnová délka RX
	min. 1100 nm
	max. 1600 nm
Přijímací výkon	min. -34 dBm
	max. -3 dBm
Přenos energie	min. -5 dBm
	max. 0 dBm
Ekonomické spojení	29 dB

## IE-SW-BL05T-4TX-1SCS

**Weidmüller Interface GmbH & Co. KG**  
Klingenbergstraße 26  
D-32758 Detmold  
Germany

www.weidmueller.com

## Technické údaje

**Poznámka** Při připojování vláknového transceiveru v jednoduchém režimu na krátkou vzdálenost doporučujeme použít tlumicí články pro prevenci poškození transceiveru nadměrným optickým výkonem.

### Elektrické napájení

Ochrana před záměnou polarity	K dispozici		
Napájecí napětí	12/24/48 V DC, 2 redundantní vstupy		
Spotřeba proudu	0,11 A při 24 V		
Ochrana proti proudu při přetížení	1,1 A		
Typ připojení	1 blok svorek o 4 kontaktech s možností demontáže		
Rozsah napájecího napětí	Typ napětí	DC	
	Napětí, min.	9.6 V	
	Napětí, max.	60 V	

### MTBF

MTBF	Podle normy	Telcordia (Bellcore), GB
	Doba provozu (hodin), min.	3040784 h

### Podmínky prostředí

Provozní teplota, max.	75 °C	Provozní teplota, min.	-40 °C
Vlhkost	5 až 95 % (bez kondenzace)	Skladovací teplota, max.	85 °C
Skladovací teplota, min.	-40 °C		

### Rozhraní

Porty optických vláken	100BaseFX porty (SC konektor), singlemode	RJ45 porty	10/100BaseT(X), auto negotiation, Plně/Half-duplex režim, Auto MDI/MDI-X port
DIP přepínač funkce	1x aktivace/deaktivace ochrany vysílání před bouří	Počet portů	4x RJ45, 1 * SC singlemode
Ukazatel LED	PWR1, PWR2, 10/100M (TP port), 100M (optický port).		

### Shoda a schválení EMC

Zóna rizika výbuchu	UL/cUL, třída I, sekce 2, skupiny A, B, C a D, ATEX Zone 2 Ex ec IIC T4 Gc, EN IEC 60079-0, EN IEC 60079-7	Volný pád	Podle IEC 60068-2-32
Normy EMC	EN 55032, EN 55035, FCC Part 15 Subpart B Class A, IEC 61000-4-2 ESD: Contact: 6 kV; Air: 8 kV, IEC 61000-4-3 RS: 80 MHz - 6 GHz: 10 V/m, IEC 61000-4-4 EFT: Power: 2 kV; Signal: 2 kV, IEC 61000-4-5 Surge: Power: 2 kV; Signal: 1 kV, IEC 61000-4-6 CS: 10 V, IEC 61000-4-8 PFMF: 100A/m	Vibrace	podle IEC 60068-2-6
Otřes	podle IEC 60068-2-27	Odeslat použití	DNV
Bezpečnostní norma	UL508		

## Technické údaje

### Technické údaje

Hlavní materiál krytu	Hliník	Typ montáže	DIN lišta, Panel (volitelně s instalační soupravou)
Stupeň krytí	IP30	Rychlost	Fast Ethernet
Přepínač	neřízený		

### Technologie

Přepínání dat	Uložit a vpřed	Řízení toku	IEEE 802.3x řízení toku, Zpětný tlak – kontrola toku
Standardně	IEEE 802.3 for 10BaseT, IEEE 802.3u for 100BaseT(X) and 100BaseFX, IEEE 802.3x for flow control		

### Záruka

Časový interval	5 let		
-----------------	-------	--	--

### Klasifikace

ETIM 8.0	EC000734	ETIM 9.0	EC000734
ETIM 10.0	EC000734	ECLASS 14.0	19-17-04-02
ECLASS 15.0	19-17-04-02		

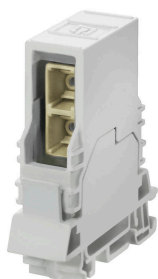
## IE-SW-BL05T-4TX-1SCS

**Weidmüller Interface GmbH & Co. KG**  
 Klingenbergstraße 26  
 D-32758 Detmold  
 Germany

www.weidmueller.com

## Příslušenství

### SC-Duplex



Vývod pro nosnou lištu, konstrukce SC dvojité spojky podle IEC 61754-4

### Všeobecné objednací údaje

Typ	IE-TO-SCD-SM	Verze
Číslo	<a href="#">8946980000</a>	Výstup montážní lišty, vláknová optika, SC duplex, jednovidový, IP20
objednávky		
GTIN (EAN)	4032248734993	
Množství	1 ST	

### Souprava pro montáž na 19" stojan

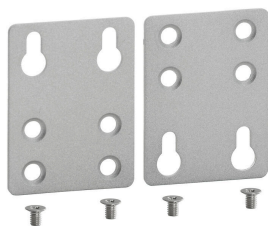


- Pro montáž zařízení určených na DIN lištu do 19" stojanů

### Všeobecné objednací údaje

Typ	RM-KIT	Verze
Číslo	<a href="#">1241440000</a>	Kit for 19"-rack mounting
objednávky		
GTIN (EAN)	4050118029154	
Množství	1 ST	

### Montážní souprava pro montáž na zeď



Montážní souprava pro volitelnou instalaci DIN lištových komponentů průmyslového Ethernetu na zeď. IE-WALLMOUNT-KIT-30MM pro použití s následujícími:

- Průmyslové Ethernetové přepínače řady IE-SW-BL05
- Průmyslové Ethernetové přepínače řady IE-SW-BL06/BL08/VL05/VL08/VL09/VL16/PL06/PL08/PL09/PL10/PL16/PL18
- Průmyslové Ethernetové přepínače řady IE-SW-BL06/BL08/VL05/VL08/VL09/VL16/PL06/PL08/PL09/PL10/PL16/PL18
- Media konvertory pro průmyslový Ethernet řady IE-MC-VL
- Průmyslové Ethernetové přepínače řady IE-WL-AP

## IE-SW-BL05T-4TX-1SCS

**Weidmüller Interface GmbH & Co. KG**  
Klingenbergstraße 26  
D-32758 Detmold  
Germany

[www.weidmueller.com](http://www.weidmueller.com)

## Příslušenství

### Všeobecné objednávací údaje

Typ	IE-WALLMOUNT-KIT-30MM	Verze	
Číslo	<a href="#">1504450000</a>	Kit for wall mounting	
objednávky			
GTIN (EAN)	4050118312300		
Množství	1 ST		

### Ethernet



- Vhodné pro kat. 5 (do 100 MHz) a kat. 6 (do 250 MHz, třída E)
- Vhodné pro PoE+ (podle IEEE 802.3at, IEEE 802.3bt Typ 3 a 4)
- Ochrana všech vodičových dvoulinek
- Připojení pomocí konektorů samic RJ45
- Kovový kryt

### Všeobecné objednávací údaje

Typ	VDATA CAT6	Verze	
Číslo	<a href="#">1348590000</a>	Terminal rail fixing, Surge protection, Cat.6, PoE, 802.3 bt at Type 1, 802.3 bt at Type 2, 802.3 bt at Type 3, 802.3 bt at Type 4	
objednávky			
GTIN (EAN)	4050118153002		
Množství	1 ST		