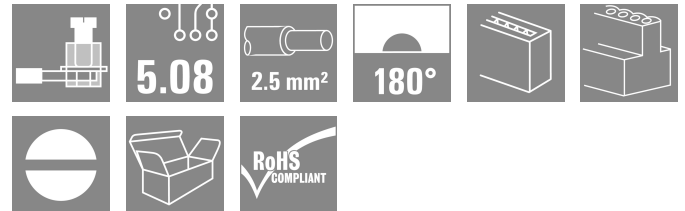
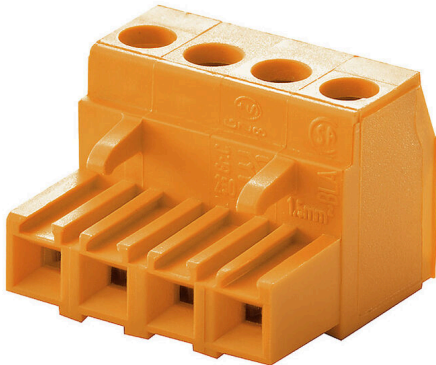


Produkt nepoužívejte k  
novému vývoji



Konektor samice se systémem připojení upínacím třmenem. Princip šroubů odolných proti vibracím a uspořádání pinů řady Unimate poskytují jedinečnou bezpečnost při provozu. Také k dispozici s rybinovým čepem (B) pro pohodlné připojení upevňovacích bloků. BLA má prostor na označení a lze jej kódovat. Dodáváno v kartonové krabici.

### Všeobecné objednací údaje

Verze	Zásuvný konektor PCB plug in, zdířka, 5.08 mm, Počet pólů: 4, 180°, Připojení s upínacím třmenem, Upínací rozsah, max. : 1.5 mm², Box
Číslo objednávky	<a href="#">1281960000</a>
Typ	BLA 4 SN OR
GTIN (EAN)	4008190032616
Množství	90 items
Údaje výrobku	IEC: 400 V / 17,5 A / 0.2 - 1.5 mm² UL: 300 V / 10 A / AWG 28 - AWG 16
Balení	Box
Stav objednávky	Tento produkt v budoucnu už nebude k dispozici.
Poslední datum objednávky	2024-09-30T00:00:00+02:00
Datum vytvoření	22.03.2026 04:38:01 MEZ

## Technické údaje

### Osvědčení

Schválení



ROHS	Shoda
UL File Number Search	<a href="#">Web UL</a>
Č. osvědčení (UR)	E60693

### Rozměry a hmotnosti

Hloubka	20 mm	Hloubka (v palcích)	0.7874 inch
Výška	15.2 mm	Výška (v palcích)	0.5984 inch
Šířka	20.32 mm	Šířka (v palcích)	0.8 inch
Čistá hmotnost	7.08 g		

### Shoda produktu s prostředím

Stav souladu se směrnicí RoHS	V souladu bez výjimky
REACH SVHC	Ne SVHC nad 0,1 wt%

### Systémové parametry

Skupina produktů	OMNIMATE Signal - řada BLA/SLA 5,08	Typ připojení	Připojení v provozu
Metoda připojení vodiče	Připojení s upínacím třmenem	Rozteč v mm (P)	5.08 mm
Rozteč v palcích (P)	0.200 "	Směr výstupu vodiče	180°
Počet pólů	4	L1 v mm	15.24 mm
L1 v palcích	0.600 "	Počet řad	1
Množství řady kolíků	1	Jmenovitý průřez	2.5 mm <sup>2</sup>
Ochrana bezpečná proti dotyku dle normy DIN VDE 57 106	Při odpojování bezpečné před dotykem prstů/ při připojování bezpečný hřbet ruky	Ochrana bezpečná proti dotyku dle normy DIN VDE 0470	IP 20
Stupeň krytí	IP20	Objemový odpor	5,50 mΩ
Může být kódováno	Ano	Délka odizolování	7 mm
Utahovací moment, min.	0.4 Nm	Utahovací moment, max.	0.5 Nm
Svěrný šroub	M 2,5	Hrot šroubováku	0,6 x 3,5
Standard hrotu šroubováku	DIN 5264	Cykly zapojování	25
Tažná síla / pól, max.	2 N		

### Balení

Balení	Box	Délka VPE	349.00 mm
Šířka VPE	135.00 mm	Výška VPE	31.00 mm

### Údaje o materiálu

Izolační materiál	PBT GF	Barevný	Oranžová
Barevný graf (podobné)	RAL 2000	Skupina izolačního materiálu	IIIa
Komparativní index sledování (CTI)	≥ 200	Moisture Level (MSL)	
Klasifikace hořlavosti UL 94	V-0	Materiál kontaktu	Slitina
Povrch kontaktu	pocínované	Struktura vrstev kontaktu konektoru	4...8 μm Sn hot-dip tinned
Skladovací teplota, min.	-40 °C	Skladovací teplota, max.	70 °C

### Technické údaje

Provozní teplota, min.	-50 °C	Provozní teplota, max.	120 °C
Teplotní rozsah, instalace, min.	-25 °C	Teplotní rozsah, instalace, max.	120 °C

### Vodiče vhodné k připojení

Upínací rozsah, min.	0.13 mm <sup>2</sup>	Upínací rozsah, max.	1.5 mm <sup>2</sup>
Průřez propojení AWG, min.	AWG 28	Průřez propojení AWG, max.	AWG 16
Pevné, min. H05(07) V-U	0.2 mm <sup>2</sup>	Pevné, max. H05(07) V-U	1.5 mm <sup>2</sup>
Pružné, min. H05(07) V-K	0.2 mm <sup>2</sup>	Pružné, max. H05(07) V-K	1.5 mm <sup>2</sup>
dutinkou s plastovým límcem, , DIN 46228 pt 4, min.	0.2 mm <sup>2</sup>	dutinkou s plastovým límcem, DIN 46228 pt 4, max.	1.5 mm <sup>2</sup>
s vodičem a dutinkou, DIN 46228 pt 1, min.	0.2 mm <sup>2</sup>	s vodičem a dutinkou, DIN 46228 pt 1, max.	1.5 mm <sup>2</sup>
Zasaňte měřič v souladu s EN 60999 a x b; ø	2,4 mm x 1,5 mm	Referenční text	Vnější průměr plastové objímky by neměl být větší než rozteč (P), Délka koncovek se vybírá v závislosti na produktu a jmenovitém napětí.

### Jmenovité údaje podle IEC

testováno podle normy	IEC 60664-1, IEC 61984	Jmenovitý proud, min. počet pólů (Tu=20 °C)	17.5 A
Jmenovitý proud, max. počet pólů (Tu=20 °C)	12.5 A	Jmenovitý proud, min. počet pólů (Tu=40 °C)	16 A
Jmenovitý proud, max. počet pólů (Tu=40 °C)	11 A	Jmenovité napětí pro třídu přepětí / stupeň znečištění II/2	400 V
Jmenovité napětí pro třídu přepětí / stupeň znečištění III/2	320 V	Jmenovité napětí pro třídu přepětí / stupeň znečištění III/3	250 V
Jmenovité impulzní napětí pro třídu přepětí / stupeň znečištění II/2	4 kV	Jmenovité impulzní napětí pro třídu přepětí / stupeň znečištění III/2	4 kV
Jmenovité impulzní napětí pro třídu přepětí / stupeň znečištění III/3	4 kV	Krátkodobý odpor proti zkratovému proudu	3 x 1 s se 100 A

### Jmenovité údaje podle CSA

Institut (CSA)	CSA	Č. osvědčení (CSA)	12400-158
Jmenovité napětí (aplikační skupina B / CSA)	300 V	Jmenovité napětí (aplikační skupina D / CSA)	300 V
Jmenovitý proud (aplikační skupina B / CSA)	10 A	Jmenovitý proud (aplikační skupina D / CSA)	10 A
Průřez vodiče AWG, min.	AWG 28	Průřez vodiče AWG, max.	AWG 16
Odkaz na hodnoty pro schválení	Specifikace jsou maximální hodnoty, podrobnosti viz příslušná certifikace.		

### Jmenovité údaje podle UL 1059

Institut (UR)	UR	Č. osvědčení (UR)	E60693
Jmenovité napětí (aplikační skupina B / UL 1059)	300 V	Jmenovité napětí (aplikační skupina D / UL 1059)	300 V
Jmenovitý proud (aplikační skupina B / UL 1059)	10 A	Jmenovitý proud (aplikační skupina D / UL 1059)	10 A
Průřez vodiče, AWG, min.	AWG 28	Průřez vodiče, AWG, max.	AWG 16
Odkaz na hodnoty pro schválení	Specifikace jsou maximální hodnoty, podrobnosti viz příslušná certifikace.		

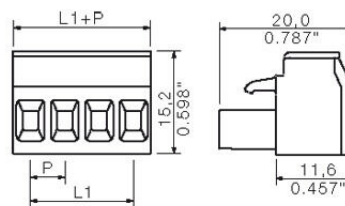
**Technické údaje****Důležitá poznámka**

IPC shoda	Shoda: Produkty jsou vyvíjeny, vyráběny a dodávány v souladu s mezinárodními uznávanými standardy a normami a splňují zajištěné vlastnosti uvedené v datovém listu, respektive splňují dekorativní vlastnosti v souladu s IPC-A-610 „Třída 2“. Další nároky na produkty je možné vyhodnotit na požádání.
Poznámky	<ul style="list-style-type: none"><li>• Additional variants on request</li><li>• Gold-plated contact surfaces on request</li><li>• Rated current related to rated cross-section &amp; min. No. of poles.</li><li>• Wire end ferrule without plastic collar to DIN 46228/1</li><li>• Wire end ferrule with plastic collar to DIN 46228/4</li><li>• Rated data refer only to the component itself. Clearance and creepage distances to other components are to be designed in accordance with the relevant application standards.</li><li>• In accordance with IEC 61984, OMNIMATE-connectors are connectors without breaking capacity (COC). During designated use, connectors are not allowed to be engaged or disengaged when live or under load</li><li>• Long term storage of the product with average temperature of 50 °C and maximum humidity 70%, 36 months</li></ul>

**Klasifikace**

ETIM 8.0	EC002638	ETIM 9.0	EC002638
ETIM 10.0	EC002638	ECLASS 14.0	27-46-02-02
ECLASS 15.0	27-46-02-02		

**Dimensional drawing**



## Příslušenství

### Kódovací prvky



Připojuje pouze to, co má být připojeno: správné připojení na správném místě.

Kódovací prvky a blokovací zařízení jasně přiřazují připojovací prvky během výrobního procesu a provozu. Kódovací prvky a blokovací zařízení se vkládají před montáží nebo během fáze osazování kabelu. Alternativa společnosti Weidmüller online konfigurace pomocí konfigurátoru variant pro okódování před dodávkou. Nesprávná instalace na obvodové desce a nesprávné zapojení připojovacích prvků už není možné. Výhoda: žádné řešení problémů při výrobě a žádné provozní chyby u uživatele.

### Všeobecné objednávací údaje

Typ	SLA KO	Verze
Číslo	<a href="#">1323560000</a>	Zásuvný konektor PCB plug in, Příslušenství, Kódovací prvek, Bílá,
objednávky		Počet pólů: 1
GTIN (EAN)	4008190428389	
Množství	100 ST	

### Krycí čepičky



Účinná ochrana, optimalizovaná ergonomie a uzavřená konstrukce:

Od odlehčení tahu na připojených vodičích přes vizuální/kontaktní ochranu až po pomoc při odpojování: volitelné retrofitové kryty plní mechanické, vizuální a haptické funkce.

Dvě poloviny se k sobě bezpečně přicvaknou, úplně tak konektor uzavrou a nabízejí tyto funkce:

- Vázací pásky nebo integrované kabelové příchytky poskytují odlehčení tahu.
- Označení pomocí štítků Dekafix nebo lepicích pásek
- Montáž vedle sebe bez ztráty pólů nebo vytlačování rozteče
- Kompatibilita: vhodné pro konektory s i bez příruby a nebo montážní držáky
- Flexibilita: k dispozici 1-3 kabelové vývody v různých směrech podle velikosti

Kryty společnosti Weidmüller nabízí větší stabilitu, lepší identifikaci, kompletní kompatibilitu a všestrannost.

Výsledek: maximální spolehlivost a uživatelská přívětivost v jakékoliv aplikaci.

### Všeobecné objednávací údaje

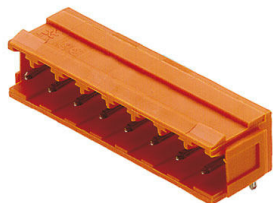
Typ	BLA AH 4 GR.1 OR	Verze
Číslo	<a href="#">1326760000</a>	Zásuvný konektor PCB plug in, Příslušenství, Kryt, Oranžová, Počet pólů: 4
objednávky		
GTIN (EAN)	4008190119379	
Množství	20 ST	

## Příslušenství

Typ	BLA AHZH	Verze
Číslo objednávky	<a href="#">1340410000</a>	Zásuvný konektor PCB plug in, Příslušenství, Pomůcka k přetažení krytu, černá, Počet pólů: 1
GTIN (EAN)	4008190163365	
Množství	10 ST	

## Protikus

### SLA 90B

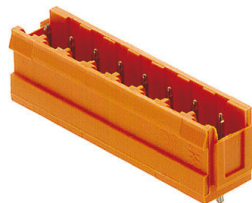


Rozměrově stabilní, zahnutý, kódovatelný konektor samec z řady konektorů Unimate s vestavěnou pomůckou k ochraně proti chybnému zapojení. K dispozici s otevřenými nebo zavřenými stranami. K otevřené verzi lze připevnit upevňovací bloky. Délka pinů 3,2 mm je optimalizovaná pro pájení vlnou. Dodáváno v kartonové krabici.

#### Všeobecné objednací údaje

Typ	SLA 04/90B 3.2SN BK BX	Verze
Číslo	<a href="#">1241210000</a>	Zásuvný konektor PCB plug in, řada kolíků, Rybiny k upevnění bloků,
objednávky		Připojení pájením přetavením průchozím otvorem, 5.08 mm, Počet
GTIN (EAN)	4008190462420	pólů: 4, 90°, Pájecí kolík, délka (l): 3.2 mm, pocínované, černá, Box
Množství	100 ST	
Typ	SLA 04/90B 3.2SN OR BX	Verze
Číslo	<a href="#">1241260000</a>	Zásuvný konektor PCB plug in, řada kolíků, Rybiny k upevnění bloků,
objednávky		Připojení pájením přetavením průchozím otvorem, 5.08 mm, Počet
GTIN (EAN)	4008190080976	pólů: 4, 90°, Pájecí kolík, délka (l): 3.2 mm, pocínované, Oranžová, Box
Množství	100 ST	

### SLA 180B



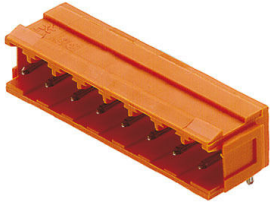
Rozměrově stabilní, rovný, kódovatelný konektor samec z řady konektorů Unimate s vestavěnou pomůckou k ochraně proti chybnému zapojení. K dispozici s otevřenými nebo zavřenými stranami. K otevřené verzi lze připevnit upevňovací bloky. Délka pinů 3,2 mm je optimalizovaná pro pájení vlnou. Dodáváno v kartonové krabici.

#### Všeobecné objednací údaje

Typ	SLA 04/180B 3.2SN OR BX	Verze
Číslo	<a href="#">1242760000</a>	Zásuvný konektor PCB plug in, řada kolíků, Rybiny k upevnění bloků,
objednávky		Připojení pájením přetavením průchozím otvorem, 5.08 mm, Počet
GTIN (EAN)	4008190049843	pólů: 4, 180°, Pájecí kolík, délka (l): 3.2 mm, pocínované, Oranžová,
Množství	100 ST	Box

## Protikus

### SLA 90B

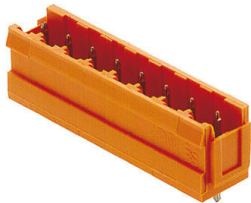


Rozměrově stabilní, zahnutý, kódovatelný konektor samec z řady konektorů Unimate s vestavěnou pomůckou k ochraně proti chybnému zapojení. K dispozici s otevřenými nebo zavřenými stranami. K otevřené verzi lze připevnit upevňovací bloky. Délka pinů 3,2 mm je optimalizovaná pro pájení vlnou. Dodáváno v kartonové krabici.

#### Všeobecné objednací údaje

Typ	SLA 04/90B 4.5SN BK BX	Verze
Číslo	<a href="#">1351610000</a>	Zásuvný konektor PCB plug in, řada kolíků, Rybiny k upevnění bloků,
objednávky		Připojení pájením přetavením průchozím otvorem, 5.08 mm, Počet
GTIN (EAN)	4008190152987	pólů: 4, 90°, Pájecí kolík, délka (l): 4.5 mm, pocínované, černá, Box
Množství	100 ST	
Typ	SLA 04/90B 4.5SN OR BX	Verze
Číslo	<a href="#">1351660000</a>	Zásuvný konektor PCB plug in, řada kolíků, Rybiny k upevnění bloků,
objednávky		Připojení pájením přetavením průchozím otvorem, 5.08 mm, Počet
GTIN (EAN)	4008190024451	pólů: 4, 90°, Pájecí kolík, délka (l): 4.5 mm, pocínované, Oranžová, Box
Množství	100 ST	

### SLA 180B



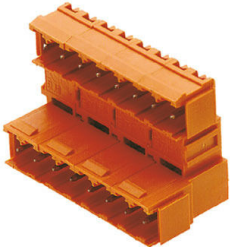
Rozměrově stabilní, rovný, kódovatelný konektor samec z řady konektorů Unimate s vestavěnou pomůckou k ochraně proti chybnému zapojení. K dispozici s otevřenými nebo zavřenými stranami. K otevřené verzi lze připevnit upevňovací bloky. Délka pinů 3,2 mm je optimalizovaná pro pájení vlnou. Dodáváno v kartonové krabici.

#### Všeobecné objednací údaje

Typ	SLA 04/180B 4.5SN OR BX	Verze
Číslo	<a href="#">1353960000</a>	Zásuvný konektor PCB plug in, řada kolíků, Rybiny k upevnění bloků,
objednávky		Připojení pájením přetavením průchozím otvorem, 5.08 mm, Počet
GTIN (EAN)	4008190052027	pólů: 4, 180°, Pájecí kolík, délka (l): 4.5 mm, pocínované, Oranžová,
Množství	100 ST	Box
Typ	SLA 04/180B 4.5SN BL BX	Verze
Číslo	<a href="#">1353980000</a>	Zásuvný konektor PCB plug in, řada kolíků, Rybiny k upevnění bloků,
objednávky		Připojení pájením přetavením průchozím otvorem, 5.08 mm, Počet
GTIN (EAN)	4008190002435	pólů: 4, 180°, Pájecí kolík, délka (l): 4.5 mm, pocínované, Modrá, Box
Množství	100 ST	

## Protikus

### SLAD 90B

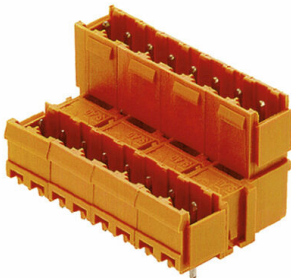


Rozměrově stabilní, zahnutý, kódovatelný 2-úrovňový konektor samec z řady konektorů Unimate s vestavěnou pomůckou k ochraně proti chybnému zapojení. K dispozici s otevřenými nebo zavřenými stranami. K otevřené verzi lze připevnit upevňovací bloky. Délka pinů 3,2 mm je optimalizovaná pro pájení vlnou. Dodáváno v kartonové krabici.

#### Všeobecné objednací údaje

Typ	SLAD 08/90B 3.2SN OR	Verze
Číslo	<a href="#">1388560000</a>	Zásuvný konektor PCB plug in, řada kolíků, Rybiny k upevnění bloků,
objednávky		Připojení pájením přetavením průchozím otvorem, 5.08 mm, Počet
GTIN (EAN)	4008190051242	pólů: 8, 90°, Pájecí kolík, délka (l): 3.2 mm, pocínované, Oranžová, Box
Množství	50 ST	

### SLAD 180B

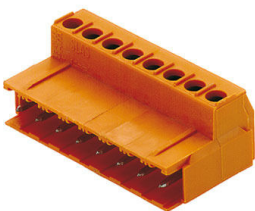


Rozměrově stabilní, rovný, kódovatelný 2-úrovňový konektor samec z řady konektorů Unimate s vestavěnou pomůckou k ochraně proti chybnému zapojení. K dispozici s otevřenými nebo zavřenými stranami. K otevřené verzi lze připevnit upevňovací bloky. Délka pinů 3,2 mm je optimalizovaná pro pájení vlnou. Dodáváno v kartonové krabici.

#### Všeobecné objednací údaje

Typ	SLAD 8/180B 3.2SN OR	Verze
Číslo	<a href="#">1392760000</a>	Zásuvný konektor PCB plug in, řada kolíků, Rybiny k upevnění bloků,
objednávky		Připojení pájením přetavením průchozím otvorem, 5.08 mm, Počet
GTIN (EAN)	4008190177270	pólů: 8, 180°, Pájecí kolík, délka (l): 3.2 mm, pocínované, Oranžová,
Množství	50 ST	Box

### SLAS TB



Konektor samec se šroubovým připojením vodiče pro volný přívod. K dispozici pro tento konektor samec s připojením upínacím třmenem jsou připínací podstavce pro montáž na svorkovnicovou lištu a upevňovací bloky. SLAS poskytuje prostor na označení a lze jej kódovat. Dodáváno v kartonové krabici.

## BLA 4 SN OR

**Weidmüller Interface GmbH & Co. KG**  
Klingenbergstraße 26  
D-32758 Detmold  
Germany

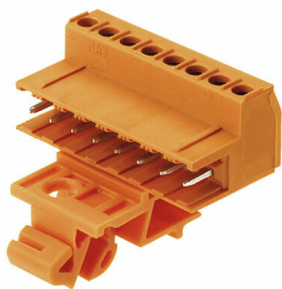
www.weidmueller.com

## Protikus

### Všeobecné objednací údaje

Typ	SLAS 4B SN OR	Verze
Číslo	<a href="#">1571820000</a>	Zásuvný konektor PCB plug in, zástrčka, 5.08 mm, Počet pólů: 4,
objednávky		180°, Připojení s upínacím třmenem, Upínací rozsah, max. : 1.5 mm <sup>2</sup> ,
GTIN (EAN)	4008190177461	Box
Množství	78 ST	

### SLAS B s RF15



Uspořádání pinů řady Unimate poskytuje jedinečnou bezpečnost před chybným zapojením při rozteči 5,08 mm.

- Upínací třmen, TOP a krimpovací připojení
- Dobrá rozměrová stabilita a vysoká konstantní provozní teplota díky PBT vyztuženému skelnými vlákny.

### Všeobecné objednací údaje

Typ	SLAS 4B RF15 SN OR	Verze
Číslo	<a href="#">1845900000</a>	Zásuvný konektor PCB plug in, zástrčka, 5.08 mm, Počet pólů: 4,
objednávky		180°, Připojení s upínacím třmenem, Upínací rozsah, max. : 1.5 mm <sup>2</sup> ,
GTIN (EAN)	4032248361922	Box
Množství	52 ST	

### SLA 90



Rozměrově stabilní, zahnutý, kódovatelný konektor samec z řady konektorů Unimate s vestavěnou pomůckou k ochraně proti chybnému zapojení. K dispozici s otevřenými nebo zavřenými stranami. K otevřené verzi lze připevnit upevňovací bloky. Délka pinů 3,2 mm je optimalizovaná pro pájení vlnou. Dodáváno v kartonové krabici.

### Všeobecné objednací údaje

Typ	SLA 04/90 3.2SN OR BX	Verze
Číslo	<a href="#">1238260000</a>	Zásuvný konektor PCB plug in, řada kolíků, otevřená strana, Připojení
objednávky		pájením přetavením průchozím otvorem, 5.08 mm, Počet pólů: 4, 90°,
GTIN (EAN)	4008190077662	Pájecí kolík, délka (l): 3.2 mm, pocínované, Oranžová, Box
Množství	100 ST	

## Protikus

### SLA 180



Rozměrově stabilní, rovný, kódovatelný konektor samec z řady konektorů Unimate s vestavěnou pomůckou k ochraně proti chybnému zapojení. K dispozici s otevřenými nebo zavřenými stranami. K otevřené verzi lze připevnit upevňovací bloky. Délka pinů 3,2 mm je optimalizovaná pro pájení vlnou. Dodáváno v kartonové krabici.

#### Všeobecné objednací údaje

Typ	SLA 04/180 3.2SN OR BX	Verze
Číslo	<a href="#">1239760000</a>	Zásuvný konektor PCB plug in, řada kolíků, otevřená strana, Připojení
objednávky		pájením přetavením průchozím otvorem, 5.08 mm, Počet pólů: 4,
GTIN (EAN)	4008190066376	180°, Pájecí kolík, délka (l): 3.2 mm, pocínované, Oranžová, Box
Množství	100 ST	

### SLA 90

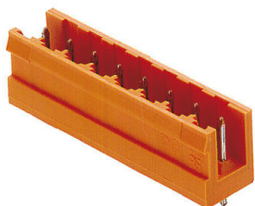


Rozměrově stabilní, zahnutý, kódovatelný konektor samec z řady konektorů Unimate s vestavěnou pomůckou k ochraně proti chybnému zapojení. K dispozici s otevřenými nebo zavřenými stranami. K otevřené verzi lze připevnit upevňovací bloky. Délka pinů 3,2 mm je optimalizovaná pro pájení vlnou. Dodáváno v kartonové krabici.

#### Všeobecné objednací údaje

Typ	SLA 04/90 4.5SN OR BX	Verze
Číslo	<a href="#">1347060000</a>	Zásuvný konektor PCB plug in, řada kolíků, otevřená strana, Připojení
objednávky		pájením přetavením průchozím otvorem, 5.08 mm, Počet pólů: 4, 90°,
GTIN (EAN)	4008190106881	Pájecí kolík, délka (l): 4.5 mm, pocínované, Oranžová, Box
Množství	100 ST	

### SLA 180



Rozměrově stabilní, rovný, kódovatelný konektor samec z řady konektorů Unimate s vestavěnou pomůckou k ochraně proti chybnému zapojení. K dispozici s otevřenými nebo zavřenými stranami. K otevřené verzi lze připevnit upevňovací bloky. Délka pinů 3,2 mm je optimalizovaná pro pájení vlnou. Dodáváno v kartonové krabici.

## BLA 4 SN OR

**Weidmüller Interface GmbH & Co. KG**  
Klingenbergstraße 26  
D-32758 Detmold  
Germany

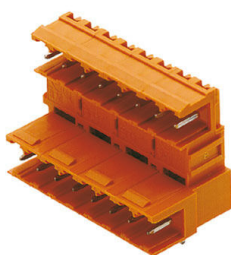
www.weidmuller.com

## Protikus

### Všeobecné objednací údaje

Typ	SLA 04/180 4.5SN OR BX	Verze
Číslo	<a href="#">1349360000</a>	Zásuvný konektor PCB plug in, řada kolíků, otevřená strana, Připojení
objednávky		pájením přetavením průchozím otvorem, 5.08 mm, Počet pólů: 4,
GTIN (EAN)	4008190171995	180°, Pájecí kolík, délka (l): 4.5 mm, pocínované, Oranžová, Box
Množství	100 ST	

### SLAD 90

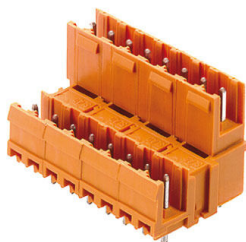


Rozměrově stabilní, zahnutý, kódovatelný 2-úrovňový konektor samec z řady konektorů Unimate s vestavěnou pomůckou k ochraně proti chybnému zapojení. K dispozici s otevřenými nebo zavřenými stranami. K otevřené verzi lze připevnit upevňovací bloky. Délka pinů 3,2 mm je optimalizovaná pro pájení vlnou. Dodáváno v kartonové krabici.

### Všeobecné objednací údaje

Typ	SLAD 08/90 3.2SN OR	Verze
Číslo	<a href="#">1372460000</a>	Zásuvný konektor PCB plug in, řada kolíků, otevřená strana, Připojení
objednávky		pájením přetavením průchozím otvorem, 5.08 mm, Počet pólů: 8, 90°,
GTIN (EAN)	4008190037147	Pájecí kolík, délka (l): 3.2 mm, pocínované, Oranžová, Box
Množství	50 ST	

### SLAD 180



Rozměrově stabilní, rovný, kódovatelný 2-úrovňový konektor samec z řady konektorů Unimate s vestavěnou pomůckou k ochraně proti chybnému zapojení. K dispozici s otevřenými nebo zavřenými stranami. K otevřené verzi lze připevnit upevňovací bloky. Délka pinů 3,2 mm je optimalizovaná pro pájení vlnou. Dodáváno v kartonové krabici.

### Všeobecné objednací údaje

Typ	SLAD 8/180 3.2SN OR	Verze
Číslo	<a href="#">1374560000</a>	Zásuvný konektor PCB plug in, řada kolíků, otevřená strana, Připojení
objednávky		pájením přetavením průchozím otvorem, 5.08 mm, Počet pólů: 8,
GTIN (EAN)	4008190056827	180°, Pájecí kolík, délka (l): 3.2 mm, pocínované, Oranžová, Box
Množství	50 ST	