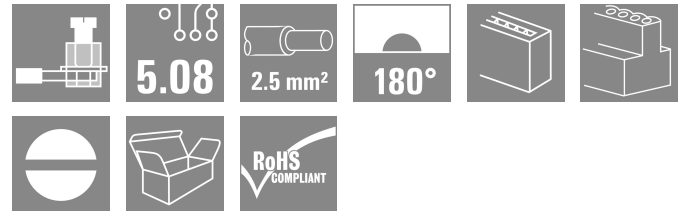
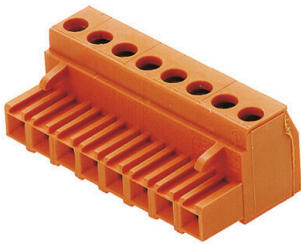


Produkt nepoužívejte k novému vývoji

Obrázek výrobku



Podobné ilustraci

Konektor samice se systémem připojení upínacím třmenem. Princip šroubů odolných proti vibracím a uspořádání pinů řady Unimate poskytují jedinečnou bezpečnosti při provozu. Také k dispozici s rybinovým čepem (B) pro pohodlné připojení upevňovacích bloků. BLA má prostor na označení a lze jej kódovat. Dodáváno v kartonové krabici.

Všeobecné objednací údaje

Verze	Zásuvný konektor PCB plug in, zdířka, 5.08 mm, Počet pólů: 2, 180°, Připojení s upínacím třmenem, Upínací rozsah, max. : 1.5 mm², Box
Číslo objednávky	1281760000
Typ	BLA 2 SN OR
GTIN (EAN)	4008190008079
Množství	180 items
Údaje výrobku	IEC: 400 V / 17,5 A / 0.2 - 1.5 mm² UL: 300 V / 10 A / AWG 28 - AWG 16
Balení	Box
Stav objednávky	Tento produkt v budoucnu už nebude k dispozici.
K dispozici do	2024-09-30T00:00:00+02:00

Datum vytvoření 10.03.2026 03:51:17 MEZ

Technické údaje

Osvědčení

Schválení



ROHS	Shoda
UL File Number Search	Web UL
Č. osvědčení (UR)	E60693

Rozměry a hmotnosti

Hloubka	20 mm	Hloubka (v palcích)	0.7874 inch
Výška	15.2 mm	Výška (v palcích)	0.5984 inch
Šířka	10.16 mm	Šířka (v palcích)	0.4 inch
Čistá hmotnost	3.4 g		

Shoda produktu s prostředím

Stav souladu se směrnicí RoHS	V souladu bez výjimky
REACH SVHC	Ne SVHC nad 0,1 wt%

Systémové parametry

Skupina produktů	OMNIMATE Signal - řada BLA/SLA 5,08	Typ připojení	Připojení v provozu
Metoda připojení vodiče	Připojení s upínacím třmenem	Rozteč v mm (P)	5.08 mm
Rozteč v palcích (P)	0.200 "	Směr výstupu vodiče	180°
Počet pólů	2	L1 v mm	5.08 mm
L1 v palcích	0.200 "	Počet řad	1
Množství řady kolíků	1	Jmenovitý průřez	2.5 mm ²
Ochrana bezpečná proti dotyku dle normy DIN VDE 57 106	Při odpojování bezpečné před dotykem prstů/ při připojování bezpečný hřbet ruky	Ochrana bezpečná proti dotyku dle normy DIN VDE 0470	IP 20
Stupeň krytí	IP20	Objemový odpor	5,50 mΩ
Může být kódováno	Ano	Délka odizolování	7 mm
Utahovací moment, min.	0.4 Nm	Utahovací moment, max.	0.5 Nm
Svěrný šroub	M 2,5	Hrot šroubováku	0,6 x 3,5
Standard hrotu šroubováku	DIN 5264	Cykly zapojování	25
Tažná síla / pól, max.	2 N		

Balení

Balení	Box	Délka VPE	351.00 mm
Šířka VPE	137.00 mm	Výška VPE	31.00 mm

Údaje o materiálu

Izolační materiál	PBT GF	Barevný	Oranžová
Barevný graf (podobné)	RAL 2000	Skupina izolačního materiálu	IIIa
Komparativní index sledování (CTI)	≥ 200	Moisture Level (MSL)	
Klasifikace hořlavosti UL 94	V-0	Materiál kontaktu	Slitina
Povrch kontaktu	pocínované	Struktura vrstev kontaktu konektoru	4...8 μm Sn hot-dip tinned
Skladovací teplota, min.	-40 °C	Skladovací teplota, max.	70 °C

Technické údaje

Provozní teplota, min.	-50 °C	Provozní teplota, max.	120 °C
Teplotní rozsah, instalace, min.	-25 °C	Teplotní rozsah, instalace, max.	120 °C

Vodiče vhodné k připojení

Upínací rozsah, min.	0.13 mm ²	Upínací rozsah, max.	1.5 mm ²
Průřez propojení AWG, min.	AWG 28	Průřez propojení AWG, max.	AWG 16
Pevné, min. H05(07) V-U	0.2 mm ²	Pevné, max. H05(07) V-U	1.5 mm ²
Pružné, min. H05(07) V-K	0.2 mm ²	Pružné, max. H05(07) V-K	1.5 mm ²
dutinkou s plastovým límcem, , DIN 46228 pt 4, min.	0.2 mm ²	dutinkou s plastovým límcem, DIN 46228 pt 4, max.	1.5 mm ²
s vodičem a dutinkou, DIN 46228 pt 1, min.	0.2 mm ²	s vodičem a dutinkou, DIN 46228 pt 1, max.	1.5 mm ²
Zasaňte měřič v souladu s EN 60999 a x b; ø	2,4 mm x 1,5 mm	Referenční text	Vnější průměr plastové objímky by neměl být větší než rozteč (P), Délka koncovek se vybírá v závislosti na produktu a jmenovitém napětí.

Jmenovité údaje podle IEC

testováno podle normy	IEC 60664-1, IEC 61984	Jmenovitý proud, min. počet pólů (Tu=20 °C)	17.5 A
Jmenovitý proud, max. počet pólů (Tu=20 °C)	12.5 A	Jmenovitý proud, min. počet pólů (Tu=40 °C)	16 A
Jmenovitý proud, max. počet pólů (Tu=40 °C)	11 A	Jmenovité napětí pro třídu přepětí / stupeň znečištění II/2	400 V
Jmenovité napětí pro třídu přepětí / stupeň znečištění III/2	320 V	Jmenovité napětí pro třídu přepětí / stupeň znečištění III/3	250 V
Jmenovité impulzní napětí pro třídu přepětí / stupeň znečištění II/2	4 kV	Jmenovité impulzní napětí pro třídu přepětí / stupeň znečištění III/2	4 kV
Jmenovité impulzní napětí pro třídu přepětí / stupeň znečištění III/3	4 kV	Krátkodobý odpor proti zkratovému proudu	3 x 1 s se 100 A

Jmenovité údaje podle CSA

Institut (CSA)	CSA	Č. osvědčení (CSA)	12400-158
Jmenovité napětí (aplikační skupina B / CSA)	300 V	Jmenovité napětí (aplikační skupina D / CSA)	300 V
Jmenovitý proud (aplikační skupina B / CSA)	10 A	Jmenovitý proud (aplikační skupina D / CSA)	10 A
Průřez vodiče AWG, min.	AWG 28	Průřez vodiče AWG, max.	AWG 16
Odkaz na hodnoty pro schválení	Specifikace jsou maximální hodnoty, podrobnosti viz příslušná certifikace.		

Jmenovité údaje podle UL 1059

Institut (UR)	UR	Č. osvědčení (UR)	E60693
Jmenovité napětí (aplikační skupina B / UL 1059)	300 V	Jmenovité napětí (aplikační skupina D / UL 1059)	300 V
Jmenovitý proud (aplikační skupina B / UL 1059)	10 A	Jmenovitý proud (aplikační skupina D / UL 1059)	10 A
Průřez vodiče, AWG, min.	AWG 28	Průřez vodiče, AWG, max.	AWG 16
Odkaz na hodnoty pro schválení	Specifikace jsou maximální hodnoty, podrobnosti viz příslušná certifikace.		

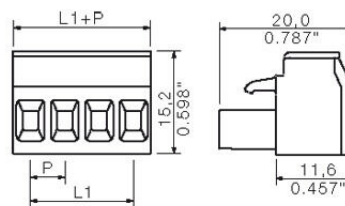
Technické údaje**Důležitá poznámka**

IPC shoda	Shoda: Produkty jsou vyvíjeny, vyráběny a dodávány v souladu s mezinárodními uznávanými standardy a normami a splňují zajištěné vlastnosti uvedené v datovém listu, respektive splňují dekorativní vlastnosti v souladu s IPC-A-610 „Třída 2“. Další nároky na produkty je možné vyhodnotit na požádání.
Poznámky	<ul style="list-style-type: none">• Additional variants on request• Gold-plated contact surfaces on request• Rated current related to rated cross-section & min. No. of poles.• Wire end ferrule without plastic collar to DIN 46228/1• Wire end ferrule with plastic collar to DIN 46228/4• Rated data refer only to the component itself. Clearance and creepage distances to other components are to be designed in accordance with the relevant application standards.• In accordance with IEC 61984, OMNIMATE-connectors are connectors without breaking capacity (COC). During designated use, connectors are not allowed to be engaged or disengaged when live or under load• Long term storage of the product with average temperature of 50 °C and maximum humidity 70%, 36 months

Klasifikace

ETIM 8.0	EC002638	ETIM 9.0	EC002638
ETIM 10.0	EC002638	ECLASS 14.0	27-46-02-02
ECLASS 15.0	27-46-02-02		

Dimensional drawing



Příslušenství

Kódovací prvky



Připojuje pouze to, co má být připojeno: správné připojení na správném místě.

Kódovací prvky a blokové zařízení jasně přiřazují připojovací prvky během výrobního procesu a provozu.

Kódovací prvky a blokové zařízení se vkládají před montáží nebo během fáze osazování kabelu. Alternativa společnosti Weidmüller online konfigurace pomocí konfigurátoru variant pro okódování před dodávkou.

Nesprávná instalace na obvodové desce a nesprávné zapojení připojovacích prvků už není možné.

Výhoda: žádné řešení problémů při výrobě a žádné provozní chyby u uživatele.

Všeobecné objednávací údaje

Typ	SLA KO	Verze
Číslo	1323560000	Zásuvný konektor PCB plug in, Příslušenství, Kódovací prvek, Bílá,
objednávky		Počet pólů: 1
GTIN (EAN)	4008190428389	
Množství	100 ST	

Protikus

SLA 90B



Rozměrově stabilní, zahnutý, kódovatelný konektor samec z řady konektorů Unimate s vestavěnou pomůckou k ochraně proti chybnému zapojení. K dispozici s otevřenými nebo zavřenými stranami. K otevřené verzi lze připevnit upevňovací bloky. Délka pinů 3,2 mm je optimalizovaná pro pájení vlnou. Dodáváno v kartonové krabici.

Všeobecné objednací údaje

Typ	SLA 02/90B 3.2SN BK BX	Verze
Číslo	1241010000	Zásuvný konektor PCB plug in, řada kolíků, Rybiny k upevnění bloků,
objednávky		Připojení pájením přetavením průchozím otvorem, 5.08 mm, Počet
GTIN (EAN)	4008190175351	pólů: 2, 90°, Pájecí kolík, délka (l): 3.2 mm, pocínované, černá, Box
Množství	100 ST	
Typ	SLA 02/90B 3.2SN OR BX	Verze
Číslo	1241060000	Zásuvný konektor PCB plug in, řada kolíků, Rybiny k upevnění bloků,
objednávky		Připojení pájením přetavením průchozím otvorem, 5.08 mm, Počet
GTIN (EAN)	4008190078843	pólů: 2, 90°, Pájecí kolík, délka (l): 3.2 mm, pocínované, Oranžová, Box
Množství	100 ST	

SLA 180B



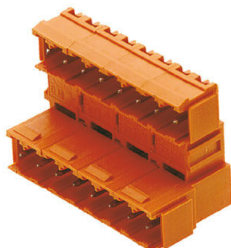
Rozměrově stabilní, rovný, kódovatelný konektor samec z řady konektorů Unimate s vestavěnou pomůckou k ochraně proti chybnému zapojení. K dispozici s otevřenými nebo zavřenými stranami. K otevřené verzi lze připevnit upevňovací bloky. Délka pinů 3,2 mm je optimalizovaná pro pájení vlnou. Dodáváno v kartonové krabici.

Všeobecné objednací údaje

Typ	SLA 02/180B 3.2SN OR BX	Verze
Číslo	1242560000	Zásuvný konektor PCB plug in, řada kolíků, Rybiny k upevnění bloků,
objednávky		Připojení pájením přetavením průchozím otvorem, 5.08 mm, Počet
GTIN (EAN)	4008190172633	pólů: 2, 180°, Pájecí kolík, délka (l): 3.2 mm, pocínované, Oranžová,
Množství	100 ST	Box

Protikus

SLAD 90B

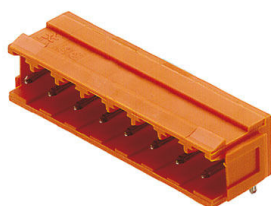


Rozměrově stabilní, zahnutý, kódovatelný 2-úrovňový konektor samec z řady konektorů Unimate s vestavěnou pomůckou k ochraně proti chybnému zapojení. K dispozici s otevřenými nebo zavřenými stranami. K otevřené verzi lze připevnit upevňovací bloky. Délka pinů 3,2 mm je optimalizovaná pro pájení vlnou. Dodáváno v kartonové krabici.

Všeobecné objednací údaje

Typ	SLAD 04/90B 3.2SN OR	Verze
Číslo	1320660000	Zásuvný konektor PCB plug in, řada kolíků, Rybiny k upevnění bloků,
objednávky		Připojení pájením přetavením průchozím otvorem, 5.08 mm, Počet
GTIN (EAN)	4008190089023	pólů: 4, 90°, Pájecí kolík, délka (l): 3.2 mm, pocínované, Oranžová, Box
Množství	50 ST	

SLA 90B



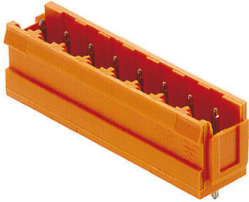
Rozměrově stabilní, zahnutý, kódovatelný konektor samec z řady konektorů Unimate s vestavěnou pomůckou k ochraně proti chybnému zapojení. K dispozici s otevřenými nebo zavřenými stranami. K otevřené verzi lze připevnit upevňovací bloky. Délka pinů 3,2 mm je optimalizovaná pro pájení vlnou. Dodáváno v kartonové krabici.

Všeobecné objednací údaje

Typ	SLA 02/90B 4.5SN BK BX	Verze
Číslo	1351410000	Zásuvný konektor PCB plug in, řada kolíků, Rybiny k upevnění bloků,
objednávky		Připojení pájením přetavením průchozím otvorem, 5.08 mm, Počet
GTIN (EAN)	4008190175375	pólů: 2, 90°, Pájecí kolík, délka (l): 4.5 mm, pocínované, černá, Box
Množství	100 ST	
Typ	SLA 02/90B 4.5SN OR BX	Verze
Číslo	1351460000	Zásuvný konektor PCB plug in, řada kolíků, Rybiny k upevnění bloků,
objednávky		Připojení pájením přetavením průchozím otvorem, 5.08 mm, Počet
GTIN (EAN)	4008190079703	pólů: 2, 90°, Pájecí kolík, délka (l): 4.5 mm, pocínované, Oranžová, Box
Množství	100 ST	

Protikus

SLA 180B

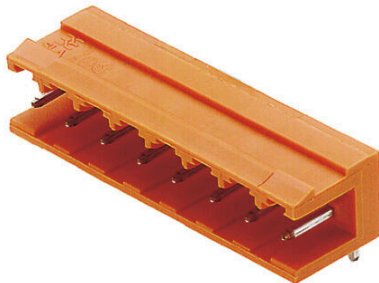


Rozměrově stabilní, rovný, kódovatelný konektor samec z řady konektorů Unimate s vestavěnou pomůckou k ochraně proti chybnému zapojení. K dispozici s otevřenými nebo zavřenými stranami. K otevřené verzi lze připevnit upevňovací bloky. Délka pinů 3,2 mm je optimalizovaná pro pájení vlnou. Dodáváno v kartonové krabici.

Všeobecné objednací údaje

Typ	SLA 02/180B 4.5SN BK BX	Verze
Číslo	1353710000	Zásuvný konektor PCB plug in, řada kolíků, Rybiny k upevnění bloků,
objednávky		Připojení pájením přetavením průchozím otvorem, 5.08 mm, Počet
GTIN (EAN)	4008190133252	pólů: 2, 180°, Pájecí kolík, délka (l): 4.5 mm, pocínované, černá, Box
Množství	100 ST	
Typ	SLA 02/180B 4.5SN OR BX	Verze
Číslo	1353760000	Zásuvný konektor PCB plug in, řada kolíků, Rybiny k upevnění bloků,
objednávky		Připojení pájením přetavením průchozím otvorem, 5.08 mm, Počet
GTIN (EAN)	4008190101008	pólů: 2, 180°, Pájecí kolík, délka (l): 4.5 mm, pocínované, Oranžová,
Množství	100 ST	Box

SLA 90



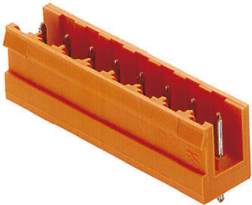
Rozměrově stabilní, zahnutý, kódovatelný konektor samec z řady konektorů Unimate s vestavěnou pomůckou k ochraně proti chybnému zapojení. K dispozici s otevřenými nebo zavřenými stranami. K otevřené verzi lze připevnit upevňovací bloky. Délka pinů 3,2 mm je optimalizovaná pro pájení vlnou. Dodáváno v kartonové krabici.

Všeobecné objednací údaje

Typ	SLA 02/90 3.2SN GN BX	Verze
Číslo	1238050000	Zásuvný konektor PCB plug in, řada kolíků, otevřená strana, Připojení
objednávky		pájením přetavením průchozím otvorem, 5.08 mm, Počet pólů: 2, 90°,
GTIN (EAN)	4008190273705	Pájecí kolík, délka (l): 3.2 mm, pocínované, Signální zelená, Box
Množství	100 ST	
Typ	SLA 02/90 3.2SN OR BX	Verze
Číslo	1238060000	Zásuvný konektor PCB plug in, řada kolíků, otevřená strana, Připojení
objednávky		pájením přetavením průchozím otvorem, 5.08 mm, Počet pólů: 2, 90°,
GTIN (EAN)	4008190162818	Pájecí kolík, délka (l): 3.2 mm, pocínované, Oranžová, Box
Množství	100 ST	

Protikus

SLA 180



Rozměrově stabilní, rovný, kódovatelný konektor samec z řady konektorů Unimate s vestavěnou pomůckou k ochraně proti chybnému zapojení. K dispozici s otevřenými nebo zavřenými stranami. K otevřené verzi lze připevnit upevňovací bloky. Délka pinů 3,2 mm je optimalizovaná pro pájení vlnou. Dodáváno v kartonové krabici.

Všeobecné objednací údaje

Typ	SLA 02/180 3.2SN OR BX	Verze	
Číslo	1239560000	Zásuvný konektor PCB plug in, řada kolíků, otevřená strana, Připojení	
objednávky		pájením přetavením průchozím otvorem, 5.08 mm, Počet pólů: 2,	
GTIN (EAN)	4008190086091	180°, Pájecí kolík, délka (l): 3.2 mm, pocínované, Oranžová, Box	
Množství	100 ST		

SLAD 90

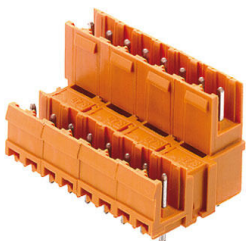


Rozměrově stabilní, zahnutý, kódovatelný 2-úrovňový konektor samec z řady konektorů Unimate s vestavěnou pomůckou k ochraně proti chybnému zapojení. K dispozici s otevřenými nebo zavřenými stranami. K otevřené verzi lze připevnit upevňovací bloky. Délka pinů 3,2 mm je optimalizovaná pro pájení vlnou. Dodáváno v kartonové krabici.

Všeobecné objednací údaje

Typ	SLAD 04/90 3.2SN OR	Verze	
Číslo	1320060000	Zásuvný konektor PCB plug in, řada kolíků, otevřená strana, Připojení	
objednávky		pájením přetavením průchozím otvorem, 5.08 mm, Počet pólů: 4, 90°,	
GTIN (EAN)	4008190119867	Pájecí kolík, délka (l): 3.2 mm, pocínované, Oranžová, Box	
Množství	50 ST		

SLAD 180



Rozměrově stabilní, rovný, kódovatelný 2-úrovňový konektor samec z řady konektorů Unimate s vestavěnou pomůckou k ochraně proti chybnému zapojení. K dispozici s otevřenými nebo zavřenými stranami. K otevřené verzi lze připevnit upevňovací bloky. Délka pinů 3,2 mm je optimalizovaná pro pájení vlnou. Dodáváno v kartonové krabici.

Protikus

Všeobecné objednací údaje

Typ	SLAD 4/180 3.2SN OR	Verze
Číslo	1320860000	Zásuvný konektor PCB plug in, řada kolíků, otevřená strana, Připojení
objednávky		pájením přetavením průchozím otvorem, 5.08 mm, Počet pólů: 4,
GTIN (EAN)	4008190119799	180°, Pájecí kolík, délka (l): 3.2 mm, pocínované, Oranžová, Box
Množství	50 ST	

SLA 90

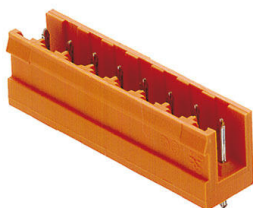


Rozměrově stabilní, zahnutý, kódovatelný konektor samec z řady konektorů Unimate s vestavěnou pomůckou k ochraně proti chybnému zapojení. K dispozici s otevřenými nebo zavřenými stranami. K otevřené verzi lze připevnit upevňovací bloky. Délka pinů 3,2 mm je optimalizovaná pro pájení vlnou. Dodáváno v kartonové krabici.

Všeobecné objednací údaje

Typ	SLA 02/90 4.5SN GY BX	Verze
Číslo	1346800000	Zásuvný konektor PCB plug in, řada kolíků, otevřená strana, Připojení
objednávky		pájením přetavením průchozím otvorem, 5.08 mm, Počet pólů: 2, 90°,
GTIN (EAN)	4008190150020	Pájecí kolík, délka (l): 4.5 mm, pocínované, Oblázkově šedá, Box
Množství	100 ST	
Typ	SLA 02/90 4.5SN OR BX	Verze
Číslo	1346860000	Zásuvný konektor PCB plug in, řada kolíků, otevřená strana, Připojení
objednávky		pájením přetavením průchozím otvorem, 5.08 mm, Počet pólů: 2, 90°,
GTIN (EAN)	4008190049447	Pájecí kolík, délka (l): 4.5 mm, pocínované, Oranžová, Box
Množství	100 ST	

SLA 180



Rozměrově stabilní, rovný, kódovatelný konektor samec z řady konektorů Unimate s vestavěnou pomůckou k ochraně proti chybnému zapojení. K dispozici s otevřenými nebo zavřenými stranami. K otevřené verzi lze připevnit upevňovací bloky. Délka pinů 3,2 mm je optimalizovaná pro pájení vlnou. Dodáváno v kartonové krabici.

Všeobecné objednací údaje

Typ	SLA 02/180 4.5SN OR BX	Verze
Číslo	1349160000	Zásuvný konektor PCB plug in, řada kolíků, otevřená strana, Připojení
objednávky		pájením přetavením průchozím otvorem, 5.08 mm, Počet pólů: 2,
GTIN (EAN)	4008190036515	180°, Pájecí kolík, délka (l): 4.5 mm, pocínované, Oranžová, Box
Množství	100 ST	