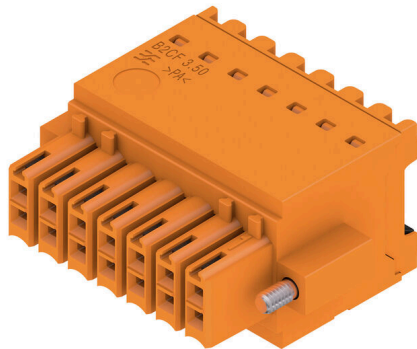


B2CF 3.50/14/180F SN OR BX

Weidmüller Interface GmbH & Co. KG
 Klingenbergstraße 26
 D-32758 Detmold
 Germany

www.weidmueller.com

Obrázek výrobku



Dvouřadý konektor samice s pružinovým připojením PUSH IN

- Jednoduše vložte připravený vodič a je hotovo.
- Intuitivní použití díky
- jasnému oddělení místa vstupu vodiče a manipulační plochy
- Integrovaná tlačítka k otevírání vstupního bodu
- Vysoká hustota připojení díky malé výšce
- Volitelně: uzamykání a uvolňování nevyžaduje žádné nástroje při použití uvolňovací západky (LR) nebo uvolňovací páčky (LH) společnosti Weidmüller

Všeobecné objednací údaje

| | |
|------------------|---|
| Verze | Zásuvný konektor PCB plug in, zdířka, 3.50 mm, Počet pólů: 14, 180°, PUSH IN s tlačítkem, Upínací rozsah, max. : 1.5 mm², Box |
| Číslo objednávky | 1277730000 |
| Typ | B2CF 3.50/14/180F SN OR BX |
| GTIN (EAN) | 4050118068344 |
| Množství | 54 items |
| Údaje výrobku | IEC: 320 V / 13.4 A / 0.14 - 1.5 mm² UL: 300 V / 9.5 A / AWG 30 - AWG 16 |
| Balení | Box |

B2CF 3.50/14/180F SN OR BX

Weidmüller Interface GmbH & Co. KG
Klingenbergstraße 26
D-32758 Detmold
Germany

www.weidmueller.com

Technické údaje

Osvědčení

Schválení



ROHS Shoda
UL File Number Search [Web UL](#)
Č. osvědčení (cURus) E60693

Rozměry a hmotnosti

| | | | |
|----------------|----------|---------------------|-------------|
| Hloubka | 25.25 mm | Hloubka (v palcích) | 0.9941 inch |
| Výška | 15.2 mm | Výška (v palcích) | 0.5984 inch |
| Šířka | 31.5 mm | Šířka (v palcích) | 1.2402 inch |
| Čistá hmotnost | 9.71 g | | |

Shoda produktu s prostředím

| | |
|-------------------------------|---------------------------------|
| Stav souladu se směrnicí RoHS | V souladu bez výjimky |
| REACH SVHC | Ne SVHC nad 0,1 wt% |
| Uhlíková stopa výrobku | Kolébka k bráně 0.233 kg CO2eq. |

Systémové parametry

| | | | |
|--|---|------------------|-----------------------------|
| Skupina produktů | OMNIMATE Signal - řada B2C/S2C 3,50 - 2řadé | | |
| Typ připojení | Připojení v provozu | | |
| Metoda připojení vodiče | PUSH IN s tlačítkem | | |
| Rozteč v mm (P) | 3.50 mm | | |
| Rozteč v palcích (P) | 0.138 " | | |
| Směr výstupu vodiče | 180° | | |
| Počet pólů | 14 | | |
| L1 v mm | 21.00 mm | | |
| L1 v palcích | 0.827 " | | |
| Počet řad | 1 | | |
| Množství řady kolíků | 2 | | |
| Jmenovitý průřez | 15 mm ² | | |
| Ochrana bezpečná proti dotyku dle normy DIN VDE 57 106 | Bezpečné před dotykem prstů | | |
| Ochrana bezpečná proti dotyku dle normy DIN VDE 0470 | IP20 zapojené | | |
| Stupeň krytí | IP20, plně nainstalované | | |
| Může být kódováno | Ano | | |
| Délka odizolování | 10 mm | | |
| Hrot šroubováku | 0,4 x 2,5 | | |
| Standard hrotu šroubováku | DIN 5264 | | |
| Cykly zapojování | 25 | | |
| Zásuvná síla / pól, max. | 3.5 N | | |
| Tažná síla / pól, max. | 3.5 N | | |
| Utahovací moment | Typ krouticího momentu | Příruba šroubu | |
| | Informace o použití | Utahovací moment | min. 0.15 Nm max. 0.2 Nm |

Balení

| | | | |
|-----------|-----------|-----------|-----------|
| Balení | Box | Délka VPE | 348.00 mm |
| Šířka VPE | 134.00 mm | Výška VPE | 34.00 mm |

Technické údaje

Typové testy

| | | | | |
|--|--------------------------------|--|------------|----------------------|
| Test: Trvanlivost značení | Standard | IEC 61984 část 6.2 a 7.3.2 / 10.11 vzor převzatý z IEC 60068-2-70 / 12.95 | | |
| | Test | označení původu, identifikace typu, rozteč, typ materiálu, hodiny s datumem, označení schválení UL, označení schválení cULus | | |
| | Vyhodnocení | k dispozici | | |
| | Test | trvanlivost | | |
| Test: Nezapojení (není vyměnitelnost) | Vyhodnocení | vyhovělo | | |
| | Standard | IEC 61984, oddíl 6.3 a 6.9.1 / 10.11, IEC 60512-13-5 / 02.06 | | |
| | Test | otočeno o 180° bez kódových prvků | | |
| | Vyhodnocení | vyhovělo | | |
| | Test | otočeno o 180° s kódovými prvky | | |
| | Vyhodnocení | vyhovělo | | |
| | Test | vizuální zkouška | | |
| Test: průřez připojitelný svorkami | Vyhodnocení | vyhovělo | | |
| | Standard | IEC 60999-1, oddíl 7 a 9.1 / 11.99, IEC 60947-1, oddíl 8.2.4.5.1 / 03.11 | | |
| | Typ vodiče | Typ vodiče a průřez vodiče | pevný | 0,14 mm ² |
| | | Typ vodiče a průřez vodiče | splétaný | 0,14 mm ² |
| | | Typ vodiče a průřez vodiče | pevný | 1,5 mm ² |
| | | Typ vodiče a průřez vodiče | splétaný | 1,5 mm ² |
| | | Typ vodiče a průřez vodiče | AWG | 26/1 |
| | | Typ vodiče a průřez vodiče | AWG | 26/19 |
| | | Typ vodiče a průřez vodiče | AWG | 16/1 |
| | | Typ vodiče a průřez vodiče | AWG | 16/19 |
| Vyhodnocení | vyhovělo | | | |
| Test poškození a náhodného uvolnění vodičů | Standard | IEC 60999-1, oddíl 9.4 / 11.99 | | |
| | Požadavek | 0,2 kg | | |
| | Typ vodiče | Typ vodiče a průřez vodiče | AWG | 26/1 |
| | | Typ vodiče a průřez vodiče | AWG | 26/19 |
| | Vyhodnocení | vyhovělo | | |
| | Požadavek | 0,3 kg | | |
| | Typ vodiče | Typ vodiče a průřez vodiče | H05V-U0,75 | |
| | | Typ vodiče a průřez vodiče | H05V-K0,75 | |
| | Vyhodnocení | vyhovělo | | |
| | Požadavek | 0,4 kg | | |
| | Typ vodiče | Typ vodiče a průřez vodiče | H07V-U1,5 | |
| | | Typ vodiče a průřez vodiče | H07V-K1,5 | |
| Typ vodiče a průřez vodiče | | AWG | 16/1 | |
| Typ vodiče a průřez vodiče | | AWG | 16/19 | |
| Vyhodnocení | vyhovělo | | | |
| Standard | IEC 60999-1, oddíl 9.5 / 11.99 | | | |
| Test vytažení | | | | |

B2CF 3.50/14/180F SN OR BX

Weidmüller Interface GmbH & Co. KG
Klingenbergstraße 26
D-32758 Detmold
Germany

www.weidmueller.com

Technické údaje

| | | |
|-------------|----------------------------|------------|
| Požadavek | ≥10 N | |
| Typ vodiče | Typ vodiče a průřez vodiče | AWG 26/1 |
| | Typ vodiče a průřez vodiče | AWG 26/19 |
| Vyhodnocení | vyhovělo | |
| Požadavek | ≥20 N | |
| Typ vodiče | Typ vodiče a průřez vodiče | H05V-U0,75 |
| | Typ vodiče a průřez vodiče | H05V-K0,75 |
| Vyhodnocení | vyhovělo | |
| Požadavek | ≥40 N | |
| Typ vodiče | Typ vodiče a průřez vodiče | H07V-U1,5 |
| | Typ vodiče a průřez vodiče | H07V-K1,5 |
| | Typ vodiče a průřez vodiče | AWG 16/1 |
| | Typ vodiče a průřez vodiče | AWG 16/19 |
| Vyhodnocení | vyhovělo | |

Údaje o materiálu

| | | | |
|----------------------------------|-------------|-------------------------------------|----------------------------|
| Izolační materiál | PA 66 GF 30 | Barevný | Oranžová |
| Barva provozních prvků | černá | Barevný graf (podobné) | RAL 2000 |
| Skupina izolačního materiálu | II | Komparativní index sledování (CTI) | ≥ 600 |
| Odpor izolace | ≥ 108 Ω | Moisture Level (MSL) | |
| Klasifikace hořlavosti UL 94 | V-0 | Materiál kontaktu | Slitina mědi |
| Povrch kontaktu | pocínované | Struktura vrstev kontaktu konektoru | 2...5 μm Sn hot-dip tinned |
| Skladovací teplota, min. | -40 °C | Skladovací teplota, max. | 70 °C |
| Provozní teplota, min. | -50 °C | Provozní teplota, max. | 120 °C |
| Teplotní rozsah, instalace, min. | -40 °C | Teplotní rozsah, instalace, max. | 120 °C |

Vodiče vhodné k připojení

| | | | |
|---|----------------------|------------------------------------|---------------------------------|
| Upínací rozsah, min. | 0.14 mm ² | | |
| Upínací rozsah, max. | 1.5 mm ² | | |
| Průřez propojení AWG, min. | AWG 30 | | |
| Průřez propojení AWG, max. | AWG 16 | | |
| Pevné, min. H05(07) V-U | 0.14 mm ² | | |
| Pevné, max. H05(07) V-U | 1.5 mm ² | | |
| Pružné, min. H05(07) V-K | 0.14 mm ² | | |
| Pružné, max. H05(07) V-K | 1.5 mm ² | | |
| dutinkou s plastovým límcem, , DIN 46228 pt 4, min. | 0.14 mm ² | | |
| dutinkou s plastovým límcem, DIN 46228 pt 4, max. | 1 mm ² | | |
| s vodičem a dutinkou, DIN 46228 pt 1, min. | 0.14 mm ² | | |
| s vodičem a dutinkou, DIN 46228 pt 1, max. | 1.5 mm ² | | |
| Upínatelný vodič | vodičová koncovka | Délka odizolování | jmen. 10 mm |
| | | Doporučená dutinka na konci vodiče | H0.14/12 GR SV |
| | vodičová koncovka | Délka odizolování | jmen. 10 mm |
| | | Doporučená dutinka na konci vodiče | H0.25/12 HBL SV |
| | vodičová koncovka | Délka odizolování | jmen. 10 mm |

B2CF 3.50/14/180F SN OR BX

Weidmüller Interface GmbH & Co. KG
 Klingenbergstraße 26
 D-32758 Detmold
 Germany

www.weidmueller.com

Technické údaje

| | | | |
|-------------------|------------------------------------|------------------------------------|--------------------------------|
| | | Doporučená dutinka na konci vodiče | H0,34/12 TK SV |
| vodičová koncovka | Délka odizolování | jmen. | 12 mm |
| | Doporučená dutinka na konci vodiče | H0,5/16 OR SV | |
| | Délka odizolování | jmen. | 10 mm |
| | Doporučená dutinka na konci vodiče | H0,5/10 | |
| vodičová koncovka | Délka odizolování | jmen. | 12 mm |
| | Doporučená dutinka na konci vodiče | H0,75/16 W SV | |
| | Délka odizolování | jmen. | 10 mm |
| | Doporučená dutinka na konci vodiče | H0,75/10 | |
| vodičová koncovka | Délka odizolování | jmen. | 12 mm |
| | Doporučená dutinka na konci vodiče | H1,0/16 GE SV | |
| | Délka odizolování | jmen. | 10 mm |
| | Doporučená dutinka na konci vodiče | H1,0/10 | |
| vodičová koncovka | Délka odizolování | jmen. | 10 mm |
| | Doporučená dutinka na konci vodiče | H1,5/10 | |

Referenční text Vnější průměr plastové objímky by neměl být větší než rozteč (P), Délka koncovek se vybírá v závislosti na produktu a jmenovitém napětí.

Jmenovité údaje podle IEC

| | | | |
|---|------------------------|---|----------------|
| testováno podle normy | IEC 60664-1, IEC 61984 | Jmenovitý proud, min. počet pólů (Tu=20 °C) | 13.4 A |
| Jmenovitý proud, max. počet pólů (Tu=20 °C) | 10 A | Jmenovitý proud, min. počet pólů (Tu=40 °C) | 12 A |
| Jmenovitý proud, max. počet pólů (Tu=40 °C) | 9 A | Jmenovité napětí pro třídu přepětí / stupeň znečištění II/2 | 320 V |
| Jmenovité napětí pro třídu přepětí / stupeň znečištění III/2 | 160 V | Jmenovité napětí pro třídu přepětí / stupeň znečištění III/3 | 160 V |
| Jmenovité impulzní napětí pro třídu přepětí / stupeň znečištění II/2 | 2.5 kV | Jmenovité impulzní napětí pro třídu přepětí / stupeň znečištění III/2 | 2.5 kV |
| Jmenovité impulzní napětí pro třídu přepětí / stupeň znečištění III/3 | 2.5 kV | Krátkodobý odpor proti zkratovému proudu | 3 x 1 s s 80 A |

Jmenovité údaje podle CSA

| | | | |
|--|--|--|----------------|
| Institut (CSA) | CSA | Č. osvědčení (CSA) | 200039-1121690 |
| Jmenovité napětí (aplikační skupina B / CSA) | 300 V | Jmenovité napětí (aplikační skupina C / CSA) | 50 V |
| Jmenovité napětí (aplikační skupina D / CSA) | 300 V | Jmenovitý proud (aplikační skupina B / CSA) | 9.5 A |
| Jmenovitý proud (aplikační skupina C / CSA) | 9.5 A | Jmenovitý proud (aplikační skupina D / CSA) | 9.5 A |
| Průřez vodiče AWG, min. | AWG 30 | Průřez vodiče AWG, max. | AWG 16 |
| Odkaz na hodnoty pro schválení | Specifikace jsou maximální hodnoty, podrobnosti viz příslušná certifikace. | | |

Jmenovité údaje podle UL 1059

| | | | |
|--|-------|--|--------|
| Institut (cURus) | CURUS | Č. osvědčení (cURus) | E60693 |
| Jmenovité napětí (aplikační skupina B / UL 1059) | 300 V | Jmenovité napětí (aplikační skupina C / UL 1059) | 50 V |

B2CF 3.50/14/180F SN OR BX

Weidmüller Interface GmbH & Co. KG

Klingenbergstraße 26
D-32758 Detmold
Germany

www.weidmueller.com

Technické údaje

| | |
|---|--|
| Jmenovité napětí (aplikační skupina D / 300 V UL 1059) | Jmenovitý proud (aplikační skupina B / 9.5 A UL 1059) |
| Jmenovitý proud (aplikační skupina C / 9.5 A UL 1059) | Jmenovitý proud (aplikační skupina D / 9.5 A UL 1059) |
| Průřez vodiče, AWG, min. AWG 30 | Průřez vodiče, AWG, max. AWG 16 |
| Odkaz na hodnoty pro schválení | Specifikace jsou maximální hodnoty, podrobnosti viz příslušná certifikace. |

Důležitá poznámka

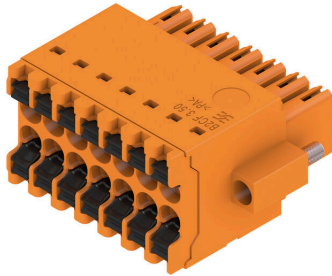
| | |
|-----------|---|
| IPC shoda | Shoda: Produkty jsou vyvíjeny, vyráběny a dodávány v souladu s mezinárodními uznávanými standardy a normami a splňují zajištěné vlastnosti uvedené v datovém listu, respektive splňují dekorativní vlastnosti v souladu s IPC-A-610 „Třída 2“. Další nároky na produkty je možné vyhodnotit na požádání. |
| Poznámky | <ul style="list-style-type: none"> • Additional variants on request • Gold-plated contact surfaces on request • Rated current related to rated cross-section & min. No. of poles. • Crimp shape A for wire-end ferrules with crimping tools PZ 1,5 (order no. 9005990000) or PZ 6/5 (order no. 9011460000) for larger wire cross-sections recommended. • P on drawing = pitch • Rated data refer only to the component itself. Clearance and creepage distances to other components are to be designed in accordance with the relevant application standards. • Max. outer diameter of the conductor 2.6 mm • In accordance with IEC 61984, OMNIMATE-connectors are connectors without breaking capacity (COC). During designated use, connectors are not allowed to be engaged or disengaged when live or under load • Long term storage of the product with average temperature of 50 °C and maximum humidity 70%, 36 months |

Klasifikace

| | | | |
|-------------|-------------|-------------|-------------|
| ETIM 8.0 | EC002638 | ETIM 9.0 | EC002638 |
| ETIM 10.0 | EC002638 | ECLASS 14.0 | 27-46-02-02 |
| ECLASS 15.0 | 27-46-02-02 | | |

Nákresy

Obrázek výrobku



Dimensional drawing



Graph



Výhoda produktu



Solid PUSH IN contactSafe and durable

Nákresy

Výhoda produktu



Large connection cross-section Up to 1.5 mm possible with ease

Výhoda produktu



Fast PUSH IN connection Tool-free and touch-safe

Příklad použití



Kódovací prvky


Připojuje pouze to, co má být připojeno: správné připojení na správném místě.

Kódovací prvky a blokovací zařízení jasně přiřazují připojovací prvky během výrobního procesu a provozu. Kódovací prvky a blokovací zařízení se vkládají před montáží nebo během fáze osazování kabelu. Alternativa společnosti Weidmüller online konfigurace pomocí konfigurátoru variant pro okódování před dodávkou. Nesprávná instalace na obvodové desce a nesprávné zapojení připojovacích prvků už není možné. Výhoda: žádné řešení problémů při výrobě a žádné provozní chyby u uživatele.

Všeobecné objednávací údaje

| | | |
|------------|----------------------------|---|
| Typ | B2L/S2L 3.50 KO BK BX | Verze |
| Číslo | 1849740000 | Zásuvný konektor PCB plug in, Příslušenství, Kódovací prvek, černá, |
| objednávky | | Počet pólů: 1 |
| GTIN (EAN) | 4032248378203 | |
| Množství | 100 ST | |
| Typ | B2L/S2L 3.50 KO OR BX | Verze |
| Číslo | 1849730000 | Zásuvný konektor PCB plug in, Příslušenství, Kódovací prvek, |
| objednávky | | Oranžová, Počet pólů: 1 |
| GTIN (EAN) | 4032248378197 | |
| Množství | 100 ST | |

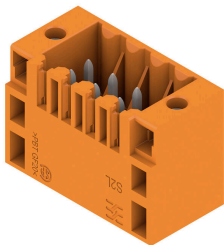
B2CF 3.50/14/180F SN OR BX

Weidmüller Interface GmbH & Co. KG
 Klingenbergstraße 26
 D-32758 Detmold
 Germany

Protikus

www.weidmueller.com

S2L 3.50/180F

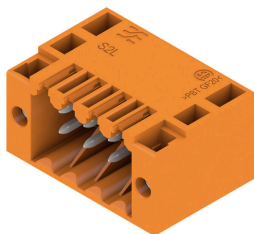


Rovný, dvouřadý konektor samec k dispozici v zavřené verzi nebo ve verzi s přírubou (otevřené konektory samci na požádání). Konektory samci s délkou pinů 3,5 mm jsou navrženy pro pájení vlnou a baleny v krabici. Lze je na DPS přišroubovat. Tyto konektory samci mají místo na označení a lze je kódovat.

Všeobecné objednací údaje

| | | |
|------------|----------------------------|---|
| Typ | S2L 3.50/14/180F 3.5SN ... | Verze |
| Číslo | 1729630000 | Zásuvný konektor PCB plug in, řada kolíků, Příruba, Připojení pájením |
| objednávky | | přetavením průchozím otvorem, 3.50 mm, Počet pólů: 14, 180°, |
| GTIN (EAN) | 4032248041039 | Pájecí kolík, délka (l): 3.5 mm, pocínované, černá, Box |
| Množství | 54 ST | |
| Typ | S2L 3.50/14/180F 3.5SN ... | Verze |
| Číslo | 1729470000 | Zásuvný konektor PCB plug in, řada kolíků, Příruba, Připojení pájením |
| objednávky | | přetavením průchozím otvorem, 3.50 mm, Počet pólů: 14, 180°, |
| GTIN (EAN) | 4032248040896 | Pájecí kolík, délka (l): 3.5 mm, pocínované, Oranžová, Box |
| Množství | 54 ST | |

S2L 3.50/90F



Zahnutý dvouúrovňový konektor samec k dispozici se zavřenými stranami nebo s přírubou (konektory samci s otevřenými stranami na požádání). Konektory samci s 3,5 mm dlouhými piny jsou navrženy pro pájení vlnou a jsou baleny v krabici. Lze je na DPS přišroubovat. Konektory samci poskytují prostor na označení a lze je kódovat.

Všeobecné objednací údaje

| | | |
|------------|----------------------------|---|
| Typ | S2L 3.50/14/90F 3.5SN B... | Verze |
| Číslo | 1728670000 | Zásuvný konektor PCB plug in, řada kolíků, Příruba, Připojení pájením |
| objednávky | | přetavením průchozím otvorem, 3.50 mm, Počet pólů: 14, 90°, Pájecí |
| GTIN (EAN) | 4032248040131 | kolík, délka (l): 3.5 mm, pocínované, černá, Box |
| Množství | 54 ST | |
| Typ | S2L 3.50/14/90F 3.5SN O... | Verze |
| Číslo | 1728510000 | Zásuvný konektor PCB plug in, řada kolíků, Příruba, Připojení pájením |
| objednávky | | přetavením průchozím otvorem, 3.50 mm, Počet pólů: 14, 90°, Pájecí |
| GTIN (EAN) | 4032248039999 | kolík, délka (l): 3.5 mm, pocínované, Oranžová, Box |
| Množství | 54 ST | |

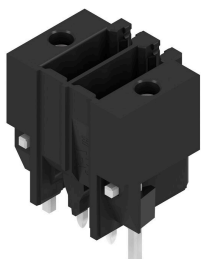
B2CF 3.50/14/180F SN OR BX

Weidmüller Interface GmbH & Co. KG
 Klingenbergstraße 26
 D-32758 Detmold
 Germany

Protikus

www.weidmueller.com

S2C-SMT 3.50/180LF Box



Konektor samec odolný proti vysoké teplotě.

- dotykově bezpečné
- lze připojit do konektoru samice B2CF 3,50 PUSH IN
- Směr připojení je svislý nebo souběžný s obvodovou deskou (180° / 90°)
- Varianty pouzder: uzavřené (G) a s pájecí přírubou (LF)
- Baleno v krabici (BX) nebo na antistatické pásce na cívce (RL)
- Vhodné pro pájení přetavením a vlnou
- Délka hrotů 1,5 mm nebo 3,5 mm

Všeobecné objednací údaje

| | | |
|------------|----------------------------|--|
| Typ | S2C-SMT 3.50/14/180LF 3... | Verze |
| Číslo | 1290270000 | Zásuvný konektor PCB plug in, řada kolíků, Pájená příruba, Připojení |
| objednávky | | pájením přetavením průchozím otvorem, 3.50 mm, Počet pólů: 14, |
| GTIN (EAN) | 4050118084030 | 180°, Pájecí kolík, délka (l): 3.5 mm, pocínované, černá, Box |
| Množství | 54 ST | |

S2C-SMT 3.50/180LF Tape



Konektor samec odolný proti vysoké teplotě.

- dotykově bezpečné
- lze připojit do konektoru samice B2CF 3,50 PUSH IN
- Směr připojení je svislý nebo souběžný s obvodovou deskou (180° / 90°)
- Varianty pouzder: uzavřené (G) a s pájecí přírubou (LF)
- Baleno v krabici (BX) nebo na antistatické pásce na cívce (RL)
- Vhodné pro pájení přetavením a vlnou
- Délka hrotů 1,5 mm nebo 3,5 mm

Všeobecné objednací údaje

| | | |
|------------|----------------------------|--|
| Typ | S2C-SMT 3.50/14/180LF 1... | Verze |
| Číslo | 1358690000 | Zásuvný konektor PCB plug in, řada kolíků, Pájená příruba, Připojení |
| objednávky | | pájením přetavením průchozím otvorem, 3.50 mm, Počet pólů: 14, |
| GTIN (EAN) | 4050118161533 | 180°, Pájecí kolík, délka (l): 1.5 mm, pocínované, černá, Tape |
| Množství | 175 ST | |
| Typ | S2C-SMT 3.50/14/180LF 3... | Verze |
| Číslo | 1358590000 | Zásuvný konektor PCB plug in, řada kolíků, Pájená příruba, Připojení |
| objednávky | | pájením přetavením průchozím otvorem, 3.50 mm, Počet pólů: 14, |
| GTIN (EAN) | 4050118160994 | 180°, Pájecí kolík, délka (l): 3.5 mm, pocínované, černá, Tape |
| Množství | 175 ST | |

B2CF 3.50/14/180F SN OR BX

Weidmüller Interface GmbH & Co. KG
Klingenbergstraße 26
D-32758 Detmold
Germany

Protikus

www.weidmueller.com

S2C-SMT 3.50/90LF Box



- Konektor samec odolný proti velmi vysokým teplotám
- Dotykově bezpečný
 - Lze jej zapojit do konektoru samice B2CF 3,50 PUSH IN
 - Směr připojení je svislý nebo souběžný s obvodovou deskou (180° / 90°)
 - Varianty pouzder: uzavřené (G) a s pájecí přírubou (LF)
 - Baleno v krabici (BX) nebo na antistatické pásce na cívice (RL)
 - Vhodný pro pájení reflow a vlnou
 - aplikacích
 - Délka hrotů 1,5 mm nebo 3,2 mm

Všeobecné objednací údaje

| | | |
|------------|----------------------------|--|
| Typ | S2C-SMT 3.50/14/90LF 1.... | Verze |
| Číslo | 1289890000 | Zásuvný konektor PCB plug in, řada kolíků, Pájená příruba, Připojení |
| objednávky | | pájením přetavením průchozím otvorem, 3.50 mm, Počet pólů: 14, |
| GTIN (EAN) | 4050118082289 | 90°, Pájecí kolík, délka (l): 1.5 mm, pocínované, černá, Box |
| Množství | 54 ST | |
| Typ | S2C-SMT 3.50/14/90LF 3.... | Verze |
| Číslo | 1289500000 | Zásuvný konektor PCB plug in, řada kolíků, Pájená příruba, Připojení |
| objednávky | | pájením přetavením průchozím otvorem, 3.50 mm, Počet pólů: 14, |
| GTIN (EAN) | 4050118081954 | 90°, Pájecí kolík, délka (l): 3.2 mm, pocínované, černá, Box |
| Množství | 54 ST | |

S2C-SMT 3.50/90LF Tape



- Konektor samec odolný proti velmi vysokým teplotám
- Dotykově bezpečný
 - Lze jej zapojit do konektoru samice B2CF 3,50 PUSH IN
 - Směr připojení je svislý nebo souběžný s obvodovou deskou (180° / 90°)
 - Varianty pouzder: uzavřené (G) a s pájecí přírubou (LF)
 - Baleno v krabici (BX) nebo na antistatické pásce na cívice (RL)
 - Vhodný pro pájení reflow a vlnou
 - aplikacích
 - Délka hrotů 1,5 mm nebo 3,2 mm

Všeobecné objednací údaje

| | | |
|------------|----------------------------|--|
| Typ | S2C-SMT 3.50/14/90LF 1.... | Verze |
| Číslo | 1359140000 | Zásuvný konektor PCB plug in, řada kolíků, Pájená příruba, Připojení |
| objednávky | | pájením přetavením průchozím otvorem, 3.50 mm, Počet pólů: 14, |
| GTIN (EAN) | 4050118162226 | 90°, Pájecí kolík, délka (l): 1.5 mm, pocínované, černá, Tape |
| Množství | 235 ST | |
| Typ | S2C-SMT 3.50/14/90LF 3.... | Verze |
| Číslo | 1359010000 | Zásuvný konektor PCB plug in, řada kolíků, Pájená příruba, Připojení |
| objednávky | | pájením přetavením průchozím otvorem, 3.50 mm, Počet pólů: 14, |
| GTIN (EAN) | 4050118162004 | 90°, Pájecí kolík, délka (l): 3.2 mm, pocínované, černá, Tape |
| Množství | 235 ST | |

S2CD-THR 3.50/90LF



Nový standard hustoty komponent: virtuální rozteč 0,875 mm – pro připojení I/O 1 mm²

Jediné čtyřřadé dvouúrovňové konektory pro standardní rozhraní senzorů IP20 s roztečí 3,5 mm

S2L v dvojitém balení – standard, který překonal sám sebe:

- Každý 3,5 mm široký, 4 vstupní/výstupní kontakty pro vodiče s průřezem 1 mm²
- Tvar za studena lisovaného krytu zaručuje maximální stabilitu
- Pájecí příruba vylučuje potřebu upevnění šrouby

Méně je více - základní výhody pro vaše aplikace:

- 75 % úspora místa na obvodové desce
- Pájecí příruba snižuje procesní náklady
- Méně mechanického namáhání pájených bodů
- Více prostoru například pro displeje na předním panelu

„Malý“ příspěvek k větší konkurenceschopnosti:

více funkcí ve stejném instalačním prostoru nebo kompaktnější zařízení se stejným množstvím funkcí.

Všeobecné objednací údaje

| | | |
|------------|----------------------------|--|
| Typ | S2CD-THR 3.50/28/90LF 3... | Verze |
| Číslo | 1357950000 | Zásuvný konektor PCB plug in, řada kolíků, Pájená příruba, Připojení |
| objednávky | | pájením přetavením průchozím otvorem, 3.50 mm, Počet pólů: 28, |
| GTIN (EAN) | 4050118160871 | 90°, Pájecí kolík, délka (l): 3.2 mm, pocínované, černá, Box |
| Množství | 20 ST | |