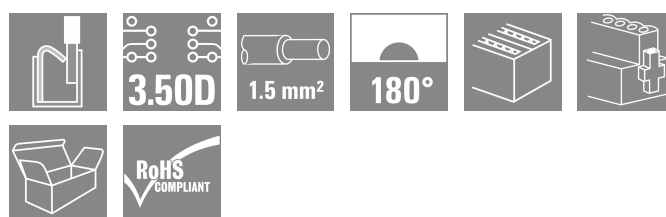
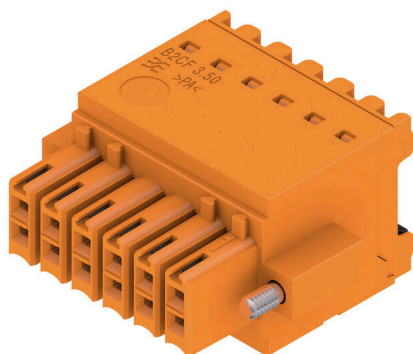


## B2CF 3.50/12/180F SN OR BX

**Weidmüller Interface GmbH & Co. KG**  
 Klingenbergstraße 26  
 D-32758 Detmold  
 Germany

www.weidmueller.com

### Obrázek výrobku



Dvouřadý konektor samice s pružinovým připojením PUSH IN

- Jednoduše vložte připravený vodič a je hotovo.
- Intuitivní použití díky
- jasnému oddělení místa vstupu vodiče a manipulační plochy
- Integrovaná tlačítka k otevírání vstupního bodu
- Vysoká hustota připojení díky malé výšce
- Volitelně: uzamykání a uvolňování nevyžaduje žádné nástroje při použití uvolňovací západky (LR) nebo uvolňovací páčky (LH) společnosti Weidmüller

### Všeobecné objednací údaje

|                  |   |
|------------------|---|
| Verze            | Zásuvný konektor PCB plug in, zdířka, 3.50 mm, Počet pólů: 12, 180°, PUSH IN s tlačítkem, Upínací rozsah, max. : 1.5 mm², Box |
| Číslo objednávky | <a href="#">1277720000</a>  |
| Typ              | B2CF 3.50/12/180F SN OR BX  |
| GTIN (EAN)       | 4050118067507   |
| Množství         | 66 items  |
| Údaje výrobku    | IEC: 320 V / 13.4 A / 0.14 - 1.5 mm²<br>UL: 300 V / 9.5 A / AWG 30 - AWG 16   |
| Balení           | Box   |

## B2CF 3.50/12/180F SN OR BX

**Weidmüller Interface GmbH & Co. KG**  
 Klingenbergstraße 26  
 D-32758 Detmold  
 Germany

www.weidmueller.com

## Technické údaje

### Osvědčení

Schválení



ROHS Shoda  
 UL File Number Search [Web UL](#)  
 Č. osvědčení (cURus) E60693

### Rozměry a hmotnosti

|                |          |                     |             |
|----------------|----------|---------------------|-------------|
| Hloubka        | 25.25 mm | Hloubka (v palcích) | 0.9941 inch |
| Výška          | 15.2 mm  | Výška (v palcích)   | 0.5984 inch |
| Šířka          | 28 mm    | Šířka (v palcích)   | 1.1024 inch |
| Čistá hmotnost | 8.38 g   |                     |             |

### Shoda produktu s prostředím

Stav souladu se směrnici RoHS V souladu bez výjimky  
 REACH SVHC Ne SVHC nad 0,1 wt%  
 Uhlíková stopa výrobku Kolébka k bráně 0.198 kg CO2eq.

### Systémové parametry

|  |   |                  |                             |
|--|---|------------------|-----------------------------|
| Skupina produktů                                       | OMNIMATE Signal - řada B2C/S2C 3,50 - 2řadé |                  |                             |
| Typ připojení  | Připojení v provozu                         |                  |                             |
| Metoda připojení vodiče                                | PUSH IN s tlačítkem                         |                  |                             |
| Rozteč v mm (P)  | 3.50 mm                                     |                  |                             |
| Rozteč v palcích (P)                                   | 0.138 "                                     |                  |                             |
| Směr výstupu vodiče                                    | 180°  |                  |                             |
| Počet pólů   | 12  |                  |                             |
| L1 v mm  | 17.50 mm                                    |                  |                             |
| L1 v palcích   | 0.689 "                                     |                  |                             |
| Počet řad  | 1   |                  |                             |
| Množství řady kolíků                                   | 2   |                  |                             |
| Jmenovitý průřez                                       | 15 mm <sup>2</sup>                          |                  |                             |
| Ochrana bezpečná proti dotyku dle normy DIN VDE 57 106 | Bezpečné před dotykem prstů                 |                  |                             |
| Ochrana bezpečná proti dotyku dle normy DIN VDE 0470   | IP20 zapojené                               |                  |                             |
| Stupeň krytí   | IP20, plně nainstalované                    |                  |                             |
| Může být kódováno                                      | Ano   |                  |                             |
| Délka odizolování                                      | 10 mm                                       |                  |                             |
| Hrot šroubováku  | 0,4 x 2,5                                   |                  |                             |
| Standard hrotu šroubováku                              | DIN 5264                                    |                  |                             |
| Cykly zapojování                                       | 25  |                  |                             |
| Zásuvná síla / pól, max.                               | 3.5 N                                       |                  |                             |
| Tažná síla / pól, max.                                 | 3.5 N                                       |                  |                             |
| Utahovací moment                                       | Typ krouticího momentu                      | Příruba šroubu   |                             |
|  | Informace o použití                         | Utahovací moment | min. 0.15 Nm<br>max. 0.2 Nm |

### Balení

|           |           |           |           |
|-----------|-----------|-----------|-----------|
| Balení    | Box       | Délka VPE | 349.00 mm |
| Šířka VPE | 135.00 mm | Výška VPE | 39.00 mm  |

### Technické údaje

#### Typové testy

|  |                                |  |            |                      |
|--|--------------------------------|--|------------|----------------------|
| Test: Trvanlivost značení                  | Standard                       | IEC 61984 část 6.2 a 7.3.2 / 10.11 vzor převzatý z IEC 60068-2-70 / 12.95  |            |                      |
|  | Test                           | označení původu, identifikace typu, rozteč, typ materiálu, hodiny s datumem, označení schválení UL, označení schválení cULus |            |                      |
|  | Vyhodnocení                    | k dispozici  |            |                      |
|  | Test                           | trvanlivost  |            |                      |
| Test: Nezapojení (není vyměnitelnost)      | Vyhodnocení                    | vyhovělo   |            |                      |
|  | Standard                       | IEC 61984, oddíl 6.3 a 6.9.1 / 10.11, IEC 60512-13-5 / 02.06   |            |                      |
|  | Test                           | otočeno o 180° bez kódových prvků  |            |                      |
|  | Vyhodnocení                    | vyhovělo   |            |                      |
|  | Test                           | otočeno o 180° s kódovými prvky  |            |                      |
|  | Vyhodnocení                    | vyhovělo   |            |                      |
|  | Test                           | vizuální zkouška   |            |                      |
| Test: průřez připojitelný svorkami         | Vyhodnocení                    | vyhovělo   |            |                      |
|  | Standard                       | IEC 60999-1, oddíl 7 a 9.1 / 11.99, IEC 60947-1, oddíl 8.2.4.5.1 / 03.11   |            |                      |
|  | Typ vodiče                     | Typ vodiče a průřez vodiče   | pevný      | 0,14 mm <sup>2</sup> |
|  |                                | Typ vodiče a průřez vodiče   | splétaný   | 0,14 mm <sup>2</sup> |
|  |                                | Typ vodiče a průřez vodiče   | pevný      | 1,5 mm <sup>2</sup>  |
|  |                                | Typ vodiče a průřez vodiče   | splétaný   | 1,5 mm <sup>2</sup>  |
|  |                                | Typ vodiče a průřez vodiče   |            | AWG 26/1             |
|  |                                | Typ vodiče a průřez vodiče   |            | AWG 26/19            |
|  |                                | Typ vodiče a průřez vodiče   |            | AWG 16/1             |
|  |                                | Typ vodiče a průřez vodiče   |            | AWG 16/19            |
| Vyhodnocení                                | vyhovělo                       |  |            |                      |
| Test poškození a náhodného uvolnění vodičů | Standard                       | IEC 60999-1, oddíl 9.4 / 11.99   |            |                      |
|  | Požadavek                      | 0,2 kg   |            |                      |
|  | Typ vodiče                     | Typ vodiče a průřez vodiče   | AWG 26/1   |                      |
|  |                                | Typ vodiče a průřez vodiče   | AWG 26/19  |                      |
|  | Vyhodnocení                    | vyhovělo   |            |                      |
|  | Požadavek                      | 0,3 kg   |            |                      |
|  | Typ vodiče                     | Typ vodiče a průřez vodiče   | H05V-U0,75 |                      |
|  |                                | Typ vodiče a průřez vodiče   | H05V-K0,75 |                      |
|  | Vyhodnocení                    | vyhovělo   |            |                      |
|  | Požadavek                      | 0,4 kg   |            |                      |
|  | Typ vodiče                     | Typ vodiče a průřez vodiče   | H07V-U1,5  |                      |
|  |                                | Typ vodiče a průřez vodiče   | H07V-K1,5  |                      |
|  |                                | Typ vodiče a průřez vodiče   | AWG 16/1   |                      |
| Typ vodiče a průřez vodiče                 |                                | AWG 16/19  |            |                      |
| Vyhodnocení                                | vyhovělo                       |  |            |                      |
| Standard                                   | IEC 60999-1, oddíl 9.5 / 11.99 |  |            |                      |
| Test vytažení                              |                                |  |            |                      |

## B2CF 3.50/12/180F SN OR BX

**Weidmüller Interface GmbH & Co. KG**  
Klingenbergstraße 26  
D-32758 Detmold  
Germany

www.weidmueller.com

## Technické údaje

|             |                            |            |
|-------------|----------------------------|------------|
| Požadavek   | ≥10 N                      |            |
| Typ vodiče  | Typ vodiče a průřez vodiče | AWG 26/1   |
|             | Typ vodiče a průřez vodiče | AWG 26/19  |
| Vyhodnocení | vyhovělo                   |            |
| Požadavek   | ≥20 N                      |            |
| Typ vodiče  | Typ vodiče a průřez vodiče | H05V-U0,75 |
|             | Typ vodiče a průřez vodiče | H05V-K0,75 |
| Vyhodnocení | vyhovělo                   |            |
| Požadavek   | ≥40 N                      |            |
| Typ vodiče  | Typ vodiče a průřez vodiče | H07V-U1,5  |
|             | Typ vodiče a průřez vodiče | H07V-K1,5  |
|             | Typ vodiče a průřez vodiče | AWG 16/1   |
|             | Typ vodiče a průřez vodiče | AWG 16/19  |
| Vyhodnocení | vyhovělo                   |            |

## Údaje o materiálu

|                                  |             |                                     |                            |
|----------------------------------|-------------|-------------------------------------|----------------------------|
| Izolační materiál                | PA 66 GF 30 | Barevný                             | Oranžová                   |
| Barva provozních prvků           | černá       | Barevný graf (podobné)              | RAL 2000                   |
| Skupina izolačního materiálu     | II          | Komparativní index sledování (CTI)  | ≥ 600                      |
| Odpor izolace                    | ≥ 108 Ω     | Moisture Level (MSL)                |                            |
| Klasifikace hořlavosti UL 94     | V-0         | Materiál kontaktu                   | Slitina mědi               |
| Povrch kontaktu                  | pocínované  | Struktura vrstev kontaktu konektoru | 2...5 μm Sn hot-dip tinned |
| Skladovací teplota, min.         | -40 °C      | Skladovací teplota, max.            | 70 °C                      |
| Provozní teplota, min.           | -50 °C      | Provozní teplota, max.              | 120 °C                     |
| Teplotní rozsah, instalace, min. | -40 °C      | Teplotní rozsah, instalace, max.    | 120 °C                     |

## Vodiče vhodné k připojení

|   |                      |                                    |                                 |
|---|----------------------|------------------------------------|---------------------------------|
| Upínací rozsah, min.                                | 0.14 mm <sup>2</sup> |                                    |                                 |
| Upínací rozsah, max.                                | 1.5 mm <sup>2</sup>  |                                    |                                 |
| Průřez propojení AWG, min.                          | AWG 30               |                                    |                                 |
| Průřez propojení AWG, max.                          | AWG 16               |                                    |                                 |
| Pevné, min. H05(07) V-U                             | 0.14 mm <sup>2</sup> |                                    |                                 |
| Pevné, max. H05(07) V-U                             | 1.5 mm <sup>2</sup>  |                                    |                                 |
| Pružné, min. H05(07) V-K                            | 0.14 mm <sup>2</sup> |                                    |                                 |
| Pružné, max. H05(07) V-K                            | 1.5 mm <sup>2</sup>  |                                    |                                 |
| dutinkou s plastovým límcem, , DIN 46228 pt 4, min. | 0.14 mm <sup>2</sup> |                                    |                                 |
| dutinkou s plastovým límcem, DIN 46228 pt 4, max.   | 1 mm <sup>2</sup>    |                                    |                                 |
| s vodičem a dutinkou, DIN 46228 pt 1, min.          | 0.14 mm <sup>2</sup> |                                    |                                 |
| s vodičem a dutinkou, DIN 46228 pt 1, max.          | 1.5 mm <sup>2</sup>  |                                    |                                 |
| Upínatelný vodič                                    | vodičová koncovka    | Délka odizolování                  | jmen. 10 mm                     |
|   |                      | Doporučená dutinka na konci vodiče | <a href="#">H0.14/12 GR SV</a>  |
|   | vodičová koncovka    | Délka odizolování                  | jmen. 10 mm                     |
|   |                      | Doporučená dutinka na konci vodiče | <a href="#">H0.25/12 HBL SV</a> |
|   | vodičová koncovka    | Délka odizolování                  | jmen. 10 mm                     |

### Technické údaje

|                   |                                    |                                    |                                |
|-------------------|------------------------------------|------------------------------------|--------------------------------|
|                   |                                    | Doporučená dutinka na konci vodiče | <a href="#">H0,34/12 TK SV</a> |
| vodičová koncovka | Délka odizolování                  | jmen.                              | 12 mm                          |
|                   | Doporučená dutinka na konci vodiče | <a href="#">H0,5/16 OR SV</a>      |                                |
|                   | Délka odizolování                  | jmen.                              | 10 mm                          |
|                   | Doporučená dutinka na konci vodiče | <a href="#">H0,5/10</a>            |                                |
| vodičová koncovka | Délka odizolování                  | jmen.                              | 12 mm                          |
|                   | Doporučená dutinka na konci vodiče | <a href="#">H0,75/16 W SV</a>      |                                |
|                   | Délka odizolování                  | jmen.                              | 10 mm                          |
|                   | Doporučená dutinka na konci vodiče | <a href="#">H0,75/10</a>           |                                |
| vodičová koncovka | Délka odizolování                  | jmen.                              | 12 mm                          |
|                   | Doporučená dutinka na konci vodiče | <a href="#">H1,0/16 GE SV</a>      |                                |
|                   | Délka odizolování                  | jmen.                              | 10 mm                          |
|                   | Doporučená dutinka na konci vodiče | <a href="#">H1,0/10</a>            |                                |
| vodičová koncovka | Délka odizolování                  | jmen.                              | 10 mm                          |
|                   | Doporučená dutinka na konci vodiče | <a href="#">H1,5/10</a>            |                                |

Referenční text Vnější průměr plastové objímky by neměl být větší než rozteč (P), Délka koncovek se vybírá v závislosti na produktu a jmenovitém napětí.

### Jmenovité údaje podle IEC

|   |                        |   |                |
|---|------------------------|---|----------------|
| testováno podle normy   | IEC 60664-1, IEC 61984 | Jmenovitý proud, min. počet pólů (Tu=20 °C)                           | 13.4 A         |
| Jmenovitý proud, max. počet pólů (Tu=20 °C)                           | 10 A                   | Jmenovitý proud, min. počet pólů (Tu=40 °C)                           | 12 A           |
| Jmenovitý proud, max. počet pólů (Tu=40 °C)                           | 9 A                    | Jmenovité napětí pro třídu přepětí / stupeň znečištění II/2           | 320 V          |
| Jmenovité napětí pro třídu přepětí / stupeň znečištění III/2          | 160 V                  | Jmenovité napětí pro třídu přepětí / stupeň znečištění III/3          | 160 V          |
| Jmenovité impulzní napětí pro třídu přepětí / stupeň znečištění II/2  | 2.5 kV                 | Jmenovité impulzní napětí pro třídu přepětí / stupeň znečištění III/2 | 2.5 kV         |
| Jmenovité impulzní napětí pro třídu přepětí / stupeň znečištění III/3 | 2.5 kV                 | Krátkodobý odpor proti zkratovému proudu                              | 3 x 1 s s 80 A |

### Jmenovité údaje podle CSA

|  |  |  |                |
|--|--|--|----------------|
| Institut (CSA)                               | CSA  | Č. osvědčení (CSA)                           | 200039-1121690 |
| Jmenovité napětí (aplikační skupina B / CSA) | 300 V  | Jmenovité napětí (aplikační skupina C / CSA) | 50 V           |
| Jmenovité napětí (aplikační skupina D / CSA) | 300 V  | Jmenovitý proud (aplikační skupina B / CSA)  | 9.5 A          |
| Jmenovitý proud (aplikační skupina C / CSA)  | 9.5 A  | Jmenovitý proud (aplikační skupina D / CSA)  | 9.5 A          |
| Průřez vodiče AWG, min.                      | AWG 30   | Průřez vodiče AWG, max.                      | AWG 16         |
| Odkaz na hodnoty pro schválení               | Specifikace jsou maximální hodnoty, podrobnosti viz příslušná certifikace. |  |                |

### Jmenovité údaje podle UL 1059

|  |       |  |        |
|--|-------|--|--------|
| Institut (cURus)                                 | CURUS | Č. osvědčení (cURus)                             | E60693 |
| Jmenovité napětí (aplikační skupina B / UL 1059) | 300 V | Jmenovité napětí (aplikační skupina C / UL 1059) | 50 V   |

## B2CF 3.50/12/180F SN OR BX

**Weidmüller Interface GmbH & Co. KG**

Klingenbergstraße 26  
D-32758 Detmold  
Germany

www.weidmueller.com

## Technické údaje

|  |  |
|--|--|
| Jmenovité napětí (aplikační skupina D / 300 V UL 1059) | Jmenovitý proud (aplikační skupina B / 9.5 A UL 1059)                      |
| Jmenovitý proud (aplikační skupina C / 9.5 A UL 1059)  | Jmenovitý proud (aplikační skupina D / 9.5 A UL 1059)                      |
| Průřez vodiče, AWG, min. AWG 30                        | Průřez vodiče, AWG, max. AWG 16  |
| Odkaz na hodnoty pro schválení                         | Specifikace jsou maximální hodnoty, podrobnosti viz příslušná certifikace. |

### Důležitá poznámka

|           |   |
|-----------|---|
| IPC shoda | Shoda: Produkty jsou vyvíjeny, vyráběny a dodávány v souladu s mezinárodními uznávanými standardy a normami a splňují zajištěné vlastnosti uvedené v datovém listu, respektive splňují dekorativní vlastnosti v souladu s IPC-A-610 „Třída 2“. Další nároky na produkty je možné vyhodnotit na požádání.  |
| Poznámky  | <ul style="list-style-type: none"> <li>• Additional variants on request</li> <li>• Gold-plated contact surfaces on request</li> <li>• Rated current related to rated cross-section &amp; min. No. of poles.</li> <li>• Crimp shape A for wire-end ferrules with crimping tools PZ 1,5 (order no. 9005990000) or PZ 6/5 (order no. 9011460000) for larger wire cross-sections recommended.</li> <li>• P on drawing = pitch</li> <li>• Rated data refer only to the component itself. Clearance and creepage distances to other components are to be designed in accordance with the relevant application standards.</li> <li>• Max. outer diameter of the conductor 2.6 mm</li> <li>• In accordance with IEC 61984, OMNIMATE-connectors are connectors without breaking capacity (COC). During designated use, connectors are not allowed to be engaged or disengaged when live or under load</li> <li>• Long term storage of the product with average temperature of 50 °C and maximum humidity 70%, 36 months</li> </ul> |

### Klasifikace

|             |             |             |             |
|-------------|-------------|-------------|-------------|
| ETIM 8.0    | EC002638    | ETIM 9.0    | EC002638    |
| ETIM 10.0   | EC002638    | ECLASS 14.0 | 27-46-02-02 |
| ECLASS 15.0 | 27-46-02-02 |             |             |

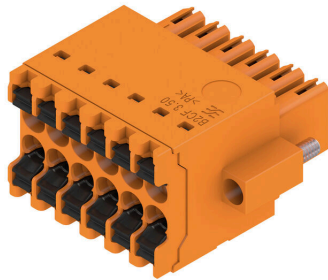
## B2CF 3.50/12/180F SN OR BX

**Weidmüller Interface GmbH & Co. KG**  
 Klingenbergstraße 26  
 D-32758 Detmold  
 Germany

www.weidmueller.com

## Nákresy

### Obrázek výrobku



### Dimensional drawing



### Graph



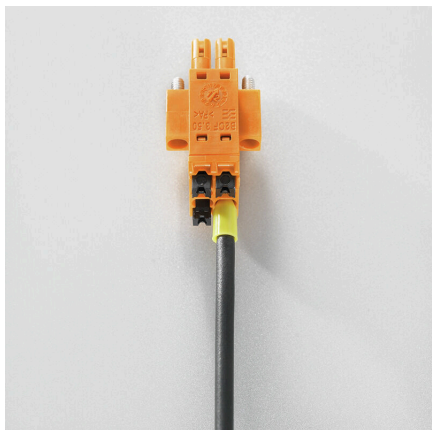
### Výhoda produktu



Solid PUSH IN contactSafe and durable

### Nákresy

#### Výhoda produktu



Large connection cross-section Up to 1.5 mm possible with ease

#### Výhoda produktu



Fast PUSH IN connection Tool-free and touch-safe

#### Příklad použití



## Příslušenství

### Kódovací prvky



Připojuje pouze to, co má být připojeno: správné připojení na správném místě.

Kódovací prvky a blokovací zařízení jasně přiřazují připojovací prvky během výrobního procesu a provozu. Kódovací prvky a blokovací zařízení se vkládají před montáží nebo během fáze osazování kabelu. Alternativa společnosti Weidmüller online konfigurace pomocí konfigurátoru variant pro okódování před dodávkou. Nesprávná instalace na obvodové desce a nesprávné zapojení připojovacích prvků už není možné. Výhoda: žádné řešení problémů při výrobě a žádné provozní chyby u uživatele.

### Všeobecné objednávací údaje

|            |                            |   |
|------------|----------------------------|---|
| Typ        | B2L/S2L 3.50 KO BK BX      | Verze   |
| Číslo      | <a href="#">1849740000</a> | Zásuvný konektor PCB plug in, Příslušenství, Kódovací prvek, černá, |
| objednávky |                            | Počet pólů: 1   |
| GTIN (EAN) | 4032248378203              |   |
| Množství   | 100 ST                     |   |
| Typ        | B2L/S2L 3.50 KO OR BX      | Verze   |
| Číslo      | <a href="#">1849730000</a> | Zásuvný konektor PCB plug in, Příslušenství, Kódovací prvek,        |
| objednávky |                            | Oranžová, Počet pólů: 1   |
| GTIN (EAN) | 4032248378197              |   |
| Množství   | 100 ST                     |   |

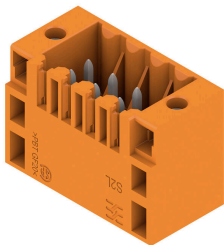
## B2CF 3.50/12/180F SN OR BX

**Weidmüller Interface GmbH & Co. KG**  
 Klingenbergstraße 26  
 D-32758 Detmold  
 Germany

www.weidmueller.com

## Protikus

### S2L 3.50/180F

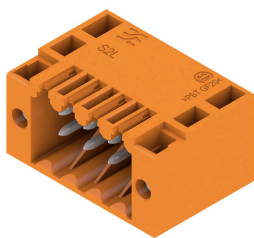


Rovný, dvouřadý konektor samec k dispozici v zavřené verzi nebo ve verzi s přírubou (otevřené konektory samci na požádání). Konektory samci s délkou pinů 3,5 mm jsou navrženy pro pájení vlnou a baleny v krabici. Lze je na DPS přišroubovat. Tyto konektory samci mají místo na označení a lze je kódovat.

#### Všeobecné objednací údaje

|            |                            |   |
|------------|----------------------------|---|
| Typ        | S2L 3.50/12/180F 3.5AU ... | Verze   |
| Číslo      | <a href="#">1756990000</a> | Zásuvný konektor PCB plug in, řada kolíků, Příruba, Připojení pájením |
| objednávky |                            | přetavením průchozím otvorem, 3.50 mm, Počet pólů: 12, 180°,          |
| GTIN (EAN) | 4032248042784              | Pájecí kolík, délka (l): 3.5 mm, Pozlacené, Oranžová, Box             |
| Množství   | 66 ST                      |   |
| Typ        | S2L 3.50/12/180F 3.5SN ... | Verze   |
| Číslo      | <a href="#">1729620000</a> | Zásuvný konektor PCB plug in, řada kolíků, Příruba, Připojení pájením |
| objednávky |                            | přetavením průchozím otvorem, 3.50 mm, Počet pólů: 12, 180°,          |
| GTIN (EAN) | 4032248041022              | Pájecí kolík, délka (l): 3.5 mm, pocínované, černá, Box               |
| Množství   | 66 ST                      |   |
| Typ        | S2L 3.50/12/180F 3.5SN ... | Verze   |
| Číslo      | <a href="#">1729460000</a> | Zásuvný konektor PCB plug in, řada kolíků, Příruba, Připojení pájením |
| objednávky |                            | přetavením průchozím otvorem, 3.50 mm, Počet pólů: 12, 180°,          |
| GTIN (EAN) | 4032248040889              | Pájecí kolík, délka (l): 3.5 mm, pocínované, Oranžová, Box            |
| Množství   | 66 ST                      |   |

### S2L 3.50/90F



Zahnutý dvouúrovňový konektor samec k dispozici se zavřenými stranami nebo s přírubou (konektory samci s otevřenými stranami na požádání). Konektory samci s 3,5 mm dlouhými piny jsou navrženy pro pájení vlnou a jsou baleny v krabici. Lze je na DPS přišroubovat. Konektory samci poskytují prostor na označení a lze je kódovat.

#### Všeobecné objednací údaje

|            |                            |   |
|------------|----------------------------|---|
| Typ        | S2L 3.50/12/90F 3.5AU B... | Verze   |
| Číslo      | <a href="#">1756190000</a> | Zásuvný konektor PCB plug in, řada kolíků, Příruba, Připojení pájením |
| objednávky |                            | přetavením průchozím otvorem, 3.50 mm, Počet pólů: 12, 90°, Pájecí    |
| GTIN (EAN) | 4032248041985              | kolík, délka (l): 3.5 mm, Au (zlato), černá, Box                      |
| Množství   | 66 ST                      |   |
| Typ        | S2L 3.50/12/90F 3.5SN B... | Verze   |
| Číslo      | <a href="#">1728660000</a> | Zásuvný konektor PCB plug in, řada kolíků, Příruba, Připojení pájením |
| objednávky |                            | přetavením průchozím otvorem, 3.50 mm, Počet pólů: 12, 90°, Pájecí    |
| GTIN (EAN) | 4032248040124              | kolík, délka (l): 3.5 mm, pocínované, černá, Box                      |
| Množství   | 66 ST                      |   |

## B2CF 3.50/12/180F SN OR BX

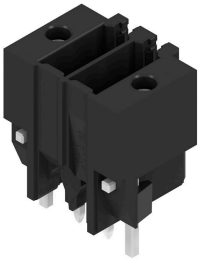
**Weidmüller Interface GmbH & Co. KG**  
Klingenbergstraße 26  
D-32758 Detmold  
Germany

www.weidmueller.com

## Protikus

|            |                            |   |
|------------|----------------------------|---|
| Typ        | S2L 3.50/12/90F 3.5SN O... | Verze   |
| Číslo      | <a href="#">1728500000</a> | Zásuvný konektor PCB plug in, řada kolíků, Příruba, Připojení pájením |
| objednávky |                            | přetavením průchozím otvorem, 3.50 mm, Počet pólů: 12, 90°, Pájecí    |
| GTIN (EAN) | 4032248039982              | kolík, délka (l): 3.5 mm, pocínované, Oranžová, Box                   |
| Množství   | 66 ST                      |   |

## S2C-SMT 3.50/180LF Box



Konektor samec odolný proti vysoké teplotě.

- dotykově bezpečné
- lze připojit do konektoru samice B2CF 3,50 PUSH IN
- Směr připojení je svislý nebo souběžný s obvodovou deskou (180° / 90°)
- Varianty pouzder: uzavřené (G) a s pájecí přírubou (LF)
- Baleno v krabici (BX) nebo na antistatické pásce na cívce (RL)
- Vhodné pro pájení přetavením a vlnou
- Délka hrotů 1,5 mm nebo 3,5 mm

### Všeobecné objednávací údaje

|            |                            |  |
|------------|----------------------------|--|
| Typ        | S2C-SMT 3.50/12/180LF 3... | Verze  |
| Číslo      | <a href="#">1290260000</a> | Zásuvný konektor PCB plug in, řada kolíků, Pájená příruba, Připojení |
| objednávky |                            | pájením přetavením průchozím otvorem, 3.50 mm, Počet pólů: 12,       |
| GTIN (EAN) | 4050118083019              | 180°, Pájecí kolík, délka (l): 3.5 mm, pocínované, černá, Box        |
| Množství   | 66 ST                      |  |

## S2C-SMT 3.50/180LF Tape



Konektor samec odolný proti vysoké teplotě.

- dotykově bezpečné
- lze připojit do konektoru samice B2CF 3,50 PUSH IN
- Směr připojení je svislý nebo souběžný s obvodovou deskou (180° / 90°)
- Varianty pouzder: uzavřené (G) a s pájecí přírubou (LF)
- Baleno v krabici (BX) nebo na antistatické pásce na cívce (RL)
- Vhodné pro pájení přetavením a vlnou
- Délka hrotů 1,5 mm nebo 3,5 mm

### Všeobecné objednávací údaje

|            |                            |  |
|------------|----------------------------|--|
| Typ        | S2C-SMT 3.50/12/180LF 3... | Verze  |
| Číslo      | <a href="#">1358580000</a> | Zásuvný konektor PCB plug in, řada kolíků, Pájená příruba, Připojení |
| objednávky |                            | pájením přetavením průchozím otvorem, 3.50 mm, Počet pólů: 12,       |
| GTIN (EAN) | 4050118161335              | 180°, Pájecí kolík, délka (l): 3.5 mm, pocínované, černá, Tape       |
| Množství   | 175 ST                     |  |
| Typ        | S2C-SMT 3.50/12/180LF 1... | Verze  |
| Číslo      | <a href="#">1358680000</a> | Zásuvný konektor PCB plug in, řada kolíků, Pájená příruba, Připojení |
| objednávky |                            | pájením přetavením průchozím otvorem, 3.50 mm, Počet pólů: 12,       |
| GTIN (EAN) | 4050118161465              | 180°, Pájecí kolík, délka (l): 1.5 mm, pocínované, černá, Tape       |
| Množství   | 175 ST                     |  |

## B2CF 3.50/12/180F SN OR BX

**Weidmüller Interface GmbH & Co. KG**  
Klingenbergstraße 26  
D-32758 Detmold  
Germany

## Protikus

www.weidmueller.com

### S2C-SMT 3.50/90LF Box



Konektor samec odolný proti velmi vysokým teplotám

- Dotykově bezpečný
- Lze jej zapojit do konektoru samice B2CF 3,50 PUSH IN
- Směr připojení je svislý nebo souběžný s obvodovou deskou (180° / 90°)
- Varianty pouzder: uzavřené (G) a s pájecí přírubou (LF)
- Baleno v krabici (BX) nebo na antistatické pásce na cívice (RL)
- Vhodný pro pájení reflow a vlnou
- aplikacích
- Délka hrotů 1,5 mm nebo 3,2 mm

#### Všeobecné objednací údaje

|            |                            |  |
|------------|----------------------------|--|
| Typ        | S2C-SMT 3.50/12/90LF 1...  | Verze  |
| Číslo      | <a href="#">1289880000</a> | Zásuvný konektor PCB plug in, řada kolíků, Pájená příruba, Připojení |
| objednávky |                            | pájením přetavením průchozím otvorem, 3.50 mm, Počet pólů: 12,       |
| GTIN (EAN) | 4050118082357              | 90°, Pájecí kolík, délka (l): 1.5 mm, pocínované, černá, Box         |
| Množství   | 66 ST                      |  |
| Typ        | S2C-SMT 3.50/12/90LF 3...  | Verze  |
| Číslo      | <a href="#">1289490000</a> | Zásuvný konektor PCB plug in, řada kolíků, Pájená příruba, Připojení |
| objednávky |                            | pájením přetavením průchozím otvorem, 3.50 mm, Počet pólů: 12,       |
| GTIN (EAN) | 4050118082043              | 90°, Pájecí kolík, délka (l): 3.2 mm, pocínované, černá, Box         |
| Množství   | 66 ST                      |  |

### S2C-SMT 3.50/90LF Tape



Konektor samec odolný proti velmi vysokým teplotám

- Dotykově bezpečný
- Lze jej zapojit do konektoru samice B2CF 3,50 PUSH IN
- Směr připojení je svislý nebo souběžný s obvodovou deskou (180° / 90°)
- Varianty pouzder: uzavřené (G) a s pájecí přírubou (LF)
- Baleno v krabici (BX) nebo na antistatické pásce na cívice (RL)
- Vhodný pro pájení reflow a vlnou
- aplikacích
- Délka hrotů 1,5 mm nebo 3,2 mm

#### Všeobecné objednací údaje

|            |                            |  |
|------------|----------------------------|--|
| Typ        | S2C-SMT 3.50/12/90LF 1...  | Verze  |
| Číslo      | <a href="#">1359130000</a> | Zásuvný konektor PCB plug in, řada kolíků, Pájená příruba, Připojení |
| objednávky |                            | pájením přetavením průchozím otvorem, 3.50 mm, Počet pólů: 12,       |
| GTIN (EAN) | 4050118162172              | 90°, Pájecí kolík, délka (l): 1.5 mm, pocínované, černá, Tape        |
| Množství   | 235 ST                     |  |
| Typ        | S2C-SMT 3.50/12/90LF 3...  | Verze  |
| Číslo      | <a href="#">1358980000</a> | Zásuvný konektor PCB plug in, řada kolíků, Pájená příruba, Připojení |
| objednávky |                            | pájením přetavením průchozím otvorem, 3.50 mm, Počet pólů: 12,       |
| GTIN (EAN) | 4050118162080              | 90°, Pájecí kolík, délka (l): 3.2 mm, pocínované, černá, Tape        |
| Množství   | 235 ST                     |  |

## S2CD-THR 3.50/90LF



Nový standard hustoty komponent: virtuální rozteč 0,875 mm – pro připojení I/O 1 mm<sup>2</sup>

Jediné čtyřřadé dvouúrovňové konektory pro standardní rozhraní senzorů IP20 s roztečí 3,5 mm

S2L v dvojitém balení – standard, který překonal sám sebe:

- Každý 3,5 mm široký, 4 vstupní/výstupní kontakty pro vodiče s průřezem 1 mm<sup>2</sup>
- Tvar za studena lisovaného krytu zaručuje maximální stabilitu
- Pájecí příruba vylučuje potřebu upevnění šrouby

Méně je více - základní výhody pro vaše aplikace:

- 75 % úspora místa na obvodové desce
- Pájecí příruba snižuje procesní náklady
- Méně mechanického namáhání pájených bodů
- Více prostoru například pro displeje na předním panelu

„Malý“ příspěvek k větší konkurenceschopnosti:

více funkcí ve stejném instalačním prostoru nebo kompaktnější zařízení se stejným množstvím funkcí.

## Všeobecné objednací údaje

|            |                            |  |
|------------|----------------------------|--|
| Typ        | S2CD-THR 3.50/24/90LF 3... | Verze  |
| Číslo      | <a href="#">1357940000</a> | Zásuvný konektor PCB plug in, řada kolíků, Pájená příruba, Připojení |
| objednávky |                            | pájením přetavením průchozím otvorem, 3.50 mm, Počet pólů: 24,       |
| GTIN (EAN) | 4050118160901              | 90°, Pájecí kolík, délka (l): 3.2 mm, pocínované, černá, Box         |
| Množství   | 20 ST                      |  |