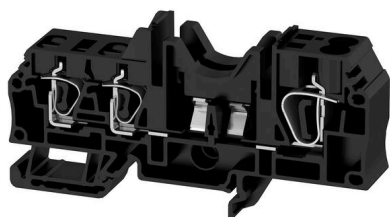


**Obrázek výrobku**

Pojistkové svorkovnice a komponentní svorkovnice umožňují integraci ochranných a funkčních prvků přímo do svorkovnice. Pojistkové svorkovnice obsahují vestavěné držáky pojistek, které spolehlivě chrání elektrické obvody před přetížením – ideální pro řídicí a distribuční systémy. Komponentní svorkovnice umožňují integraci elektronických součástí, jako jsou diody, rezistory nebo LED diody, přímo do kabeláže. To umožňuje prostorově úspornou a přehlednou implementaci spínacích funkcí a oddělení signálů. Oba typy svorkovnic zajišťují vyšší bezpečnost, snadnou údržbu a kompaktní, funkčně orientovanou instalaci.

**Všeobecné objednací údaje**

Verze	Z řada, Svorka pojistky, Jmenovitý průřez: 6 mm <sup>2</sup> , Připojení s kotevní svorkou
Číslo objednávky	<a href="#">1265990000</a>
Typ	ZSI 2X6/4X2.5
GTIN (EAN)	4050118127874
Množství	10 items

## Technické údaje

## Osvědčení

Schválení

ROHS Shoda  
UL File Number Search [Web UL](#)  
Č. osvědčení (cURus) E60693

## Rozměry a hmotnosti

Hloubka	47 mm	Hloubka (v palcích)	1.8504 inch
Hloubka včetně DIN lišty	47.5 mm	Výška	93 mm
Výška (v palcích)	3.6614 inch	Šířka	16 mm
Šířka (v palcích)	0.6299 inch	Čistá hmotnost	35.1 g

## Teploty

Skladovací teplota	-25 °C...55 °C	Okolní teplota	-50 °C...75 °C
Trvalá provozní teplota, min.	-50 °C	Trvalá provozní teplota, max.	120 °C

## Shoda produktu s prostředím

Stav souladu se směrnicí RoHS	V souladu bez výjimky
REACH SVHC	Ne SVHC nad 0,1 wt%

## Specifikace systému

Verze	Připojení tažnou pružinou, Bez LED, pro zásuvné propojení, Jeden konec bez konektorů	Nutná koncová deska	Ano
Počet potenciálů	1	Počet úrovní	1
Počet svěrných bodů na úroveň	3	Počet pólů na řadu	1
Úrovně propojené interně	Ne	PE připojení	Ne
Nosná lišta	TS 35	N-funkce	Ne
PE funkce	Ne	Funkce PEN	Ne

## Údaje materiálu

Základní materiál	Wemid	Barevný	černá
Klasifikace hořlavosti UL 94	V-0		

## CSA data hodnocení

Průřez vodiče max. (CSA)	8 AWG	Velikost napětí C (CSA)	600 V
Velikost proudu C (CSA)	23 A	Č. osvědčení (CSA)	200039-1152829
Velikost napětí B (CSA)	600 V	Velikost proudu B (CSA)	23 A
Průřez vodiče min. (CSA)	20 AWG		

## Další technická data

Typ montáže	Přichytka
-------------	-----------

## Technické údaje

### Data hodnocení

Jmenovitý průřez	6 mm <sup>2</sup>	Jmenovité napětí	500 V
Jmenovité napětí k sousední svorce	500 V	Jmenovité DC napětí	500 V
Jmenovitý proud	57 A	Proud při maximu vodičů	57 A
Standardy	IEC 60947-7-3	Vnitřní odpor podle IEC 60947-7-x	0.78 mΩ
Jmenovité impulzní výdržné napětí	6 kV	Ztráta výkonu v souladu s normou IEC 60947-7-x	1.31 W
Závažnost znečištění	3		

### Pojistkové svorkovnice

Kazetová pojistka	mini pojistka	Držák pojistky (držák kazety)	otočné
Typ napětí ukazatele	AC/DC	Provozní napětí, max.	250 V

### UL data hodnocení

Velikost napětí B (cURus)	600 V	Velikost napětí D (cURus)	600 V
Průřez vodiče max. (cURus)	8 AWG	Č. osvědčení (cURus)	E60693
Průřez vodiče min. (cURus)	20 AWG	Velikost proudu B (cURus)	20 A
Velikost napětí C (cURus)	600 V	Velikost proudu C (cURus)	20 A
Velikost proudu D (cURus)	5 A		

### Vodiče k upevnění (další připojení)

Směr připojení další připojení	vrchol	Rozsah sevření, další připojení, max.	4 mm <sup>2</sup>
Rozsah sevření, další připojení, min.	0.5 mm <sup>2</sup>	Průřez vodiče, pružný plus plastová manžeta DIN 46228/1, další připojení, max.	2.5 mm <sup>2</sup>
Průřez vodiče, pružný plus plastová manžeta DIN 46228/1, další připojení, min.	0.5 mm <sup>2</sup>	Průřez vodiče, pružný, další připojení, min.	0.5 mm <sup>2</sup>
Počet připojení, další připojení	4	Jmenovitý průřez, další připojení	2.5 mm <sup>2</sup>
Velikost spínače, další připojení	0,6 x 3,5 mm	Průřez připojeného vodiče, AWG, další připojení, min.	AWG 26
Průřez připojeného vodiče, pevné jádro, další připojení, min.	0.5 mm <sup>2</sup>	Průřez připojeného vodiče, pevné jádro, další připojení, max.	4 mm <sup>2</sup>
Typ připojení, další připojení	Připojení s kotevní svorkou	Průřez připojeného vodiče, pružný, další připojení, max.	4 mm <sup>2</sup>
Průřez připojeného vodiče, AWG, další připojení, max.	AWG 12	Délka odizolování, další připojení	10 mm

### Vodiče k upevnění svorkou (jmenovité připojení)

Měřidlo podle IEC 60947-1	A5	Průřez propojení AWG, max.	AWG 8
Směr připojení	vrchol	Délka odizolování	10 mm
Typ připojení 2	Připojení s kotevní svorkou	Typ připojení	Připojení s kotevní svorkou
Počet připojení	2	Upínací rozsah, max.	10 mm <sup>2</sup>
Upínací rozsah, min.	0.5 mm <sup>2</sup>	Velikost nože	0,8 x 4,0 mm
Průřez propojení AWG, min.	AWG 22	Průřez připojení vodiče, jemně splétaný s koncovkami DIN 46228/4, max.	6 mm <sup>2</sup>
Průřez připojení vodiče, jemně splétaný s koncovkami DIN 46228/4, min.	0.5 mm <sup>2</sup>	Průřez připojení vodiče, jemně splétaný s koncovkami DIN 46228/1, max.	6 mm <sup>2</sup>
Průřez připojení vodiče, jemně splétaný s koncovkami DIN 46228/1, min.	0.5 mm <sup>2</sup>	Průřez připojení vodičů, jemně stáčené, max.	6 mm <sup>2</sup>
Průřez připojení vodičů, jemně stáčené, min.	0.5 mm <sup>2</sup>	Průřez připojení vodičů, splétané, max.	6 mm <sup>2</sup>
Průřez připojení vodičů, splétané, min.	0.5 mm <sup>2</sup>	Průřez připojení vodiče, pevné jádro, max.	10 mm <sup>2</sup>

**Technické údaje**

Průřez připojení vodiče, pevné jádro, min.	0.5 mm <sup>2</sup>	Průřez připojení vodičů, jemně splétané, 0.5 mm <sup>2</sup> min.	
--	---------------------	---	--

**Všeobecně**

Průřez propojení AWG, max.	AWG 8	Průřez propojení AWG, min.	AWG 22
Standardy	IEC 60947-7-3	Nosná lišta	TS 35

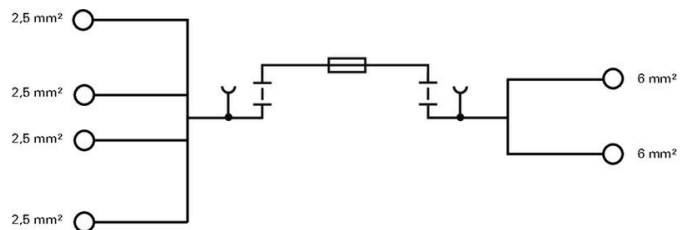
**Důležitá poznámka**

Informace o produktu	Napětí závisí na zvoleném pojistkovém prvku nebo na zvolené kontrolce
----------------------	---

**Klasifikace**

ETIM 8.0	EC000899	ETIM 9.0	EC000899
ETIM 10.0	EC000899	ECLASS 14.0	27-25-01-13
ECLASS 15.0	27-25-01-13		

Nákresy



## Příslušenství

### Propojky



Rozdělení nebo násobení potenciálu do sousedících svorkovnic se provádí prostřednictvím propojek. Dalšímu úsilí o propojení se lze snadno vyhnout. I když jsou póly přerušeny, spolehlivost kontaktu ve svorkovnicích je stále zajištěna. Naše portfolio nabízí zásuvné a šroubovatelné systémy propojek pro modulární svorkovnice.

### Všeobecné objednací údaje

Typ	ZQV 6/2 GE	Verze	
Číslo	<a href="#">1627850000</a>		Příslušenství, Spojovací konektor, 41 A
objednávky			
GTIN (EAN)	4008190200428		
Množství	60 ST		

### Koncové a předělové desky



Dělicí desky a koncové desky jsou nezbytným příslušenstvím pro svorkovnice. Dělicí desky zajišťují optické a elektrické oddělení různých potenciálů a funkčních skupin, čímž zvyšují bezpečnost a zajišťují přehlednou strukturu uvnitř rozvaděče. Koncové desky uzavírají řadu svorkovnic po stranách, chrání před kontaktem s živými částmi a zajišťují čistý a stabilní povrch. Oba komponenty jsou přesně sladěny s příslušnou řadou svorkovnic Weidmüller, což přispívá k bezpečnému, kompatibilnímu a profesionálnímu zapojení.

### Všeobecné objednací údaje

Typ	ZAP ZSI2X6/4X2.5	Verze	
Číslo	<a href="#">1059310000</a>		Z řada, Bočnice
objednávky			
GTIN (EAN)	4032248806355		
Množství	50 ST		

### Plochý šroubovák



Plochý šroubovák s kulatou hlavicí SD DIN 5265, ISO 2380/2, výstup podle DIN 5264, ISO 2380/1. hrot ChromTop, rukojeť SoftFinish

## Příslušenství

### Všeobecné objednací údaje

Typ	SDS 0.6X3.5X100	Verze	
Číslo	<a href="#">9008330000</a>	Šroubovák, Šroubovák	
objednávky			
GTIN (EAN)	4032248056286		
Množství	1 ST		

### Plus



Štítek Dekafix (DEK) je univerzální štítek pro všechny vodiče a zásuvné konektory i elektronické sub-sestavy. Tento systém je ideální pro krátké číselné sekvence a zahrnuje širokou řadu předtištěných značek.

Pásy pro rychlou instalaci v jediném pracovním kroku. Potisk je dobře čitelný, má perfektní kontrast a je k dispozici v různých šířkách.

- Široká řada potíštěných značek pro okamžité použití
- Pásy pro rychlou instalaci
- Značky na konektory vhodné pro všechny kabelové konektory
- K dispozici jako čisté MultiCard, nebo se standardním potiskem

Pro vlastní potisk: Prosíme zašlete nám soubor pro náš software na značení M-Print PRO nebo M-Print PRO Online (bez instalace) s vašimi požadavky na značení.

### Všeobecné objednací údaje

Typ	DEK 5/5 PLUS MC NE WS	Verze	
Číslo	<a href="#">1854490000</a>	Dekafix, Označení svorek, 5 x 5 mm, Rozteč v mm (P): 5.00	
objednávky		Weidmueller, Bílá	
GTIN (EAN)	4032248393596		
Množství	1000 ST		

### Pojistka



Jako příslušenství pro naše široké portfolio produktů se svorkami pojistek nabízíme také vhodné pojistkové vložky. Portfolio zahrnuje pojistky (miniaturní pojistky) pro ochranu zařízení (5x20 mm až 10x38 mm, pojistkové vložky E 14 až E 18, jakož i automobilové pojistky a automatické jističe. Měřicí kroužky pro držáky pojistky doplňují celkové portfolio.

### Všeobecné objednací údaje

Typ	ETA 1180 01 0.1A	Verze	
Číslo	<a href="#">1278840000</a>	Miniaturní pojistka, Pomalá pojistka, 0.1 A	
objednávky			
GTIN (EAN)	4050118091373		
Množství	5 ST		

### Příslušenství

Typ	ETA 1180 01 0.25A	Verze
Číslo	<a href="#">1278860000</a>	Miniaturní pojistka, Pomalá pojistka, 0.25 A
objednávky		
GTIN (EAN)	4050118091441	
Množství	5 ST	
Typ	ETA 1180 01 0.2A	Verze
Číslo	<a href="#">1278850000</a>	Miniaturní pojistka, Pomalá pojistka, 0.2 A
objednávky		
GTIN (EAN)	4050118091458	
Množství	5 ST	
Typ	ETA 1180 01 0.3A	Verze
Číslo	<a href="#">1278870000</a>	Miniaturní pojistka, 0.3 A
objednávky		
GTIN (EAN)	4050118091472	
Množství	5 ST	
Typ	ETA 1180 01 0.4A	Verze
Číslo	<a href="#">1278880000</a>	Miniaturní pojistka, Pomalá pojistka, 0.4 A
objednávky		
GTIN (EAN)	4050118091380	
Množství	5 ST	
Typ	ETA 1180 01 0.5A	Verze
Číslo	<a href="#">1278910000</a>	Miniaturní pojistka, Pomalá pojistka, 0.5 A
objednávky		
GTIN (EAN)	4050118091359	
Množství	5 ST	
Typ	ETA 1180 01 0.6A	Verze
Číslo	<a href="#">1278920000</a>	Miniaturní pojistka, Pomalá pojistka, 0.6 A
objednávky		
GTIN (EAN)	4050118091533	
Množství	5 ST	
Typ	ETA 1180 01 0.7A	Verze
Číslo	<a href="#">1278930000</a>	Miniaturní pojistka, Pomalá pojistka, 0.7 A
objednávky		
GTIN (EAN)	4050118091519	
Množství	5 ST	
Typ	ETA 1180 01 0.8A	Verze
Číslo	<a href="#">1278940000</a>	Miniaturní pojistka, Pomalá pojistka, 0.8 A
objednávky		
GTIN (EAN)	4050118091526	
Množství	5 ST	
Typ	ETA 1180-01-1.5A	Verze
Číslo	<a href="#">1278960000</a>	Miniaturní pojistka, Pomalá pojistka, 1.5 A
objednávky		
GTIN (EAN)	4050118091540	
Množství	5 ST	
Typ	ETA 1180 01 10A	Verze
Číslo	<a href="#">1279070000</a>	Miniaturní pojistka, Pomalá pojistka, 10 A
objednávky		
GTIN (EAN)	4050118091427	
Množství	5 ST	

### Příslušenství

Typ	ETA 1180 01 1A	Verze
Číslo	<a href="#">1278950000</a>	Miniaturní pojistka, Pomalá pojistka, 1 A
objednávky		
GTIN (EAN)	4050118091366	
Množství	5 ST	
Typ	ETA 1180 01 2.5A	Verze
Číslo	<a href="#">1278980000</a>	Miniaturní pojistka, Pomalá pojistka, 2.5 A
objednávky		
GTIN (EAN)	4050118091403	
Množství	5 ST	
Typ	ETA 1180 01 2A	Verze
Číslo	<a href="#">1278970000</a>	Miniaturní pojistka, Pomalá pojistka, 2 A
objednávky		
GTIN (EAN)	4050118091489	
Množství	5 ST	
Typ	ETA 1180 01 3.5A	Verze
Číslo	<a href="#">1279010000</a>	Miniaturní pojistka, Pomalá pojistka, 3.5 A
objednávky		
GTIN (EAN)	4050118091397	
Množství	5 ST	
Typ	ETA 1180 01 3A	Verze
Číslo	<a href="#">1278990000</a>	Miniaturní pojistka, Pomalá pojistka, 3 A
objednávky		
GTIN (EAN)	4050118091298	
Množství	5 ST	
Typ	ETA 1180 01 4A	Verze
Číslo	<a href="#">1279020000</a>	Miniaturní pojistka, Pomalá pojistka, 4 A
objednávky		
GTIN (EAN)	4050118091496	
Množství	5 ST	
Typ	ETA 1180 01 5A	Verze
Číslo	<a href="#">1279030000</a>	Miniaturní pojistka, Pomalá pojistka, 5 A
objednávky		
GTIN (EAN)	4050118091465	
Množství	5 ST	
Typ	ETA 1180 01 6A	Verze
Číslo	<a href="#">1279040000</a>	Miniaturní pojistka, Pomalá pojistka, 6 A
objednávky		
GTIN (EAN)	4050118091502	
Množství	5 ST	
Typ	ETA 1180 01 7A	Verze
Číslo	<a href="#">1279050000</a>	Miniaturní pojistka, Pomalá pojistka, 7 A
objednávky		
GTIN (EAN)	4050118091434	
Množství	5 ST	
Typ	ETA 1180 01 8A	Verze
Číslo	<a href="#">1279060000</a>	Miniaturní pojistka, Pomalá pojistka, 8 A
objednávky		
GTIN (EAN)	4050118091410	
Množství	5 ST	

## Příslušenství

### Držák štítku značení

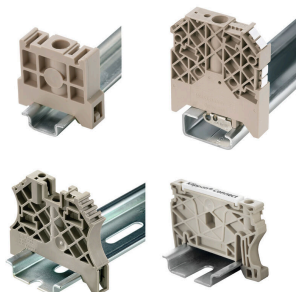


Držák značky nabízí možnost dodatečné montáže standardních značek s roztečí 5 nebo 5,1 mm. Úhlové držáky lze volitelně zacvaknout a lze je namontovat do všech standardních označovacích kanálů modulárních svorkovnic Klippon® Connect. Typy montážních značek naleznete v příslušném příslušenství držáku označení.

### Všeobecné objednací údaje

Typ	BZT 1 WS 10/5	Verze
Číslo	<a href="#">1805490000</a>	Příslušenství, Držák štítku značení
objednávky		
GTIN (EAN)	4032248270231	
Množství	100 ST	
Typ	BZT 1 ZA WS 10/5	Verze
Číslo	<a href="#">1805520000</a>	Příslušenství, Držák štítku značení
objednávky		
GTIN (EAN)	4032248270248	
Množství	100 ST	

### Koncová podpěra



Nabídka produktů Weidmüller zahrnuje koncové držáky, které zaručují trvalou a spolehlivou montáž na přípojnicích a které brání sklouznutí. K dispozici jsou verze se šrouby i bez šroubů. Koncový držák nabízí více možností označení, také místo pro skupinové značky a rovněž držák zkušební zástrčky.

### Všeobecné objednací údaje

Typ	ZST 1	Verze
Číslo	<a href="#">1269070000</a>	Příslušenství, Držák příslušenství
objednávky		
GTIN (EAN)	4050118094091	
Množství	25 ST	