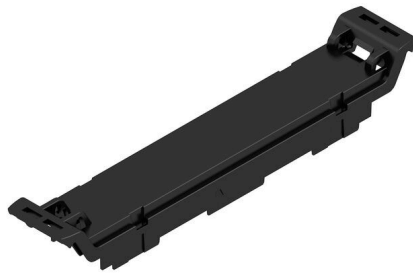


**Obrázek výrobku**

Přední prvek krytu CH20M vám nabízí mnoho možností individuálního designu a funkčnosti. Můžete si vybrat mezi různými metodami tisku, jako je tamponový tisk a laserové gravírování umožňující přesnou a atraktivní realizaci vašich návrhů.

Lze provést také laserové výřezy pro elektronické komponenty. Použit lze také popisovače. Přední prvek může být vybaven výklopným víkem nebo bez něj.

**Všeobecné objednací údaje**

Verze	Čelní prvek, OMNIMATE Kryt - řada CH20M černá, Čelní prvek, včetně přípravy pro odklopný přetažení, Šířka: 17,5 mm
Číslo objednávky	<a href="#">1254140000</a>
Typ	CH20M17 F BK 2010
GTIN (EAN)	4050118047028
Množství	50 items

## Technické údaje

## Osvědčení

ROHS Shoda

## Rozměry a hmotnosti

Hloubka	15.5 mm	Hloubka (v palcích)	0.6102 inch
Výška	100 mm	Výška (v palcích)	3.937 inch
Šířka	17.5 mm	Šířka (v palcích)	0.689 inch
Čistá hmotnost	5 g		

## Teploty

Okolní teplota	-25 °C...85 °C	Rozsah provozní teploty	-40...120 °C
Vlhkost	Rel. vlhkost 5-93%, Tu = 40 °C bez kondenzace		

## Shoda produktu s prostředím

Stav souladu se směrnicí RoHS	V souladu bez výjimky
REACH SVHC	Ne SVHC nad 0,1 wt%

## Údaje o materiálu

Klasifikace hořlavosti UL 94	V-0	Izolační materiál	PA 66 GF 30
Skupina izolačního materiálu	I	Provedení povrchu	neošetřené
Základní materiál	Plast	Komparativní index sledování (CTI)	600 ≤ CTI

## Vlastnosti komponent

Sklápěcí kryt s možností montáže	Ano	Značka s možností integrace	Ne
----------------------------------	-----	-----------------------------	----

## Individualizační možnosti

Možná vyříznutí na míru	Ano	Možná značení na míru	Ano
Proces objednávky specifický pro zákazníka	Viz pokyny pod zátěží	Možnosti zpracování	Zpracování laserem, Frézování

## Obecné údaje

Barevný	černá	Stupeň krytí	IP20 v instalovaném stavu
Barevný graf (podobné)	RAL 9011	Informace ohledně celé sestavy, viz odkazované články	<a href="#">CH20M17 B BK/OR 2010</a>
Encapsulation option	Ne		

## Klasifikace

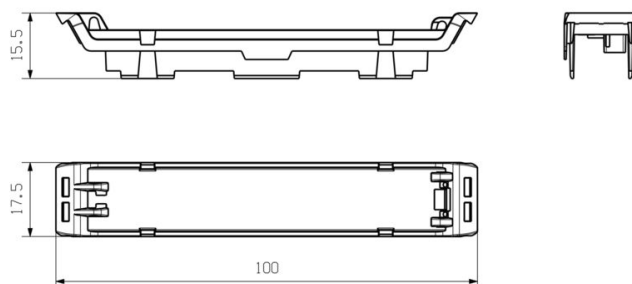
ETIM 8.0	EC001031	ETIM 9.0	EC001031
ETIM 10.0	EC001031	ECLASS 14.0	27-19-06-03
ECLASS 15.0	27-19-06-03		

## Nákresy

### Obrázek výrobku



### Rozměrový výkres



## CH20M17 C - Odklopný kryt



Odklopný kryt CH20M nabízí praktické funkce, které poskytnou vhodné řešení pro vaše účely použití. Lze jej utěsnit, což zajišťuje dodatečnou bezpečnost a ochranu instalované elektroniky. Na kryt lze také nanášet potisk pomocí tamponového tisku, který zřetelně zobrazuje důležité informace nebo loga.

Kromě toho lze použít fixy k nanášení specifických pokynů nebo značek přímo na povrch krytu.

## Všeobecné objednáací údaje

Typ	CH20M17 C BK 1819	Verze
Číslo objednávky	<a href="#">1254150000</a>	Modulární kryt, OMNIMATE Kryt - řada CH20M černá, Odklopný kryt, Šířka: 17.5 mm
GTIN (EAN)	4050118047059	
Množství	70 ST	
Typ	CH20M17 C TP 8089	Verze
Číslo objednávky	<a href="#">1254160000</a>	Modulární kryt, OMNIMATE Kryt - řada CH20M Transparentní, Odklopný kryt, Šířka: 17.5 mm
GTIN (EAN)	4050118046939	
Množství	70 ST	