



Rozvod energie pomocí kabelů s průřezem 1,5 až 6 mm<sup>2</sup>.  
Napájení / odbočka ve tvaru T s PUSH IN připojením (0,5 až 10 mm) a/nebo zásuvným připojením (0,5 až 4 mm).  
Barevná označení zajišťují jednoznačné přiřazení vodičů.

- Napájení
- Rozvod energie
- Větvení napájení

### Všeobecné objednací údaje

Verze	Zásuvný konektor Field Power®, Pojistka, IP20, Polyamid, PUSH IN, Počet kontaktů (text): 5
Číslo objednávky	<a href="#">1252210000</a>
Typ	PTSI 4/LD 36V AC/DC
GTIN (EAN)	4050118044331
Množství	1 items

## PTSI 4/LD 36V AC/DC

**Weidmüller Interface GmbH & Co. KG**  
Klingenbergstraße 26  
D-32758 Detmold  
Germany

www.weidmueller.com

## Technické údaje

### Osvědčení

Schválení



ROHS	Shoda
UL File Number Search	<a href="#">Web UL</a>
Č. osvědčení (cURus)	E60693

### Rozměry a hmotnosti

Hloubka	55 mm	Hloubka (v palcích)	2.1654 inch
Výška	85 mm	Výška (v palcích)	3.3464 inch
Šířka	57 mm	Šířka (v palcích)	2.2441 inch
Čistá hmotnost	92 g		

### Teploty

Skladovací teplota	-40 °C...85 °C	Provozní teplota	-40 °C...55 °C
--------------------	----------------	------------------	----------------

### Shoda produktu s prostředím

Stav souladu se směrnicí RoHS	V souladu s výjimkou
Výjimka ze směrnice RoHS (je-li použitelné/známo)	7cl
REACH SVHC	Ne SVHC nad 0,1 wt%

### Svěrná schopnost, připojení PUSH IN

Rozsah sevření, max. připojení PUSH IN	4 mm <sup>2</sup>	Rozsah sevření, min. připojení PUSH IN	0.5 mm <sup>2</sup>
Velikost nože, zásuvné PUSH-IN připojení	3,0 x 0,5 mm	Délka odizolování, připojení PUSH IN	12 mm
Jemně stáčené pružné, max. zásuvné připojení PUSH IN	4.00 mm <sup>2</sup>	Jemně stáčené pružné, min. zásuvné připojení PUSH IN	0.50 mm <sup>2</sup>
Průřez připojených vodičů, pružné, s koncovkami vodičů, 12 mm s plastovými manžetami, DIN 46228/4, zásuvné připojení PUSH-IN, min.	0.5 mm <sup>2</sup>	Průřez připojeného vodiče, pružný, zásuvné připojení PUSH IN, max.	4 mm <sup>2</sup>
Průřez připojeného vodiče, pevný, zásuvné připojení PUSH IN, max.	4 mm <sup>2</sup>	Průřez připojených vodičů, pružné, s koncovkami vodičů, 8 mm s plastovými manžetami, DIN 46228/1, zásuvné připojení PUSH-IN, max.	4.00 mm <sup>2</sup>
Průřez připojeného vodiče, pružný, zásuvné připojení PUSH IN, min.	0.5 mm <sup>2</sup>	Průřez připojených vodičů, pružné, s koncovkami vodičů, 12 mm s plastovými manžetami DIN 46228/1, zásuvné připojení PUSH IN, max.	4.00 mm <sup>2</sup>
Průřez připojeného vodiče, pevný, zásuvné připojení PUSH IN, min.	0.5 mm <sup>2</sup>	Průřez připojených vodičů, pružné, s koncovkami vodičů, 8 mm s plastovými manžetami DIN 46228/1, zásuvné připojení PUSH IN, min.	0.50 mm <sup>2</sup>
Průřez připojených vodičů, pružné, s koncovkami vodičů, 12 mm s plastovými manžetami DIN 46228/4, zásuvné připojení PUSH IN, max.	4 mm <sup>2</sup>	Průřez připojených vodičů, pružné, s koncovkami vodičů, 8 mm s plastovými manžetami, DIN 46228/4, zásuvné připojení PUSH-IN, max.	4.00 mm <sup>2</sup>
Průřez připojených vodičů, pružné, s koncovkami vodičů, 8 mm s plastovými manžetami DIN 46228/4, zásuvné připojení PUSH IN, min.	0.50 mm <sup>2</sup>	Průřez připojených vodičů, pružné, s koncovkami vodičů, 12 mm s plastovými manžetami, DIN 46228/1, zásuvné připojení PUSH-IN, min.	0.50 mm <sup>2</sup>

## PTSI 4/LD 36V AC/DC

**Weidmüller Interface GmbH & Co. KG**

Klingenbergstraße 26  
D-32758 Detmold  
Germany

www.weidmueller.com

## Technické údaje

### Jmen. datový příst. k UL

Jmenovité údaje podle UL pro pojistkovou zástrčku

### Jmenovitá data podle normy IEC

Jmenovité údaje podle IEC pro pojistkovou zástrčku	Typ napětí	AC, DC
	Standardní	IEC 61984, IEC 60947-7-3
	Rated voltage	36 V
	Jmenovité impulzní výdržné napětí	6.00 kV
	Jmenovitý proud	12 A

### Všeobecné údaje

Izolační materiál	Polyamid	Silikon	Ne
Barevný	černá	Stupeň krytí	IP20
Klasifikace hořlavosti UL 94	V-0	Typ montáže	Zapojeno
Funkce	Pojistka	Může být kódováno	Ano, Kódováno na PE
Zkušební místo	2 mm	Počet kontaktů (text)	5
Počet připojení / pól	1	Metoda připojení vodiče	PUSH IN
Kazetová pojistka	6.3 x 32 mm (1/4 x 1 1/4")	Směr výstupu vodiče	90°
Ukazatel poruchy	Červená LED		

### Svěrná schopnost

Data připojení - konektor	Metoda připojení vodiče	PUSH IN	
	Rozměr čepele skoby provozovaného nástroje	3,0 x 0,5 mm	
	Délka odizolování	12.00 mm	
	Počet pólů	5	
	Průřez připojení vodiče, pevný, max.	4 mm <sup>2</sup>	
	Průřez připojení vodičů, pevný, min.	0.50 mm <sup>2</sup>	
	Průřez připojení vodičů, vícevodičový, max.	4.00 mm <sup>2</sup>	
	Průřez připojení vodičů, vícevodičový, max.	0.50 mm <sup>2</sup>	
	Průřez připojení vodičů, jemný vícevodičový, max.	4.00 mm <sup>2</sup>	
	Průřez připojení vodičů, jemný vícevodičový, max.	0.50 mm <sup>2</sup>	
	Průřez připojení vodičů, velmi jemný vícevodičový, max.	4.00 mm <sup>2</sup>	
	Průřez připojení vodičů, velmi jemný vícevodičový, min.	0.50 mm <sup>2</sup>	
	Průřez připojení vodičů s koncovkou	Typ koncovky vodiče	12 mm s plastovou přírubou
		Standardní	DIN 46228/1
		Průřez, min.	0.5 mm <sup>2</sup>
		Průřez, max.	4 mm <sup>2</sup>
Typ koncovky vodiče		12 mm s plastovou přírubou	
Standardní		DIN 46228/4	
Průřez, min.		0.5 mm <sup>2</sup>	
Průřez, max.		4 mm <sup>2</sup>	
Typ koncovky vodiče		8 mm s plastovou přírubou	
Standardní		DIN 46228/1	
Průřez, min.		0.5 mm <sup>2</sup>	
Průřez, max.		4 mm <sup>2</sup>	

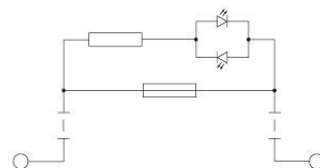
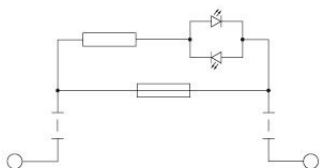
**Technické údaje**

Typ koncovky vodiče	8 mm s plastovou přírubou
Standardní	DIN 46228/4
Průřez, min.	0.5 mm <sup>2</sup>
Průřez, max.	4 mm <sup>2</sup>
Typ koncovky vodiče	Zdvojené koncovky
Průřez, min.	0.5 mm <sup>2</sup>
Průřez, max.	4 mm <sup>2</sup>

**Klasifikace**

ETIM 8.0	EC002943	ETIM 9.0	EC002943
ETIM 10.0	EC002943	ECLASS 14.0	27-44-02-92
ECLASS 15.0	27-44-02-92		

**Nákresy**



## PTSI 4/LD 36V AC/DC

**Weidmüller Interface GmbH & Co. KG**  
Klingenbergstraße 26  
D-32758 Detmold  
Germany

www.weidmueller.com

## Příslušenství

### Pojistka



Jako příslušenství pro naše široké portfolio produktů se svorkami pojistek nabízíme také vhodné pojistkové vložky. Portfolio zahrnuje pojistky (miniaturní pojistky) pro ochranu zařízení (5x20 mm až 10x38 mm, pojistkové vložky E 14 až E 18, jakož i automobilové pojistky a automatické jističe. Měřicí kroužky pro držáky pojistky doplňují celkové portfolio.

### Všeobecné objednací údaje

Typ	GZ 12.5A/F	Verze
Číslo	<a href="#">1460650000</a>	Miniaturní pojistka, mžikový, 12.5 A, G-Si. 6,3 x 32
objednávky		
GTIN (EAN)	4050118266627	
Množství	10 ST	
Typ	GZ 10.0A/F	Verze
Číslo	<a href="#">1460640000</a>	Miniaturní pojistka, mžikový, 10 A, G-Si. 6,3 x 32
objednávky		
GTIN (EAN)	4050118266801	
Množství	10 ST	
Typ	GZ 7.0A/F	Verze
Číslo	<a href="#">1460630000</a>	Miniaturní pojistka, mžikový, 7 A, G-Si. 6,3 x 32
objednávky		
GTIN (EAN)	4050118266726	
Množství	10 ST	
Typ	GZ 5.0A/F	Verze
Číslo	<a href="#">1460620000</a>	Miniaturní pojistka, mžikový, 5 A, G-Si. 6,3 x 32
objednávky		
GTIN (EAN)	4050118266610	
Množství	10 ST	
Typ	GZ 3.0A/F	Verze
Číslo	<a href="#">1460610000</a>	Miniaturní pojistka, mžikový, 3 A, G-Si. 6,3 x 32
objednávky		
GTIN (EAN)	4050118266702	
Množství	10 ST	
Typ	GZ 2.0A/F	Verze
Číslo	<a href="#">1460600000</a>	Miniaturní pojistka, mžikový, 2 A, G-Si. 6,3 x 32
objednávky		
GTIN (EAN)	4050118266719	
Množství	10 ST	
Typ	GZ 1.0A/F	Verze
Číslo	<a href="#">1460590000</a>	Miniaturní pojistka, mžikový, 1 A, G-Si. 6,3 x 32
objednávky		
GTIN (EAN)	4050118266634	
Množství	10 ST	
Typ	GZ 0.5A/F	Verze
Číslo	<a href="#">1460580000</a>	Miniaturní pojistka, mžikový, 0.5 A, G-Si. 6,3 x 32
objednávky		
GTIN (EAN)	4050118266603	
Množství	10 ST	

## Příslušenství

### Nářadí



Odstraňovač pláště PVC kabelů

### Všeobecné objednací údaje

Typ	AM 16	Verze
Číslo	<a href="#">9204190000</a>	Nářadí, Nástroje na odstranění opláštění
objednávky		
GTIN (EAN)	4032248608133	
Množství	1 ST	
Typ	AM 25	Verze
Číslo	<a href="#">9001540000</a>	Nářadí, Nástroje na odstranění opláštění
objednávky		
GTIN (EAN)	4008190138271	
Množství	1 ST	

### Prázdné



Značky WS jsou ideální volbou pro konektory řady W. Díky jejich systémové kompatibilitě lze WS štítky využít i s řadami I a Z. Velká plocha na značení umožňuje dlouhé řetězce znaků, ale také víceřádkový text. Štítky WS jsou ideální na značení pomocí dlouhých řetězců znaků. Díky osvědčenému formátu MultiCard je možný tisk pomocí tiskárny PrintJet CONNECT nebo plotteru.

- Lze nasazovat v pásech nebo jednotlivě
- Štítky v ověřeném formátu MultiCard

Pro vlastní potisk: Prosíme zašlete nám soubor pro náš software na značení M-Print PRO nebo M-Print PRO Online (bez instalace) s vašimi požadavky na značení.

### Všeobecné objednací údaje

Typ	WS 12/6 MC NE WS	Verze
Číslo	<a href="#">1609900000</a>	WS, Označení svorek, 12 x 6 mm, Rozteč v mm (P): 6.00
objednávky		Weidmueller, Allen-Bradley, Bílá
GTIN (EAN)	4008190203467	
Množství	600 ST	

**Příslušenství****Plochý šroubovák**

Plochý šroubovák s kulatou hlavíčí SD DIN 5265, ISO 2380/2, výstup podle DIN 5264, ISO 2380/1. hrot ChromTop, rukojeť SoftFinish

**Všeobecné objednací údaje**

Typ	SDS 0.5X3.0X80	Verze	
Číslo objednávky	<a href="#">2749330000</a>	Šroubovák, Šířka čepele (B): 3 mm, Délka čepele: 80 mm, Tloušťka čepele (A): 0.5 mm	
GTIN (EAN)	4050118895551		
Množství	1 ST		