

HDC HQM ALU CS

Weidmüller Interface GmbH & Co. KG

Klingenbergstraße 26

D-32758 Detmold

Germany

www.weidmueller.com



IP65



Speciální slitina litá pod tlakem a vícevrstvé povrchové těsnění poskytuje úplnou ochranu pro kryty HDC. Chytře navržený blokovací systém je vyroben z nerezové oceli. To zaručuje dlouhou životnost s vysokou odolností proti korozi a nárazům.

Blokovací systém krytu nabízí integrovanou bezpečnost. Náš unikátní patentovaný pružinový systém zajišťuje blokování krytu pevným držením a zabraňuje náhodnému otevření.

Laserový popis umožňuje snadnou a rychlou identifikaci. Každý kryt je trvale označen laserovým popisem tak, aby každý produkt mohl být rychle rozpoznán a umístěn. Weidmüller RockStar® IP65 / NEMA typ 4X kryty - vaše nejlepší volba pro průmyslové kryty s ochranou IP65. Verze HQ nyní nabízí speciální ochranu - přepážkový kryt (víko a kovovou sponu) lze zajistit visacím zámkem.

Všeobecné objednací údaje

| | |
|------------------|--|
| Verze | HDC pouzdra, Instalační velikost: HQ, Stupeň krytí: IP65, v zapojeném stavu, Přepážkový kryt, Boční uzamykací svorka na dolní straně, Standardně, Velikost kabelových vstupů: none |
| Číslo objednávky | 1251680000 |
| Typ | HDC HQM ALU CS |
| GTIN (EAN) | 4050118051803 |
| Množství | 1 items |

Technické údaje

Osvědčení

Schválení



ROHS

Shoda

Rozměry a hmotnosti

| | | | |
|----------------------------|---------|----------------------------|-------------|
| Hloubka | 35 mm | Hloubka (v palcích) | 1.378 inch |
| Výška | 18.5 mm | Výška (v palcích) | 0.7283 inch |
| Šířka | 45.9 mm | Šířka (v palcích) | 1.8071 inch |
| Rozměr při montáži – výška | 13 mm | Rozměr při montáži – šířka | 32 mm |
| Čistá hmotnost | 62 g | | |

Teploty

Mezní teplota -40 °C ... 125 °C

Shoda produktu s prostředím

| | | |
|-------------------------------|-----------------------|--------------------|
| Stav souladu se směrnici RoHS | V souladu bez výjimky | |
| REACH SVHC | Ne SVHC nad 0,1 wt% | |
| Chemická odolnost | Látka | Aceton |
| | Chemická odolnost | Podmíněně odolné |
| | Látka | Vrtací olej |
| | Chemická odolnost | Odolné |
| | Látka | Nafta |
| | Chemická odolnost | Odolné |
| | Látka | Etylalkohol |
| | Chemická odolnost | Odolné |
| | Látka | Převodový olej |
| | Chemická odolnost | Odolné |
| | Látka | Hydraulický olej |
| | Chemická odolnost | Odolné |
| | Látka | Chladiivo |
| | Chemická odolnost | Odolné |
| | Látka | Petrolejový benzin |
| | Chemická odolnost | Odolné |
| | Látka | Pot |
| | Chemická odolnost | Odolné |
| | Látka | Prémiový benzin |
| | Chemická odolnost | Podmíněně odolné |
| Látka | Voda | |
| Chemická odolnost | Odolné | |
| Látka | UV | |
| Chemická odolnost | Nestabilní | |
| Látka | Ozón | |
| Chemická odolnost | Nestabilní | |

Obecné údaje

| | | | |
|-------------------|-------------|--------------|-------------------------|
| Provedení povrchu | poniklované | Stupeň krytí | IP65, v zapojeném stavu |
| Řada | HQ | | |

HDC HQM ALU CS

Weidmüller Interface GmbH & Co. KG

Klingenbergstraße 26

D-32758 Detmold

Germany

www.weidmueller.com

Technické údaje

Rozměry

| | | | |
|-------------------------|---------|-----------------------|-------|
| Délka rozteče otvorů A2 | 45.9 mm | Kabelový vstup | Ne |
| Šířka pouzdra C | 29 mm | Celková délka pouzdra | 46 mm |
| Výška pouzdra B | 21 mm | | |

Verze

| | | | |
|-----------------------------------|--|-----------------------------|------------------------|
| Počet kabelových průchodek | 0 | Velikost kabelových vstupů | none |
| Horní část/dolní část/víčko | dolní část | Kryt | bez krytu |
| Počet kabelových vstupů ze strany | 0 | Design pouzdra | Přepážkový kryt |
| Design zajišťovacího systému | Boční uzamykací svorka na dolní straně | Design | Standardně |
| Instalační velikost | HQ | Kabelový vstup | Ne |
| Typ | Bulkhead (průchodka) | Verze svorky | Boční uzamykací svorka |
| Těsnění | NBR | Barva (RAL) | RAL 7001 |
| BG | HQ | Vhodné pro systém ModuPlug® | Ne |

Důležitá poznámka

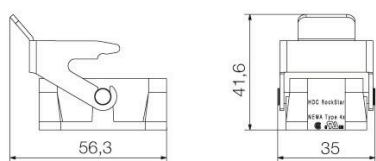
| | |
|----------------------|--|
| Informace o produktu | Verze HQ nyní nabízí speciální ochranu - přepážkový kryt (víko a kovovou sponu) lze zajistit visacím zámkem. |
|----------------------|--|

Klasifikace

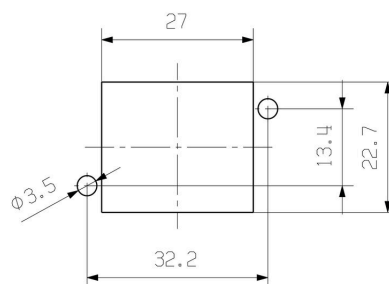
| | | | |
|-------------|-------------|-------------|-------------|
| ETIM 8.0 | EC000437 | ETIM 9.0 | EC000437 |
| ETIM 10.0 | EC000437 | ECLASS 14.0 | 27-44-02-02 |
| ECLASS 15.0 | 27-44-02-02 | | |

Nákresy

Výkres



Montážní výřez



Příslušenství

Kryt



Speciální slitina litá pod tlakem a vícevrstvé povrchové těsnění poskytuje úplnou ochranu pro kryty HDC. Chytře navržený blokovací systém je vyroben z nerezové oceli. To zaručuje dlouhou životnost s vysokou odolností proti korozi a nárazům. Blokovací systém krytu nabízí integrovanou bezpečnost. Náš unikátní patentovaný pružinový systém zajišťuje blokování krytu pevným držením a zabráňuje náhodnému otevření. Laserový popis umožňuje snadnou a rychlou identifikaci. Každý kryt je trvale označen laserovým popisem tak, aby každý produkt mohl být rychle rozpoznán a umístěn. Weidmüller RockStar® IP65 / NEMA typ 4X kryty - vaše nejlepší volba pro průmyslové kryty s ochranou IP65. Verze HQ nyní nabízí speciální ochranu - přepážkový kryt (víko a kovovou sponu) lze zajistit visacím zámkem.

Všeobecné objednací údaje

| | | |
|------------|----------------------------|---|
| Typ | HDC HQP DMD 2B0 | Verze |
| Číslo | 1003130000 | HDC pouzdra, Instalační velikost: HQ, Stupeň krytí: IP65, v zapojeném stavu, Kryt dolní části pouzdra, Boční uzamykací svorka na dolní straně, Standardně, Velikost kabelových vstupů: none |
| objednávky | | |
| GTIN (EAN) | 4032248698066 | |
| Množství | 1 ST | |
| Typ | HDC HQP DOD 2B0 | Verze |
| Číslo | 1003140000 | HDC pouzdra, Instalační velikost: HQ, Stupeň krytí: IP65, v zapojeném stavu, Kryt dolní části pouzdra, Boční uzamykací svorka na dolní straně, Standardně, Velikost kabelových vstupů: none |
| objednávky | | |
| GTIN (EAN) | 4032248698073 | |
| Množství | 1 ST | |
| Typ | HDC HQP DMD 2B0 CS | Verze |
| Číslo | 1251660000 | HDC pouzdra, Instalační velikost: HQ, Stupeň krytí: IP65, v zapojeném stavu, Kryt dolní části pouzdra, Boční uzamykací svorka na dolní straně, , Velikost kabelových vstupů: none |
| objednávky | | |
| GTIN (EAN) | 4050118052312 | |
| Množství | 1 ST | |
| Typ | HDC HQP DOD 2B0 CS | Verze |
| Číslo | 1251670000 | HDC pouzdra, Instalační velikost: HQ, Stupeň krytí: IP65, v zapojeném stavu, Kryt dolní části pouzdra, Boční uzamykací svorka na dolní straně, , Velikost kabelových vstupů: none |
| objednávky | | |
| GTIN (EAN) | 4050118052329 | |
| Množství | 1 ST | |

HDC HQM ALU CS

Weidmüller Interface GmbH & Co. KG
Klingenbergstraße 26
D-32758 Detmold
Germany

www.weidmueller.com

Příslušenství

Kryt konektoru, vstup kabelu na straně



Speciální slitina litá pod tlakem a vícevrstvé povrchové těsnění poskytuje úplnou ochranu pro kryty HDC. Chytře navržený blokovací systém je vyroben z nerezové oceli. To zaručuje dlouhou životnost s vysokou odolností proti korozi a nárazům. Blokovací systém krytu nabízí integrovanou bezpečnost. Náš unikátní patentovaný pružinový systém zajišťuje blokování krytu pevným držením a zabraňuje náhodnému otevření. Laserový popis umožňuje snadnou a rychlou identifikaci. Každý kryt je trvale označen laserovým popisem tak, aby každý produkt mohl být rychle rozpoznán a umístěn. Weidmüller RockStar® IP65 / NEMA typ 4X kryty - vaše nejlepší volba pro průmyslové kryty s ochranou IP65. Verze HQ nyní nabízí speciální ochranu - přepážkový kryt (víko a kovovou sponu) lze zajistit visacím zámkem.

Všeobecné objednací údaje

| | | |
|------------|----------------------------|--|
| Typ | HDC HQP TSLU 1PG16 | Verze |
| Číslo | 1003090000 | HDC pouzdra, Instalační velikost: HQ, Stupeň krytí: IP65, v zapojeném stavu, Kabelový vstup ze strany, Pouzdro zástrčky, Boční uzamykací svorka na dolní straně, Standardně, Velikost kabelových vstupů: PG 16 |
| objednávky | | |
| GTIN (EAN) | 4032248698028 | |
| Množství | 1 ST | |

Kryt konektoru, vstup kabelu na vrchní straně



Speciální slitina litá pod tlakem a vícevrstvé povrchové těsnění poskytuje úplnou ochranu pro kryty HDC. Chytře navržený blokovací systém je vyroben z nerezové oceli. To zaručuje dlouhou životnost s vysokou odolností proti korozi a nárazům. Blokovací systém krytu nabízí integrovanou bezpečnost. Náš unikátní patentovaný pružinový systém zajišťuje blokování krytu pevným držením a zabraňuje náhodnému otevření. Laserový popis umožňuje snadnou a rychlou identifikaci. Každý kryt je trvale označen laserovým popisem tak, aby každý produkt mohl být rychle rozpoznán a umístěn. Weidmüller RockStar® IP65 / NEMA typ 4X kryty - vaše nejlepší volba pro průmyslové kryty s ochranou IP65. Verze HQ nyní nabízí speciální ochranu - přepážkový kryt (víko a kovovou sponu) lze zajistit visacím zámkem.

Všeobecné objednací údaje

| | | |
|------------|----------------------------|--|
| Typ | HDC HQP TOLU 1PG16 | Verze |
| Číslo | 1003070000 | HDC pouzdra, Instalační velikost: HQ, Stupeň krytí: IP65, v zapojeném stavu, Kabelový vstup shora, Pouzdro zástrčky, Boční uzamykací svorka na dolní straně, Standardně, Velikost kabelových vstupů: PG 16 |
| objednávky | | |
| GTIN (EAN) | 4032248698004 | |
| Množství | 1 ST | |

HDC HQM ALU CS

Weidmüller Interface GmbH & Co. KG

Klingenbergstraße 26

D-32758 Detmold

Germany

www.weidmueller.com

Příslušenství

Kryt konektoru, vstup kabelu na straně



Speciální slitina litá pod tlakem a vícevrstvé povrchové těsnění poskytuje úplnou ochranu pro kryty HDC. Chytře navržený blokovací systém je vyroben z nerezové oceli. To zaručuje dlouhou životnost s vysokou odolností proti korozi a nárazům.

Blokovací systém krytu nabízí integrovanou bezpečnost. Náš unikátní patentovaný pružinový systém zajišťuje blokování krytu pevným držením a zabraňuje náhodnému otevření.

Laserový popis umožňuje snadnou a rychlou identifikaci. Každý kryt je trvale označen laserovým popisem tak, aby každý produkt mohl být rychle rozpoznán a umístěn. Weidmüller RockStar® IP65 / NEMA typ 4X kryty - vaše nejlepší volba pro průmyslové kryty s ochranou IP65.

Verze HQ nyní nabízí speciální ochranu - přepážkový kryt (víko a kovovou sponu) lze zajistit visacím zámkem.

Všeobecné objednací údaje

| | | | |
|------------|----------------------------|-------|--|
| Typ | HDC HQM TSLU 1PG21 | Verze | |
| Číslo | 1003100000 | | HDC pouzdra, Instalační velikost: HQ, Stupeň krytí: IP65, v zapojeném stavu, Kabelový vstup ze strany, Pouzdro zástrčky, Boční uzamykací svorka na dolní straně, Standardně, Velikost kabelových vstupů: PG 21 |
| objednávky | | | |
| GTIN (EAN) | 4032248698035 | | |
| Množství | 1 ST | | |

Kryt konektoru, vstup kabelu na vrchní straně



Speciální slitina litá pod tlakem a vícevrstvé povrchové těsnění poskytuje úplnou ochranu pro kryty HDC. Chytře navržený blokovací systém je vyroben z nerezové oceli. To zaručuje dlouhou životnost s vysokou odolností proti korozi a nárazům.

Blokovací systém krytu nabízí integrovanou bezpečnost. Náš unikátní patentovaný pružinový systém zajišťuje blokování krytu pevným držením a zabraňuje náhodnému otevření.

Laserový popis umožňuje snadnou a rychlou identifikaci. Každý kryt je trvale označen laserovým popisem tak, aby každý produkt mohl být rychle rozpoznán a umístěn. Weidmüller RockStar® IP65 / NEMA typ 4X kryty - vaše nejlepší volba pro průmyslové kryty s ochranou IP65.

Verze HQ nyní nabízí speciální ochranu - přepážkový kryt (víko a kovovou sponu) lze zajistit visacím zámkem.

Všeobecné objednací údaje

| | | | |
|------------|----------------------------|-------|--|
| Typ | HDC HQM TOLU 1PG21 | Verze | |
| Číslo | 1003080000 | | HDC pouzdra, Instalační velikost: HQ, Stupeň krytí: IP65, v zapojeném stavu, Kabelový vstup shora, Pouzdro zástrčky, Boční uzamykací svorka na dolní straně, Standardně, Velikost kabelových vstupů: PG 21 |
| objednávky | | | |
| GTIN (EAN) | 4032248698011 | | |
| Množství | 1 ST | | |

HDC HQM ALU CS

Weidmüller Interface GmbH & Co. KG

Klingenbergstraße 26
D-32758 Detmold
Germany

www.weidmueller.com

Příslušenství

17pólový



Řada HQ - velké funkce v kompaktním provedení. Elektrické hodnoty mluví za sebe. Zde lze také použít standardní krimpovací kontakty HE. Úroveň vodičového připojení je navržena jako krimpovací kontakt. Osvědčené krimpované připojení se používá jako standard už desítky let. Krimpovací kontakty nejsou součástí dodávky vložek. Počet pólů: 17 (+PE)
Jmenovitý proud: 10 A
Jmenovité napětí 250 V
Jmenovité napětí podle UL/CSA: 600 V AC/DC
Krimpované připojení

Všeobecné objednací údaje

| | | |
|------------|----------------------------|--|
| Typ | HDC HQ 17 FC | Verze |
| Číslo | 1003200000 | HDC vložka, Zásuvka, 250 V, 10 A, Počet pólů: 17, Nalisované připojení, Instalační velikost: HQ |
| objednávky | | |
| GTIN (EAN) | 4032248698196 | |
| Množství | 1 ST | |
| Typ | HDC HQ 17 MC | Verze |
| Číslo | 1003210000 | HDC vložka, Zástrčný, 250 V, 10 A, Počet pólů: 17, Nalisované připojení, Instalační velikost: HQ |
| objednávky | | |
| GTIN (EAN) | 4032248698202 | |
| Množství | 1 ST | |

4/2 póly



Řada HQ - skvělé vlastnosti v kompaktním designu. Elektrické hodnoty mluví za sebe. Také můžete použít osvědčené krimpovací kontakty HD a HX. Úroveň vodičového připojení je navržena pro krimpovací kontakty. Osvědčené připojení krimpováním je již desetiletý standardem. Krimpovací kontakty nejsou součástí dodávky vložek. Počet pólů: 4/2 (+PE)
Jmenovitý proud: 40/10 A
Jmenovité napětí: 690 / 250 V
Jmenovité napětí podle UL/CSA: 600 V AC/DC

Všeobecné objednací údaje

| | | |
|------------|----------------------------|---|
| Typ | HDC HQ 4/2 FC | Verze |
| Číslo | 1003160000 | HDC vložka, Zásuvka, 690 V, 40 A, Počet pólů: 6, Nalisované připojení, Instalační velikost: HQ |
| objednávky | | |
| GTIN (EAN) | 4032248698158 | |
| Množství | 1 ST | |
| Typ | HDC HQ 4/2 MC | Verze |
| Číslo | 1003170000 | HDC vložka, Zástrčný, 690 V, 40 A, Počet pólů: 6, Nalisované připojení, Instalační velikost: HQ |
| objednávky | | |
| GTIN (EAN) | 4032248698165 | |
| Množství | 1 ST | |

HDC HQM ALU CS

Weidmüller Interface GmbH & Co. KG

Klingenbergstraße 26

D-32758 Detmold

Germany

www.weidmueller.com

Příslušenství

8 kontaktů



Malé ale obsáhlé. Elektrické hodnoty mluví za sebe. Zde lze také použít osvědčené krimpovací kontakty HE.

Počet pólů: 8 (+PE)

Jmenovitý proud: 16 A

Jmenovité napětí: 500 V

Jmenovité napětí podle UL/CSA: 600 V AC/DC

Všeobecné objednací údaje

| | | |
|------------|----------------------------|--|
| Typ | HDC HQ 8 MC | Verze |
| Číslo | 1919970000 | HDC vložka, Zástrčný, 500 V, 16 A, Počet pólů: 8, Nalisované |
| objednávky | | připojení, Instalační velikost: HQ |
| GTIN (EAN) | 4032248557943 | |
| Množství | 1 ST | |
| Typ | HDC HQ 8 FC | Verze |
| Číslo | 1919980000 | HDC vložka, Zásuvka, 500 V, 16 A, Počet pólů: 8, Nalisované |
| objednávky | | připojení, Instalační velikost: HQ |
| GTIN (EAN) | 4032248557950 | |
| Množství | 1 ST | |

Přepážkový kryt



Speciální slitina litá pod tlakem a vícevrstvé povrchové těsnění poskytuje úplnou ochranu pro kryty HDC.

Chytře navržený blokovací systém je vyroben z nerezové oceli. To zaručuje dlouhou životnost s vysokou odolností proti korozi a nárazům.

Blokovací systém krytu nabízí integrovanou bezpečnost. Náš unikátní patentovaný pružinový systém zajišťuje blokování krytu pevným držením a zabraňuje náhodnému otevření.

Laserový popis umožňuje snadnou a rychlou identifikaci.

Každý kryt je trvale označen laserovým popisem tak, aby každý produkt mohl být rychle rozpoznán a umístěn.

Weidmüller RockStar® IP65 / NEMA typ 4X kryty - vaše nejlepší volba pro průmyslové kryty s ochranou IP65.

Verze HQ nyní nabízí speciální ochranu - přepážkový kryt (víko a kovovou sponu) lze zajistit visacím zámkem.

Všeobecné objednací údaje

| | | |
|------------|----------------------------|---|
| Typ | HDC HQ DC-LOCKLEV 3 | Verze |
| Číslo | 3103570000 | HDC pouzdra, Instalační velikost: , Stupeň krytí: |
| objednávky | | |
| GTIN (EAN) | 4099987152204 | |
| Množství | 1 ST | |