

SFX 9/40 S MC NE GE

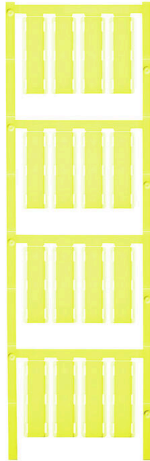
Weidmüller Interface GmbH & Co. KG

Klingenbergstraße 26

D-32758 Detmold

Germany

www.weidmueller.com



SlimFix X jsou značky na vodiče a kabely bez obsahu halogenů s prostorově úsporným designem. Tyto značky mohou být použity i po zapojení vodičů. SlimFix je známý a schválený typ značky v dopravním strojírenství. Nástroj SF umožňuje snadnou instalaci i v případě malých značek.

- Materiál neobsahuje halogeny
- Schválené a akreditované značky pro dopravní strojírenství, atd.
- Pokud průřez vodiče přesahuje 16,0 mm², je potřeba je připevnit vázacími pásky
- Štítky v ověřeném formátu MultiCard

Pro vlastní potisk: Prosíme zašlete nám soubor pro náš software na značení M-Print PRO nebo M-Print PRO Online (bez instalace) s vašimi požadavky na značení.

Všeobecné objednací údaje

Verze	SlimFix X, Označení vodičů a kabelů, 7 - 40 mm, 40 x 13.62 mm, Žlutá
Číslo objednávky	1248770000
Typ	SFX 9/40 S MC NE GE
GTIN (EAN)	4050118039023
Množství	80 items

SFX 9/40 S MC NE GE

Weidmüller Interface GmbH & Co. KG
Klingenbergstraße 26
D-32758 Detmold
Germany

www.weidmueller.com

Technical data

Osvědčení

ROHS	Shoda
------	-------

Rozměry a hmotnosti

Hloubka	1 mm	Hloubka (v palcích)	0.0394 inch
Výška	40 mm	Výška (v palcích)	1.5748 inch
Šířka	13.62 mm	Šířka (v palcích)	0.5362 inch
Čistá hmotnost	1.51 g		

Teploty

Rozsah provozní teploty	-40...100 °C
-------------------------	--------------

Shoda produktu s prostředím

Stav souladu se směrnicí RoHS	V souladu bez výjimky	
REACH SVHC	Ne SVHC nad 0,1 wt%	
Uhlíková stopa výrobku	Kolébka k bráně	0.006 kg CO2 eq.

Obecné údaje

Barva materiálu podle kódu odporu	4	
Verze	Instalace pomocí kabelových pásků	
Šířka	13.62 mm	
Klasifikace hořlavosti UL 94	V-2	
Rozsah provozní teploty, max.	100 °C	
Rozsah provozní teploty, min.	-40 °C	
Barevný	Žlutá	
Halogen	Ne	
Základní materiál	Polyamid 66	
Počet značek v balení	Forma napájení	MultiCard
Velikost pole na označení	40 x 8.5 mm	
Doporučená odvětví	Doprava, Stroje	
kompatibilní tiskárna	PRINTJET CONNECT , MCP BASIC 2 , MCP PLUS 2	
Počet značek na kombinaci	1 MultiCard = Conductor and cable markers	
Rozsah provozní teploty	-40...100 °C	

Označení vodičů a kabelů

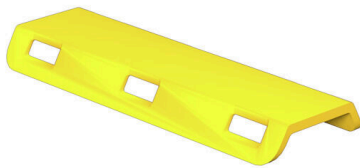
Halogen	Ne	Průřez vodiče, max.	500 mm ²
Průřez vodiče, min.	16 mm ²	Vnější prům. vodiče, max.	40 mm
Vnější prům. vodiče, min.	7 mm	Vnější prům. vodiče	7 - 40 mm
Průřez připojeného vodiče	16 - 500 mm ²		

Klasifikace

ETIM 8.0	EC001530	ETIM 9.0	EC001530
ETIM 10.0	EC001530	ECLASS 14.0	27-28-11-02
ECLASS 15.0	27-28-11-02		

Drawings

Příklad použití



Podobné ilustraci

