

CC DIA 30/4.2 MC NE GE

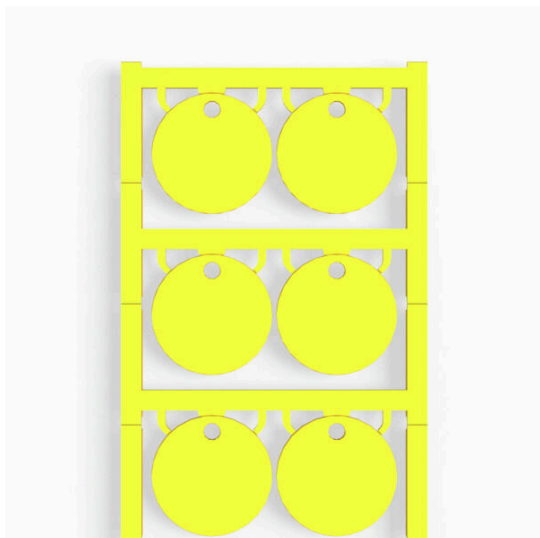
Weidmüller Interface GmbH & Co. KG

Klingenbergstraße 26

D-32758 Detmold

Germany

www.weidmueller.com



Podobné ilustraci



Značky na zařízení ClipCard ve formátu MultiCard se používají na značení elektrických instalací a spínacích systémů a poskytují zajímavou alternativu rytí. Díky osvědčenému formátu MultiCard je možné značení pomocí tiskárny PrintJet CONNECT nebo plotteru.

- Vysoce odolný a kvalitní tisk při použití PrintJet jako náhrady za rytí
- Univerzální připevnění
- Držák (připevnění šrouby nebo vázacími pásky)
- Lišta na značky (samolepicí nebo šroubovací)
- Nebo samolepicí štítky

Pro vlastní potisk: Prosíme zašlete nám soubor pro náš software na značení M-Print PRO nebo M-Print PRO Online (bez instalace) s vašimi požadavky na značení.

Všeobecné objednací údaje

Verze	ClipCard, Značky na přístroje, 30 x 30 mm, S otvorem, Žlutá
Číslo objednávky	1248530000
Typ	CC DIA 30/4.2 MC NE GE
GTIN (EAN)	4050118038927
Množství	60 items

Technické údaje

Osvědčení

ROHS Shoda

Rozměry a hmotnosti

Hloubka	1.2 mm	Hloubka (v palcích)	0.0472 inch
Výška	30 mm	Výška (v palcích)	1.1811 inch
Šířka	30 mm	Šířka (v palcích)	1.1811 inch
Průměr	30 mm	Čistá hmotnost	2.07 g

Teploty

Rozsah provozní teploty -40...100 °C

Shoda produktu s prostředím

Stav souladu se směrnicí RoHS	V souladu bez výjimky		
REACH SVHC	Ne SVHC nad 0,1 wt%		
Uhlíková stopa výrobku	Kolébka k bráně	0.014 kg CO2 eq.	

Obecné údaje

Barva materiálu podle kódu odporu	4		
Verze	ø 30 mm, s 4,2mm instalačním otvorem		
Šířka	30 mm		
Klasifikace hořlavosti UL 94	V-2		
Rozsah provozní teploty, max.	100 °C		
Rozsah provozní teploty, min.	-40 °C		
Barevný	Žlutá		
Halogen	Ne		
Základní materiál	Polyamid 66		
Tištěné znaky	bez		
Počet značek v balení	Forma napájení	MultiCard	
Doporučená odvětví	Stroje		
kompatibilní tiskárna	PRINTJET CONNECT , MCP BASIC 2 , MCP PLUS 2		
Počet značek na kombinaci	1 MultiCard = Device markers		
Rozsah provozní teploty	-40...100 °C		
Aplikace/výrobce	S otvorem		

Značky na přístroje

Průměr	30 mm	Halogen	Ne
Průměr vyvrtané díry	4.20 mm		

Klasifikace

ETIM 8.0	EC001288	ETIM 9.0	EC001288
ETIM 10.0	EC001288	ECLASS 14.0	27-28-11-04
ECLASS 15.0	27-28-11-04		

Nákresy

Příklad použití



Podobné ilustraci

Příklad použití

