

## CC DIA 30/4.2 MC SDR

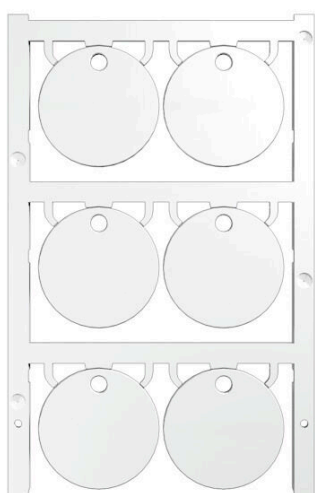
Weidmüller Interface GmbH & Co. KG

Klingenbergstraße 26

D-32758 Detmold

Germany

[www.weidmueller.com](http://www.weidmueller.com)



Podobné ilustraci



Značky na zařízení ClipCard ve formátu MultiCard se používají na značení elektrických instalací a spínacích systémů a poskytují zajímavou alternativu rytí. Díky osvědčenému formátu MultiCard je možné značení pomocí tiskárny PrintJet CONNECT nebo plotteru.

- Vysoce odolný a kvalitní tisk při použití PrintJet jako náhrady za rytí
- Univerzální připevnění
- Držák (připevnění šrouby nebo vázacími pásky)
- Lišta na značky (samolepicí nebo šroubovací)
- Nebo samolepicí štítky

Pro vlastní potisk: Prosíme zašlete nám soubor pro náš software na značení M-Print PRO nebo M-Print PRO Online (bez instalace) s vašimi požadavky na značení.

### Všeobecné objednací údaje

Verze	ClipCard, Značky na přístroje, 30 x 30 mm, S otvorem, Podle specifikace zákazníka
Číslo objednávky	<a href="#">1248470000</a>
Typ	CC DIA 30/4.2 MC SDR
GTIN (EAN)	4050118038798
Množství	12 items

## Technické údaje

## Osvědčení

ROHS	Shoda
------	-------

## Rozměry a hmotnosti

Hloubka	1.2 mm	Hloubka (v palcích)	0.0472 inch
Výška	30 mm	Výška (v palcích)	1.1811 inch
Šířka	30 mm	Šířka (v palcích)	1.1811 inch
Průměr	30 mm	Čistá hmotnost	1.58 g

## Teploty

Rozsah provozní teploty	-40...100 °C
-------------------------	--------------

## Shoda produktu s prostředím

Stav souladu se směrnicí RoHS	V souladu bez výjimky
REACH SVHC	Ne SVHC nad 0,1 wt%
Uhlíková stopa výrobku	Kolébka k bráně 0.017 kg CO2 eq.

## Obecné údaje

Verze	ø 30 mm, s 4,2mm instalačním otvorem		
Šířka	30 mm		
Klasifikace hořlavosti UL 94	V-2		
Rozsah provozní teploty, max.	100 °C		
Rozsah provozní teploty, min.	-40 °C		
Barevný	Podle specifikace zákazníka		
Halogen	Ne		
Základní materiál	Polyamid 66		
Tištěné znaky	Vyžaduje soubor M-Print PRO		
Počet značek v balení	Forma napájení	MultiCard	
kompatibilní tiskárna	<a href="#">PRINTJET CONNECT</a> , <a href="#">MCP BASIC 2</a> , <a href="#">MCP PLUS 2</a>		
Počet značek na kombinaci	1 MultiCard = Device markers		
Rozsah provozní teploty	-40...100 °C		
Aplikace/výrobce	S otvorem		

## Značky na přístroje

Průměr	30 mm	Halogen	Ne
Průměr vyvrtané díry	4.20 mm		

## Klasifikace

ETIM 8.0	EC001288	ETIM 9.0	EC001288
ETIM 10.0	EC001288	ECLASS 14.0	27-28-11-04
ECLASS 15.0	27-28-11-04		

## Nákresy

### Příklad použití



Podobné ilustraci

### Příklad použití

