

## IE-SW-BL05-4TX-1SC

**Weidmüller Interface GmbH & Co. KG**  
 Klingenbergstraße 26  
 D-32758 Detmold  
 Germany

www.weidmueller.com

### Obrázek výrobku



- Varianty s 5 nebo 8 porty
- Varianty pro Gigabit Ethernet
- Robustní kovový kryt
- Kompaktní design
- Dva redundantní vstupy napájení 12/24/48 V DC
- Varianty s měděným nebo optickým rozhraním (multi-mode nebo singlemode)
- Extenzivní schválení: CE, FCC, cULus, Class I Div. 2 / ATEX Zone 2, DNV-GL

### Všeobecné objednací údaje

Verze	Síťový spínač, neřízený, Fast Ethernet, Počet portů: 4x RJ45, 1 * SC multimode, IP30, -10 °C...60 °C
Číslo objednávky	<a href="#">1240890000</a>
Typ	IE-SW-BL05-4TX-1SC
GTIN (EAN)	4050118028669
Množství	1 items
Stav objednávky	Tento produkt v budoucnu už nebude k dispozici.
Poslední datum objednávky	2027-01-30T00:00:00+01:00
Alternativní výrobek	<a href="#">IE-SW-BLB-05-4TX-1FESFP</a>

## Technické údaje

### Osvědčení

Schválení



ROHS	Shoda
UL File Number Search	<a href="#">Web UL</a>
Č. osvědčení (cULus)	E141197
Číslo certifikátu (cULusEX)	E223527

### Rozměry a hmotnosti

Hloubka	70 mm	Hloubka (v palcích)	2.7559 inch
Výška	115 mm	Výška (v palcích)	4.5275 inch
Šířka	30 mm	Šířka (v palcích)	1.1811 inch
Čistá hmotnost	175 g		

### Teploty

Skladovací teplota	-40 °C...85 °C	Provozní teplota	-10 °C...60 °C
Vlhkost	5 až 95 % (bez kondenzace)		

### Shoda produktu s prostředím

Stav souladu se směrnicí RoHS	V souladu s výjimkou
Výjimka ze směrnice RoHS (je-li použitelné/známo)	7a, 7cl
REACH SVHC	Lead 7439-92-1
SCIP	9229992a-00b9-4096-8962-200a7f33e289

### Charakteristika přepínače

Prioritní fronty	4	Velikost tabulky MAC	2 K
Velikost zásobníku paketu	768 kBit	Základní deska šířky pásma	1 Gbit/s

### Charakteristika radiostanice s optickými vlákny

Přenosová rychlost	100 Mbps	
Typ radiostanice	Multimode	
Typ konektoru	SC-Duplex	
Přenosová vzdálenost, typ.	5 km	
Vlnová délka	typ.	1300 nm
	Vlnová délka	TX
	min.	1260 nm
	max.	1360 nm
	Vlnová délka	RX
	min.	1100 nm
Přijímací výkon	min.	-32 dBm
	max.	-3 dBm
Přenos energie	min.	-20 dBm
	max.	-10 dBm
Ekonomické spojení	12 dB	

## Technické údaje

### Elektrické napájení

Ochrana před záměnou polarity	K dispozici		
Napájecí napětí	12/24/48 V DC, 2 redundantní vstupy		
Spotřeba proudu	0,11 A při 24 V		
Ochrana proti proudu při přetížení	1,1 A		
Typ připojení	1 blok svorek o 4 kontaktech s možností demontáže		
Rozsah napájecího napětí	Typ napětí	DC	
	Napětí, min.	9.6 V	
	Napětí, max.	60 V	

### Funkce správy

Filtr síťového provozu	Kvalita služby (QoS)	Podpora průmyslového protokolu	Zařízení PROFINET podle třídy shody A
------------------------	----------------------	--------------------------------	---------------------------------------

### MTBF

MTBF	Podle normy	Telcordia (Bellcore), GB	
	Doba provozu (hodin), min.	3500324 h	

### Podmínky prostředí

Provozní teplota, max.	60 °C	Provozní teplota, min.	-10 °C
Vlhkost	5 až 95 % (bez kondenzace)	Skladovací teplota, max.	85 °C
Skladovací teplota, min.	-40 °C		

### Rozhraní

Porty optických vláken	100BaseFX porty (SC konektor), Multimode	RJ45 porty	10/100BaseT(X), auto negotiation, Plně/Half-duplex režim, Auto MDI/MDI-X port
DIP přepínač funkce	Aktivace/deaktivace ochrany vysílání před bouří, QoS (zap/vyp), Filtrace rámců MAC (zapnuto/vypnuto)	Počet portů	4x RJ45, 1 * SC multimode
Ukazatel LED	PWR1, PWR2, 10/100M (TP port), 100M (optický port).		

### Shoda a schválení EMC

Zóna rizika výbuchu	UL/cUL, třída I, sekce 2, skupiny A, B, C a D, ATEX Zone 2 Ex ec IIC T4 Gc, EN IEC 60079-0, EN IEC 60079-7	Volný pád	Podle IEC 60068-2-32
Normy EMC	EN 55032, EN 55035, FCC Part 15 Subpart B Class A, IEC 61000-4-2 ESD: Contact: 6 kV; Air: 8 kV, IEC 61000-4-3 RS: 80 MHz - 6 GHz: 10 V/m, IEC 61000-4-4 EFT: Power: 2 kV; Signal: 2 kV, IEC 61000-4-5 Surge: Power: 2 kV; Signal: 2 kV, IEC 61000-4-6 CS: 10 V, IEC	Vibrace	podle IEC 60068-2-6

### Technické údaje

	61000-4-8 PFMF: 100A/ m		
Otřes	podle IEC 60068-2-27	Odeslat použití	DNV
Bezpečnostní norma	UL 61010-1, UL 61010-2-201, EN 62368-1		

### Technické údaje

Hlavní materiál krytu	Hliník	Typ montáže	DIN lišta, Panel (volitelně s instalační soupravou)
Stupeň krytí	IP30	Rychlost	Fast Ethernet
Přepínač	neřízený		

### Technologie

Přepínání dat	Uložit a vpřed	Řízení toku	IEEE 802.3x řízení toku, Zpětný tlak – kontrola toku
Standardně	IEEE 802.3 for 10BaseT, IEEE 802.3u for 100BaseT(X) and 100BaseFX, IEEE 802.3x for flow control, IEEE 802.1p for Class of Service / Quality of Service (CoS/QoS)		

### Záruka

Časový interval	5 let		
-----------------	-------	--	--

### Klasifikace

ETIM 8.0	EC000734	ETIM 9.0	EC000734
ETIM 10.0	EC000734	ECLASS 14.0	19-17-04-02
ECLASS 15.0	19-17-04-02		

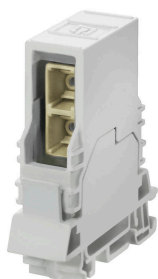
## IE-SW-BL05-4TX-1SC

**Weidmüller Interface GmbH & Co. KG**  
Klingenbergstraße 26  
D-32758 Detmold  
Germany

www.weidmueller.com

## Příslušenství

### SC-Duplex



Vývod pro nosnou lištu, konstrukce SC dvojité spojky podle IEC 61754-4

### Všeobecné objednací údaje

Typ	IE-TO-SCD-MM	Verze
Číslo objednávky	<a href="#">8946970000</a>	Výstup montážní lišty, vláknová optika, SC duplex, Multimode, GOF, POF, IP20
GTIN (EAN)	4032248734979	
Množství	10 ST	

### Souprava pro montáž na 19" stojan

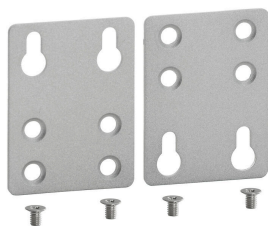


- Pro montáž zařízení určených na DIN lištu do 19" stojanů

### Všeobecné objednací údaje

Typ	RM-KIT	Verze
Číslo objednávky	<a href="#">1241440000</a>	Kit for 19"-rack mounting
GTIN (EAN)	4050118029154	
Množství	1 ST	

### Montážní souprava pro montáž na zeď



Montážní souprava pro volitelnou instalaci DIN lištových komponentů průmyslového Ethernetu na zeď. IE-WALLMOUNT-KIT-30MM pro použití s následujícími:

- Průmyslové Ethernetové přepínače řady IE-SW-BL05
- Průmyslové Ethernetové přepínače řady IE-SW-BL06/BL08/VL05/VL08/VL09/VL16/PL06/PL08/PL09/PL10/PL16/PL18
- Media konvertory pro průmyslový Ethernet řady IE-MC-VL
- Průmyslové Ethernetové přepínače řady IE-WL-AP

## IE-SW-BL05-4TX-1SC

**Weidmüller Interface GmbH & Co. KG**  
Klingenbergstraße 26  
D-32758 Detmold  
Germany

www.weidmueller.com

## Příslušenství

### Všeobecné objednávací údaje

Typ	IE-WALLMOUNT-KIT-30MM	Verze	
Číslo objednávky	<a href="#">1504450000</a>	Souprava pro montáž na zeď	
GTIN (EAN)	4050118312300		
Množství	1 ST		

### Ethernet



- Vhodné pro kat. 5 (do 100 MHz) a kat. 6 (do 250 MHz, třída E)
- Vhodné pro PoE+ (podle IEEE 802.3at, IEEE 802.3bt Typ 3 a 4)
- Ochrana všech vodičových dvoulinek
- Připojení pomocí konektorů samic RJ45
- Kovový kryt

### Všeobecné objednávací údaje

Typ	VDATA CAT6	Verze	
Číslo objednávky	<a href="#">1348590000</a>	Upevnění svorkovnice, Ochrana proti přepětí, Cat.6, PoE, 802.3 bt u typu 1, 802.3 bt u typu 2, 802.3 bt u typu 3, 802.3 bt at Type 4	
GTIN (EAN)	4050118153002		
Množství	1 ST		