

## ACT20P-UI-2RCO-AC-S

**Weidmüller Interface GmbH & Co. KG**  
 Klingenbergstraße 26  
 D-32758 Detmold  
 Germany

www.weidmueller.com

### Obrázek výrobku



#### ACT20P: Flexibilní řešení

- Přesné a vysoce funkční signálové převodníky
- Uvolňovací páčky zjednodušují manipulaci

#### Všeobecné objednací údaje

Verze	Monitorování limitní hodnoty, Vstup : univerzální U, I, R, 9, Výstup : 2 x relé, 90–264 V AC zdroj napájení
Číslo objednávky	<a href="#">1238910000</a>
Typ	ACT20P-UI-2RCO-AC-S
GTIN (EAN)	4050118027075
Množství	1 items

## ACT20P-UI-2RCO-AC-S

Weidmüller Interface GmbH &amp; Co. KG

Klingenbergstraße 26

D-32758 Detmold

Germany

www.weidmueller.com

## Technical data

## Osvědčení

Schválení CE; CULSEX

Certifikace CULUS;

Schválení



ROHS Shoda

UL File Number Search [Web UL](#)

Číslo certifikátu (cULusEX) E338066

## Rozměry a hmotnosti

Hloubka	113.6 mm	Hloubka (v palcích)	4.4724 inch
Výška	119.2 mm	Výška (v palcích)	4.6929 inch
Šířka	22.5 mm	Šířka (v palcích)	0.8858 inch
Čistá hmotnost	345.69 g		

## Teploty

Skladovací teplota	-20 °C...70 °C	Provozní teplota	-20 °C...60 °C
Vlhkost při provozní teplotě	0...95 % (bez kondenzace)	Vlhkost	10...90 % (bez kondenzace)

## Pravděpodobnost selhání

SIL v souladu s IEC 61508	Žádné	MTBF	180 a
---------------------------	-------	------	-------

## Shoda produktu s prostředím

Stav souladu se směrnicí RoHS V souladu s výjimkou

Výjimka ze směrnice RoHS (je-li použitelné/známo)

7a, 7c1

REACH SVHC Lead 7439-92-1

SCIP 2f6dd957-421a-46db-a0c2-cf1609156924

## Vstup

Snímač	RTD (2,3-wire): Pt100, Pt200, Pt1000, Ni120, Cu10, Thermocouples: B, E, J, K, L, N, R, S, T,U	Počet vstupů	1
Potenciometr	1.2...500 kΩ	Sensor supply	0,1 mA / 0,05 mA (v závislosti na měřicím rozsahu) u RTD kabelu, 24 V (ve smyčce 4-20 mA)
Vstupní napětí	s možností konfigurace, ±150 mV DC, ± 600mV DC, ±30 V DC, ±300 V DC	Temperature input range	B: +100...+1820 °C, E: -270...+1000 °C, J: (-210...+1200 °C), K: -270...+1372 °C, L: +100...+900 °C, N: (-180...+1300 °C), R: -50...+1768 °C, S: -50...+1768 °C, T: -270...+400 °C, U: -200...+600 °C
Odpor	0...10 kΩ, 0...12 kΩ, 0...15 kΩ	Vstupní proud	nastavitelné, ± 25 mA DC, ±5 A DC

## ACT20P-UI-2RCO-AC-S

Weidmüller Interface GmbH &amp; Co. KG

Klingenbergstraße 26

D-32758 Detmold

Germany

www.weidmueller.com

## Technical data

Vstupní odpor, napětí	2 M $\Omega$ , > 10 M $\Omega$	Vstupní odpor, proud	40 $\Omega$
Cable-length compensation	< $\pm$ 0,002 $\Omega$ na odpor kabelu $\Omega$	Vliv odporu kabelu snímače	5 $\Omega$ @ RTD- Kabel

## Výstup

Počet výstupů	2
---------------	---

## Výstup (digitální)

Rated switching current	200mA @ 110Vdc, 6A @ 24Vdc / 240Vac	Počet digitálních výstupů	2
Max. spínací napětí, AC	250 V	Max. spínací napětí, DC	110 V
Typ	2 přepínací kontakty, normální/inverzní úprava, Spínací kmitočet 20 Hz	Funkce alarmu	nastavitelné, Horní a spodní mezní hodnota, rozsah, Prodleva výstrahy: 0–99 s, Nastavitelná hystereze, auto / manual reset

## Obecné údaje

Repeat accuracy	$\pm$ 0,05 % vrchního limitu měřicího rozsahu	Přesnost	<0,1 % rozsahu měření
Stupeň krytí	IP20	Napájecí napětí	90...264 V AC
Cold-junction compensation error	$\pm$ 2,0 °C při -20 °C - 70 °C	Long-term drift	0.1 % / 10.000 h
Čas odezvy	450 ms	Nosná lišta	TS 35
Power consumption	$\leq$ 3.5 W, < 2 W	Teplotní součinitel	<0.02 °C měřicího rozsahu / °C, 350 ppm/K
Jmenovitá spotřeba energie	1.5 VA	Konfigurace	Se softwarem FDT/DTM, nebo pomocí 7místného displeje, tlačítek a otočného kódovače přímo na zařízení, Vyžaduje konfigurační adaptér 8978580000 CBX200 USB
Provozní nadmořská výška	$\leq$ 2000 m		

## Koordinace izolace

Impulse withstand voltage	4 kV (1.2/50 $\mu$ s)	Normy EMC	EN 61326-1
Zkušební napětí	0.3 kV	Kategorie rázového napětí	III
Závažnost znečištění	2	Galvanické oddělení	mezi vstupem / výstupem / zdrojem / relé
Izolační napětí	4 kV (vstup / výstup)	Jmenovité napětí	300 Veff

## Data připojení

Typ připojení	Šroubové připojení	Utahovací moment, min.	0.4 Nm
Utahovací moment, max.	0.6 Nm	Rozsah sevření, jmenovité připojení	2.5 mm <sup>2</sup>
Upínací rozsah, min.	0.5 mm <sup>2</sup>	Upínací rozsah, max.	2.5 mm <sup>2</sup>
Průřez propojení AWG, min.	AWG 26	Průřez propojení AWG, max.	AWG 12

## Popis součástí

Popis produktu	Zařízení řady ACT20P-UI-2RCO-XX-x zaznamenávají signály ze snímačů proudu, napětí, potenciometru a teploměru (mA, A, mV, V, potenciometr, RTD a TC). Mají dva nezávislé reléové výstupy, které vyšlou upozornění v případě, že překročí přednastavené mezní hodnoty. Vlastnosti <ul style="list-style-type: none"> <li>Konfigurace a diagnóza pomocí softwaru FDT/DTM „WI-Manager“.</li> </ul>
----------------	---

## ACT20P-UI-2RCO-AC-S

Weidmüller Interface GmbH &amp; Co. KG

Klingenbergstraße 26

D-32758 Detmold

Germany

www.weidmueller.com

## Technical data

- Manuální konfigurace na zařízení se provádí pomocí LED displeje prostřednictvím tlačítek a otočných přepínačů.
- Dvoukanálové nouzové vypínací zařízení poskytuje různé funkce upozornění: upozornění – okno, prodleva upozornění, detekce porušení kabelu, hystereze a upozornění horní / dolní mezní hodnoty.
- Aktivní i pasivní signálové vstupy pro RTD, TC, potenciometr, napětí a proud jsou kompletně galvanicky oddělené.
- Vzdálená diagnostika: hlášení chyb (např. přerušení kabelu) prostřednictvím stavového relé.
- Provozní stav a reléový stav indikován pomocí LED na předním panelu.
- 4cestné galvanické oddělení mezi vstupem, výstupem a zdrojem napájení.

## Klasifikace

ETIM 8.0	EC002654	ETIM 9.0	EC002654
ETIM 10.0	EC002654	ECLASS 14.0	27-21-01-22
ECLASS 15.0	27-21-01-22		

## Listy specifikací zakázky

Dlouhá specifikace	Krátká specifikace
<p>Univerzální komponent na monitorování mezní hodnoty sledovací komponenta s reléovým výstupem a externím napájením</p> <p>Univerzální komponent na monitorování mezní hodnoty o šířce 22,5 mm s externím napájením a napájením snímače pro monitorování a oddělení DC proudů +/- 25 mA až 5 A, DC napětí +/-600 mV - 300 V, 2-/3-/4-vodičové RTD snímače, odpory, potenciometry a termočlánky v souladu s IEC 584.</p> <p>Na výstupní straně jsou k dispozici dva reléové kontakty (CO).</p> <p>Tento komponent se programuje pomocí FDT/DTM softwaru.</p> <p>Přídavný kryt pro montáž na lištu TS35</p> <p>Rozměry: D/Š/V 119/22,5/ 113,6 mm</p> <p>Šroubové připojení / jmenovitý průřez 2,5 mm<sup>2</sup></p> <p>Stupeň krytí: IP 20</p> <p>Vstup +/-25 mA - 5 A DC</p> <p>+/- 600 mV - 300 V DC</p> <p>PT100, PT1000, Ni100, Ni1000</p> <p>Odpor 0 - 12 kOhm</p> <p>0 - 500 kOhm</p> <p>Typy termočlánků B, E, J, K, L, LR, N, R, S, T, U, W3, W5</p>	<p>Univerzální komponent na monitorování mezní hodnoty s reléovým výstupem a externím napájením</p> <p>Univerzální komponent na monitorování mezní hodnoty o šířce 22,5 mm s externím napájením a napájením snímače pro monitorování a oddělení DC proudů +/- 25 mA až 5 A, DC napětí +/-600 mV - 300 V, 2-/3-/4-vodičové RTD snímače, odpory, potenciometry a termočlánky, v souladu s IEC584.</p> <p>Na výstupní straně jsou k dispozici dva reléové kontakty (CO).</p> <p>Tento komponent se programuje pomocí FDT/DTM softwaru.</p> <p>Potenciometr</p>

**ACT20P-UI-2RCO-AC-S****Weidmüller Interface GmbH & Co. KG**

Klingenbergstraße 26

D-32758 Detmold

Germany

[www.weidmueller.com](http://www.weidmueller.com)**Technical data**

Napájení snímače 24 V  
DC  
Výstup  
2 x 1 CO (pozlacené) 240  
V AC/ 24 V DC při 6 A  
Přesnost opakování <  
0,05 % v. E.  
Čas odezvy  
10 - 90 % <  
200 ms  
Pomocné  
napájení  
90 - 264 V AC / 120 -  
370 V DC  
Ztráta výkonu cca 3 W při  
240 V AC  
Okolní  
teplota - rozpětí -20 °C až  
+70 °C  
Oddělení  
EN 50178 bezpečné 3-  
cestné oddělení až do 3 kV  
AC/DC všech obvodů proti  
sobě  
Zkušební  
napětí  
3 kV vstup proti výstupu  
proti pomocnému napájení  
Jmenovité  
napětí  
300 V AC/DC při  
kategorii přepětí II a stupni  
znečištění 2 Certifikace  
cULus  
Typ  
ACT20P-UI-2RCO-AC-S

**ACT20P-UI-2RCO-AC-S**

**Weidmüller Interface GmbH & Co. KG**  
 Klingenbergstraße 26  
 D-32758 Detmold  
 Germany

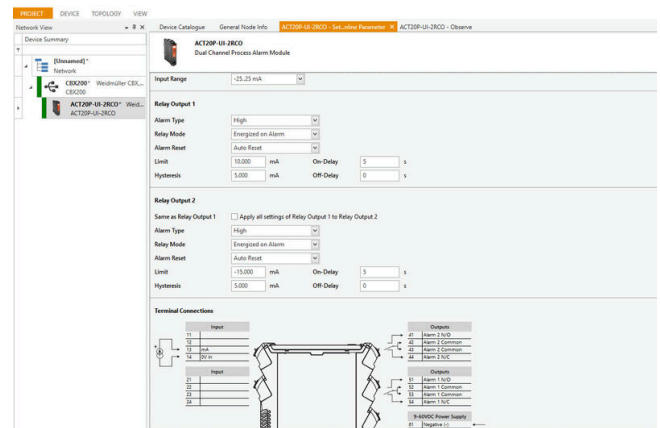
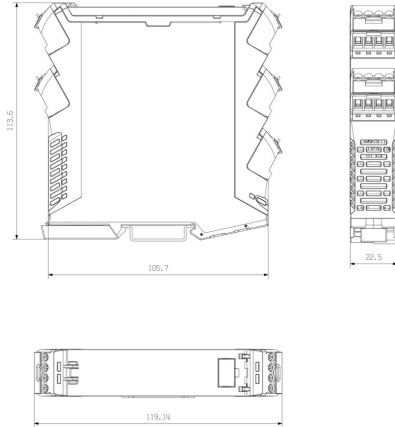
**Drawings**

www.weidmueller.com

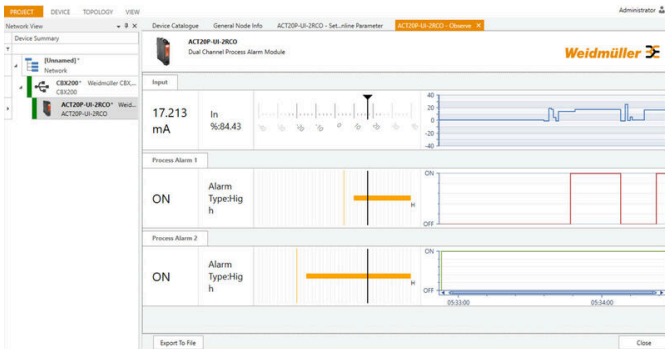
**Rozměrový výkres**



Removable terminals



screenshot of configuration with FDT2 / DTM software

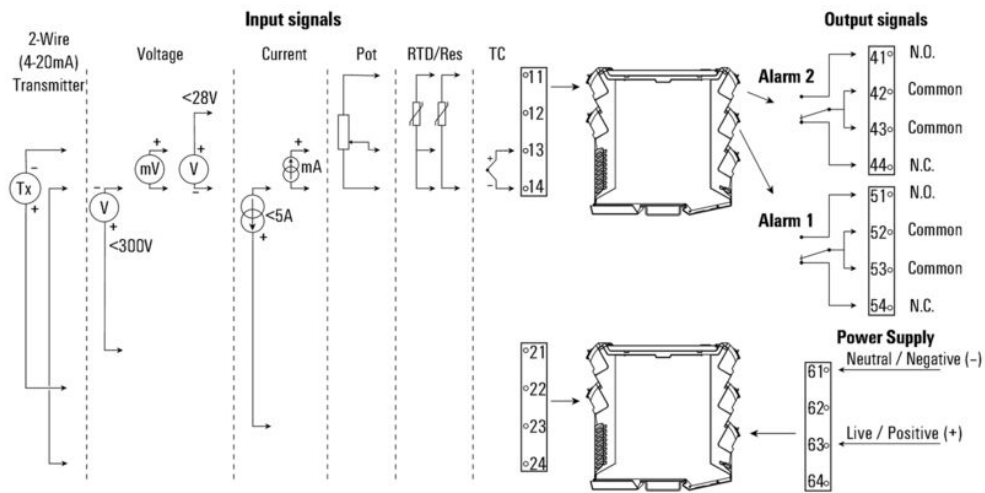


**ACT20P-UI-2RCO-AC-S**

**Weidmüller Interface GmbH & Co. KG**  
 Klingenbergstraße 26  
 D-32758 Detmold  
 Germany

**Drawings**

www.weidmueller.com



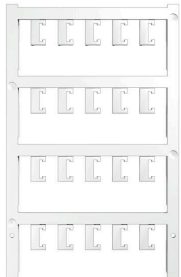
## ACT20P-UI-2RCO-AC-S

**Weidmüller Interface GmbH & Co. KG**  
 Klingenbergstraße 26  
 D-32758 Detmold  
 Germany

www.weidmueller.com

## Accessories

### Prázdné



ESG je vyzkoušený štítek ve formátu MultiCard pro řadu rozšířených elektrických zařízení. Výsledkem je vysoce kvalitní kontrastní označení zařízení.

K dispozici jsou různé typy pro zařízení od výrobců, jako jsou Siemens, ABB, Beckhoff atd.

Stručný přehled výhod:

- Štítky pro všestranné využití - samolepicí nebo připevňovací štítky, v závislosti na typu
  - Pro sekvenční zařízení, např. ochranné kabelové jističe, dodáváme ESG štítky pro připnutí k liště na značky
  - Individuální kvalita laserového tisku podle specifikací
- Pro vlastní potisk: Prosíme zašlete nám soubor pro náš software na značení M-Print PRO nebo M-Print PRO Online (bez instalace) s vašimi požadavky na značení.

### Všeobecné objednací údaje

Typ	ESG 6.6/20 BHZ 5.00/04	Verze
Číslo	<a href="#">1082540000</a>	ESG, Značky na přístroje x 20 mm, PA 66, Barevný: Bílá, lze zapojit
objednávky		
GTIN (EAN)	4032248845439	
Množství	200 ST	
Typ	ESG 8/13.5/43.3 SAI AU	Verze
Číslo	<a href="#">1912130000</a>	ESG, Značky na přístroje x 13.5 mm, PA 66, Barevný: Transparentní, lze zapojit
objednávky		
GTIN (EAN)	4032248541164	
Množství	5 ST	

### Konfigurační rozhraní



### Všeobecné objednací údaje

Typ	CBX200 USB	Verze
Číslo	<a href="#">8978580000</a>	
objednávky		
GTIN (EAN)	4032248813759	
Množství	1 ST	