

SAIE-M12B-5-2.0V-HW-PG9**Weidmüller Interface GmbH & Co. KG**

Klingenbergstraße 26

D-32758 Detmold

Germany

www.weidmueller.com



K připojení na straně zařízení kabeláže snímačů / akčních členů je zapotřebí různých vestavěných konektorů. Jsou k dispozici ve verzích M12, M8 a M5.

Všeobecné objednací údaje

| | |
|------------------|--|
| Verze | Vestavěné zástrčky, Zásuvka, rovná, Montážní závit: PG 9, Počet pólů: 5, Délka vlákna / kabelu: 2 m, Montáž na zadní panel |
| Číslo objednávky | 1233320000 |
| Typ | SAIE-M12B-5-2.0V-HW-PG9 |
| GTIN (EAN) | 4050118016765 |
| Množství | 1 items |

SAIE-M12B-5-2.0V-HW-PG9

Weidmüller Interface GmbH & Co. KG
Klingenbergstraße 26
D-32758 Detmold
Germany

www.weidmueller.com

Technické údaje

Osvědčení

Schválení



| | |
|-----------------------|------------------------|
| ROHS | Shoda |
| UL File Number Search | Web UL |
| Č. osvědčení (cULus) | E307231 |

Rozměry a hmotnosti

| | |
|----------------|------|
| Čistá hmotnost | 76 g |
|----------------|------|

Shoda produktu s prostředím

| | |
|-------------------------------|--------------------------------------|
| Stav souladu se směrnicí RoHS | Vyhovující |
| REACH SVHC | Lead 7439-92-1 |
| SCIP | ebf89fc8-a87f-4691-b87a-dfb9921774b4 |

Technické specifikace kabelu

| | | | |
|-----------------------|---------------------------------|-----------------|----------------------|
| Délka kabelu | 2 m | Průřez jádra | 0.34 mm ² |
| Délka vlákna / kabelu | 2 m | Materiál pláště | PVC |
| Barevné kódování | hnědá, bílá, modrá, černá, šedá | Počet pólů | 5 |

Technické údaje – upravitelné zásuvné konektory

| | | | |
|-----------------------|--------------------|---------------------|---------------------|
| Počet pólů | 5 | Kódování | A-kódování |
| Povrch kontaktu | Pozlacené | Typ připojení | Patice |
| Hlavní materiál krytu | Tlakově litý zinek | Odpor izolace | 108 Ω |
| Materiál kontaktu | CuSn | Jmenovité napětí | 60 V |
| Jmenovitý proud | 4 A | Stupeň krytí | IP67, přišroubované |
| Závažnost znečištění | 3 | Rozsah teplot krytu | -30...+90 °C |

Standardy

| | |
|---------------------|-----------------|
| Standardní konektor | IEC 61076-2-101 |
|---------------------|-----------------|

Obecné údaje

| | |
|-----------------------|-----------------------|
| Počet pólů | 5 |
| Délka kabelu | 2 m |
| Kódování | A-kódování |
| Povrch kontaktu | Pozlacené |
| Utahovací moment | 1 Nm |
| Průřez jádra | 0.34 mm ² |
| Typ připojení | Patice |
| Hlavní materiál krytu | Tlakově litý zinek |
| Odpor izolace | 108 Ω |
| Materiál kontaktu | CuSn |
| Typ montáže | Montáž na zadní panel |
| Jmenovité napětí | 60 V |
| Jmenovitý proud | 4 A |
| Velikost AF | 19 mm |
| Stupeň krytí | IP67, přišroubované |

SAIE-M12B-5-2.0V-HW-PG9

Weidmüller Interface GmbH & Co. KG
Klingenbergstraße 26
D-32758 Detmold
Germany

www.weidmueller.com

Technické údaje

| | |
|---------------------------------------|--------------|
| Závažnost znečištění | 3 |
| Připojení 1 | M12 |
| Připojení 2 | Flying wires |
| Délka vlákna / kabelu | 2 m |
| Materiál pláště | PVC |
| Montážní závit | PG 9 |
| Rozpětí utahovacího momentu instalace | 2 Nm |
| Utahovací moment instalace | max. 2 Nm |
| Rozsah teplot krytu | -30...+90 °C |
| Vnější prům. vodiče | - |

Klasifikace

| | | | |
|-------------|-------------|-------------|-------------|
| ETIM 8.0 | EC003570 | ETIM 9.0 | EC003570 |
| ETIM 10.0 | EC003570 | ECLASS 14.0 | 27-44-01-03 |
| ECLASS 15.0 | 27-44-01-03 | | |

SAIE-M12B-5-2.0V-HW-PG9

Weidmüller Interface GmbH & Co. KG
 Klingenbergstraße 26
 D-32758 Detmold
 Germany

www.weidmueller.com

Nákresy

Schéma připojení

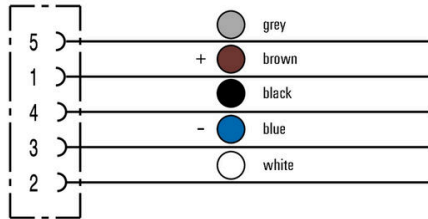
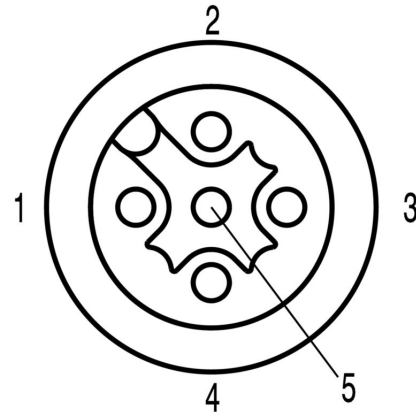
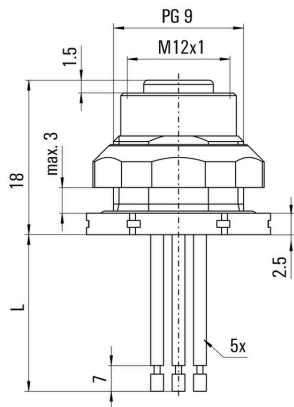


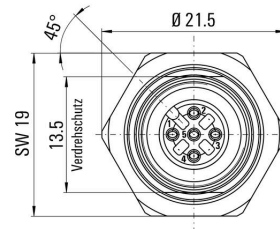
Schéma pólů



Rozměrový výkres



Rozměrový výkres



Detailní výkres

