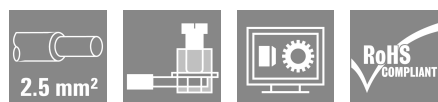
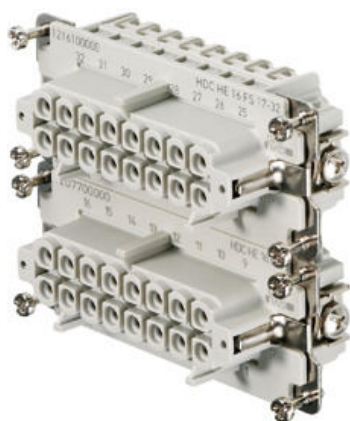


HDC HE 16 FS 17-32

Weidmüller Interface GmbH & Co. KG
Klingenbergstraße 26
D-32758 Detmold
Germany

www.weidmueller.com



Pro šroubové připojení je úroveň vodičového připojení navržena jako šroubovací prvek. Všechny prvky šroubového připojení jsou vybaveny ochranou vodiče (s výjimkou velikosti 1).

Všeobecné objednací údaje

Verze	HDC vložka, Zásuvka, 500 V, 16 A, Počet pólů: 16, Šroubové připojení, Instalační velikost: 6
Číslo objednávky	1216100000
Typ	HDC HE 16 FS 17-32
GTIN (EAN)	4008190055295
Množství	1 items

Technické údaje

Osvědčení

Schválení



ROHS

Shoda

Rozměry a hmotnosti

Hloubka	84.5 mm	Hloubka (v palcích)	3.3268 inch
Výška	35.2 mm	Výška (v palcích)	1.3858 inch
Šířka	34 mm	Šířka (v palcích)	1.3386 inch
Čistá hmotnost	88 g		

Teploty

Mezní teplota -40 °C ... 125 °C

Shoda produktu s prostředím

Stav souladu se směrnicí RoHS	V souladu s výjimkou
Výjimka ze směrnice RoHS (je-li použitelné/známo)	6c
REACH SVHC	Lead 7439-92-1, Potassium perfluorobutane sulfonate 29420-49-3
SCIP	e98b2b24-ba23-41bf-8d19-Odda3647412f

Chemická odolnost	Látka	Aceton
	Chemická odolnost	Odolné
	Látka	Amoniak, vodný
	Chemická odolnost	Podmíněně odolné
	Látka	Benzín
	Chemická odolnost	Odolné
	Látka	Benzen
	Chemická odolnost	Odolné
	Látka	Dieselový olej
	Chemická odolnost	Podmíněně odolné
	Látka	Kyselina octová, koncentrovaná
	Chemická odolnost	Odolné
	Látka	Hydroxid draselný
	Chemická odolnost	Podmíněně odolné
	Látka	Metanol
	Chemická odolnost	Podmíněně odolné
	Látka	Motorový olej
	Chemická odolnost	Podmíněně odolné
	Látka	Louh, rozředěný
	Chemická odolnost	Odolné
Látka	Hydrochlorofluorouhlíky	
Chemická odolnost	Podmíněně odolné	
Látka	Venkovní použití	
Chemická odolnost	Podmíněně odolné	

Rozměry

Šířka	34 mm	Celková délka základny	84.5 mm
Výška, samice	35.2 mm		

Technické údaje

Všeobecné údaje

Počet pólů	16		
Zapojovací cykly, stříbrné	≥ 500		
Zapojovací cykly, zlaté	≥ 500		
Typ připojení	Šroubové připojení		
Instalační velikost	6		
Klasifikace hořlavosti UL 94	V-0		
Objemový odpor	≤2 mΩ		
Barevný	Běžová		
Odpor izolace	1010 Ω		
Izolační materiál	PC vyztužené skelným vláknem (uvedeno v seznamu UL a certifikováno k provozu na železnici)		
Skupina izolačního materiálu	IIIa		
Průřez vodiče	2.5 mm ²		
Utahovací moment, max., zemnicí připojení	1.5 Nm		
Provedení povrchu	Pasivované stříbro		
Max. utahovací moment hlavního kontaktu	0.7 Nm		
Typ	Zásuvka		
Závažnost znečištění	3		
Utahovací moment, min., zemnicí připojení	1.2 Nm		
Základní materiál	Slitina mědi		
Min. utahovací moment hlavního kontaktu	0.6 Nm		
Řada	HE		
Jmenovité napětí (DIN EN 61984)	500 V		
Jmenovité napětí: podle UL/CSA	600 V AC/DC		
Jmenovité rázové napětí (DIN EN 61984)	6 kV		
Jmenovitý proud (DIN EN 61984)	16 A		
Jmenovitý proud (UR)	Průřez připojení vodičů AWG	AWG 12	
	Jmenovitý proud	20 A	
	Průřez připojení vodičů AWG	AWG 14	
	Jmenovitý proud	15 A	
	Průřez připojení vodičů AWG	AWG 16	
	Jmenovitý proud	10 A	
	Průřez připojení vodičů AWG	AWG 18	
	Jmenovitý proud	7 A	
	Průřez připojení vodičů AWG	AWG 20	
	Jmenovitý proud	5 A	
	Jmenovitý proud (cUR)	Průřez připojení vodičů AWG	AWG 12
		Jmenovitý proud	19.7 A
		Průřez připojení vodičů AWG	AWG 14
		Jmenovitý proud	15 A
		Průřez připojení vodičů AWG	AWG 16
		Jmenovitý proud	11.3 A
Průřez připojení vodičů AWG		AWG 18	
Jmenovitý proud		10.3 A	
Průřez připojení vodičů AWG		AWG 20	
Jmenovitý proud		8 A	
Neobsahuje halogeny	true		
Nízká kouřivost podle DIN EN 45545-2	Ano		
BG	6		
Počet signálních kontaktů	0		
Počet silových kontaktů	16		

Technické údaje

Připojení datové, uzemnění

Typ připojení PE	Šroubové připojení	Velikost čepele, plochá drážka (zemní připojení)	SD 0,8 x 4,0
Délka odizolování - ochranné zemní připojení	10 mm	Utahovací moment, max., zemní připojení	1.5 Nm
Utahovací moment, min., zemní připojení	1.2 Nm	Upevňovací šroub	M 4
Jmenovitý průřez	4 mm ²	Průřez vodiče, AWG (uzemnění), min.	AWG 20
Průřez vodiče, AWG (uzemnění), max.	AWG 12		

Signální kontakt

Utahovací moment, max.	0.7 Nm	Utahovací moment, min.	0.6 Nm
------------------------	--------	------------------------	--------

Silový kontakt

Utahovací moment, max.	0.7 Nm	Utahovací moment, min.	0.6 Nm
------------------------	--------	------------------------	--------

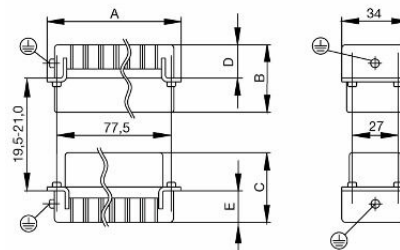
Verze

Velikost čepele, plochá drážka (šroubové připojení)	SD 0,6 x 3,5	Průřez propojení AWG, max.	AWG 14
Délka odizolování, jmenovité připojení	9 mm	Typ připojení	Šroubové připojení
Instalační velikost	6	Objemový odpor	≤2 mΩ
Svěrný šroub	M 3	Velikost nože	velikost PH1
Průřez propojení AWG, min.	AWG 20	Průřez vodiče, pevný, max.	2.5 mm ²
Průřez vodiče, pevný, min.	0.5 mm ²	Průřez připojení vodiče, jemně spleťtaný s koncovkami DIN 46228/4, max.	2.5 mm ²
Průřez připojení vodičů, jemně stáčené, max.	2.5 mm ²	Průřez připojení vodičů, jemně stáčené, min.	0.5 mm ²
Průřez vodiče, max.	2.5 mm ²	Průřez vodiče, min.	0.5 mm ²
Provedení povrchu	Pasivované stříbro	Max. utahovací moment hlavního kontaktu	0.7 Nm
Základní materiál	Slitina mědi	Min. utahovací moment hlavního kontaktu	0.6 Nm
BG	6		

Klasifikace

ETIM 8.0	EC000438	ETIM 9.0	EC000438
ETIM 10.0	EC000438	ECLASS 14.0	27-44-02-05
ECLASS 15.0	27-44-02-05		

Nákresy



Příslušenství

Plochý šroubovák



VDE izolovaný plochý šroubovák, SDI DIN 7437, ISO 2380/2, výstup podle DIN 5264, ISO 2380/1. Rukojeť SoftFinish

Všeobecné objednací údaje

Typ	SDIS 0.6X3.5X100	Verze	
Číslo	9008390000	Šroubovák, Šroubovák	
objednávky			
GTIN (EAN)	4032248056354		
Množství	1 ST		
Typ	SDS 0.6X3.5X100	Verze	
Číslo	9008330000	Šroubovák, Šroubovák	
objednávky			
GTIN (EAN)	4032248056286		
Množství	1 ST		
Typ	SDIS 0.8X4.0X100	Verze	
Číslo	9008400000	Šroubovák, Šroubovák	
objednávky			
GTIN (EAN)	4032248056361		
Množství	1 ST		
Typ	SDS 0.8X4.0X100	Verze	
Číslo	9008340000	Šroubovák, Šroubovák	
objednávky			
GTIN (EAN)	4032248056293		
Množství	1 ST		

Křížový šroubovák, Phillips



Křížový šroubovák pro šrouby Phillips, izolovaný dle VDE, SDIK PH DIN 7438, ISO 8764/2-PH, výstup podle normy ISO 8764-PH, rukojeť SoftFinish

Všeobecné objednací údaje

Typ	SDIK PH1	Verze	
Číslo	9008570000	Šroubovák, Šroubovák	
objednávky			
GTIN (EAN)	4032248056569		
Množství	1 ST		

HDC HE 16 FS 17-32

Weidmüller Interface GmbH & Co. KG
Klingenbergstraße 26
D-32758 Detmold
Germany

www.weidmueller.com

Příslušenství

Typ	SDK PH1	Verze
Číslo	9008480000	Šroubovák, Šroubovák
objednávky		
GTIN (EAN)	4032248056477	
Množství	1 ST	

DSTV



K dispozici je různé příslušenství pro vložky. To zahrnuje kódovací prvky pro vložky.

Všeobecné objednávací údaje

Typ	DSTV COBU5	Verze
Číslo	1471500000	Zátěžové konektory, Příslušenství, Kódovací prvek
objednávky		
GTIN (EAN)	4008190178543	
Množství	100 ST	
Typ	DSTV COST4	Verze
Číslo	1471300000	Zátěžové konektory, Příslušenství, Systém kódování
objednávky		
GTIN (EAN)	4008190017354	
Množství	100 ST	