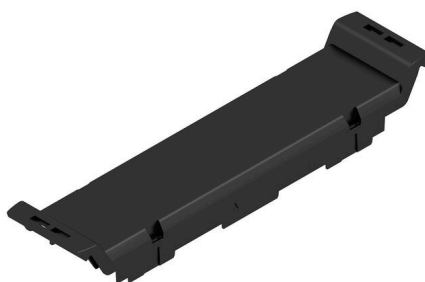


**Obrázek výrobku**

Přední prvek krytu CH20M vám nabízí mnoho možností individuálního designu a funkčnosti. Můžete si vybrat mezi různými metodami tisku, jako je tamponový tisk a laserové gravírování umožňující přesnou a atraktivní realizaci vašich návrhů.

Lze provést také laserové výřezy pro elektronické komponenty. Použit lze také popisovače. Přední prvek může být vybaven výklopným víkem nebo bez něj.

**Všeobecné objednací údaje**

Verze	Čelní prvek, OMNIMATE Kryt - řada CH20M černá, Čelní prvek, Šířka: 22.5 mm
Číslo objednávky	<a href="#">1209350000</a>
Typ	CH20M22 FC BK 2010
GTIN (EAN)	4032248990740
Množství	50 items

## Technické údaje

## Osvědčení

ROHS	Shoda
------	-------

## Rozměry a hmotnosti

Hloubka	15.5 mm	Hloubka (v palcích)	0.6102 inch
Výška	100 mm	Výška (v palcích)	3.937 inch
Šířka	22.5 mm	Šířka (v palcích)	0.8858 inch
Délka	0 mm	Čistá hmotnost	6.13 g

## Teploty

Okolní teplota	-25 °C...85 °C	Rozsah provozní teploty	-40...120 °C
Vlhkost	Rel. vlhkost 5–93%, Tu = 40 °C bez kondenzace		

## Shoda produktu s prostředím

Stav souladu se směrnicí RoHS	V souladu bez výjimky
REACH SVHC	Ne SVHC nad 0,1 wt%

## Údaje o materiálu

Klasifikace hořlavosti UL 94	V-0	Izolační materiál	PA 66 GF 30
Skupina izolačního materiálu	I	Provedení povrchu	neošetřené
Základní materiál	Plast	Komparativní index sledování (CTI)	600 ≤ CTI

## Vlastnosti komponent

Sklápěcí kryt s možností montáže	Ne	Značka s možností integrace	Ne
----------------------------------	----	-----------------------------	----

## Individualizační možnosti

Možná vyříznutí na míru	Ano	Možná značení na míru	Ano
Proces objednávky specifický pro zákazníka	Viz pokyny pod zátěžemi	Alternativní barvy	Více na vyžádání
Možnosti zpracování	Zpracování laserem, Frézování		

## Obecné údaje

Barevný	černá	Stupeň krytí	IP20 v instalovaném stavu
Barevný graf (podobné)	RAL 9011	Informace ohledně celé sestavy, viz odkazované články	<a href="#">CH20M22 B BK/OR 2010</a>
Encapsulation option	Ne		

## Klasifikace

ETIM 8.0	EC001031	ETIM 9.0	EC001031
ETIM 10.0	EC001031	ECLASS 14.0	27-19-06-03
ECLASS 15.0	27-19-06-03		

**Nákresy**

**Obrázek výrobku**



**Rozměrový výkres**

