

KTB QL 303020 S4E0

Weidmüller Interface GmbH & Co. KG
 Klingenbergstraße 26
 D-32758 Detmold
 Germany

www.weidmueller.com

Podobné ilustraci



Abbildung ähnlich

Řada krytů Klippon® TB poskytuje vynikající provozní vlastnosti, i při těch nejobtížnějších vlivech prostředí. Navíc je v souladu s přísnějšími požadavky pro prostředí s nebezpečím výbuchu v průmyslu zpracování nebo výroby energie. Řada krytů Klippon® TB QL nabízí další vylepšení produktové řady, která již úspěšně vede na trhu.

Řada krytů Klippon® TB QL nabízí tyto výhody:

- K dispozici ve 12 velikostech a 3 standardních hloubkách
- Vybaveno až 4 průchodkovými deskami
- Těsnění krytů je chráněno proti kompresi
- Rychle uzavírací víko se standardní drážkou
- Vylepšený teplotní výkon
- Krytí IP 66
- Uzemňovací šroub připájený k víku a základně krytu
- Připájené montážní podstavce
- Mezinárodní certifikace

Všeobecné objednací údaje

Verze	Klippon TB QL (Terminal Box - Quarter Lock), Prázdný plášť, pouzdro z nerezové oceli, Výška: 306 mm, Šířka: 306 mm, Hloubka: 200 mm, Základní materiál: Nerezavějící ocel 1.4404 (316L), elektricky leštěno, Stříbrná
Číslo objednávky	1200060000
Typ	KTB QL 303020 S4E0
GTIN (EAN)	4032248983001
Množství	1 items

Technické údaje

Osvědčení

Schválení



ROHS	Shoda
UL File Number Search	Web UL
Č. osvědčení (cULus)	E243298

Rozměry a hmotnosti

Hloubka	200 mm	Hloubka (v palcích)	7.874 inch
Výška	306 mm	Výška (v palcích)	12.0472 inch
Šířka	306 mm	Šířka (v palcích)	12.0472 inch
Rozměr při montáži - výška	203 mm	Rozměr při montáži - šířka	332 mm
Čistá hmotnost	7436 g		

Teploty

Provozní teplota	-60 °C...135 °C	Poznámka: pokojová teplota (servis)	Limitováno na ochranu IP66 při použití v teplotách vyšších 105°C.
------------------	-----------------	-------------------------------------	---

Shoda produktu s prostředím

Stav souladu se směrnicí RoHS	V souladu s výjimkou
Výjimka ze směrnice RoHS (je-li použitelné/známo)	6c
REACH SVHC	Lead 7439-92-1
SCIP	8d5fcdfe-c58e-44e1-a6b4-74d2bbccc9dd

Kabelové průchodky, levá strana

M63	2	M75	1
M12	33	M50	2
M16	22	M32	6
M25	12	M20	14
M40	5		

Kabelové průchodky, nahoře/dole

M20	17	M12	40
M63	2	M40	6
M32	8	M25	14
M50	3	M75	2
M16	26		

Kabelové průchodky, pravá strana

M25	12	M63	2
M75	1	M16	22

KTB QL 303020 S4E0

Weidmüller Interface GmbH & Co. KG

Klingenbergstraße 26
D-32758 Detmold
Germany

www.weidmueller.com

Technické údaje

M40	5	M50	2
M32	6	M20	14
M12	33		

Svislá montáž

WDU 10 / ZDU 10	1x22	WDU 16 / ZDU 16	1x18
WDU 2,5 / ZDU 2,5 / IDU 2,5	2x43	WDU 35 / ZDU 35	1x13
WDU 4 / ZDU 4	2x36	WDU 6 / ZDU 6	2x27

Svislá montáž

WDU 10 / ZDU 10	1x22	WDU 16 / ZDU 16	1x19
WDU 2,5 / ZDU 2,5 / IDU 2,5	2x41	WDU 35 / ZDU 35	1x14
WDU 4 / ZDU 4	2x34	WDU 6 / ZDU 6	2x25

Všeobecné informace

<table border="1"> <tr> <td> <table border="1"> <tr> <td>Provedení povrchu</td> <td>elektricky leštěno</td> </tr> <tr> <td>Stupeň krytí</td> <td>IP66</td> </tr> <tr> <td>Materiál těsnění</td> <td>Silikon</td> </tr> <tr> <td>Připojení krytu</td> <td>4 připájené montážní podstavce 11mm s otvory (2 s jednoduchou drážkou a 2 s křížovou drážkou)</td> </tr> <tr> <td>Stupeň krytí (UL)</td> <td>Type 3, Type 4X, Type 12</td> </tr> <tr> <td>Přístupové otevírání: šířka</td> <td>247 mm</td> </tr> <tr> <td>Celkové rozměry</td> <td>306 x 357 x 210</td> </tr> <tr> <td>Max. užitečné zatížení</td> <td>37 kg</td> </tr> <tr> <td>Umístění zemnicích šroubů</td> <td>Strana krytu C</td> </tr> </table> </td> <td> <table border="1"> <tr> <td> <table border="1"> <tr> <td>Provozní teplota, max.</td> <td>135 °C</td> </tr> <tr> <td>Připojení víka</td> <td>Přichytka na čtvrt otáčky s vložkou s drážkou</td> </tr> <tr> <td>Standardy</td> <td>DIN EN 62208 - Standardní prázdná skříň, DIN EN 61373 Class 1B**, DIN EN 15085-2, EN 60079-0, EN 60079-7, EN 60079-31, IEC 60079-0, IEC 60079-7, IEC 60079-31</td> </tr> <tr> <td>Odolnost proti nárazu</td> <td>Verze 7 J ATEX, Standardní verze 10 J</td> </tr> <tr> <td>Základní materiál</td> <td>Nerezavějící ocel 1.4404 (316L)</td> </tr> <tr> <td>Integrální upevnění</td> <td>4, 6 nebo 9 šroubů M6 vnitřní závit (samice)</td> </tr> <tr> <td>Poznámka: třída ochrany</td> <td>Pokud je použito v teplotním rozsahu nad 105 °C, stupeň krytí je omezen na IP 66.</td> </tr> <tr> <td>Rozměry krabice</td> <td>460 x 500 x 290</td> </tr> <tr> <td>Víko - úhel otevření</td> <td>130.00 °</td> </tr> <tr> <td>Přírubová deska</td> <td>Ne</td> </tr> <tr> <td>Přístupové otevírání: výška</td> <td>253 mm</td> </tr> <tr> <td>Místa využití</td> <td>Zóna rizika výbuchu, Zpracovatelský průmysl, Ropný a plynárenský průmysl, Chemický průmysl, Na moři, Na souši</td> </tr> </table> </td> </tr> <tr> <td> <table border="1"> <tr> <td>Tloušťka materiálu krytu</td> <td>1.5 mm</td> </tr> <tr> <td>Provozní teplota, min.</td> <td>-60 °C</td> </tr> </table> </td> <td> <table border="1"> <tr> <td>Tloušťka materiálu skříně</td> <td>1.5 mm</td> </tr> </table> </td> </tr> </table> </td></tr></table>	<table border="1"> <tr> <td>Provedení povrchu</td> <td>elektricky leštěno</td> </tr> <tr> <td>Stupeň krytí</td> <td>IP66</td> </tr> <tr> <td>Materiál těsnění</td> <td>Silikon</td> </tr> <tr> <td>Připojení krytu</td> <td>4 připájené montážní podstavce 11mm s otvory (2 s jednoduchou drážkou a 2 s křížovou drážkou)</td> </tr> <tr> <td>Stupeň krytí (UL)</td> <td>Type 3, Type 4X, Type 12</td> </tr> <tr> <td>Přístupové otevírání: šířka</td> <td>247 mm</td> </tr> <tr> <td>Celkové rozměry</td> <td>306 x 357 x 210</td> </tr> <tr> <td>Max. užitečné zatížení</td> <td>37 kg</td> </tr> <tr> <td>Umístění zemnicích šroubů</td> <td>Strana krytu C</td> </tr> </table>	Provedení povrchu	elektricky leštěno	Stupeň krytí	IP66	Materiál těsnění	Silikon	Připojení krytu	4 připájené montážní podstavce 11mm s otvory (2 s jednoduchou drážkou a 2 s křížovou drážkou)	Stupeň krytí (UL)	Type 3, Type 4X, Type 12	Přístupové otevírání: šířka	247 mm	Celkové rozměry	306 x 357 x 210	Max. užitečné zatížení	37 kg	Umístění zemnicích šroubů	Strana krytu C	<table border="1"> <tr> <td> <table border="1"> <tr> <td>Provozní teplota, max.</td> <td>135 °C</td> </tr> <tr> <td>Připojení víka</td> <td>Přichytka na čtvrt otáčky s vložkou s drážkou</td> </tr> <tr> <td>Standardy</td> <td>DIN EN 62208 - Standardní prázdná skříň, DIN EN 61373 Class 1B**, DIN EN 15085-2, EN 60079-0, EN 60079-7, EN 60079-31, IEC 60079-0, IEC 60079-7, IEC 60079-31</td> </tr> <tr> <td>Odolnost proti nárazu</td> <td>Verze 7 J ATEX, Standardní verze 10 J</td> </tr> <tr> <td>Základní materiál</td> <td>Nerezavějící ocel 1.4404 (316L)</td> </tr> <tr> <td>Integrální upevnění</td> <td>4, 6 nebo 9 šroubů M6 vnitřní závit (samice)</td> </tr> <tr> <td>Poznámka: třída ochrany</td> <td>Pokud je použito v teplotním rozsahu nad 105 °C, stupeň krytí je omezen na IP 66.</td> </tr> <tr> <td>Rozměry krabice</td> <td>460 x 500 x 290</td> </tr> <tr> <td>Víko - úhel otevření</td> <td>130.00 °</td> </tr> <tr> <td>Přírubová deska</td> <td>Ne</td> </tr> <tr> <td>Přístupové otevírání: výška</td> <td>253 mm</td> </tr> <tr> <td>Místa využití</td> <td>Zóna rizika výbuchu, Zpracovatelský průmysl, Ropný a plynárenský průmysl, Chemický průmysl, Na moři, Na souši</td> </tr> </table> </td> </tr> <tr> <td> <table border="1"> <tr> <td>Tloušťka materiálu krytu</td> <td>1.5 mm</td> </tr> <tr> <td>Provozní teplota, min.</td> <td>-60 °C</td> </tr> </table> </td> <td> <table border="1"> <tr> <td>Tloušťka materiálu skříně</td> <td>1.5 mm</td> </tr> </table> </td> </tr> </table>	<table border="1"> <tr> <td>Provozní teplota, max.</td> <td>135 °C</td> </tr> <tr> <td>Připojení víka</td> <td>Přichytka na čtvrt otáčky s vložkou s drážkou</td> </tr> <tr> <td>Standardy</td> <td>DIN EN 62208 - Standardní prázdná skříň, DIN EN 61373 Class 1B**, DIN EN 15085-2, EN 60079-0, EN 60079-7, EN 60079-31, IEC 60079-0, IEC 60079-7, IEC 60079-31</td> </tr> <tr> <td>Odolnost proti nárazu</td> <td>Verze 7 J ATEX, Standardní verze 10 J</td> </tr> <tr> <td>Základní materiál</td> <td>Nerezavějící ocel 1.4404 (316L)</td> </tr> <tr> <td>Integrální upevnění</td> <td>4, 6 nebo 9 šroubů M6 vnitřní závit (samice)</td> </tr> <tr> <td>Poznámka: třída ochrany</td> <td>Pokud je použito v teplotním rozsahu nad 105 °C, stupeň krytí je omezen na IP 66.</td> </tr> <tr> <td>Rozměry krabice</td> <td>460 x 500 x 290</td> </tr> <tr> <td>Víko - úhel otevření</td> <td>130.00 °</td> </tr> <tr> <td>Přírubová deska</td> <td>Ne</td> </tr> <tr> <td>Přístupové otevírání: výška</td> <td>253 mm</td> </tr> <tr> <td>Místa využití</td> <td>Zóna rizika výbuchu, Zpracovatelský průmysl, Ropný a plynárenský průmysl, Chemický průmysl, Na moři, Na souši</td> </tr> </table>	Provozní teplota, max.	135 °C	Připojení víka	Přichytka na čtvrt otáčky s vložkou s drážkou	Standardy	DIN EN 62208 - Standardní prázdná skříň, DIN EN 61373 Class 1B**, DIN EN 15085-2, EN 60079-0, EN 60079-7, EN 60079-31, IEC 60079-0, IEC 60079-7, IEC 60079-31	Odolnost proti nárazu	Verze 7 J ATEX, Standardní verze 10 J	Základní materiál	Nerezavějící ocel 1.4404 (316L)	Integrální upevnění	4, 6 nebo 9 šroubů M6 vnitřní závit (samice)	Poznámka: třída ochrany	Pokud je použito v teplotním rozsahu nad 105 °C, stupeň krytí je omezen na IP 66.	Rozměry krabice	460 x 500 x 290	Víko - úhel otevření	130.00 °	Přírubová deska	Ne	Přístupové otevírání: výška	253 mm	Místa využití	Zóna rizika výbuchu, Zpracovatelský průmysl, Ropný a plynárenský průmysl, Chemický průmysl, Na moři, Na souši	<table border="1"> <tr> <td>Tloušťka materiálu krytu</td> <td>1.5 mm</td> </tr> <tr> <td>Provozní teplota, min.</td> <td>-60 °C</td> </tr> </table>	Tloušťka materiálu krytu	1.5 mm	Provozní teplota, min.	-60 °C	<table border="1"> <tr> <td>Tloušťka materiálu skříně</td> <td>1.5 mm</td> </tr> </table>	Tloušťka materiálu skříně	1.5 mm
<table border="1"> <tr> <td>Provedení povrchu</td> <td>elektricky leštěno</td> </tr> <tr> <td>Stupeň krytí</td> <td>IP66</td> </tr> <tr> <td>Materiál těsnění</td> <td>Silikon</td> </tr> <tr> <td>Připojení krytu</td> <td>4 připájené montážní podstavce 11mm s otvory (2 s jednoduchou drážkou a 2 s křížovou drážkou)</td> </tr> <tr> <td>Stupeň krytí (UL)</td> <td>Type 3, Type 4X, Type 12</td> </tr> <tr> <td>Přístupové otevírání: šířka</td> <td>247 mm</td> </tr> <tr> <td>Celkové rozměry</td> <td>306 x 357 x 210</td> </tr> <tr> <td>Max. užitečné zatížení</td> <td>37 kg</td> </tr> <tr> <td>Umístění zemnicích šroubů</td> <td>Strana krytu C</td> </tr> </table>	Provedení povrchu	elektricky leštěno	Stupeň krytí	IP66	Materiál těsnění	Silikon	Připojení krytu	4 připájené montážní podstavce 11mm s otvory (2 s jednoduchou drážkou a 2 s křížovou drážkou)	Stupeň krytí (UL)	Type 3, Type 4X, Type 12	Přístupové otevírání: šířka	247 mm	Celkové rozměry	306 x 357 x 210	Max. užitečné zatížení	37 kg	Umístění zemnicích šroubů	Strana krytu C	<table border="1"> <tr> <td> <table border="1"> <tr> <td>Provozní teplota, max.</td> <td>135 °C</td> </tr> <tr> <td>Připojení víka</td> <td>Přichytka na čtvrt otáčky s vložkou s drážkou</td> </tr> <tr> <td>Standardy</td> <td>DIN EN 62208 - Standardní prázdná skříň, DIN EN 61373 Class 1B**, DIN EN 15085-2, EN 60079-0, EN 60079-7, EN 60079-31, IEC 60079-0, IEC 60079-7, IEC 60079-31</td> </tr> <tr> <td>Odolnost proti nárazu</td> <td>Verze 7 J ATEX, Standardní verze 10 J</td> </tr> <tr> <td>Základní materiál</td> <td>Nerezavějící ocel 1.4404 (316L)</td> </tr> <tr> <td>Integrální upevnění</td> <td>4, 6 nebo 9 šroubů M6 vnitřní závit (samice)</td> </tr> <tr> <td>Poznámka: třída ochrany</td> <td>Pokud je použito v teplotním rozsahu nad 105 °C, stupeň krytí je omezen na IP 66.</td> </tr> <tr> <td>Rozměry krabice</td> <td>460 x 500 x 290</td> </tr> <tr> <td>Víko - úhel otevření</td> <td>130.00 °</td> </tr> <tr> <td>Přírubová deska</td> <td>Ne</td> </tr> <tr> <td>Přístupové otevírání: výška</td> <td>253 mm</td> </tr> <tr> <td>Místa využití</td> <td>Zóna rizika výbuchu, Zpracovatelský průmysl, Ropný a plynárenský průmysl, Chemický průmysl, Na moři, Na souši</td> </tr> </table> </td> </tr> <tr> <td> <table border="1"> <tr> <td>Tloušťka materiálu krytu</td> <td>1.5 mm</td> </tr> <tr> <td>Provozní teplota, min.</td> <td>-60 °C</td> </tr> </table> </td> <td> <table border="1"> <tr> <td>Tloušťka materiálu skříně</td> <td>1.5 mm</td> </tr> </table> </td> </tr> </table>	<table border="1"> <tr> <td>Provozní teplota, max.</td> <td>135 °C</td> </tr> <tr> <td>Připojení víka</td> <td>Přichytka na čtvrt otáčky s vložkou s drážkou</td> </tr> <tr> <td>Standardy</td> <td>DIN EN 62208 - Standardní prázdná skříň, DIN EN 61373 Class 1B**, DIN EN 15085-2, EN 60079-0, EN 60079-7, EN 60079-31, IEC 60079-0, IEC 60079-7, IEC 60079-31</td> </tr> <tr> <td>Odolnost proti nárazu</td> <td>Verze 7 J ATEX, Standardní verze 10 J</td> </tr> <tr> <td>Základní materiál</td> <td>Nerezavějící ocel 1.4404 (316L)</td> </tr> <tr> <td>Integrální upevnění</td> <td>4, 6 nebo 9 šroubů M6 vnitřní závit (samice)</td> </tr> <tr> <td>Poznámka: třída ochrany</td> <td>Pokud je použito v teplotním rozsahu nad 105 °C, stupeň krytí je omezen na IP 66.</td> </tr> <tr> <td>Rozměry krabice</td> <td>460 x 500 x 290</td> </tr> <tr> <td>Víko - úhel otevření</td> <td>130.00 °</td> </tr> <tr> <td>Přírubová deska</td> <td>Ne</td> </tr> <tr> <td>Přístupové otevírání: výška</td> <td>253 mm</td> </tr> <tr> <td>Místa využití</td> <td>Zóna rizika výbuchu, Zpracovatelský průmysl, Ropný a plynárenský průmysl, Chemický průmysl, Na moři, Na souši</td> </tr> </table>	Provozní teplota, max.	135 °C	Připojení víka	Přichytka na čtvrt otáčky s vložkou s drážkou	Standardy	DIN EN 62208 - Standardní prázdná skříň, DIN EN 61373 Class 1B**, DIN EN 15085-2, EN 60079-0, EN 60079-7, EN 60079-31, IEC 60079-0, IEC 60079-7, IEC 60079-31	Odolnost proti nárazu	Verze 7 J ATEX, Standardní verze 10 J	Základní materiál	Nerezavějící ocel 1.4404 (316L)	Integrální upevnění	4, 6 nebo 9 šroubů M6 vnitřní závit (samice)	Poznámka: třída ochrany	Pokud je použito v teplotním rozsahu nad 105 °C, stupeň krytí je omezen na IP 66.	Rozměry krabice	460 x 500 x 290	Víko - úhel otevření	130.00 °	Přírubová deska	Ne	Přístupové otevírání: výška	253 mm	Místa využití	Zóna rizika výbuchu, Zpracovatelský průmysl, Ropný a plynárenský průmysl, Chemický průmysl, Na moři, Na souši	<table border="1"> <tr> <td>Tloušťka materiálu krytu</td> <td>1.5 mm</td> </tr> <tr> <td>Provozní teplota, min.</td> <td>-60 °C</td> </tr> </table>	Tloušťka materiálu krytu	1.5 mm	Provozní teplota, min.	-60 °C	<table border="1"> <tr> <td>Tloušťka materiálu skříně</td> <td>1.5 mm</td> </tr> </table>	Tloušťka materiálu skříně	1.5 mm	
Provedení povrchu	elektricky leštěno																																																				
Stupeň krytí	IP66																																																				
Materiál těsnění	Silikon																																																				
Připojení krytu	4 připájené montážní podstavce 11mm s otvory (2 s jednoduchou drážkou a 2 s křížovou drážkou)																																																				
Stupeň krytí (UL)	Type 3, Type 4X, Type 12																																																				
Přístupové otevírání: šířka	247 mm																																																				
Celkové rozměry	306 x 357 x 210																																																				
Max. užitečné zatížení	37 kg																																																				
Umístění zemnicích šroubů	Strana krytu C																																																				
<table border="1"> <tr> <td>Provozní teplota, max.</td> <td>135 °C</td> </tr> <tr> <td>Připojení víka</td> <td>Přichytka na čtvrt otáčky s vložkou s drážkou</td> </tr> <tr> <td>Standardy</td> <td>DIN EN 62208 - Standardní prázdná skříň, DIN EN 61373 Class 1B**, DIN EN 15085-2, EN 60079-0, EN 60079-7, EN 60079-31, IEC 60079-0, IEC 60079-7, IEC 60079-31</td> </tr> <tr> <td>Odolnost proti nárazu</td> <td>Verze 7 J ATEX, Standardní verze 10 J</td> </tr> <tr> <td>Základní materiál</td> <td>Nerezavějící ocel 1.4404 (316L)</td> </tr> <tr> <td>Integrální upevnění</td> <td>4, 6 nebo 9 šroubů M6 vnitřní závit (samice)</td> </tr> <tr> <td>Poznámka: třída ochrany</td> <td>Pokud je použito v teplotním rozsahu nad 105 °C, stupeň krytí je omezen na IP 66.</td> </tr> <tr> <td>Rozměry krabice</td> <td>460 x 500 x 290</td> </tr> <tr> <td>Víko - úhel otevření</td> <td>130.00 °</td> </tr> <tr> <td>Přírubová deska</td> <td>Ne</td> </tr> <tr> <td>Přístupové otevírání: výška</td> <td>253 mm</td> </tr> <tr> <td>Místa využití</td> <td>Zóna rizika výbuchu, Zpracovatelský průmysl, Ropný a plynárenský průmysl, Chemický průmysl, Na moři, Na souši</td> </tr> </table>	Provozní teplota, max.	135 °C	Připojení víka	Přichytka na čtvrt otáčky s vložkou s drážkou	Standardy	DIN EN 62208 - Standardní prázdná skříň, DIN EN 61373 Class 1B**, DIN EN 15085-2, EN 60079-0, EN 60079-7, EN 60079-31, IEC 60079-0, IEC 60079-7, IEC 60079-31	Odolnost proti nárazu	Verze 7 J ATEX, Standardní verze 10 J	Základní materiál	Nerezavějící ocel 1.4404 (316L)	Integrální upevnění	4, 6 nebo 9 šroubů M6 vnitřní závit (samice)	Poznámka: třída ochrany	Pokud je použito v teplotním rozsahu nad 105 °C, stupeň krytí je omezen na IP 66.	Rozměry krabice	460 x 500 x 290	Víko - úhel otevření	130.00 °	Přírubová deska	Ne	Přístupové otevírání: výška	253 mm	Místa využití	Zóna rizika výbuchu, Zpracovatelský průmysl, Ropný a plynárenský průmysl, Chemický průmysl, Na moři, Na souši																													
Provozní teplota, max.	135 °C																																																				
Připojení víka	Přichytka na čtvrt otáčky s vložkou s drážkou																																																				
Standardy	DIN EN 62208 - Standardní prázdná skříň, DIN EN 61373 Class 1B**, DIN EN 15085-2, EN 60079-0, EN 60079-7, EN 60079-31, IEC 60079-0, IEC 60079-7, IEC 60079-31																																																				
Odolnost proti nárazu	Verze 7 J ATEX, Standardní verze 10 J																																																				
Základní materiál	Nerezavějící ocel 1.4404 (316L)																																																				
Integrální upevnění	4, 6 nebo 9 šroubů M6 vnitřní závit (samice)																																																				
Poznámka: třída ochrany	Pokud je použito v teplotním rozsahu nad 105 °C, stupeň krytí je omezen na IP 66.																																																				
Rozměry krabice	460 x 500 x 290																																																				
Víko - úhel otevření	130.00 °																																																				
Přírubová deska	Ne																																																				
Přístupové otevírání: výška	253 mm																																																				
Místa využití	Zóna rizika výbuchu, Zpracovatelský průmysl, Ropný a plynárenský průmysl, Chemický průmysl, Na moři, Na souši																																																				
<table border="1"> <tr> <td>Tloušťka materiálu krytu</td> <td>1.5 mm</td> </tr> <tr> <td>Provozní teplota, min.</td> <td>-60 °C</td> </tr> </table>	Tloušťka materiálu krytu	1.5 mm	Provozní teplota, min.	-60 °C	<table border="1"> <tr> <td>Tloušťka materiálu skříně</td> <td>1.5 mm</td> </tr> </table>	Tloušťka materiálu skříně	1.5 mm																																														
Tloušťka materiálu krytu	1.5 mm																																																				
Provozní teplota, min.	-60 °C																																																				
Tloušťka materiálu skříně	1.5 mm																																																				

Zemnění krytů

Země, skříň, vnitřní	Připájený M6 nerezový zemnicí kolík v těle i víku krytu.
----------------------	--

Čísla certifikátů, kryt

Č. osvědčení, UL Haz.Loc.	E223792	Prohlášení o shodě č. (DoC LVD)	DE PS261X 160412 001ISS03
Č. osvědčení, UL Ord.Loc.	E243298	Č. osvědčení UL 508A	E223801

KTB QL 303020 S4E0

Weidmüller Interface GmbH & Co. KG

Klingenbergstraße 26
D-32758 Detmold
Germany

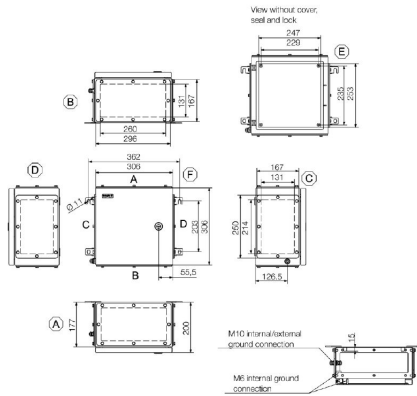
www.weidmueller.com

Technické údaje

Prokazování shody č. (AoC)	DE PS261X 160309 001ISS06	Č. osvědčení UL, svorkovnice	E223792
Č. osvědčení, elektronický box (NEPSI)	2020322303003289	Č. certifikátu, prázdný kryt (ECAS)	21-09-25241/ E21-09-053807
Č. osvědčení, svorkovnice (KOSHA)	16-AV4BO-0245X	Číslo certifikátu, prázdný kryt (INMETRO)	LMP 21.0016U
Č. osvědčení (DNV)	TAE000013S	Č. osvědčení, svorkovnice (AEx)	E223792
Č. certifikace (CCOE)	P461058_1	Č. osvědčení, svorkovnice (ATEX)	IBExU14ATEX1050
Číslo certifikátu, prázdný kryt (ATEX)	IBExU14ATEX1028 U	Č. osvědčení, svorkovnice (INMETRO)	LMP 21.0017
Číslo certifikace (INMETRO)	IEX17.0021	Č. osvědčení, svorkovnice (IECEX)	IECEXIBE14.0013
Číslo certifikátu, prázdný kryt (IECEX)	IECEX IBE 14.0004U	Č. osvědčení (IECEX)	IECEXKEM10.0020
Č. osvědčení (ATEX)	KEMA10ATEX0047U	DEF Podmínky osvědčení	ATEX, CCoE, DNV, IECEX, INMETRO, KC, NEPSI, CCC, UL AEx Class Div., UL AEx Class Zone, cULus
Č. osvědčení (cULus)	E243298		

Klasifikace

ETIM 6.0	EC002503	ETIM 7.0	EC002503
ETIM 8.0	EC002503	ETIM 9.0	EC002503
ETIM 10.0	EC002503	ECLASS 9.0	27-18-05-02
ECLASS 9.1	27-18-05-02	ECLASS 10.0	27-18-05-02
ECLASS 11.0	27-18-05-02	ECLASS 12.0	27-18-05-02
ECLASS 13.0	27-18-05-02	ECLASS 14.0	27-18-05-02
ECLASS 15.0	27-18-05-02		



KTB QL 303020 S4E0

Weidmüller Interface GmbH & Co. KG
Klingenbergstraße 26
D-32758 Detmold
Germany

www.weidmueller.com

Příslušenství

306 x 306mm



Integrace, rozšíření a přizpůsobení: ideální rozšíření každé aplikace

Konzistentní struktura příslušenství pro nové kryty Klippon® TB umožňuje snadné přizpůsobení krabice ke splnění specifických požadavků každé aplikace.

Montážní desky

Montážní desky, s otvory nebo bez, pro podélné nebo příčné upevnění montážních lišt DIN nebo jednotlivých komponentů přímo na montážní desku.

Všeobecné objednací údaje

Typ	KTB MOPL 3030 MSZN	Verze
Číslo	1193960000	Klippon TB (Terminal Box), Montážní deska, Výška: 251 mm, Šířka: 245 mm, Hloubka: 1.5 mm, Základní materiál: Ocelové plechy, galvanizované, Stříbrná
objednávky		
GTIN (EAN)	4050118028560	
Množství	1 ST	
Typ	KTB MOPL 3030 S2N	Verze
Číslo	1193830000	Klippon TB (Terminal Box), Montážní deska, Výška: 251 mm, Šířka: 245 mm, Hloubka: 1.5 mm, Základní materiál: Nerezavějící ocel 1.4301 (304), neošetřené, Stříbrná
objednávky		
GTIN (EAN)	4050118028430	
Množství	1 ST	
Typ	KTB MOPL 3030 MSZN H	Verze
Číslo	2022190000	Klippon TB (Terminal Box), Montážní deska, předem děrované, Výška: 251 mm, Šířka: 245 mm, Hloubka: 1.5 mm, Základní materiál: Ocelové plechy, galvanizované, Stříbrná
objednávky		
GTIN (EAN)	4050118403466	
Množství	1 ST	
Typ	KTB MOPL 3030 S2N H	Verze
Číslo	1257670000	Klippon TB (Terminal Box), Montážní deska, předem děrované, Výška: 251 mm, Šířka: 245 mm, Hloubka: 1.5 mm, Základní materiál: Nerezavějící ocel 1.4301 (304), neošetřené, Stříbrná
objednávky		
GTIN (EAN)	4050118049312	
Množství	1 ST	

Nerezová ocel 1,4301



Integrace, rozšíření a přizpůsobení: ideální rozšíření každé aplikace

Konzistentní struktura příslušenství pro nové kryty Klippon® TB umožňuje snadné přizpůsobení krabice ke splnění specifických požadavků každé aplikace.

Kryty proti dešti

Kryt proti dešti poskytuje ideální dodatečnou úroveň ochrany krytu při použití v neobvyklých klimatických oblastech, například při silném dešti nebo extrémních úrovních přímého slunečního záření.

Všeobecné objednací údaje

Typ	KTB RNHD 303020 R	Verze
Číslo	1281400000	Klippon TB (Terminal Box), Kryt proti dešti, Výška: 55.9 mm, Šířka: 311 mm, Hloubka: 221.2 mm, Základní materiál: Nerezavějící ocel 1.4301, Leštěné do zrcalového lesku, Stříbrná
objednávky		
GTIN (EAN)	4050118072082	
Množství	1 ST	

KTB QL 303020 S4E0

Weidmüller Interface GmbH & Co. KG
Klingenbergstraße 26
D-32758 Detmold
Germany

www.weidmueller.com

Příslušenství

Držák typového štítku



Integrace, rozšíření a přizpůsobení: ideální rozšíření každé aplikace

Konzistentní struktura příslušenství pro nové kryty Klippon® TB umožňuje snadné přizpůsobení krabice ke splnění specifických požadavků každé aplikace.

Držáky výrobních štítků

K dispozici je celá řada držáků štítků pro dobrou viditelnost označení, další štítky podle potřeby.

Všeobecné objednací údaje

Typ	TPSDHA KTB 100X25 S2 2R	Verze
Číslo	1257640000	Klippon TB (Terminal Box), Držák desky s indikátory, Nýtované, Výška:
objednávky		25 mm, Šířka: 141 mm, Hloubka: 16.5 mm, Základní materiál:
GTIN (EAN)	4050118070354	Nerezavějící ocel 1.4301, Nerezavějící ocel 1.4301 (304), Leštěné do
Množství	1 ST	zrcalového lesku, Stříbrná
Typ	TPSDHA KTB 130X50 S2 R	Verze
Číslo	1283450000	Klippon TB (Terminal Box), Držák desky s indikátory, Nýtované, Výška:
objednávky		50 mm, Šířka: 171 mm, Hloubka: 16.5 mm, Základní materiál:
GTIN (EAN)	4050118073621	Nerezavějící ocel 1.4301, Nerezavějící ocel 1.4301 (304), Leštěné do
Množství	1 ST	zrcalového lesku, Stříbrná
Typ	TPSDHA KTB 70X70M3 S2 R	Verze
Číslo	1279320000	Klippon TB (Terminal Box), Držák desky s indikátory, Nýtované,
objednávky		Výška: 70 mm, Šířka: 70 mm, Hloubka: 20 mm, Základní materiál:
GTIN (EAN)	4050118070101	Nerezavějící ocel 1.4301, Nerezavějící ocel 1.4301 (304), Leštěné do
Množství	1 ST	zrcalového lesku, Stříbrná

Uzavírací prvky



Integrace, rozšíření a přizpůsobení: ideální rozšíření každé aplikace

Konzistentní struktura příslušenství pro nové kryty Klippon® TB umožňuje snadné přizpůsobení krabice ke splnění specifických požadavků každé aplikace.

Těsnící systémy

K dispozici je několik systémů uzavírání pro bezpečné a řádné utěsnění krabic K dispozici jsou visací zámky pro kryty Klippon® TB MH a řada zámkových vložek pro kryty Klippon® TB QL.

Všeobecné objednací údaje

Typ	KTB QLH S4 SLS	Verze
Číslo	1191610000	Klippon TB (Terminal Box), Uzavírací prvek, Základní materiál:
objednávky		Nerezavějící ocel 1.4404, neošetřené, Stříbrná
GTIN (EAN)	4050118137965	
Množství	50 ST	
Typ	KTB QLL S2 DB3	Verze
Číslo	1191590000	Klippon TB (Terminal Box), Uzavírací prvek, Základní materiál:
objednávky		Nerezavějící ocel 1.4301, neošetřené, Stříbrná
GTIN (EAN)	4050118134285	
Množství	50 ST	

KTB QL 303020 S4E0

Weidmüller Interface GmbH & Co. KG

Klingenbergstraße 26
D-32758 Detmold
Germany

www.weidmueller.com

Příslušenství

Typ	KTB QLL S2 SLS	Verze
Číslo	1191600000	Klippon TB (Terminal Box), Uzavírací prvek, Základní materiál:
objednávky		Nerezavějící ocel 1.4301, neošetřené, Stříbrná
GTIN (EAN)	4050118137989	
Množství	10 ST	

Instalační materiál



Integrace, rozšíření a přizpůsobení - dokonalý doplněk každé aplikace

Plně strukturovaná řada systémových příslušenství pro řadu krytů Klippon® TB umožňuje snadné přizpůsobení krytu ke splnění specifických požadavků jakékoliv aplikace.

Montážní hardwarové sady

K dispozici jsou montážní hardwarové sady pro rychlou a snadnou instalaci držáků na typové značky a dokumenty a krytů proti dešti.

Značky na konektory Sada na připevňování štítků - SD je potřeba na připevnění plastového (Trafolyte) ID nebo typového štítku. Za pomoci této sady můžete připevnit ID nebo typový štítek přímo na víko krytu. Tato sada na připevňování štítků byla vyvinuta speciálně pro tento účel. Pouze tato sada zajistí provoz bez úniků do krytu nebo poškození štítku.

Univerzální připevňovací sada - TPSD byla vyvinuta k poskytnutí bezpečné a rychlé instalace např. držáků typových štítků, krytů proti dešti a držáků na dokumenty. Použitím této připevňovací sady zmenšíte riziko netěsností na úplné minimum.

Všeobecné objednávací údaje

Typ	SD FIXING SET	Verze
Číslo	1285200000	Klippon TB (Terminal Box), Sada na připevnění identifikačního štítku,
objednávky		Výška: 12 mm, Šířka: 12 mm, Hloubka: 16.4 mm, Základní materiál:
GTIN (EAN)	4050118075472	Nerezová ocel, neošetřené, Stříbrná
Množství	1 ST	
Typ	TPSD FIXING SET KTB	Verze
Číslo	1252190000	Klippon TB (Terminal Box), Sada na připevnění typového štítku,
objednávky		Základní materiál: Nerezavějící ocel, neošetřené, Stříbrná
GTIN (EAN)	4050118043969	
Množství	20 ST	

Držáky dokumentů



Integrace, rozšíření a přizpůsobení - dokonalý doplněk každé aplikace

Plně strukturovaná řada systémových příslušenství pro řadu krytů Klippon® TB umožňuje snadné přizpůsobení krytu ke splnění specifických požadavků jakékoliv aplikace.

Držáky na dokumenty

Držáky na dokumenty pro správné skladování dokumentů v krytu

KTB QL 303020 S4E0

Weidmüller Interface GmbH & Co. KG
Klingenbergstraße 26
D-32758 Detmold
Germany

www.weidmueller.com

Příslušenství

Všeobecné objednací údaje

Typ	DOHA KTB A6 S2 R	Verze
Číslo	1252780000	Klippon TB (Terminal Box), Držáky dokumentů, Nýtované, Výška: 110 mm, Šířka: 130 mm, Hloubka: 20 mm, Základní materiál: Nerezavějící ocel 1.4301, Nerezavějící ocel 1.4301 (304), Leštěné do zrcalového lesku, Stříbrná
objednávky		
GTIN (EAN)	4050118045512	
Množství	1 ST	

Uzemňovací kolík



Integrace, rozšíření a přizpůsobení: ideální rozšíření každé aplikace

Stejná struktura příslušenství pro novou řadu krytů Klippon® TB umožňuje snadné přizpůsobení krabice ke splnění specifických požadavků každé aplikace.

Zemnicí šroub

Zemnicí šrouby k výměně jako kompletní komponent, ve dvou verzích – mosaz a nerezová ocel.

Všeobecné objednací údaje

Typ	PEBZ M10 KTB BR SET	Verze
Číslo	1192680000	Klippon TB (Terminal Box), Uzemňovací kolík, Různé, Výška: 21 mm, Šířka: 21 mm, Hloubka: 48.7 mm, Základní materiál: Mosaz, neošetřené, Stříbrná
objednávky		
GTIN (EAN)	4032248974641	
Množství	1 ST	
Typ	PEBZ M10 KTB S4 SET	Verze
Číslo	1192690000	Klippon TB (Terminal Box), Uzemňovací kolík, Různé, Výška: 21 mm, Šířka: 21 mm, Hloubka: 48.7 mm, Základní materiál: Nerezavějící ocel 1.4404 (316L), neošetřené, Stříbrná
objednávky		
GTIN (EAN)	4032248974658	
Množství	1 ST	

Zemnicí pás

Plně strukturovaný rozsah systémového příslušenství pro nové kryty Klippon® Kryt TB umožňuje snadné přizpůsobení krytu ke splnění specifických požadavků jakékoliv aplikace. K dispozici jsou následující možnosti:

- Uzavírací díly
- Držáky na dokumenty
- Zemnicí kolík
- Průchodkové desky
- Instalační materiál
- Montážní desky
- Kryty proti dešti
- Rozpěrka
- Nosná lišta
- Držák typového štítku

Všeobecné objednací údaje

Typ	PECD WIRE 6/200/D6 SET	Verze
Číslo	2475490000	Klippon TB (Terminal Box), Zemnicí pás, Šroubovací, Základní materiál: Ocel, zelená / žlutá
objednávky		
GTIN (EAN)	4050118487206	
Množství	1 ST	

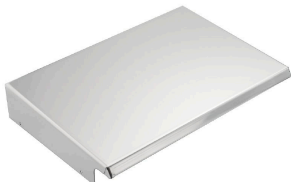
KTB QL 303020 S4E0

Weidmüller Interface GmbH & Co. KG
Klingenbergstraße 26
D-32758 Detmold
Germany

Příslušenství

www.weidmueller.com

Nerezavějící ocel 1.4404 (316L)



Integrace, rozšíření a přizpůsobení: ideální rozšíření každé aplikace

Konzistentní struktura příslušenství pro nové kryty Klippon® TB umožňuje snadné přizpůsobení krabice ke splnění specifických požadavků každé aplikace.

Kryty proti dešti

Kryt proti dešti poskytuje ideální dodatečnou úroveň ochrany krytu při použití v neobvyklých klimatických oblastech, například při silném dešti nebo extrémních úrovních přímého slunečního záření.

Všeobecné objednací údaje

Typ	KTB RNHD XX3020V S4E R	Verze
Číslo	1314130000	Klippon TB (Terminal Box), Kryt proti dešti, Výška: 55.9 mm, Šířka:
objednávky		311 mm, Hloubka: 221.2 mm, Základní materiál: Nerezavějící ocel
GTIN (EAN)	4050118117240	1.4404 (316L), elektricky leštěno, Stříbrná
Množství	1 ST	

Hloubka 7,5 mm



Integrace, rozšíření a přizpůsobení: ideální rozšíření každé aplikace

Konzistentní struktura příslušenství pro nové kryty Klippon® Řada krytů TB umožňuje snadné přizpůsobení krabice ke splnění specifických požadavků každé aplikace.

Svorkovnicové lišty

Montážní lišty jsou dostupné ve dvou velikostech pro komponenty montážních lišt DIN (např. elektronika, svorkovnice) v krytech.

Všeobecné objednací údaje

Typ	TS35X7.5 ST KTB3030 VER	Verze
Číslo	8000006710	Nosná lišta, TS 35, TS 35 x 7,5, Šířka: 251 mm, bez slotu, Ocel,
objednávky		galvanizované, pochromované
GTIN (EAN)	4050118652833	
Množství	20 ST	
Typ	TS35X7.5 ST KTB3030 HOR	Verze
Číslo	8000006722	Nosná lišta, TS 35, TS 35 x 7,5, Šířka: 245 mm, bez slotu, Ocel,
objednávky		galvanizované, pochromované
GTIN (EAN)	4050118652901	
Množství	20 ST	

KTB QL 303020 S4E0

Weidmüller Interface GmbH & Co. KG
Klingenbergstraße 26
D-32758 Detmold
Germany

www.weidmueller.com

Příslušenství

Montážní desky



Montážní desky s otvory nebo bez, pro podélné nebo příčné upevnění montážních lišt DIN nebo jednotlivých komponentů přímo na montážní desku.

Všeobecné objednací údaje

Typ	GFSC M5X10 TX20 SET	Verze
Číslo	1274150000	Klippon EB (Essential Box), Upevňovací šroub, Výška: 13.3 mm, Šířka:
objednávky		8.5 mm, Hloubka: 8.5 mm, Základní materiál: Ocel, galvanizovaná,
GTIN (EAN)	4050118063820	pozinkovaný a pasivovaný, Stříbrná
Množství	1 ST	

Hloubka 15 mm



Integrace, rozšíření a přizpůsobení: ideální rozšíření každé aplikace

Konzistentní struktura příslušenství pro nové kryty Klippon® Řada krytů TB umožňuje snadné přizpůsobení krabice ke splnění specifických požadavků každé aplikace. Svorkovnicové lišty
Montážní lišty jsou dostupné ve dvou velikostech pro komponenty montážních lišt DIN (např. elektronika, svorkovnice) v krytech.

Všeobecné objednací údaje

Typ	TS35X15 ST KTB3030 HOR	Verze
Číslo	8000073111	Nosná lišta, TS 35, TS 35 x 15, Šířka: 245 mm, bez slotu, Ocel,
objednávky		pozinkovaný a pasivovaný
GTIN (EAN)	4064675340614	
Množství	20 ST	
Typ	TS35X15 ST KTB3030 VER	Verze
Číslo	8000073112	Nosná lišta, TS 35, TS 35 x 15, Šířka: 251 mm, bez slotu, Ocel,
objednávky		pozinkovaný a pasivovaný
GTIN (EAN)	4064675340645	
Množství	20 ST	

Příslušenství**Instalační materiál**

Integrace, rozšíření a přizpůsobení - dokonalý doplněk každé aplikace

Plně strukturovaná řada systémových příslušenství pro řadu krytů Klippon® TB umožňuje snadné přizpůsobení krytu ke splnění specifických požadavků jakékoliv aplikace.

Montážní hardwarové sady

K dispozici jsou montážní hardwarové sady pro rychlou a snadnou instalaci držáků na typové značky a dokumenty a krytů proti dešti.

Značky na konektory Sada na připevňování štítků - SD je potřeba na připevnění plastového (Trafolyte) ID nebo typového štítku. Za pomoci této sady můžete připevnit ID nebo typový štítek přímo na víko krytu. Tato sada na připevňování štítků byla vyvinuta speciálně pro tento účel. Pouze tato sada zajistí provoz bez úniků do krytu nebo poškození štítku.

Univerzální připevňovací sada - TPSD byla vyvinuta k poskytnutí bezpečné a rychlé instalace např. držáků typových štítků, krytů proti dešti a držáků na dokumenty. Použitím této připevňovací sady zmenšíte riziko netěsností na úplné minimum.

Všeobecné objednávací údaje

Typ	FKSC M6X8 D9/SW3	Verze
Číslo objednávky	0642600000	Klippon TB (Terminal Box), Upevňovací šroub, Základní materiál: Ocel
GTIN (EAN)	4008190058258	
Množství	50 ST	