

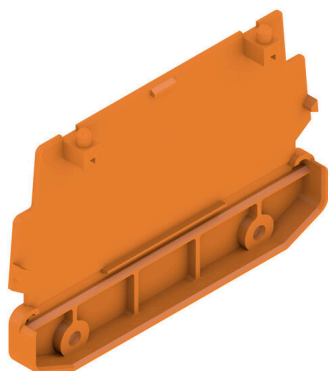
AP 110 D OR**Weidmüller Interface GmbH & Co. KG**

Klingenbergstraße 26

D-32758 Detmold

Germany

www.weidmueller.com



RS 100 Profi nabízí flexibilní řešení pro vaše montážní potřeby, protože je možná jak montáž na lištu DIN, tak i na stěnu. Tato univerzálnost usnadňuje integraci do různých prostředí a typů systémů. Pouzdro lze použít pro standard desek plošných spojů Eurocard.

Profil lze řezat na míru, takže jej můžete přesně přizpůsobit svým specifickým požadavkům. Pro obzvláště těžké komponenty lze použít přídatné zajišťovací patky, které zlepší stabilitu a zvýší tak bezpečnost vaší instalace.

Další praktickou funkcí je možnost použití krycího profilu k ochraně velkých komponent.

Všeobecné objednací údaje

| | |
|------------------|---|
| Verze | Bočnice, RS 100 Oranžová, Přímá montáž na koncovou desku na obou stranách, Šířka: 22 mm |
| Číslo objednávky | 1185360000 |
| Typ | AP 110 D OR |
| GTIN (EAN) | 4008190105150 |
| Množství | 10 items |

Technické údaje

Osvědčení

| | |
|------|-------|
| ROHS | Shoda |
|------|-------|

Rozměry a hmotnosti

| | | | |
|----------------|----------|---------------------|-------------|
| Hloubka | 71.7 mm | Hloubka (v palcích) | 2.8228 inch |
| Výška | 109.5 mm | Výška (v palcích) | 4.311 inch |
| Šířka | 22 mm | Šířka (v palcích) | 0.8661 inch |
| Čistá hmotnost | 16 g | | |

Shoda produktu s prostředím

| | |
|-------------------------------|-----------------------|
| Stav souladu se směrnici RoHS | V souladu bez výjimky |
| REACH SVHC | Ne SVHC nad 0,1 wt% |

Údaje o materiálu

| | | | |
|------------------------------|-------|------------------------------------|------------|
| Klasifikace hořlavosti UL 94 | V-2 | Izolační materiál | PA 66 |
| Skupina izolačního materiálu | I | Provedení povrchu | neošetřené |
| Základní materiál | PA 66 | Komparativní index sledování (CTI) | 600 ≤ CTI |

Obecné údaje

| | | | |
|------------------------|----------|----------------------|---------------------------|
| Barevný | Oranžová | Stupeň krytí | IP20 v instalovaném stavu |
| Barevný graf (podobné) | RAL 2000 | Encapsulation option | Ne |

Klasifikace

| | | | |
|-------------|-------------|-------------|-------------|
| ETIM 8.0 | EC001031 | ETIM 9.0 | EC002779 |
| ETIM 10.0 | EC002779 | ECLASS 14.0 | 27-19-06-02 |
| ECLASS 15.0 | 27-19-06-02 | | |

Nákresy

DIRECT MOUNTING
FOR BOTH SIDES (RIGHT AND LEFT)

