

## CH20M45 B BUS BK/OR 2010

**Weidmüller Interface GmbH & Co. KG**  
 Klingenbergstraße 26  
 D-32758 Detmold  
 Germany

www.weidmueller.com

### Obrázek výrobku



Základní prvek modulárního krytu CH20M nabízí řadu výhod, které z něj činí vynikající volbu pro vaše typy použití. Díky speciálním výřezům pro sběrníkové kontakty a kontakty FE je obzvláště flexibilní a přizpůsobitelný.

Další výhodou je možnost laserového potisku krytu, který vám nabízí vysokou přesnost a individuální možnosti designu a konstrukce. K dispozici je také široká škála barev, díky nimž si pouzdro můžete navrhnout zcela podle svých představ.

Pouzdro CH20M je také vhodné pro standardní montážní lišty, což usnadňuje instalaci a integraci do stávajících systémů.

### Všeobecné objednací údaje

Verze	Modulární kryt, OMNIMATE Kryt - řada CH20M černá, Základní prvek, Vyhroubení v oblasti patky pro kontakt s BUS, Šířka: 45 mm
Číslo objednávky	<a href="#">1177020000</a>
Typ	CH20M45 B BUS BK/OR 2010
GTIN (EAN)	4032248970483
Množství	6 items

## CH20M45 B BUS BK/OR 2010

**Weidmüller Interface GmbH & Co. KG**  
 Klingenbergstraße 26  
 D-32758 Detmold  
 Germany

www.weidmueller.com

## Technické údaje

### Osvědčení

ROHS Shoda

### Rozměry a hmotnosti

Hloubka	108 mm	Hloubka (v palcích)	4.252 inch
Výška	109.3 mm	Výška (v palcích)	4.3031 inch
Šířka	45 mm	Šířka (v palcích)	1.7716 inch
Čistá hmotnost	49.5 g		

### Teploty

Okolní teplota	-25 °C...85 °C	Rozsah provozní teploty	-40...120 °C
Vlhkost	Rel. vlhkost 5-93%, Tu = 40 °C bez kondenzace		

### Shoda produktu s prostředím

Stav souladu se směrnicí RoHS V souladu bez výjimky  
 REACH SVHC Ne SVHC nad 0,1 wt%

### Údaje o materiálu

Klasifikace hořlavosti UL 94	V-0	Izolační materiál	PA 66 GF 30
Skupina izolačního materiálu	I	Provedení povrchu	neošetřené
Základní materiál	Plast	Komparativní index sledování (CTI)	600 ≤ CTI

### Vlastnosti sestavy

Počet slotů pro zásuvky namontované sestavy, max.	12	Počet PCB, max.	2
Počet úrovní připojení, max.	3	Počet pólů, max.	48
Výška komponentů na PCB (použití 1 PCB), max.	38.6 mm	Výška komponentů na PCB (použití 2 PCB), max.	34.7 mm
Typ sestavy desky plošných spojů	dvoustranný		

### Mechanické testy

Podle normy	DIN EN 61373:1999 (nárazy a vibrace)	
Zkušební podmínky	pět krytů instalovaných v řadě, dodatečná hmotnost 200 g na DPS, dvě namontované DSP	
Osvědčené osy	X, Y, Z	
Nárazový test	Obecné testovací rady	Všechny mechanické testy byly vyzkoušeny na vzorovém nastavení nebo z pohledu závislé regulace. Uvedené výsledky nenahrazují příslušné schvalovací testy. Jsou to jen orientační hodnoty.
	Zkušební kategorie	1
	Počet nárazů na osu	3in pozitivní a negativní směr
	Trvání nárazu	30 ms
	Zrychlení horizontální	30.00 m/s <sup>2</sup>
	Zrychlení vertikální	30.00 m/s <sup>2</sup>
	Zrychlení podélné	50.00 m/s <sup>2</sup>
Vibrační test	Zkušební kategorie	1B
	Trvání zkoušky	5 hodin na osu
	Efektivní zrychlení	7.9 m/s <sup>2</sup>

## CH20M45 B BUS BK/OR 2010

**Weidmüller Interface GmbH & Co. KG**  
 Klingenbergstraße 26  
 D-32758 Detmold  
 Germany

www.weidmueller.com

## Technické údaje

### Tepelné testy

Tepelné zkoušky	Obecné testovací rady	Všechny tepelné testy byly vyzkoušeny na vzorovém nastavení nebo z pohledu závislé regulace. Uvedené výsledky nenahrazují příslušné schvalovací testy. Jsou to jen orientační hodnoty.
	Zkušební podmínky	sedm krytů instalovaných v řadě – bez rozestupu
	Zkušební osy	vodorovné
	Okolní teplota	55 °C
	Rozptýlení výkonu, max.	4.2 W
	Okolní teplota	50 °C
	Rozptýlení výkonu, max.	4.8 W
	Okolní teplota	40 °C
	Rozptýlení výkonu, max.	5.9 W
	Okolní teplota	20 °C
Rozptýlení výkonu, max.	8.25 W	

### Vlastnosti komponenty

Barva připínací patky	Oranžová	Výřez v ploše připínací patky jako příprava pro	BUS-kontakt, kontakt není součástí!
Počet úrovní připojení, max.	3		

### Typ konstrukce - požadavky IN

Tolerance for the PCB shape	±0.1 mm	PCB thickness	1.6 mm
Tolerance of circuit board thickness	±0,15 mm		

### Individualizační možnosti

Možná značení na míru	Ano	Proces objednávky specifický pro zákazníka	Viz pokyny pod zátěží
Alternativní barvy	Více na vyžádání	Možnosti zpracování	Zpracování laserem

### Obecné údaje

Barevný	černá	Stupeň krytí	IP20 v instalovaném stavu
Nosná lišta	TS 35	Barevný graf (podobné)	RAL 9011
Encapsulation option	Ne		

### Důležitá poznámka

Informace o produktu	Tvary obvodových desek, zakázané zóny a další informace pro design obvodových desek je možné nalézt v kategorii technologie zapojování v odpovídajících záhlavích stažených souborů.
----------------------	--

### Klasifikace

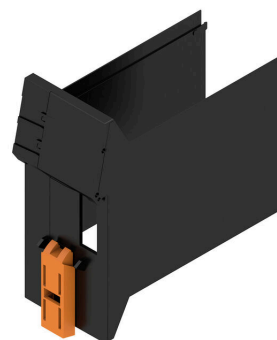
ETIM 8.0	EC001031	ETIM 9.0	EC001031
ETIM 10.0	EC001031	ECLASS 14.0	27-19-06-01
ECLASS 15.0	27-19-06-01		

## Nákresy

### Obrázek výrobku

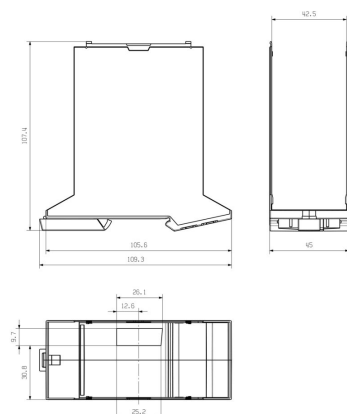


### Výhoda produktu



Základní prvek včetně výřezu BUS

### Rozměrový výkres



## CH20M45 B BUS BK/OR 2010

Weidmüller Interface GmbH &amp; Co. KG

Klingenbergstraße 26

D-32758 Detmold

Germany

www.weidmueller.com

## Příslušenství

## Blok kontaktů sběrnice - Pájecí příruba



Integrovaná sběrnice na nosnou lištu pro modulární systém pouzder elektroniky.

Při napájení, připojování nebo distribuci v rámci modulárních aplikací může sběrnice Rail bus nahradit zdlouhavý proces individuálního zapojení flexibilním a nepřerušovaným řešením v celém systému.

Systémová sběrnice je bezpečně umístěna do standardní 35 mm montážní lišty. Kontaktní blok SMD sběrnice lze natavit a spájet, aby byl proces během montáže dílů zcela automatizován. Odolné zlacené kontaktní plochy zajišťují stálý a spolehlivý kontakt určený pro kryty zástavných všech šířek.

- Unikátní rozsah: Integrované připojení zahrnuje všechny dostupné šířky: od 6 mm destičky po velkoplošný kryt o šířce 67 mm.
- Snadná údržba během instalace Výměna modulu je snadná, a to i ve stávajících skupinách modulů, –aniž by to mělo vliv na sousední moduly.
- Univerzální integrace Nepřerušovaná systémová sběrnice je bezpečným způsobem umístěna do standardní 35 mm montážní lišty.
- Spolehlivé: Galvanizovaná pozlacené Pět plně-arched kontaktů slouží k vytvoření trvalého kontaktu do sběrnice lišty. PÁJENÁ PŘÍRUBA THR zajistí, aby připojení obvodové desky bylo stabilní.

## Všeobecné objednací údaje

Typ	SR-SMD 4.50/05/90LF 1.5...	Verze
Číslo	<a href="#">1155900000</a>	Zásuvný konektor PCB plug in, Kontaktní blok sběrnice pro
objednávky		CH20M12-67, Pájená příruba, Připojení pájením přetavením
GTIN (EAN)	4032248942381	průchozím otvorem, Počet pólů: 5, 180°, Pájecí kolík, délka (l): 1.5
Množství	300 ST	mm, Pozlacené, černá
Typ	SR-SMD 4.50/05/90LF 1.5...	Verze
Číslo	<a href="#">1155890000</a>	Zásuvný konektor PCB plug in, Kontaktní blok sběrnice pro
objednávky		CH20M12-67, Pájená příruba, Připojení pájením přetavením
GTIN (EAN)	4032248942527	průchozím otvorem, Počet pólů: 5, 180°, Pájecí kolík, délka (l): 1.5
Množství	78 ST	mm, Pozlacené, černá

## CH20M45 B BUS BK/OR 2010

Weidmüller Interface GmbH &amp; Co. KG

Klingenbergstraße 26

D-32758 Detmold

Germany

www.weidmueller.com

## Příslušenství

## Blok kontaktů sběrnice - Střední pájecí příruba



Integrovaná sběrnice na nosnou lištu pro modulární systém pouzder elektroniky.

Při napájení, připojování nebo distribuci v rámci modulárních aplikací může sběrnice Rail bus nahradit zdoluhavý proces individuálního zapojení flexibilním a nepřerušovaným řešením v celém systému.

Systémová sběrnice je bezpečně umístěna do standardní 35 mm montážní lišty. Kontaktní blok SMD sběrnice lze natavit a spájet, aby byl proces během montáže dílů zcela automatizován. Odolné zlacené kontaktní plochy zajišťují stálý a spolehlivý kontakt určený pro kryty zástavných všech šířek.

- Unikátní rozsah: Integrované připojení zahrnuje všechny dostupné šířky: od 6 mm destičky po velkoplošný kryt o šířce 67 mm.
- Snadná údržba během instalace Výměna modulu je snadná, a to i ve stávajících skupinách modulů, –aniž by to mělo vliv na sousední moduly.
- Univerzální integrace Nepřerušovaná systémová sběrnice je bezpečným způsobem umístěna do standardní 35 mm montážní lišty.
- Spolehlivé: Galvanizovaná pozlacené Pět plně-arched kontaktů slouží k vytvoření trvalého kontaktu do sběrnice lišty. PÁJENÁ PŘÍRUBA THR zajistí, aby připojení obvodové desky bylo stabilní.

## Všeobecné objednávací údaje

Typ	SR-SMD 4.50/05/90LFM 3...	Verze
Číslo	<a href="#">1155880000</a>	Zásuvný konektor PCB plug in, Kontaktní blok sběrnice pro
objednávky		CH20M12-67, Prostřední pájená příruba, Připojení pájením
GTIN (EAN)	4032248942305	přetavením průchozím otvorem, Počet pólů: 5, 180°, Pájecí kolík,
Množství	300 ST	délka (l): 3.2 mm, Pozlacené, černá
Typ	SR-SMD 4.50/05/90LFM 3...	Verze
Číslo	<a href="#">1155870000</a>	Zásuvný konektor PCB plug in, Kontaktní blok sběrnice pro
objednávky		CH20M12-67, Prostřední pájená příruba, Připojení pájením
GTIN (EAN)	4032248942510	přetavením průchozím otvorem, Počet pólů: 5, 180°, Pájecí kolík,
Množství	78 ST	délka (l): 3.2 mm, Pozlacené, černá