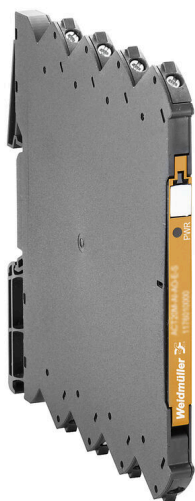


ACT20M-AI-AO-E-S

Weidmüller Interface GmbH & Co. KG
 Klingenbergstraße 26
 D-32758 Detmold
 Germany

www.weidmueller.com

Obrázek výrobku, Podobné ilustraci



ACT20M: Úzké řešení

- Bezpečné a prostorově nenáročné (6 mm) řešení oddělení a převodu
- Rychlá instalace zdroje napájení pomocí sběrnice na nosné liště CH20M
- Snadná konfigurace přes přepínač DIP nebo FDT/DTM software
- Rozsáhlá osvědčení, jako jsou ATEX, IECEX, GL a DNV
- Vysoká odolnost proti rušení

Všeobecné objednací údaje

Verze	Analogový oddělovací zesilovač, S možností konfigurace, bez napájení senzoru, Vstup : I / U, Výstup : I / U
Číslo objednávky	1176010000
Typ	ACT20M-AI-AO-E-S
GTIN (EAN)	4032248970094
Množství	1 items

Technické údaje

Osvědčení

Schválení



ROHS	Shoda
UL File Number Search	Web UL
Č. osvědčení (cULus)	E337701

Rozměry a hmotnosti

Hloubka	114.3 mm	Hloubka (v palcích)	4.5 inch
Výška	112.5 mm	Výška (v palcích)	4.4291 inch
Šířka	6.1 mm	Šířka (v palcích)	0.2402 inch
Čistá hmotnost	83.5 g		

Teploty

Skladovací teplota	-40 °C...85 °C	Provozní teplota	-25 °C...70 °C
Vlhkost při provozní teplotě	0...95 % (bez kondenzace)	Vlhkost	Rel. vlhkost 40 °C / 93 %, bez kondenzace

Pravděpodobnost selhání

SIL v souladu s IEC 61508	Žádné	MTBF	249 a
---------------------------	-------	------	-------

Shoda produktu s prostředím

Stav souladu se směrnicí RoHS	V souladu s výjimkou
Výjimka ze směrnice RoHS (je-li použitelné/známo)	7a, 7cl
REACH SVHC	Lead 7439-92-1
SCIP	2f6dd957-421a-46db-a0c2-cf1609156924

Vstup

Snímač	Zdroj napětí, Zdroj proudu	Počet vstupů	1
Vstupní frekvence	100 Hz	Vstupní napětí	s možností konfigurace, 0(2)...10 V, 0(1)...5 V
Vstupní proud	nastavitelné, 0...20 mA, 4...20mA	Vstupní odpor, napětí	>500 kΩ
Vstupní odpor, proud	70 Ω	Pokles napětí, proud na vstupu	< 1,5 V

Výstup

Počet výstupů	1	napětí impedance zátěže	≥ 10 kΩ
Proud impedance zátěže	≤ 600 Ω, @ max 23mA	Type	aktivní, připojené řízení musí být pasivní
Výstupní napětí, pozn.	nastavitelné, 0(2)...10 V, 0(1)...5 V	Výstupní proud	nastavitelné, 0...20 mA, 4...20 mA
Cut-off frequency (-3 dB)	100 Hz		

Obecné údaje

Přesnost	<0,2 % rozsahu měření
Stupeň krytí	IP20
Napájecí napětí	24 V DC ±30 % na svorkovnici nebo přes řadovou sběrnici CH20M

ACT20M-AI-AO-E-S

Weidmüller Interface GmbH & Co. KG

Klingenbergstraße 26

D-32758 Detmold

Germany

www.weidmueller.com

Technické údaje

Čas odezvy	≤ 7 ms	
Nosná lišta	TS 35	
Teplotní součinitel	≤ 0,015 % / °C	
Delivery state	Setting parameters	Vstup
	Konfigurace	0...20 mA
	Setting parameters	Výstup
	Konfigurace	0...20 mA
Jmenovitá spotřeba energie	1.2 VA	
Konfigurace	DIP přepínač	
Provozní nadmořská výška	≤ 2000 m	
Spotřeba elektrické energie, max.	0.8 W	
Spotřeba elektrické energie, typ.	0.56 W	
Delivery state	Input: 0...20 mA // Output: 0...20 mA	

Koordinace izolace

Normy EMC	EN 61326-1	Kategorie rázového napětí	II
Závažnost znečištění	2	Galvanické oddělení	3-cestný oddělovač
Izolační napětí	2,5 kVef / 1 min.	Jmenovité napětí	300 Veff

Údaje o Ex aplikacích (ATEX)

Místo instalace	Zařízení nainstalované v bezpečné oblasti, zóna 2
-----------------	---

Data připojení

Typ připojení	Šroubové připojení	Utahovací moment, min.	0.4 Nm
Utahovací moment, max.	0.6 Nm	Rozsah sevření, jmenovité připojení	2.5 mm ²
Upínací rozsah, min.	0.5 mm ²	Upínací rozsah, max.	2.5 mm ²
Průřez propojení AWG, min.	AWG 30	Průřez propojení AWG, max.	AWG 14

Shoda a schválení EMC

Normy EMC	EN 61326-1	Standardy	IEC 61010-1
-----------	------------	-----------	-------------

Popis součástí

Popis produktu	Konfigurovatelný DC oddělovací zesilovač ACT20M-AI-AO-E-S odděluje a převádí standardní analogové signály. Analogový vstupní signál se lineárně převede na analogový výstupní signál a je galvanicky oddělen. Zdroj napájení je galvanicky oddělen od vstupu a výstupu (3cestné oddělení) a je veden skrze přímou kabeláž nebo DIN-lištu od společnosti Weidmüller.
----------------	---

Klasifikace

ETIM 8.0	EC002653	ETIM 9.0	EC002653
ETIM 10.0	EC002653	ECLASS 14.0	27-21-01-20
ECLASS 15.0	27-21-01-20		

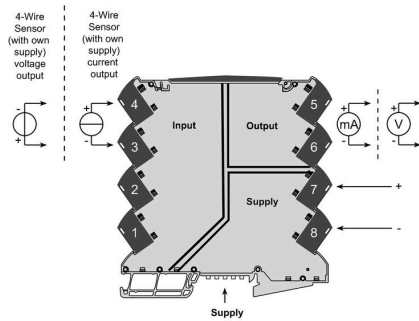
ACT20M-AI-AO-E-S

Weidmüller Interface GmbH & Co. KG
 Klingenbergstraße 26
 D-32758 Detmold
 Germany

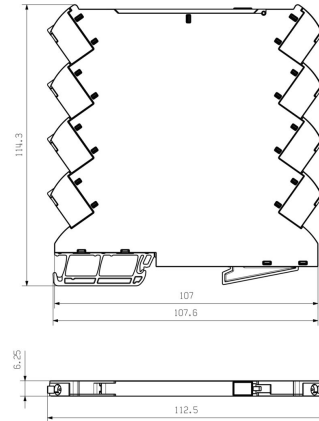
Nákresy

www.weidmueller.com

Connection diagram



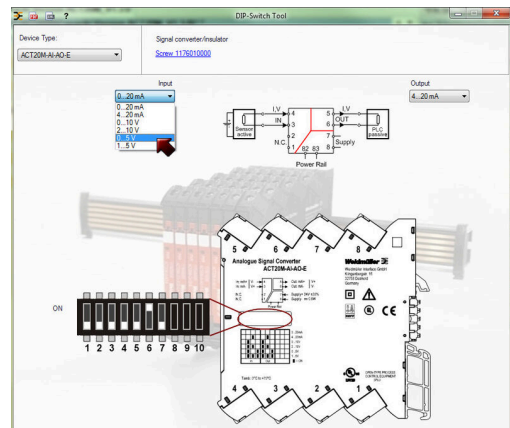
Dimensional drawing



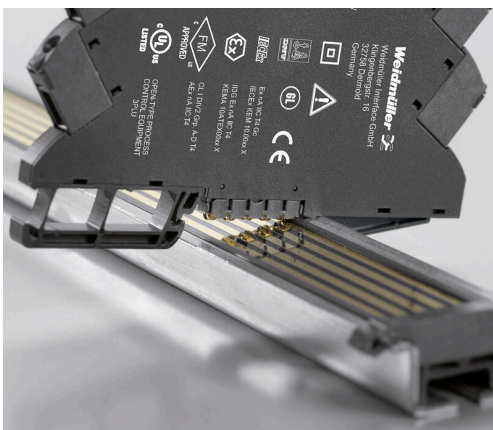
DIP switch setting

Range	Input Setup				Output setup		
	1	2	3	4	5	6	7
0...20 mA							
4...20 mA			■				■
0...10 V		■			■		
2...10 V		■			■		
0...5 V		■			■		■
1...5 V		■	■		■		■

■ = ON



Example of DIP switch setting with software tool



Možnost dodatečného napájenia přes sběrnici

ACT20M-AI-AO-E-S

Weidmüller Interface GmbH & Co. KG
 Klingenbergstraße 26
 D-32758 Detmold
 Germany

www.weidmueller.com

Příslušenství

Prázdné



MultiFit je systém značek společnosti Weidmüller používaný pro svorky od jiných výrobců. Podobně jako Dekafix od společnosti Weidmüller, jsou značky řady MultiFit připravené k použití se standardním tiskem. Při prvním použití MultiFit doporučujeme provést test na používaných svorkách se vzorovými značkami.

- Jedna značka vhodná pro svorky od různých výrobců.
- Značky se standardním potiskem k okamžitému použití
- Prázdné značky pro tisk pomocí PrintJet CONNECT nebo plotteru

- Jednotlivě potištěné značky se dodávají na základě zákaznických údajů CAE nebo specifikací

• Jeden systém značení pro všechny aplikace
 Pro vlastní potisk: Prosíme zašlete nám soubor pro náš software na značení M-Print PRO nebo M-Print PRO Online (bez instalace) s vašimi požadavky na značení.

Všeobecné objednací údaje

Typ	MF 5/7.5 MC NE WS	Verze
Číslo	1877680000	MultiFit, Označení svorek, 5 x 7.5 mm, Rozteč v mm (P): 7.50 Adels
objednávky		RKW, Phoenix, Bílá
GTIN (EAN)	4032248468270	
Množství	320 ST	

ACT20 (včetně sběrnice DIN a napájení)



Moduly napájecích adaptérů pro oddělené napájení a rozvod napájecího napětí: pro převodníky řady ACT20 / MICROSERIES.

22,5 / 6,1 mm široké napájecí moduly se instalují přímo vedle analogových převodníků. 24 V DC napájecí napětí je pak volitelně přemostěno přes sběrnici CH20M (řada ACT20) nebo jednoduše přemostěno pomocí zásuvných propojek ZQV 4N (MICROSERIES).

ACT20-Feed-In-PRO-S také detekuje poruchy ve všech zařízeních instalovaných na sběrnici CH20.

V případě chyby nebo závady pošle integrované stavové relé běžnou výstrahu k externímu ovladači. Navíc lze k ACT20 Feed-In PRO-S připojit dva zdroje napájení (primární a záložní). Dva napájecí moduly připojené ke sběrnici CH20 zaručují 100 % redundantní napájení. Tři LED ukazují stav napájení a chybové zprávy.

ACT20M-Feed-In PRO lze také použít v aplikacích Ex zóny2 / Div.2.

Všeobecné objednací údaje

Typ	ACT20-FEED-IN-BASIC-S	Verze
Číslo	1282490000	Supply module, Distributes supply voltage to rail bus
objednávky		
GTIN (EAN)	4050118072730	
Množství	1 ST	

ACT20M-AI-AO-E-S

Weidmüller Interface GmbH & Co. KG
Klingenbergstraße 26
D-32758 Detmold
Germany

www.weidmueller.com

Příslušenství

CH20M BUS SET - Sestava



Integrovaná sběrnice na nosnou lištu pro modulární systém pouzder elektroniky.

Při napájení, připojování nebo distribuci v rámci modulárních aplikací může sběrnice Rail bus nahradit zdoluhavý proces individuálního zapojení flexibilním a nepřerušovaným řešením v celém systému.

Systémová sběrnice je bezpečně umístěna do standardní 35 mm montážní lišty. Kontaktní blok SMD sběrnice lze natavit a spájet, aby byl proces během montáže dílů zcela automatizován. Odolné zlacené kontaktní plochy zajišťují stálý a spolehlivý kontakt určený pro kryty zástavných všech šířek.

- Unikátní rozsah: Integrované připojení zahrnuje všechny dostupné šířky: od 6 mm destičky po velkoplošný kryt o šířce 67 mm.
- Snadná údržba během instalace Výměna modulu je snadná, a to i ve stávajících skupinách modulů, –aniž by to mělo vliv na sousední moduly.
- Univerzální integrace Nepřerušovaná systémová sběrnice je bezpečným způsobem umístěna do standardní 35 mm montážní lišty.
- Spolehlivé: Galvanizovaná pozlacené Pět plně-arched kontaktů slouží k vytvoření trvalého kontaktu do sběrnice lišty. PÁJENÁ PŘÍRUBA THR zajistí, aby připojení obvodové desky bylo stabilní.

Všeobecné objednávací údaje

Typ	SAMPLE CH20M BUS 250MM	Verze
Číslo	...	
objednávky	1335150000	Sběrníkový systém pro montáž na lištu, Ukázková sada, OMNIMATE
GTIN (EAN)	4050118138382	Kryt - řada CH20M, Šířka: 25.1 mm
Množství	1 ST	

ACT20 (včetně sběrnice DIN a napájení)



Moduly napájecích adaptérů pro oddělené napájení a rozvod napájecího napětí: pro převodníky řady ACT20 / MICROSERIES.

22,5 / 6,1 mm široké napájecí moduly se instalují přímo vedle analogových převodníků. 24 V DC napájecí napětí je pak volitelně přemostěno přes sběrnici CH20M (řada ACT20) nebo jednoduše přemostěno pomocí zásuvných propojek ZQV 4N (MICROSERIES).

ACT20-Feed-In-PRO-S také detekuje poruchy ve všech zařízeních instalovaných na sběrnici CH20.

V případě chyby nebo závady pošle integrované stavové relé běžnou výstrahu k externímu ovladači. Navíc lze k ACT20 Feed-In PRO-S připojit dva zdroje napájení (primární a záložní). Dva napájecí moduly připojené ke sběrnici CH20 zaručují 100 % redundantní napájení. Tři LED ukazují stav napájení a chybové zprávy.

ACT20M-Feed-In PRO lze také použít v aplikacích Ex zóny2 / Div.2.

Příslušenství

Všeobecné objednávací údaje

Typ	SAMPLE CH20M BUS 250MM	Verze	
Číslo objednávky	1335140000		
GTIN (EAN)	4050118138375		
Množství	1 ST		
			Sběrníkový systém pro montáž na lištu, Ukázková sada, OMNIMATE Kryt - řada CH20M, Šířka: 25.1 mm