

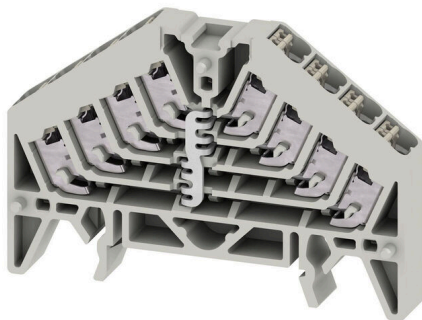
PPV 4 GR 35X7.5 DGR**Weidmüller Interface GmbH & Co. KG**

Klingenbergstraße 26

D-32758 Detmold

Germany

www.weidmueller.com

Obrázek výrobku

Svorkovnice PUSH IN pro řazení signálů (PRV) s až 16 úrovněmi připojení jsou speciálně navrženy tak, aby splňovaly požadavky na zapojení signálů iniciátorů a akčních členů v procesní řídicí technice. Optimalizovaná konstrukce zaručuje úsporu místa v panelu až o 50 procent. A jedinečný tvar proudových lišt ve tvaru V zajišťuje trvale nízké kontaktní odpory.

Všeobecné objednací údaje

Verze	P řada, Rozvaděč napětí, Jmenovitý průřez: 1.5 mm ² , Počet úrovní: 4, Počet připojení: 16, Barevný: Šedá
Číslo objednávky	1173890000
Typ	PPV 4 GR 35X7.5 DGR
GTIN (EAN)	4032248966257
Množství	20 items

Technické údaje

Osvědčení

Schválení



ROHS	Shoda
UL File Number Search	Web UL
Č. osvědčení (cURus)	E60693

Rozměry a hmotnosti

Hloubka	47 mm	Hloubka (v palcích)	1.8504 inch
Výška	70 mm	Výška (v palcích)	2.7559 inch
Šířka	9.2 mm	Šířka (v palcích)	0.3622 inch
Čistá hmotnost	21.95 g		

Teploty

Skladovací teplota	-25 °C...55 °C	Okolní teplota	-50 °C...85 °C
Trvalá provozní teplota, min.	-50 °C	Trvalá provozní teplota, max.	130 °C

Shoda produktu s prostředím

Stav souladu se směrnicí RoHS	V souladu bez výjimky
REACH SVHC	Ne SVHC nad 0,1 wt%

Specifikace systému

Verze	Zásuvné PUSH IN připojení, Vertikálně propojené, Jeden konec bez konektoru	Nutná koncová deska	Ano
Počet potenciálů	1	Počet úrovní	4
Počet svěrných bodů na úroveň	4	Počet pólů na řadu	1
Úrovně propojené interně	Ano	PE připojení	Ne
Nosná lišta	TS 35 x 7,5	N-funkce	Ne
PE funkce	Ne	Funkce PEN	Ne

Údaje materiálu

Základní materiál	PC	Materiál provozních prvků	PBT
Barevný	Šedá	Klasifikace hořlavosti UL 94	V-0

CSA data hodnocení

Průřez vodiče max. (CSA)	16 AWG	Č. osvědčení (CSA)	200039-2406089
Velikost napětí B (CSA)	300 V	Velikost proudu B (CSA)	10 A
Velikost napětí D (CSA)	300 V	Velikost proudu D (CSA)	10 A
Průřez vodiče min. (CSA)	26 AWG		

Další technická data

Verze testovaná ve výbušném prostředí	Ne	Typ montáže	Přichytka
---------------------------------------	----	-------------	-----------

PPV 4 GR 35X7.5 DGR

Weidmüller Interface GmbH & Co. KG
Klingenbergstraße 26
D-32758 Detmold
Germany

www.weidmueller.com

Technické údaje

Data hodnocení

Jmenovitý průřez	1.5 mm ²	Jmenovité napětí	250 V
Jmenovité DC napětí	250 V	Jmenovitý proud	17.5 A
Proud při maximu vodičů	17.5 A	Standardy	IEC 60947-7-1, DIN EN 60079
Vnitřní odpor podle IEC 60947-7-x	1.83 mΩ	Jmenovité impulzní výdržné napětí	4 kV
Ztráta výkonu v souladu s normou IEC 60947-7-x	0.56 W	Kategorie rázového napětí	III
Závažnost znečištění	3		

UL data hodnocení

Průřez vodiče propojení z výroby max. (cURus)	16 AWG	Velikost napětí B (cURus)	300 V
Velikost napětí D (cURus)	300 V	Č. osvědčení (cURus)	E60693
Průřez vodiče propojení v terénu min. (cURus)	26 AWG	Průřez vodiče propojení z výroby min. (cURus)	26 AWG
Velikost proudu B (cURus)	10 A	Velikost proudu D (cURus)	10 A
Průřez vodiče propojení v terénu max. (cURus)	16 AWG		

Vodiče k upevnění (další připojení)

Typ připojení, další připojení	PUSH IN
--------------------------------	---------

Vodiče k upevnění svorkou (jmenovité připojení)

Průřez propojení AWG, max.	AWG 16	Směr připojení	Skloněný / úhlový
Délka odizolování	10 mm	Typ připojení 2	PUSH IN
Typ připojení	PUSH IN	Počet připojení	16
Upínací rozsah, max.	1.5 mm ²	Upínací rozsah, min.	0.13 mm ²
Velikost nože	0,6 x 3,5 mm	Průřez propojení AWG, min.	AWG 24
Průřez připojení vodiče, jemně splétaný s koncovkami DIN 46228/4, max.	1.5 mm ²	Průřez připojení vodiče, jemně splétaný s koncovkami DIN 46228/4, min.	0.13 mm ²
Průřez připojení vodiče, jemně splétaný s koncovkami DIN 46228/1, max.	1.5 mm ²	Průřez připojení vodiče, jemně splétaný s koncovkami DIN 46228/1, min.	0.13 mm ²
Průřez připojení vodičů, jemně stáčené, max.	1.5 mm ²	Průřez připojení vodičů, jemně stáčené, min.	0.13 mm ²
Průřez připojení vodičů, splétané, max.	1.5 mm ²	Průřez připojení vodičů, splétané, min.	0.13 mm ²
Průřez připojení vodiče, pevné jádro, max.	1.5 mm ²	Průřez připojení vodiče, pevné jádro, min.	0.13 mm ²

Všeobecně

Počet pólů	4	Průřez propojení AWG, max.	AWG 16
Průřez propojení AWG, min.	AWG 24	Standardy	IEC 60947-7-1, DIN EN 60079
Nosná lišta	TS 35 x 7,5		

Klasifikace

ETIM 8.0	EC000897	ETIM 9.0	EC000897
ETIM 10.0	EC000897	ECLASS 14.0	27-25-01-19
ECLASS 15.0	27-25-01-19		

Nákresy



PPV 4 GR 35X7.5 DGR

Weidmüller Interface GmbH & Co. KG
Klingenbergstraße 26
D-32758 Detmold
Germany

www.weidmueller.com

Příslušenství

Propojka pro patici s připojením PUSH IN

Křížové propojení zásuvek v rámci RIDERSERIES RCI.



Všeobecné objednací údaje

Typ	SRC-I QV P	Verze
Číslo	8870840000	RIDERSERIES RCI, Spojovací konektor
objednávky		
GTIN (EAN)	4032248631681	
Množství	10 ST	

Příslušenství

Komplexní příslušenství portfolia Klippon® Connect dokonale vyhovují do posledního detailu. To usnadňuje montáž při dodržování požadovaných norem.



Všeobecné objednací údaje

Typ	PAP PRV/PPV4 SW	Verze
Číslo	1173750000	P řada, Bočnice, černá, 3 mm
objednávky		
GTIN (EAN)	4032248966165	
Množství	10 ST	
Typ	PAP PRV/PPV4 GR	Verze
Číslo	1211450000	P řada, Bočnice, Šedá, 3 mm
objednávky		
GTIN (EAN)	4032248992867	
Množství	10 ST	
Typ	PAP PRV/PPV4 BL	Verze
Číslo	1268010000	P řada, Bočnice, Modrá, 3 mm
objednávky		
GTIN (EAN)	4032248112999	
Množství	10 ST	
Typ	TW PRV4	Verze
Číslo	1173700000	P řada, Dělicí deska, Šedá, 2 mm, Netištěno
objednávky		
GTIN (EAN)	4032248966134	
Množství	10 ST	

PPV 4 GR 35X7.5 DGR

Weidmüller Interface GmbH & Co. KG
Klingenbergstraße 26
D-32758 Detmold
Germany

www.weidmueller.com

Příslušenství

Typ	TW PRV4 0-3	Verze
Číslo	1230060000	P řada, Dělicí deska, Šedá, 2 mm, Vytištěno 0-3, vodorovný
objednávky		
GTIN (EAN)	4050118013733	
Množství	10 ST	
Typ	TW PRV4 1-4	Verze
Číslo	1230050000	P řada, Dělicí deska, Šedá, 2 mm, Vytištěno 1-4, vodorovný
objednávky		
GTIN (EAN)	4050118013818	
Množství	10 ST	
Typ	TW PRV4 A-D	Verze
Číslo	1230070000	P řada, Dělicí deska, Šedá, 2 mm, Vytištěno A-D, vodorovný
objednávky		
GTIN (EAN)	4050118013764	
Množství	10 ST	

Koncová podpěra



Nabídka produktů Weidmüller zahrnuje koncové držáky, které zaručují trvalou a spolehlivou montáž na přípojnicích a které brání sklouznutí. K dispozici jsou verze se šrouby i bez šroubů. Koncový držák nabízí více možností označení, také místo pro skupinové značky a rovněž držák zkušební zástrčky.

Všeobecné objednací údaje

Typ	ZEW 35/2 SW	Verze
Číslo	1162610000	Bočnice, černá, TS 35, V-2, Wemid, Šířka: 8 mm, 100 °C
objednávky		
GTIN (EAN)	4032248962716	
Množství	20 ST	

Příslušenství



Komplexní příslušenství portfolia Klippon® Connect dokonale vyhovují do posledního detailu. To usnadňuje montáž při dodržování požadovaných norem.

Všeobecné objednací údaje

Typ	BZT PRV4 BL 35X7.5	Verze
Číslo	1267990000	P řada, Držák štítku značení, Modrá, Počet úrovní: 4, TS 35 x 7,5
objednávky		
GTIN (EAN)	4032248112913	
Množství	20 ST	

PPV 4 GR 35X7.5 DGR

Weidmüller Interface GmbH & Co. KG
Klingenbergstraße 26
D-32758 Detmold
Germany

www.weidmueller.com

Příslušenství

Typ	BZT PRV4 SW 35X7.5	Verze
Číslo	1173600000	P řada, Držák štítku značení, černá, Počet úrovní: 4, TS 35 x 7,5
objednávky		
GTIN (EAN)	4032248966226	
Množství	20 ST	

Prázdné



Značky WS jsou ideální volbou pro konektory řady W. Díky jejich systémové kompatibilitě lze WS štítky využít i s řadami I a Z. Velká plocha na značení umožňuje dlouhé řetězce znaků, ale také víceřádkový text.

Štítky WS jsou ideální na značení pomocí dlouhých řetězců znaků. Díky osvědčenému formátu MultiCard je možný tisk pomocí tiskárny PrintJet CONNECT nebo plotteru.

- Lze nasazovat v pásech nebo jednotlivě
- Štítky v ověřeném formátu MultiCard

Pro vlastní potisk: Prosíme zašlete nám soubor pro náš software na značení M-Print PRO nebo M-Print PRO Online (bez instalace) s vašimi požadavky na značení.

Všeobecné objednací údaje

Typ	WS 7.8/9.2 PLUS MC NE GR	Verze
Číslo	1208970000	WS, Označení svorek, 7.8 x 9.2 mm, Rozteč v mm (P): 9.20
objednávky		Weidmueller, Šedá
GTIN (EAN)	4032248990092	
Množství	360 ST	

Držák štítku značení



Držák značky nabízí možnost dodatečné montáže standardních značek s roztečí 5 nebo 5,1 mm. Úhlové držáky lze volitelně zacvaknout a lze je namontovat do všech standardních označovacích kanálů modulárních svorkovnic Klippon® Connect. Typy montážních značek naleznete v příslušném příslušenství držáku označení.

Všeobecné objednací údaje

Typ	BZT 1 WS 10/5	Verze
Číslo	1805490000	Příslušenství, Držák štítku značení
objednávky		
GTIN (EAN)	4032248270231	
Množství	100 ST	
Typ	BZT 1 ZA WS 10/5	Verze
Číslo	1805520000	Příslušenství, Držák štítku značení
objednávky		
GTIN (EAN)	4032248270248	
Množství	100 ST	

Příslušenství**Plochý šroubovák**

Plochý šroubovák s kulatou hlavicí SD DIN 5265, ISO 2380/2, výstup podle DIN 5264, ISO 2380/1. hrot ChromTop, rukojeť SoftFinish

Všeobecné objednací údaje

Typ	SDS 0.4X2.0X60	Verze	
Číslo objednávky	2749260000	Šroubovák, Šířka čepele (B): 2 mm, Délka čepele: 60 mm, Tloušťka čepele (A): 0.4 mm	
GTIN (EAN)	4050118895537		
Množství	1 ST		